

市営住宅入居者募集案内

南房総市では、次のとおり市営住宅の入居者を募集します。

入居を希望される方は、「市営住宅入居申込書」によりご応募ください。

1 入居募集する住宅

市営住宅の名称	構造	場所	募集戸数	階数	間取り	延床面積	入居規格
千田黒潮団地							
101号	木造	南房総市千倉町千田 1072 番地 1	3戸	1階	2DKB	64.44m ²	単身可
203号				2階			
205号							

2 家賃

15,600円から23,200円まで

※家賃は入居者の収入に応じて変わります。

3 入居時期

令和8年10月中旬以降

4 申込資格

- (1) 障がい等により常時の介護を必要とし、居宅において介護を受けることが難しい方ではないこと
- (2) 現在、住宅に困っていること
- (3) 市税等の滞納がないこと
- (4) 市内に住所又は勤務場所があること
- (5) 入居しようとする方のすべての方が暴力団員でないこと
- (6) 入居時の収入が次の基準額以内であること

家族全員の合計所得から公営住宅法における各種控除後の収入を12で割った額が15万8千円以下であること(ただし、障害者や未就学児がいる場合は21万4千円以下)。

【公営住宅法における控除(1人につき)】

基礎控除	10万円	同居親族控除	38万円
老人扶養控除	10万円(70歳以上)		
特定扶養控除	25万円(16歳以上23歳未満)		
ひとり親控除	35万円	寡婦控除	27万円
障害者控除	27万円(特別障害者控除は40万円)		

5 申込方法

下記の書類を**建設環境部建設課へ直接持参してください。**朝夷行政センター及び各地域センターでは申込受付を行いません。

受付の際、マイナンバーの確認及び本人確認が必要となりますので、入居申込書は原則、入居申込者本人が持参してください。

また、申請書等の書類はボールペンで記入してください。(鉛筆や消えるボールペンは使用しないでください。)

- (1) 入居希望者全員の顔写真入のマイナンバーカード又はマイナンバーの通知カード
- (2) 入居申込者(来庁者)の本人確認書類

※運転免許証、マイナンバーカードなど顔写真があるものは一点。

健康保険証、基礎年金番号通知書、介護保険証など顔写真がないものは二点。

- (3) 市営住宅入居申込書(別記第1号様式)
- (4) 市営住宅入居調書(別記第2号様式)
- (5) 同意書
- (6) 現在の住宅平面図
- (7) 申込理由書
- (8) 給与証明書(別記第3号様式)

※給与所得者に限る。(前年の源泉徴収票の写しについては省略可。)

- (9) 現在の住居で立ち退きを要求されているときは、家主の証明書(任意様式)
- (10) その他市長が必要と認める書類

※南房総市外にお住まいの人または令和8年1月1日現在で南房総市外に住所があった人は、上記の他に住民票や住民税課税証明書(1月1日に住所があった市町村で取得)が必要となります。詳しくは担当までお問い合わせください。

6 申込受付期間 **令和8年7月30日(木)から8月7日(金)まで(土日を除く)**

7 受付時間 午前9時から午後4時まで

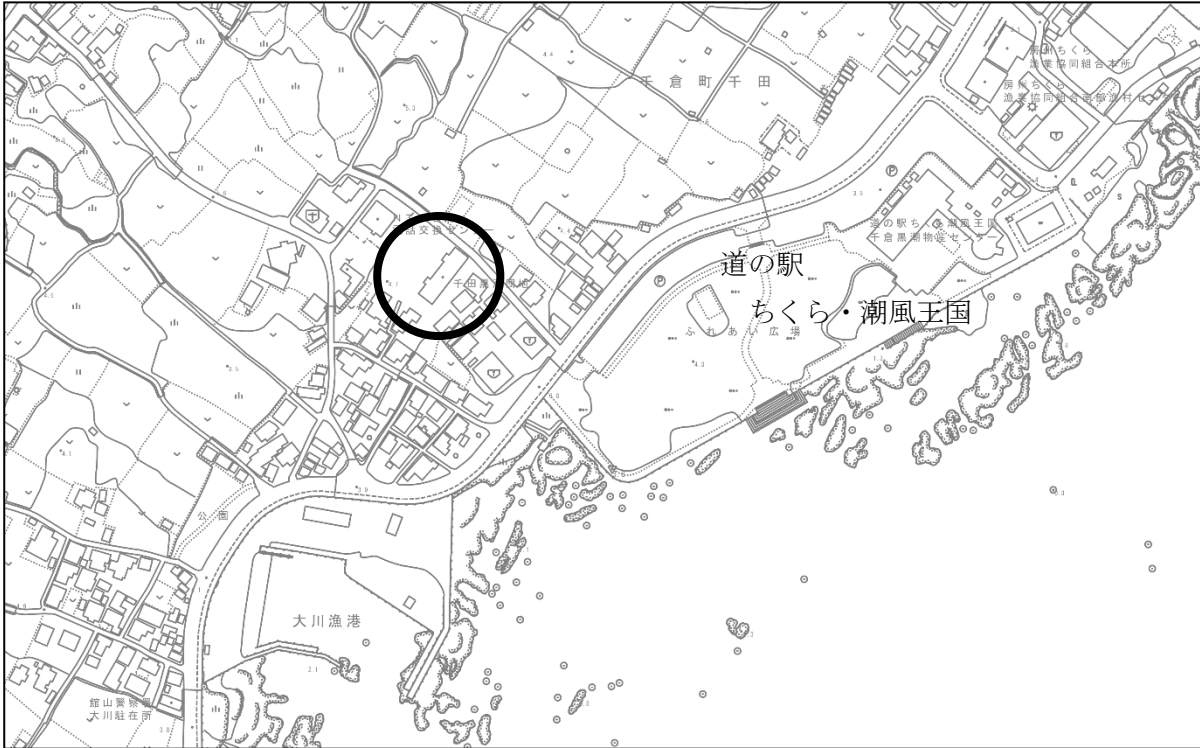
8 その他

- (1) 入居の決定は申し込みの先着順ではありません。募集戸数に対し応募者数が超過した場合は、市で設置する市営住宅入居者選考委員会において、もっとも入居がふさわしい人を選考します。
- (2) 入居の際、敷金(家賃3か月分)が必要となります。
- (3) 家賃は毎年度、収入に応じて改定されます。
- (4) 共同施設(浄化槽等)の維持管理等に係る共益費が別途必要です。
- (5) 入居は入居可能の日から10日以内に行ってください。
- (6) 犬や猫などのペットを飼うことはできません。

9 申込み及び問合せ先 南房総市富浦町青木28番地 別館2 2階
南房総市建設環境部建設課住宅係
電話 0470-33-1101

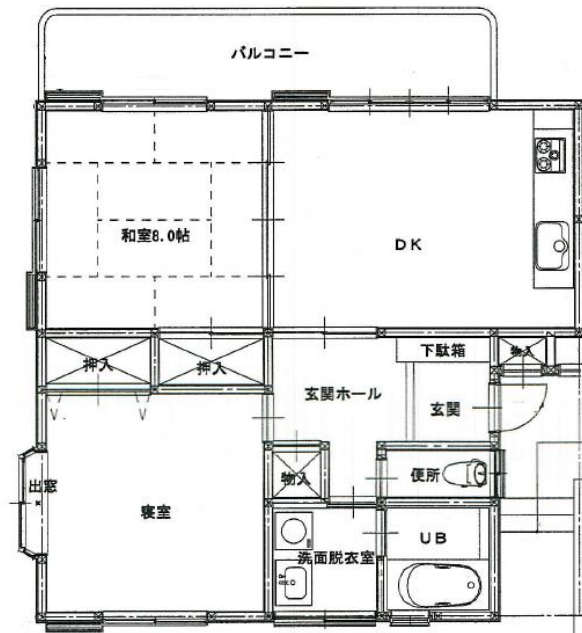
【千田黒潮団地】

●位置図 場所：南房総市千倉町千田1072番地1



●住宅平面図 床面積：64.44㎡/戸

101号



203号

205号

