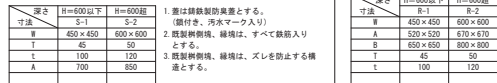
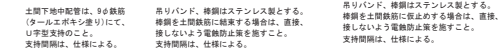


[illegible]

[illegible]

※ 凡例 保温材 断：グラスウール保温材 断：ロックウール保温材 PSF：ポリスチレンフォーム保温材  
外装材 断：塗装断熱系ものつき鋼板 SUS：ステンレス鋼板 AL：溶融アルミニウム-亜鉛板  
※ 不燃材以外の保温材が建築基準法施行令第112条第20項に規定する準防火構造等の防火区画を貫通する場合貫通部より1m 以上はロックウール保温材を使用すること  
※ 配管の保温は、継手及び弁類を含む。図面及び本特記仕様書に記載されていない事項は、標準仕様による。

インポート機 施工要領図 S-1 ・ S-2 ため機 施工要領図 R-1

冷媒配管支持要領

参考文献

	二	根據標準構成表
--	---	---------

H	W	間 隙				側板 線地
		150H	300H	450H	600H	
100	450	250	~	400		
	450	400	~	550		
	450	500		650	1	1
	450	710		850		
	600	530	~	680		
150	600	600	~	830	1	1
	600	840	~	980		
	600	900	~	1130		2
	600	1140	~	1280		2
	600	1290	~	1430	1	2

シクリート蓋は、既製枠用とし、鉄筋とする。

製枠側境、縁境は、すべて鉄筋入りする。

鉄蓋を使用する場合は汚水渠に準る。

工事名	旧北三原多目的集会所施設空調機更新工事			
図名	機械設備工事特記仕様書 (3)	R7.11	製 図 者 . .	



旧北三原多目的研修集会施設空調機更新工事 施行場所

①



②



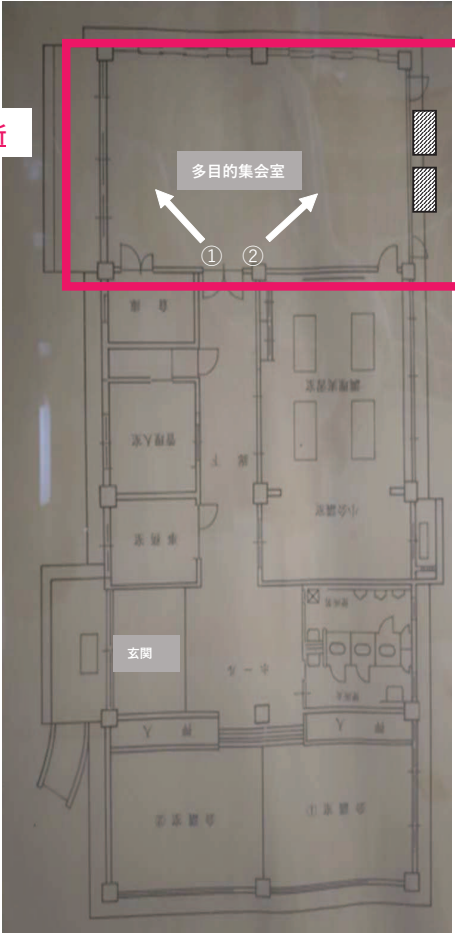
「免責事項」この図面（印刷物）は、地物等の配置を示したものであり、利用者の特定の目的に適合することを保証するものではありません。利用者がこれを用いて行う一切の行為。また、現況と一致しないことや内容に瑕疵があることに起因した損害等について、南房総市は、何ら責任を負いません。」

所属：財政課

縮尺 1：2500



施行場所



多目的集会室

①

②

室外機

工事名		旧北三原多目的研修集会施設空調機更新工事			0.4 M
図名	配置図・平面図	R7.11	製 年 月 日	・	