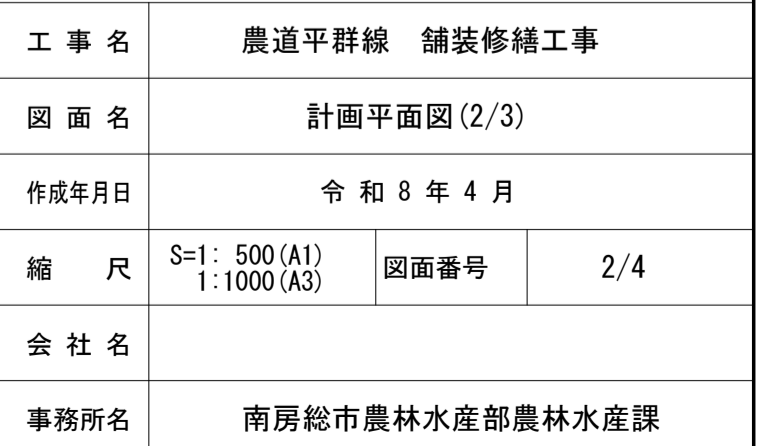
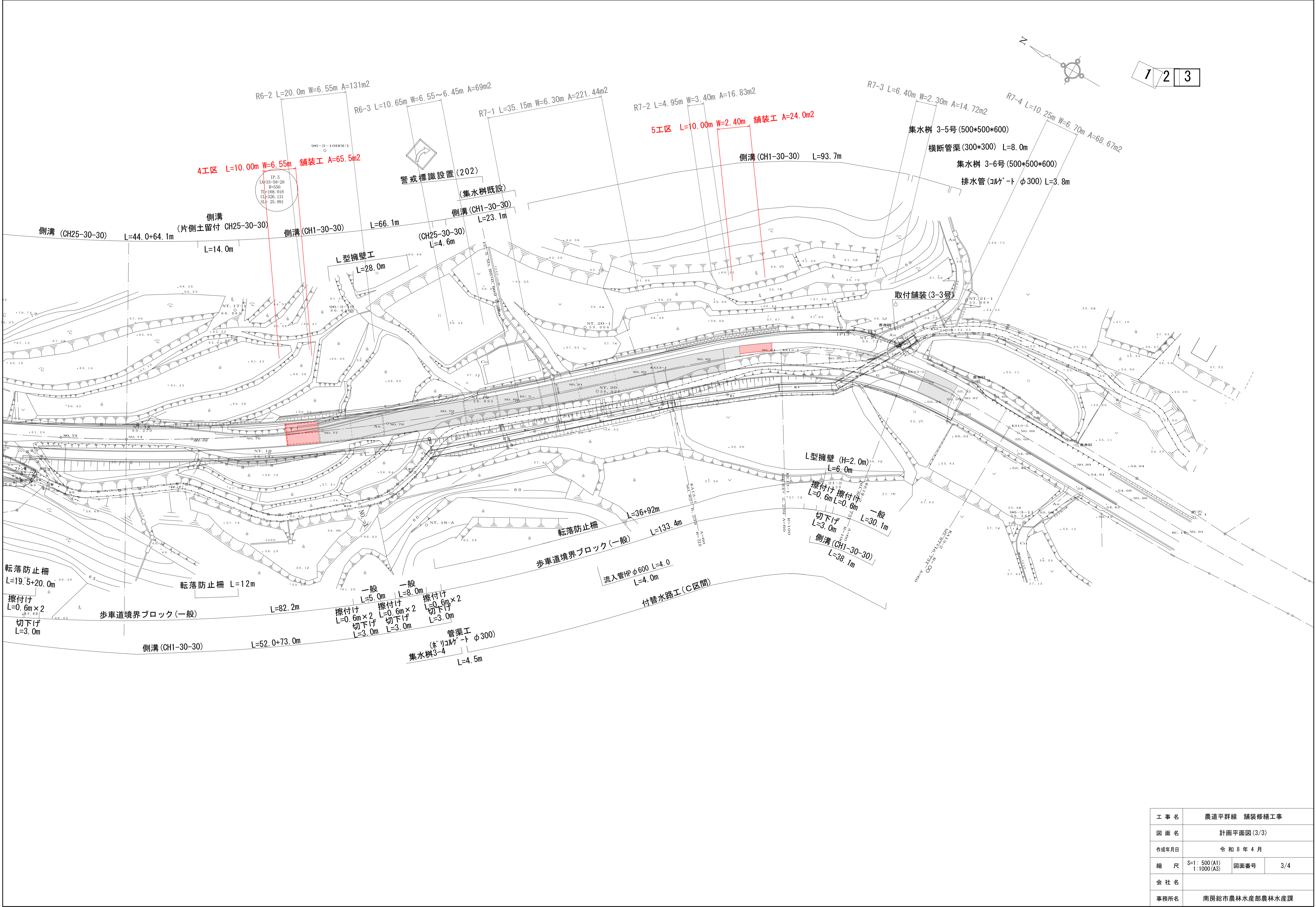


工 事 名	農道平群線 舗装修繕工事		
図 面 名	計画平面図 (1/3)		
作成年月日	令和 8 年 4 月		
縮 尺	S=1: 500(A1) 1:1000(A3)	図面番号	1/4
会 社 名			
事務所名	南房総市農林水産部農林水産課		





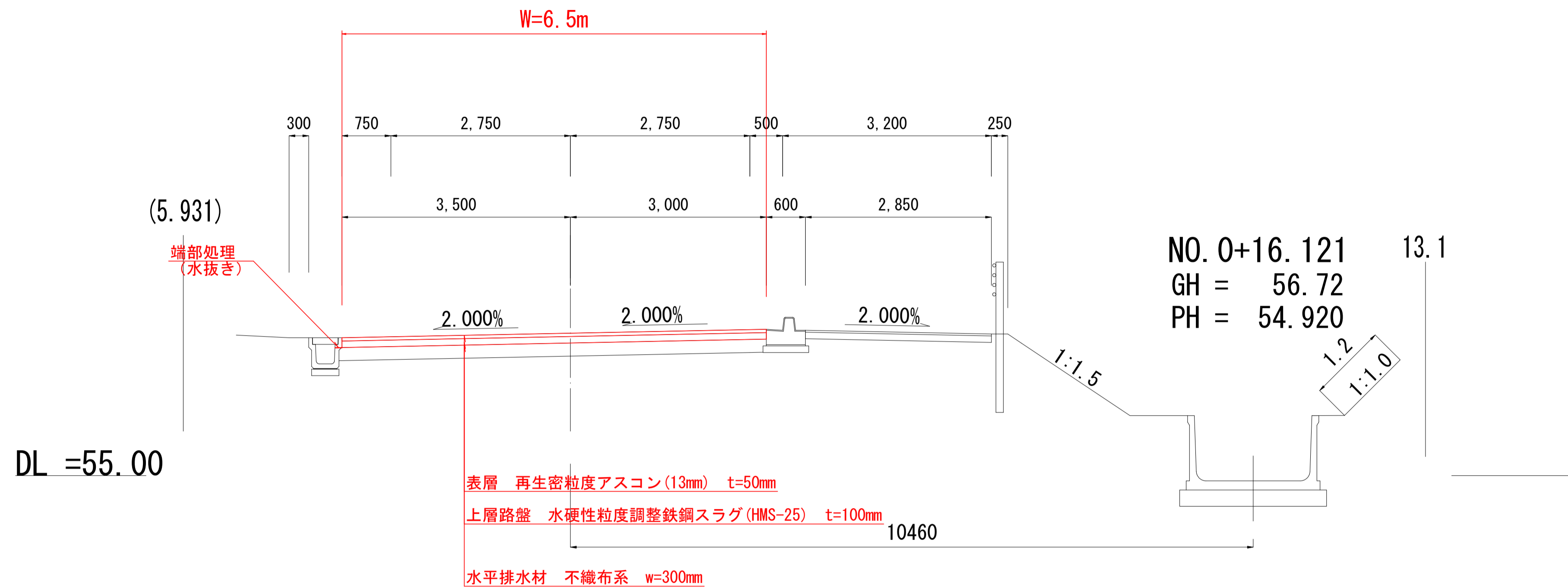
工 事 名	農道平群線 舗装修繕工事		
図 面 名	計画平面図 (3/3)		
作成年月日	令和 8 年 4 月		
縮 尺	S=1: 500 (A1) 1:1000 (A3)	図面番号	3/4
会 社 名			
事務所名	南房総市農林水産部農林水産課		

標準断面図 (S=1/50)

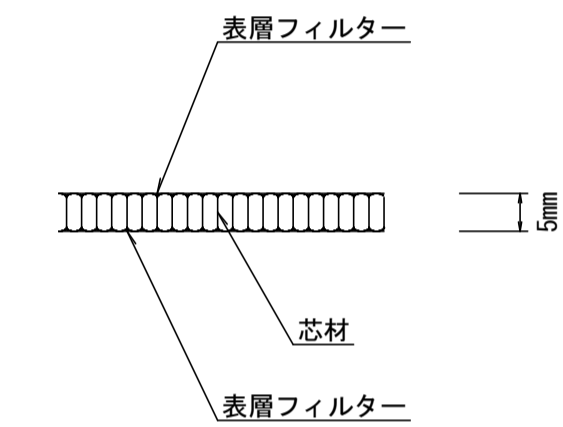
No79

GH = 57.30

PH = 57.180



排水材構造図 (S=1/1)



舗装工展開図 (S=1/100)

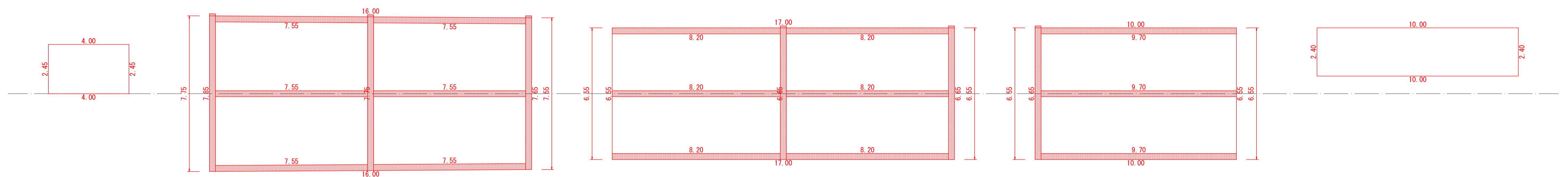
1工区

2工区

3工区

## 4工区

5工区



舗装工

$$A = 2.45 \times 4.00 = 9.8 \text{ m}^2$$

### 鋪裝版切断

$$L=2.45 \times 2 + 4.00 \times 2 = 12.9\text{m}$$

舗装工

$$A = (7.75 + 7.55) / 2 * 16.00 = 122.4 \text{ m}^2$$

## 水平排水材

$$L = 7.85 + 7.75 + 7.65 + 7.55 \times 6 = 68.55 \text{m}$$

鋪裝版切断

$$L=7.75+7.55+16.00=31.3\text{m}$$

舗装工

$$A = 6.55 \times 17.00 = 111.35 \text{ m}^2$$

## 水平排水材

$$L = 6.65 \times 2 + 8.20 \times 6 = 62.5 \text{ m}$$

鋪裝版切断

$$L=6.55 \times 2 + 17.00 = 30.1\text{m}$$

舗装工

$$A = 6.55 \times 10.00 = 65.5 \text{ m}^2$$

## 水平排水材

$$L = 6.65 + 9.70 \times 3 = 35.75 \text{ m}$$

鋪裝版切断

$$L=6.55 \times 2 + 10.00 = 23.1 \text{ m}$$

舗装工

$$A = 2.40 \times 10.00 = 24.0 \text{ m}^2$$

### 鋪裝版切断

$$L=2.40 \times 2 + 10.00 \times 2 = 24.8\text{m}$$

工 事 名	農道平群線 舗装修繕工事		
図 面 名	標準断面図・展開図等		
作成年月日	令和 8 年 4 月		
縮 尺	図示	図面番号	4/4
会 社 名			
事務所名	南房総市農林水産部農林水産課		