

## チョイソコまるやまの実証運行拡大について

### 1. 実証運行（エリア拡大と期間延長）の目的

現在、当市は生活圏をともにする館山市と連携し、地域公共交通計画を策定し、持続可能な地域公共交通の各種事業に取り組んでいます。その取り組みの一つとして、令和 5 年 10 月より予約制乗合送迎サービス「チョイソコ南房総・館山」の本格運行を開始し、地域の移動手段の確保、地域公共交通の維持・存続のため、従来の路線バスからの転換を図っています。

現在行っている実証運行は、その予約制乗合送迎サービスの仕組みを利用することで費用を抑えながら、南房総市丸山地区において、買い物需要等に対応する移動手段の確保、鉄道駅や地域間幹線系統のバス路線に接続できるよう運行エリアを設定し、当該地域の新たな交通手段の検証を目的として行ってきました。今後は、和田地区において、スクール混乗バス「北三原線」が廃止となることから、この代替として、丸山地区で行っている実証運行を和田地区へエリア拡大し、実証期間の延長をするものです。

### 2. 実証期間 令和 8 年 4 月 1 日から令和 9 年 3 月 31 日までの 1 年間を予定

### 3. 運行内容

【運行エリア】南房総市丸山地区及び和田地区及び区域外乗降場所（1ヶ所）

【運行の位置づけ】乗合形式による実証運行※道路運送法第 21 条申請を予定

【運行日】火、水、木、金、土の週 5 日（1/1 を除く祝日も運行）

【運行時間】午前の部：9 時 00 分から 12 時 30 分

午後の部：14 時 00 分から 16 時 30 分の計 6 時間

【運賃】丸山・和田地区内 300 円、区域外乗降場所 700 円

【乗降場所】丸山地区：既存箇所 65 か所

和田地区：地域集会所、市営路線バス北三原線のバス停など 38 箇所  
区域外乗降場所（1ヶ所・安房地域医療センター）

【事前予約】事前会員登録および事前運行予約制度を導入する

チョイソコ南房総・館山の予約センターで受け付ける

【車両】6 人乗り日産セレナ車

【運行事業者】鏡浦自動車(株)

【その他】

- ・チョイソコ南房総・館山の運営制度（会員登録や事前予約）を準用
- ・指定の降車場所から次の運行ルートを逸脱しない範囲で、降車場所以外の降車を認めるものとする。（利用者は、降車時に自己申告するものとする）
- ・運転免許返納者、障害者手帳所持者向け割引制度の導入（運賃半額）
- ・南房総市高齢者外出支援バス利用助成券の適用
- ・タクシー共通回数券の導入
- ・路線バス丸線、館山鴨川線は通常運行とする
- ・目標値：1 日 5 人×261 日＝1,305 人

#### 4. 今後のスケジュール（予定）

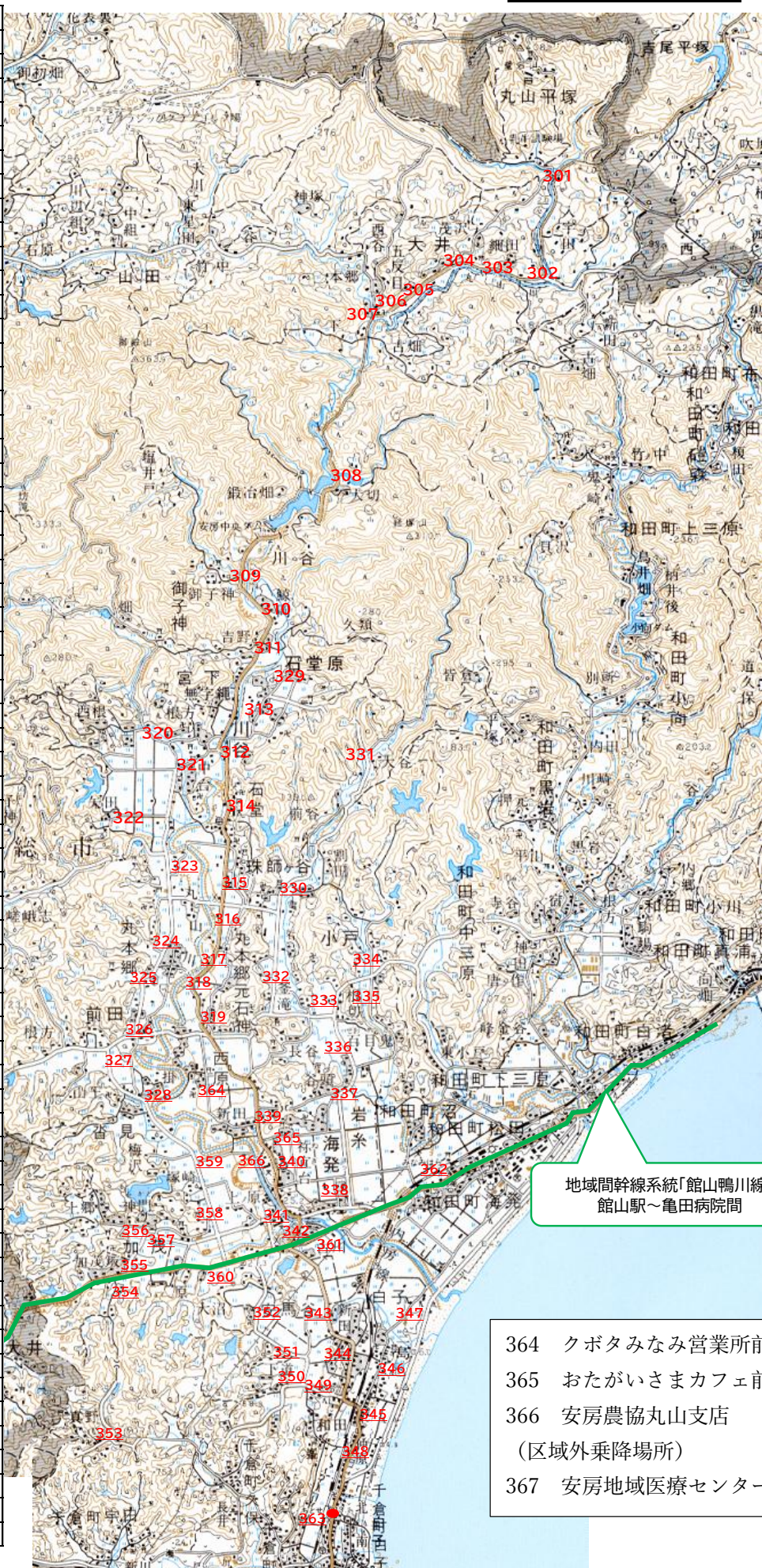
- ・ 1 月 26 日：南房総市地域公共交通活性化協議会にて審議  
（南房総・館山地域公共交通活性化協議会にて報告）
- ・ 1 月末：千葉運輸支局へ申請（実証運行に関する申請）※審査 2 ヶ月程度
- ・ 4 月～：実証運行開始

## チョイソコわだまるやま実証運行エリア案①

縮尺 1/25000

0 200 400 600 800 1000m

No.	名 称
301	酪農のさと
302	大井細田
303	大井中
304	茂沢
305	大井青年館
306	大井橋
307	大井下
308	犬切
309	御子神
310	鯨岡
311	吉野
312	川谷バス停
313	川谷集会所
314	石堂（グロリア前）
315	農協丸支店
316	ほのぼの
317	腰越
318	石神
319	市場
320	宮下西部
321	宮下中台
322	矢田
323	丸本郷丸上
324	丸本郷集会所
325	前田上
326	前田下
327	沓見根方
328	沓見掛
329	石堂原集会所
330	小谷集会所
331	大谷集会所
332	曾我
333	岩糸根切
334	向根
335	小戸下組集会所
336	百目鬼
337	岩糸青年館
338	戸前集会所
339	西原
340	丸山地域センター
341	古川上橋（インターコム）
342	青木内科クリニック前
343	安馬谷下川
344	釜屋前
345	千歳ミーティングハウス
346	石井クリニック前
347	道の駅ローズマリー公園
348	仲原
349	安馬谷新田
350	安馬谷和田
351	安馬谷下道
352	安馬谷青年館
353	真野集会所
354	実成谷集会所
355	日蓮寺前
356	加茂丹房
357	加茂宮本
358	莫越山神社
359	嶺南学園
360	おどや丸山店
361	フラワービレッジ 入口
362	JR南三原駅
363	JR千歳駅





1	古畑集会所
2	布野
3	五十蔵
4	くすの木
5	鬼ヶ崎
6	鳥井畑
7	小向ダム
8	正勝神社前
9	別所
10	山下
11	ふる里学舎
12	関坂
13	川崎口
14	押元
15	北三原公民館
16	南房総里見
17	中三原区集会所
18	寺谷
19	唐ヶ作
20	峰金谷集会所
21	なみはらくじらパーク
22	やすらぎ
23	東小戸集会所
24	沼集会所
25	安房拓心高校
26	福祉専門学校南房総校
27	南三原海岸
28	大原
29	白渚区集会所
30	向畑集会所
31	小川公会堂
32	真浦区集会所
33	和田漁港
34	漁民館
35	和田浦海岸駐車場
36	和田体育館前
37	和田浦駅
38	和田地域センター
39	柴区集会所
40	花園地区長香寺前



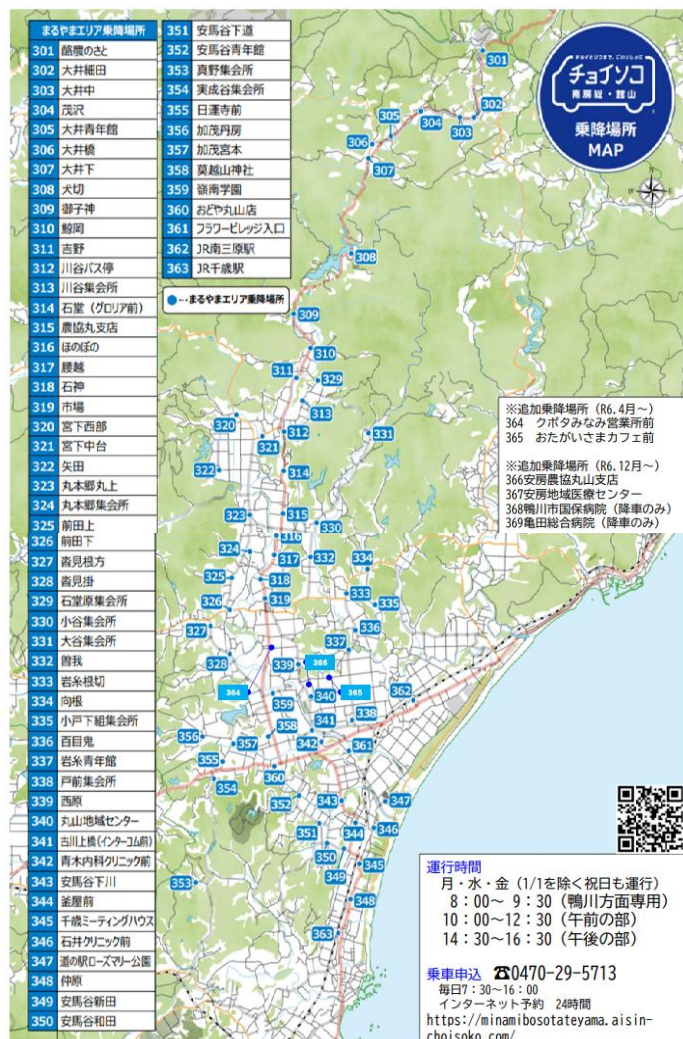
## チョイソコまるやまの運行状況について（令和7年度実績報告）

R7.12.31 現在

## 1 運行概要

運行形態	区域運行による「チョイソコ南房総・館山（丸山エリア）」の運行
運行経路の概要	<ul style="list-style-type: none"> <li>・運行区域—南房総市丸山地区全域、JR 南三原駅及び JR 千歳駅（区域外） 亀田総合病院、鴨川市国保病院、安房地域医療センター</li> <li>・運行方法—電話予約等によるデマンド方式による乗合運行</li> </ul>
運行時間帯	<ul style="list-style-type: none"> <li>・午前 8 時 00 分から午前 9 時 30 分まで（鴨川方面専用時間）</li> <li>・午前 10 時 00 分から午後 0 時 30 分まで（午前の部）</li> <li>・午後 2 時 30 分から午後 4 時 30 分まで（午後の部）</li> </ul> ※丸山地区内は午前 10 時から乗車ができ、午後 4 時 30 分に降車ができるように運行
運 行 日	月・水・金（1/1 を除く祝日運行）
乗降場所数	63 か所（以下、乗降場所MAP 参照）
運 賃	1 回 300 円 （亀田総合病院 1,500 円、鴨川市国保病院 700 円、安房地域医療センター 700 円） 運転免許経歴証明書・障害者手帳の提示で半額
運行車両	セレナ 1 台（利用定員 6 名）
委託事業者	システム：株式会社アイシン（チョイソコ） ※チョイソコ南房総・館山のシステムを活用 運行事業者：鏡浦自動車株式会社
その他	会員登録：WEB 又は申込書による（会員証の発行有） 予約方法：電話又は WEB による 決済方法：現金 その他：南房総市高齢者外出支援バス利用助成券の利用可

乗降場所MAP

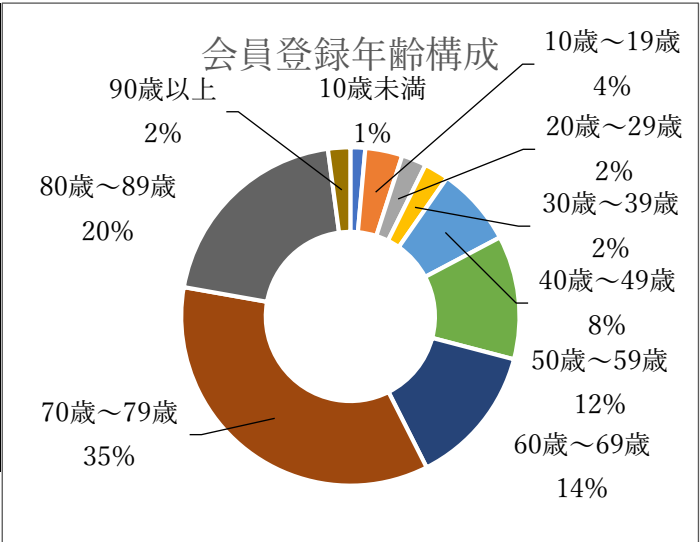


2 令和7年12月31日までの実績（R4.10～）

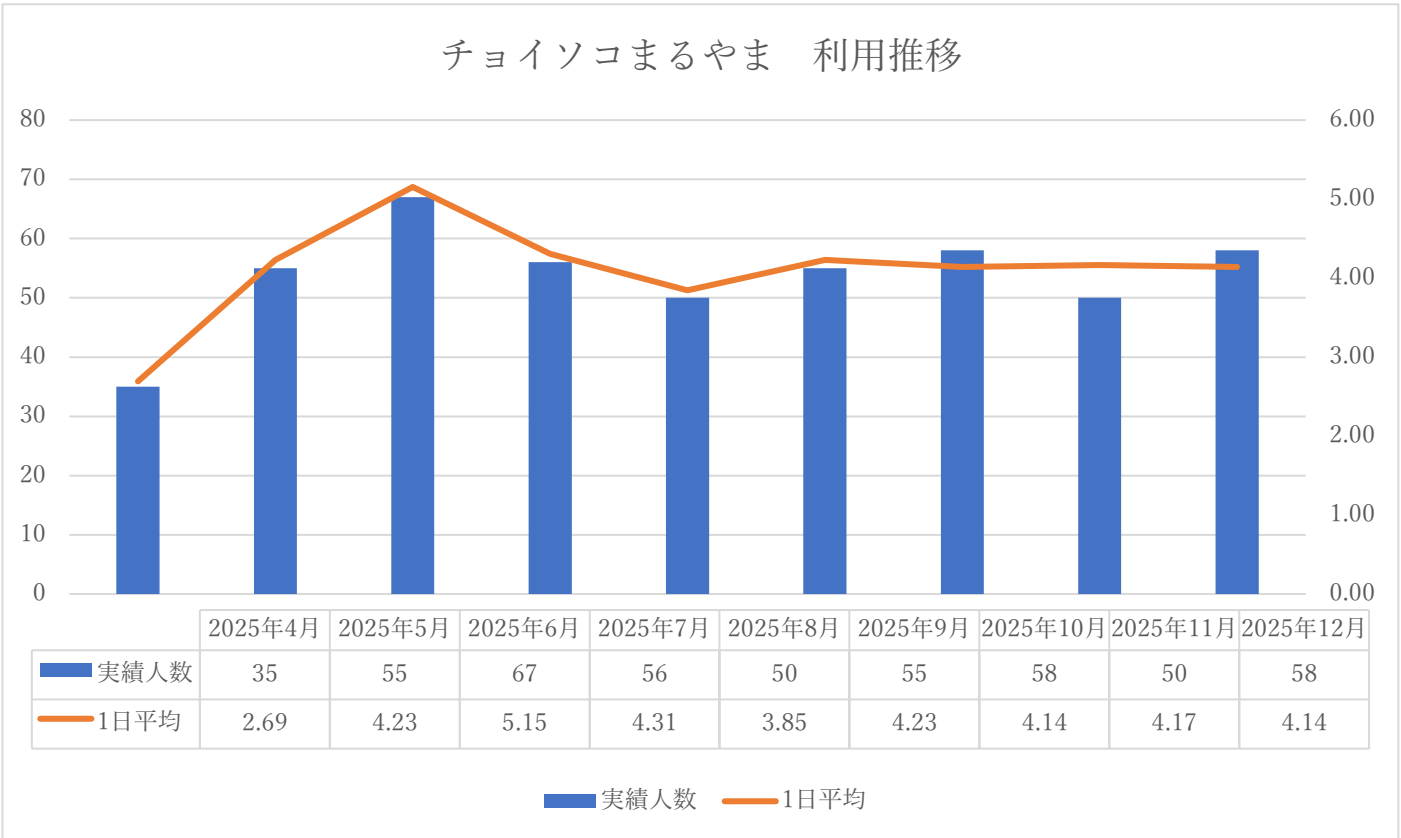
(1) チョイソコ南房総・館山会員登録状況（1月7日時点）

登録者数		614人	割合
性別	男性	227人	37%
		60歳以下 82人	13%
		61歳以上 145人	24%
	女性	387人	63%
		60歳以下 114人	19%
		61歳以上 273人	44%
居住地	南房総市内	297人	48%
	館山市内	141人	23%
	その他	176人	29%

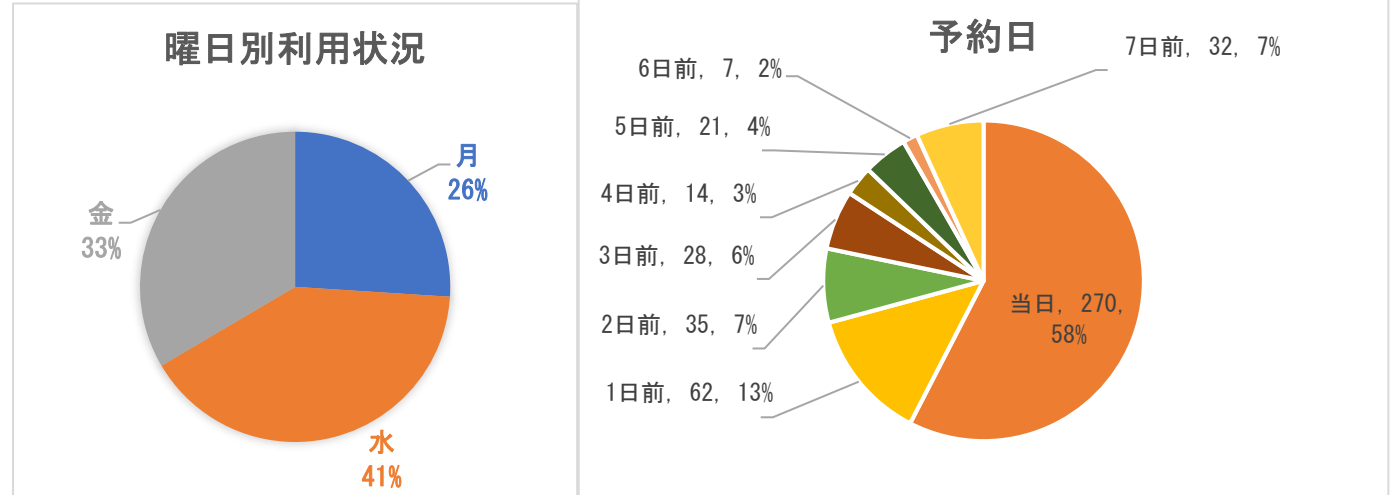
※南房総市内のうち丸山地区住所登録者：102人



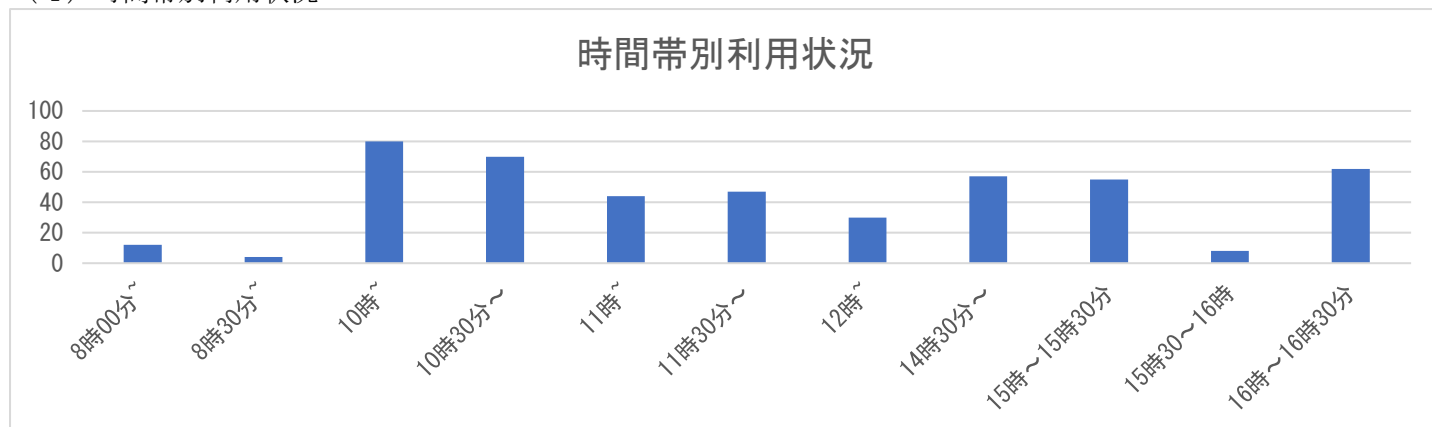
(2) チョイソコまるやま利用実績（運行日数118日・利用者数484人・平均4.10人）



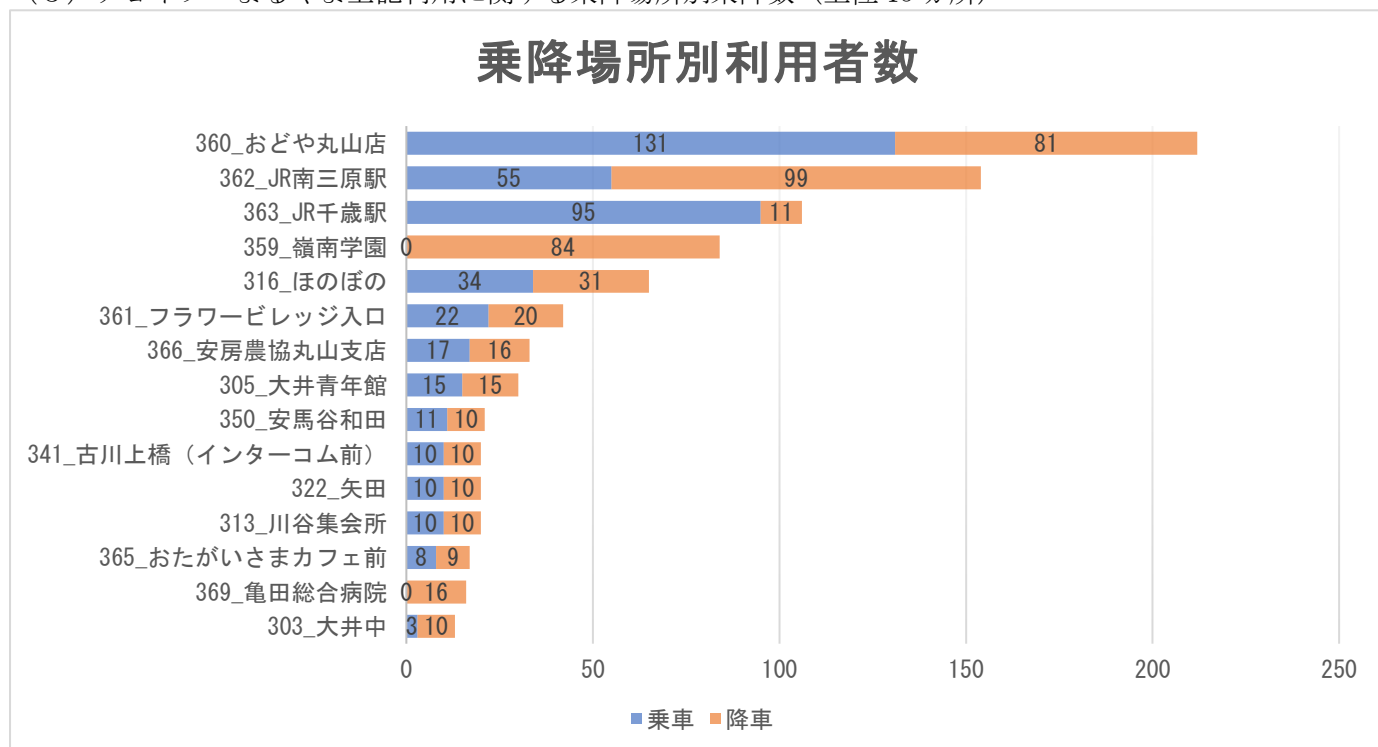
(3) 曜日別利用状況及び予約日



#### (4) 時間帯別利用状況



#### (5) チョイソコまるやま上記利用に関する乗降場所別乗降数（上位 15 ヲ所）



#### (6) 実施結果

令和7年度（4～12月）期間中の利用者は、のべ484人であった。（1日平均4.10人）。お買い物等に毎週ご利用いただく方がいるため、昨年度より平均人数が増加傾向にある結果となった。丸山地区の会員登録は、102名いたが、実際に利用した人は、21名と少なかった。主な要因は、周知している中で、定期の利用者が増え、毎週利用していただくなど、少しずつ利用増がみられた。一方で、亀田病院方面は1～2名が毎月利用にとどまり少ない傾向となっている。

当該地域は、タクシー事業者の撤退後、公共交通は、路線バスのみとなっているが、本数が限られており、運行ルートも幹線に限られており、今後の当該地域の公共交通のあり方について、引き続き実証運行を行いながら検討していく。

※参考

#### (6) その他取組み

運行エリアの拡大（R6.12～）

- ・区域外乗降場所の設定：亀田総合病院、鴨川市国保病院、安房地域医療センター
- ・区域内乗降場所の追加：安房農協丸山支店

運行時間の変更

- ・午前 8 時 00 分から午前 9 時 30 分まで（鴨川方面専用時間）
- ・午前 10 時 00 分から午後 0 時 30 分まで（午前の部）
- ・午後 2 時 30 分から午後 4 時 30 分まで（午後の部）

