

令和6年度～

南房総・館山地域 公共ライドシェア実証運行の報告

南房総・館山地域公共交通活性化協議会

【広報】



A4三つ折りパンフレット



A2ポスター(9月まで)



A2ポスター(10月から)

※館山駅周辺飲食店にパンフレット及びポスターチラシを配布。また、JR東日本及びJRバス関東の協力により市内の駅や館山駅バス待合所等にポスターを掲示。

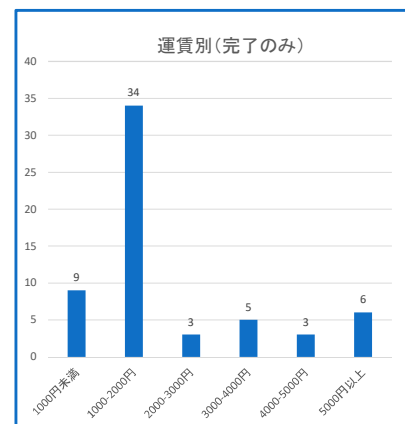
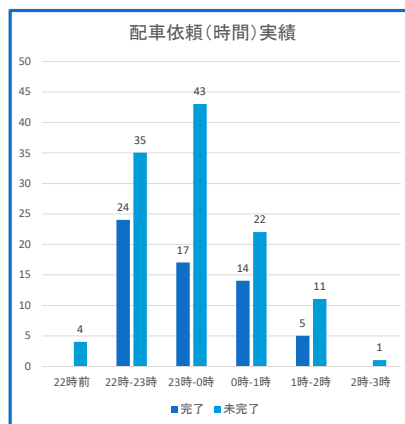
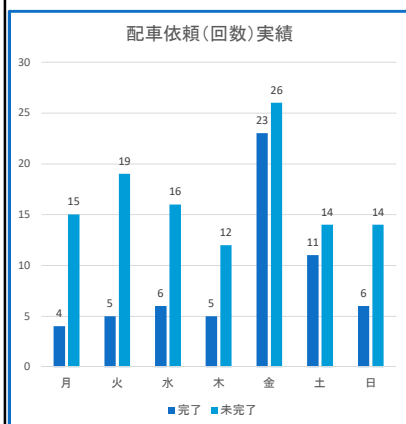
【利用実績】（R7.3.3-10.31・稼働日数212日間）

項 目		3月	4月	5月	6月	7月	8月	9月	10月	累計
運行日数		23	16	23	30	31	30	28	31	212
登録ドライバー数		8	6	3	5	9	2	0	0	33
配車依頼回数		72	16	16	38	34	21	20	31	248
運行利用実績		36	1	4	20	14	11	5	5	96
キャンセル回数	未配車等	20	13	11	3	12	6	11	16	92
	利用者都合	15	2	1	15	8	4	4	10	59
配車アプリ登録数	登録数	353	48	60	54	59	59	53	48	734
	ダウンロード数	516	79	95	84	89	89	79	82	1113
事故・トラブル		0	0	0	0	0	0	0	0	0
運賃収入		53,130	1,020	9,500	50,860	28,600	15,150	8,930	10,850	178,040
	（報酬相当額）	31,878	612	5,700	30,516	17,160	9,090	5,358	6,510	106,824
主な乗車地	JR館山駅周辺	25	1	3	17	11	10	3	5	75
	南房総市内			1	2	1	1	1		6
	安房地域医療センター				1					1
主な目的地	館山市内	28	1	3	13	12	9	4	4	74
	南房総市内	8			7	2	2	1	1	21
	鋸南町内			1						1

【利用実績】（曜日別、時間帯別、運賃別）

※未完了（キャンセル又は未配車）

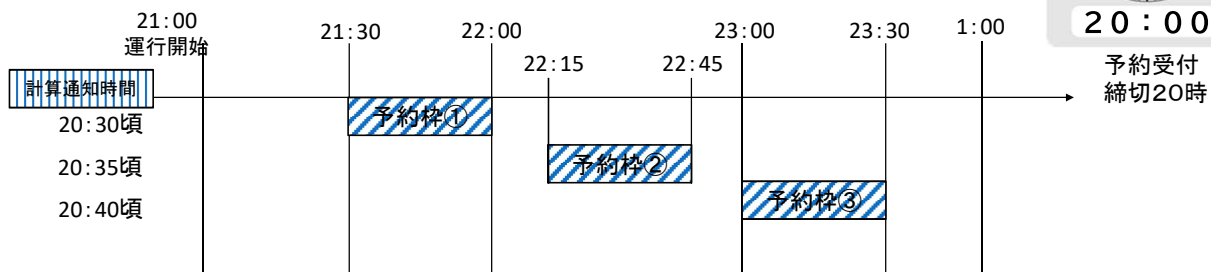
- ・完了実績の1日平均は0.45回、配車依頼は1.16回。
- ・完了実績の曜日別は、これまで同様に金曜日が最も多い。（※0時以降の利用は前日の曜日でカウント）
- ・配車依頼実績の時間帯別では、実績は22時台が最も多く、依頼は23時台が多い。
- ・完了実績の運賃別では、近距離利用が多かった。運賃の幅は、570円～6,780円。



【予約機能について】

●房総ライドアプリへ予約機能を追加(8/12～)

予約可能時間: 前日から当日の20時まで



①予約締め切りは20時のため、20時30分の点呼時に予約を運行管理者側から確認を行うこととした。

②予約枠は、上記のとおり30分毎に1件、1日最大3件とした。

③現状、ドライバーが電源を入れたら呼び出しは始まり、通常の受付・配車の車両指定となる。

●その他: 10/1より運行時間を21時～翌1時としている。

※予約依頼4件、実走0件。ドライバーが予約を受け付けなかったため。