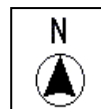
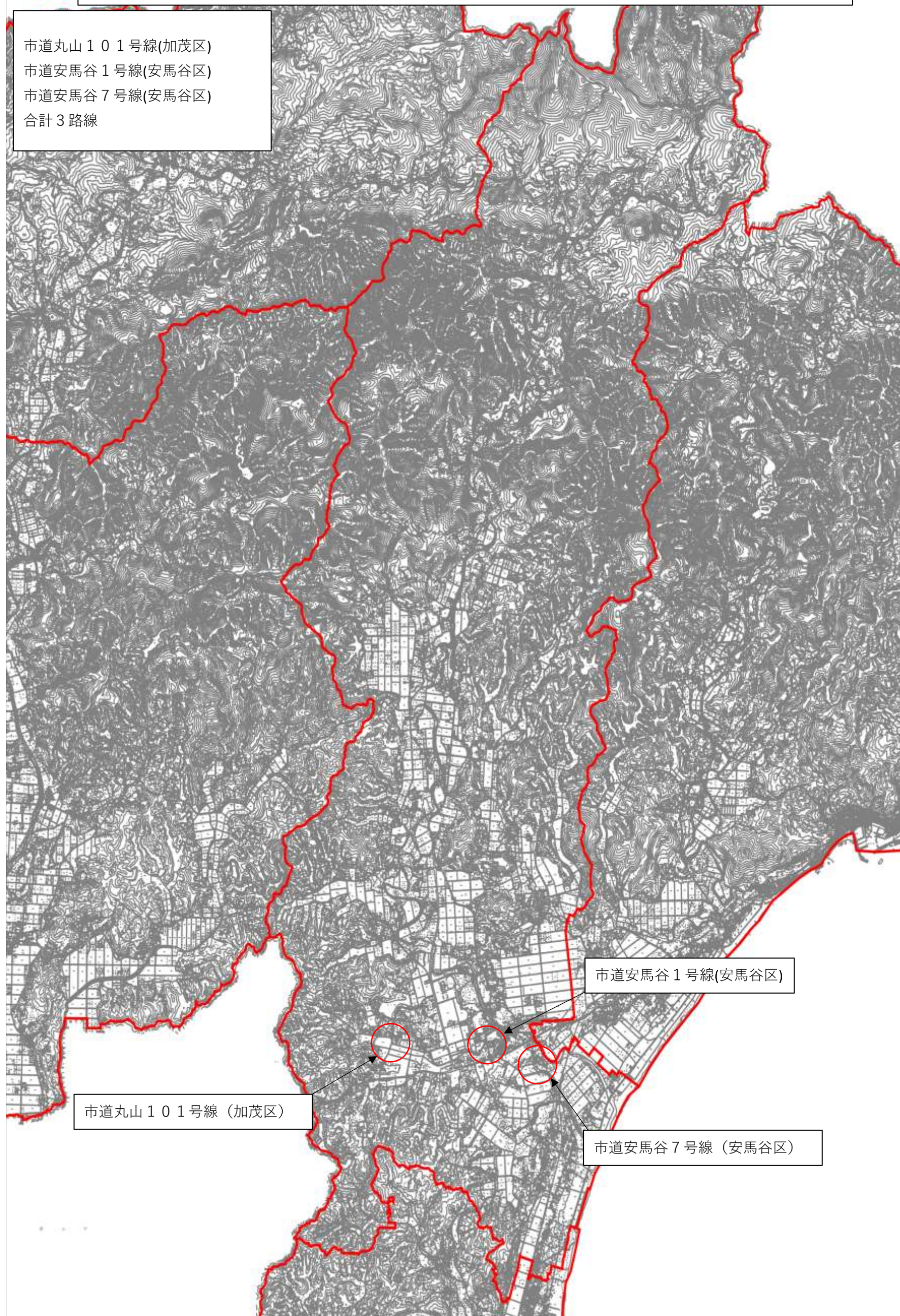


# 丸山地区内市道 舗装修繕工事 工事箇所位置図



市道丸山101号線(加茂区)  
市道安馬谷1号線(安馬谷区)  
市道安馬谷7号線(安馬谷区)  
合計3路線



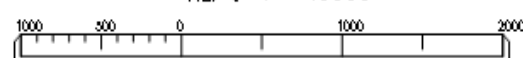
市道丸山101号線 (加茂区)

市道安馬谷1号線(安馬谷区)

市道安馬谷7号線 (安馬谷区)

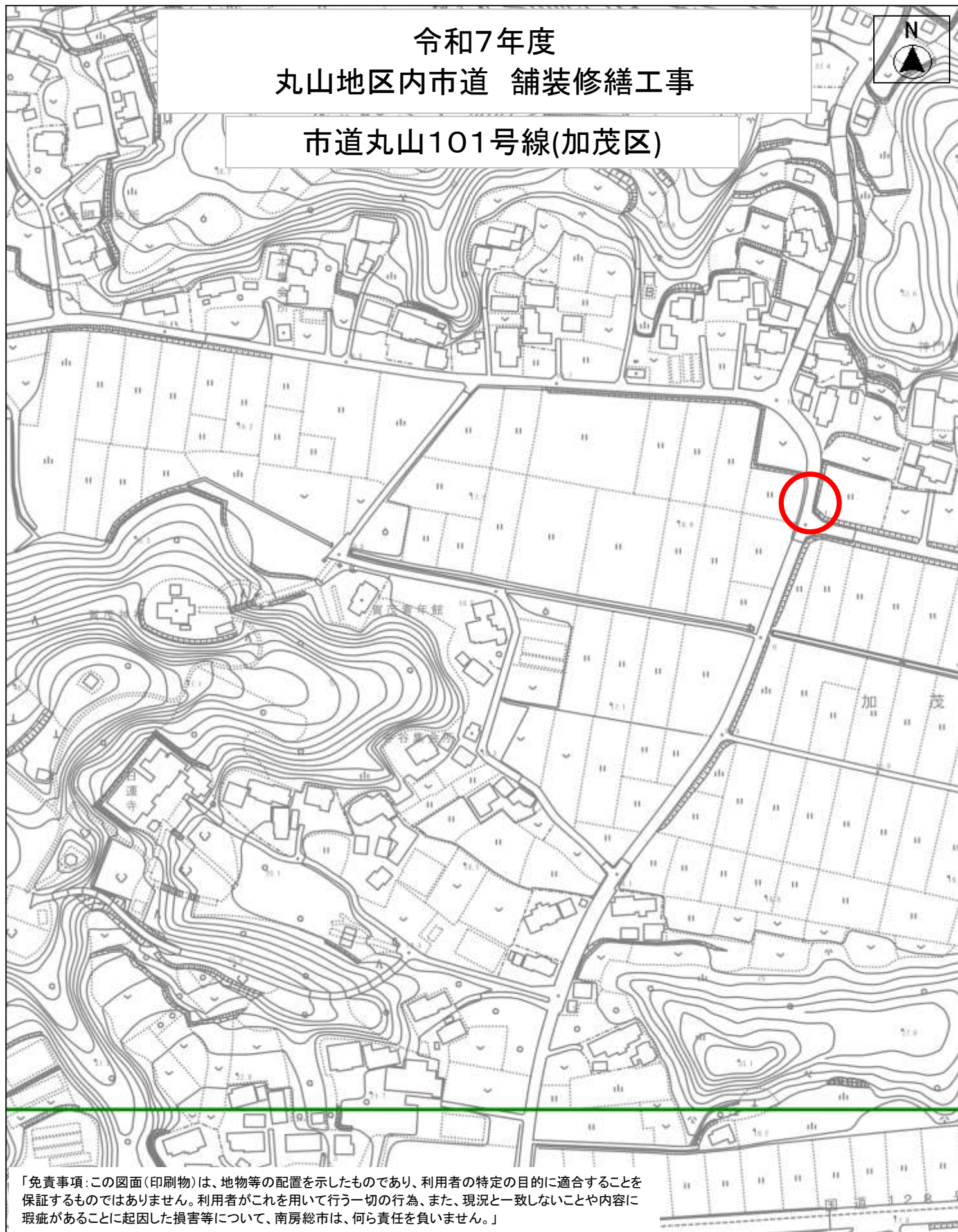
所属: 建設課

縮尺 1 : 40000





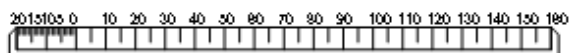
令和7年度  
丸山地区内市道 舗装修繕工事  
市道丸山101号線(加茂区)



「免責事項:この図面(印刷物)は、地物等の配置を示したものであり、利用者の特定の目的に適合することを保証するものではありません。利用者がこれを用いて行う一切の行為、また、現況と一致しないことや内容に瑕疵があることに起因した損害等について、南房総市は、何ら責任を負いません。」

所属: 建設課

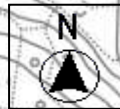
縮尺 1 : 2500





令和7年度  
丸山地区内市道 舗装修繕工事

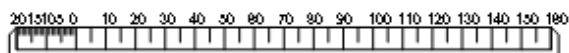
市道安馬谷1号線(安馬谷区)



「免責事項:この図面(印刷物)は、地物等の配置を示したものであり、利用者の特定の目的に適合することを保証するものではありません。利用者がこれを用いて行う一切の行為、また、現況と一致しないことや内容に瑕疵があることに起因した損害等について、南房総市は、何ら責任を負いません。」

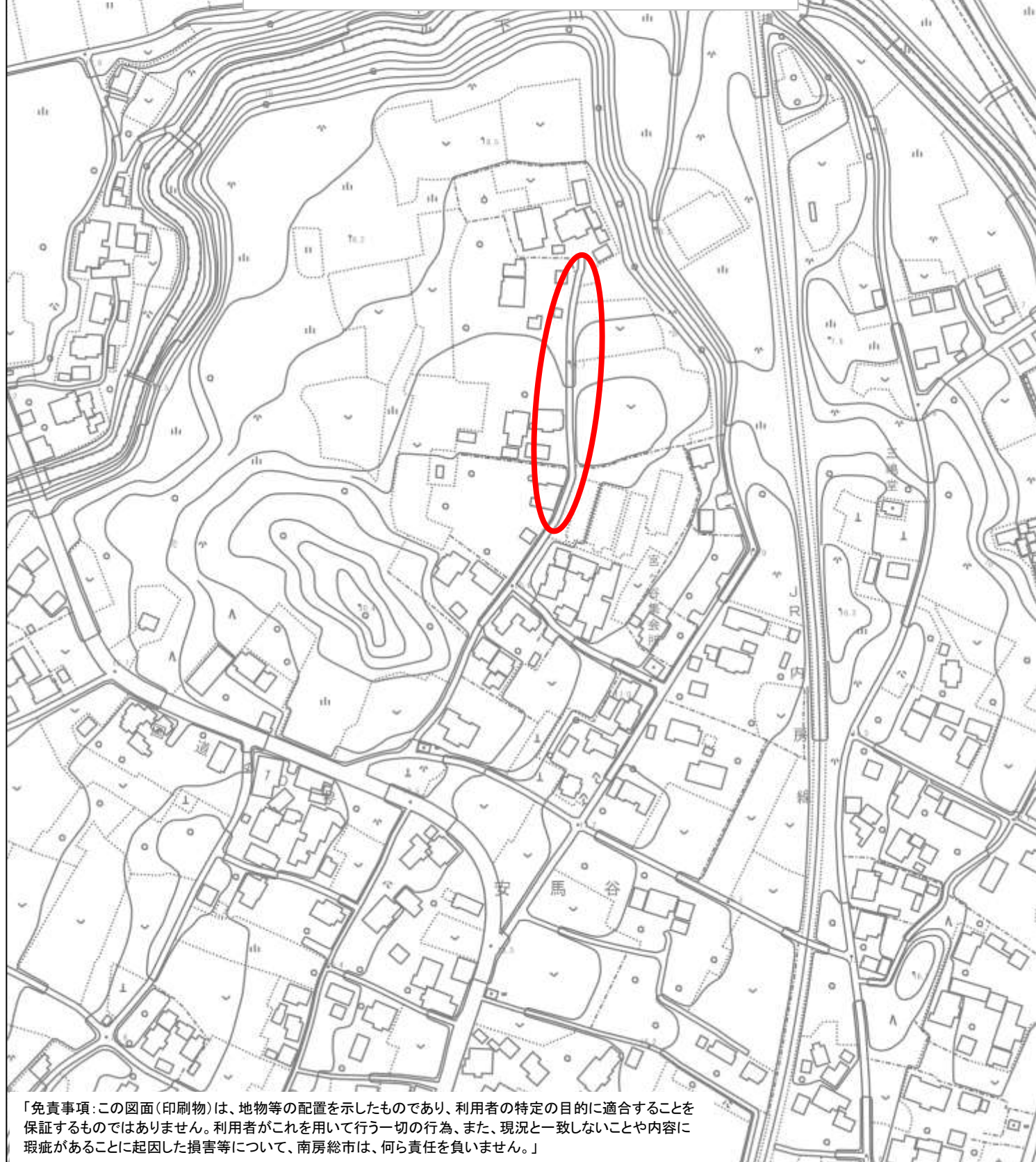
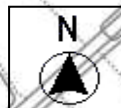
所属: 建設課

縮尺 1 : 2500





令和7年度  
丸山地区内市道 舗装修繕工事  
市道安馬谷7号線(安馬谷区)



「免責事項:この図面(印刷物)は、地物等の配置を示したものであり、利用者の特定の目的に適合することを保証するものではありません。利用者がこれを用いて行う一切の行為、また、現況と一致しないことや内容に瑕疵があることに起因した損害等について、南房総市は、何ら責任を負いません。」

所属: 建設課

縮尺 1 : 2500

