

令和 7 年度

市道千倉 4 号線 配水管布設替工事
(南房総市 千倉町川合地先)

数 量 計 算 書

南 房 総 市 水 道 局

配 水 管

材 料

配水管材料

(1/1)

名 称	形 状 寸 法	算 式	数量	単位	摘要
管材					
ダクタイル鋳鉄 直管	GX形 1種 内面モルタルライニング φ200×L5,000	12	12	本	
ダクタイル鋳鉄 直管	GX形 1種 内面モルタルライニング φ200×L5,000	2	2	本	切管用
ダクタイル鋳鉄 直管	GX形 1種 内面モルタルライニング φ100×L4,000	2	2	本	切管用
ダクタイル鋳鉄 継ぎ輪	GX形 φ200	2	2	個	
ダクタイル鋳鉄 二受T字管	GX形 φ200×φ100	1	1	個	
ダクタイル鋳鉄 曲管	GX形 φ100×90°	2	2	個	
受挿しソフトシール仕切弁	GX形 φ200	1	1	基	
受挿しソフトシール仕切弁	GX形 φ100	1	1	基	
ダクタイル鋳鉄 異形管接合部品	GX形 φ200	3	3	組	
ダクタイル鋳鉄 異形管接合部品	GX形 φ100	3	3	組	
ダクタイル鋳鉄 管帽	K形 φ200 離脱防止内臓	1	1	個	
ダクタイル鋳鉄 G-Link	GX形 φ200	5	5	組	
ダクタイル鋳鉄 G-Link	GX形 φ100	3	3	組	
ダクタイル鋳鉄 ライナ	GX形 φ200	3	3	個	
ダクタイル鋳鉄 ライナ	GX形 φ100	2	2	個	
固定用ゴムバンド	鋳鉄管用 φ200	40	40	個	
固定用ゴムバンド	鋳鉄管用 φ100	12	12	個	
仕切弁筐(蓋色:青)	H450～640 FCD製、ねじ式、座台共	1	1	組	
仕切弁筐(蓋色:緑)	H560～820 FCD製、ねじ式、座台共	1	1	組	
明示テープ	幅30mm	$\begin{aligned} &0.22 \times 3.14 \times 1.5 \times 4 \text{ヶ所} / 5.0\text{m} \div 0.82 \\ &0.82 \times 66.40 &= 54.45 \\ &0.12 \times 3.14 \times 1.5 \times 3 \text{ヶ所} / 4.0\text{m} \div 0.42 \\ &0.42 \times 4.57 &= 1.92 \\ &54.45 + 1.92 &= 56.37 \end{aligned}$	56.4	m	
ポリエチレンスリーブ	φ200	66.40	= 66.40	66.4	m
ポリエチレンスリーブ	φ100	5.31	= 5.31	5.3	m
埋設明示シート	幅150mm 2倍折込(青)	弁筐 66.40 + 4.57 - 1.00	= 69.97	70.0	m

配水管 切管集計表

口径 GXφ200 予算種別

H: (補助) T: (单独)

[illegible]

配水管 切管集計表

口径 GXφ100 予算種別

H: (補助) T: (单独)

[illegible]

既設管撤去土工

既設管撤去土工延長

[illegible]

既設管撤去勞務

 $(1/1)$ [illegible]

配 水 管 勞 務

配水管勞務

 $(1/1)$ [illegible]

配水管労務

(1/1)

名 称	形 状 寸 法	算 式	数 量	単 位	摘 要
	DIP φ 200	(66.42) 66.42	(66.42) 66.42	m	(実延長)
鋳鉄管吊込み据付工	機械力 φ 200	66.42	66.4	m	
鋳鉄管吊込み据付工	機械力 φ 100	5.31	5.3	m	
GX形継手接合工	φ 200 直管	11	11	口	
GX形継手接合工	φ 100 直管	2	2	口	
GX形継手工(異形管)	φ 200	4	4	口	
GX形継手工(G-Link)	φ 200	5	5	口	
GX形継手工(G-Link)	φ 100	3	3	口	
特殊押輪継手取外し工	K形 φ 200	管帽 2	2	口	
鋳鉄管切断工	GX形 φ 200	3	3	口	
鋳鉄管切断工	GX形 φ 100	3	3	口	
ポリエチレンスリーブ被覆工	管路全体、明示テープ貼付 φ 100	5.31	5.3	m	
ポリエチレンスリーブ被覆工	管路全体、明示テープ貼付 φ 200	66.42	66.4	m	
仕切弁設置工	機械力 φ 200	1	1	基	
仕切弁設置工	機械力 φ 100	1	1	基	
仕切弁筐設置工	H560～H820 ねじ式 底板使用	1	1	箇所	
仕切弁筐設置工	H450～H640 ねじ式 底板使用	1	1	箇所	
明示シート敷設工		$66.42 + 4.57 - 1.00 = 69.99$	70.0	m	
通水試験工	既設管と連絡	$66.42 \div 2,000 = 0.03$	0.1	日	

配 水 管 土 工

配水管土工延長

[illegible]

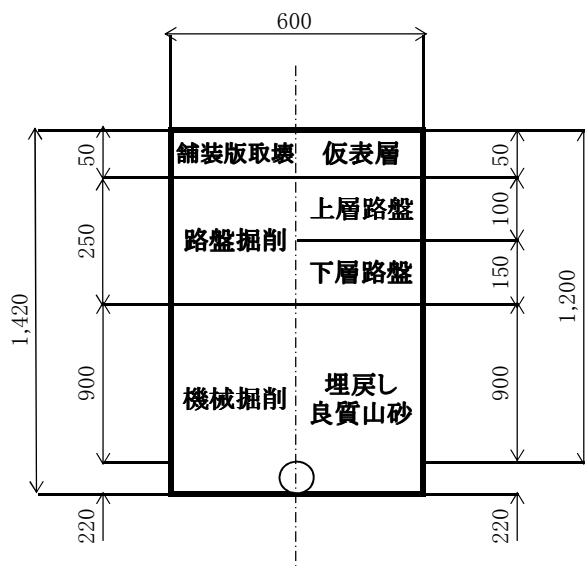
配水管土工集計表

名 称	形 状 寸 法	算 式	数量	単位	摘 要
土工		市道AS DP=1.2 φ 200 ①			
		市道災害復旧工事部 DP=1.2 φ 200 ②			
		市道災害復旧工事部 DP=1.2 φ 100 ③			
アスファルト舗装版 切断工	t=15cmまで	28.00	28.00	m	
アスファルト舗装版 取壊直接積込工	バックホウ t=10cm以下	8.40	8.40	m ²	
機械掘削積込工	バックホウ 床掘、床均し	10.98 + 35.21 + 2.79	48.98	m ³	
AS塊運搬工	バックホウ積込み ダンプトラック	0.42	0.42	m ³	
残土運搬工	バックホウ積込み L=5.0km以内	10.98 + 35.21 + 2.79	48.98	m ³	
残土受入地処理工	ブルドーザ敷均	10.98 + 35.21 + 2.79	48.98	m ³	
機械埋戻工	タンバ転圧 良質山砂	7.03 + 33.22 + 2.42	42.67	m ³	
市道アスファルト 下層路盤工	RC-40 t=15cm	8.40	8.40	m ²	
市道アスファルト 上層路盤工	MS-25 t=10cm	8.40	8.40	m ²	
市道アスファルト 仮復旧表層工	再生密粒As13mm t= 5cm プライム	8.40	8.40	m ²	
処理費					
AS塊処理費		0.99	0.99	t	

① φ 200mm 市道AS舗装

DP=1.2m

掘削時 復旧時



掘削延長 14.00m

1式当り

名 称	規 格	算 式	単 位	数 量
アスファルト舗装版切断工	t=15cmまで	$14.00 \times 2 \text{条} = 28.00$	m	28.00
アスファルト舗装版取壊直接積込工	t=10cm以下	$14.00 \times 0.60 = 8.40$	m ²	8.40
機械掘削積込工		$14.00 \times (0.60 \times 1.37 - 0.22^2 \times \pi / 4) = 10.98$	m ³	10.98
AS塊運搬工		$14.00 \times 0.60 \times 0.05 = 0.42$	m ³	0.42
残土運搬工		$10.98 = 10.98$	m ³	10.98
残土受入地処理工		$10.98 = 10.98$	m ³	10.98
機械埋戻し工	タンパ転圧 良質山砂	$14.00 \times (0.60 \times 0.90 - 0.22^2 \times \pi / 4) = 7.03$	m ³	7.03
下層路盤工	RC-40 t=15cm	$14.00 \times 0.60 = 8.40$	m ²	8.40
上層路盤工	MS-25 t=10cm	$14.00 \times 0.60 = 8.40$	m ²	8.40
仮復旧表層工	再生密粒As t= 5cm	$14.00 \times 0.60 = 8.40$	m ²	8.40
AS塊処理費		$0.42 \times 2.35 = 0.99$	t	0.99

[illegible]

[illegible]

工 旧 復 本 装 舖

(1/1)

[illegible]

数値の赤は手入力

舖装版切断排水处理

鋪装版切断排水处理

[illegible]