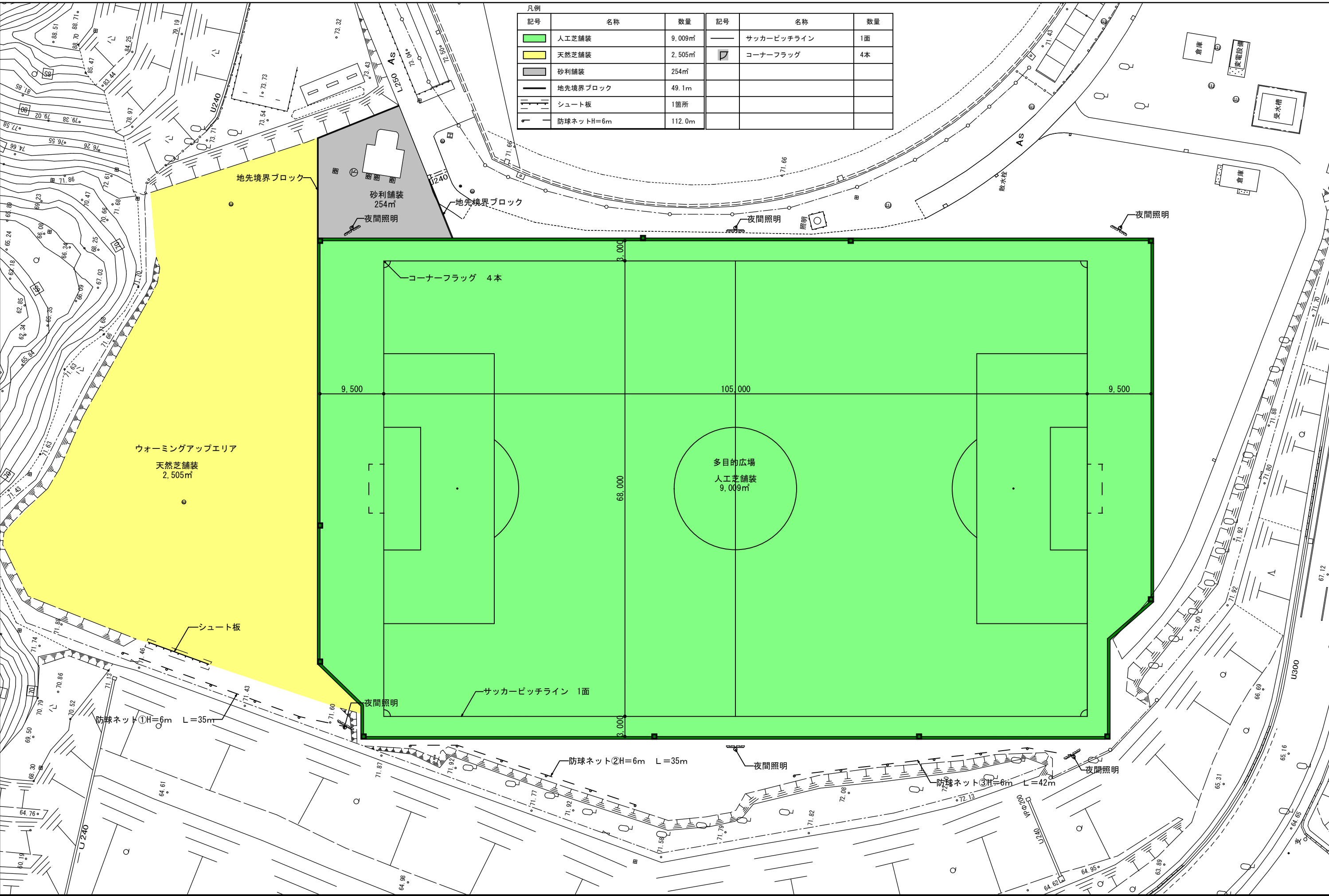
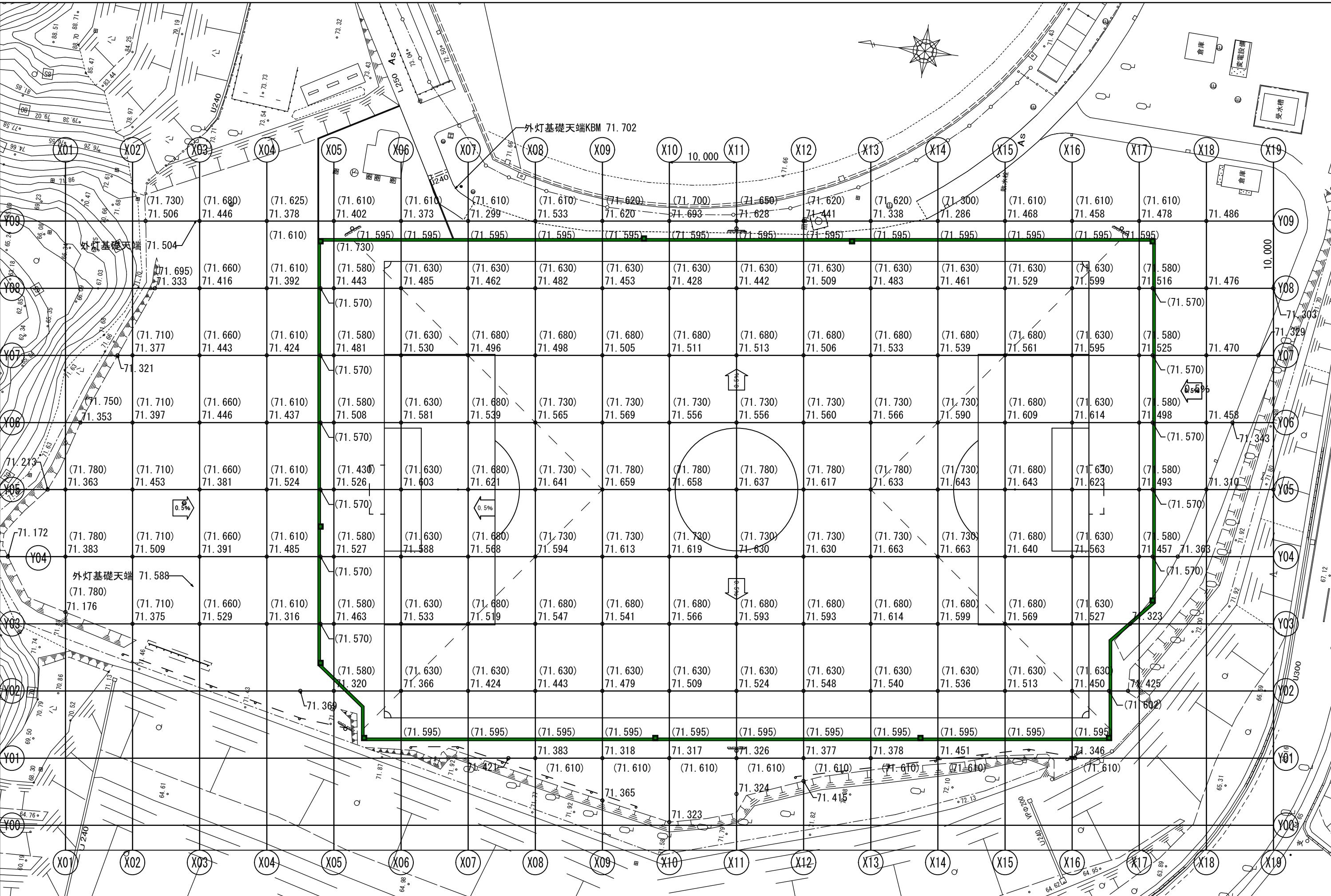


# 南房総市千倉総合運動公園改修工事

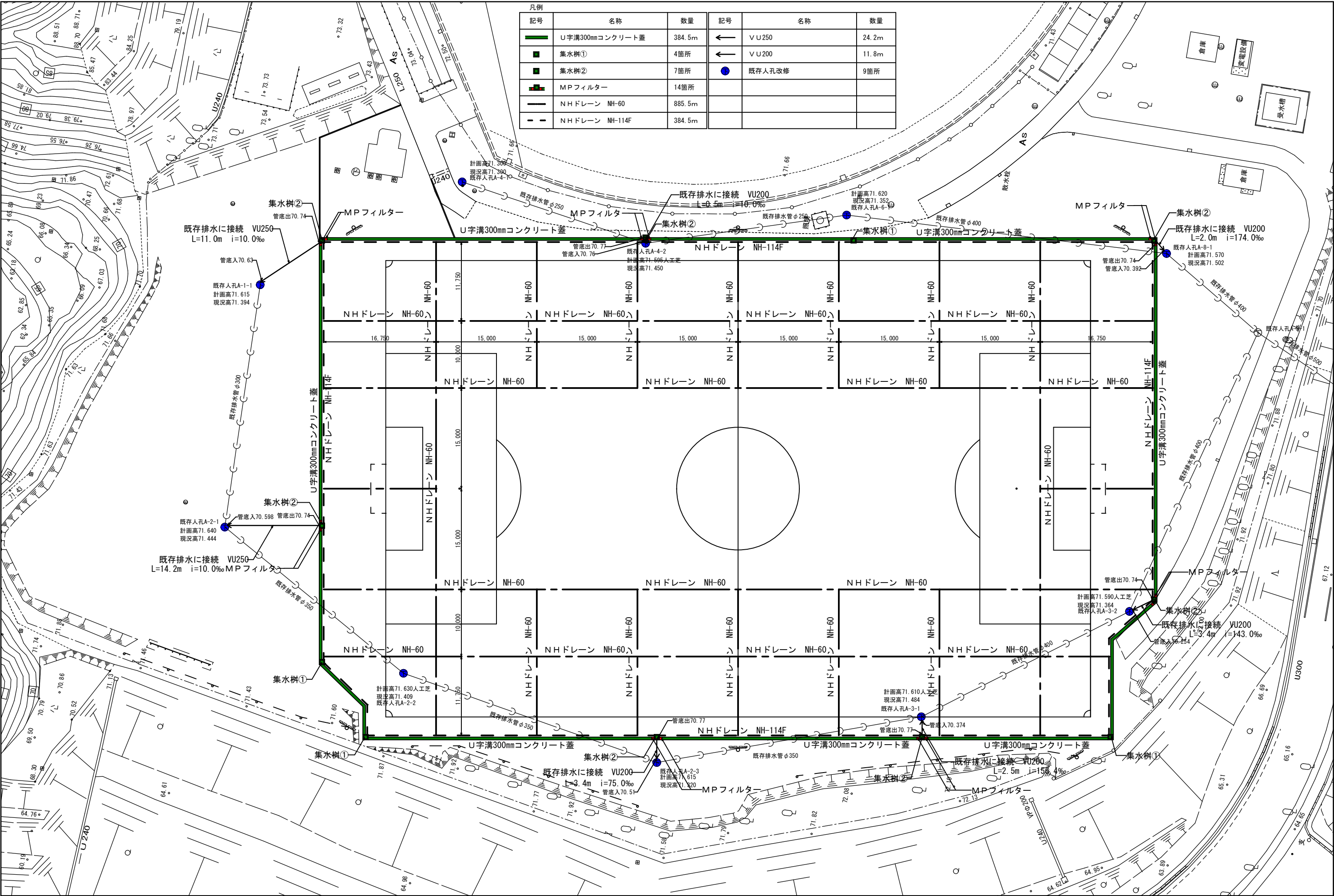
図面リスト	
NO	図面
G-01	計画平面図
G-02	造成計画平面図
G-03	排水計画平面図
G-04	構造図－ 1
G-05	構造図－ 2
G-06	構造図－ 3
G-07	構造図－ 4
G-08	防球ネット詳細図
G-09	照明設備計画平面図
G-10	照明設備詳細図－ 1
G-11	照明設備詳細図－ 2
G-12	照明設備詳細図－ 3
G-13	屋外排水設備計画平面図
G-14	屋外電気設備計画平面図
G-15	間知積みブロック擁壁詳細図
G-16	撤去平面図
G-17	仮設計画平面図（参考図）



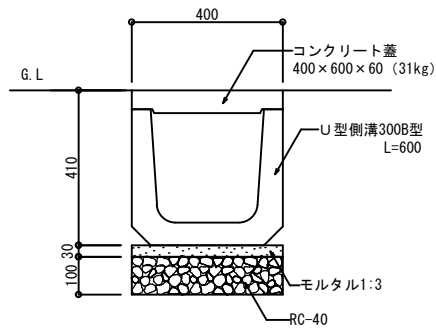
凡例					
記号	名称	数量	記号	名称	数量
	人工芝舗装	9,009㎡		サッカーピッチライン	1面
	天然芝舗装	2,505㎡		コーナーフラッグ	4本
	砂利舗装	254㎡			
	地先境界ブロック	49.1m			
	シュート板	1箇所			
	防球ネットH=6m	112.0m			



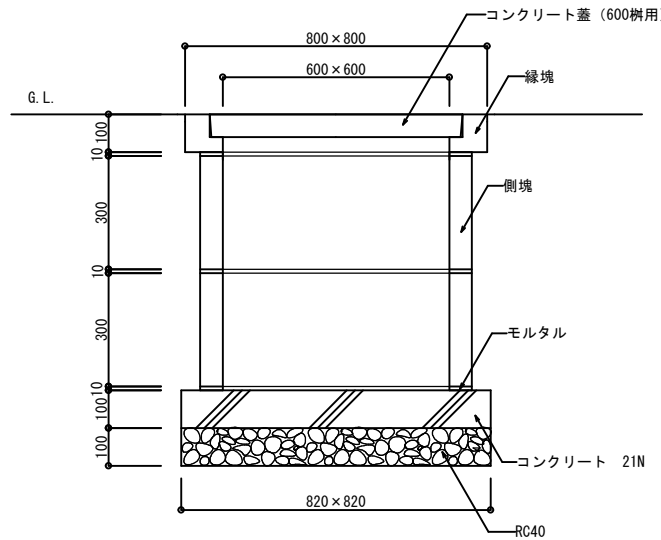




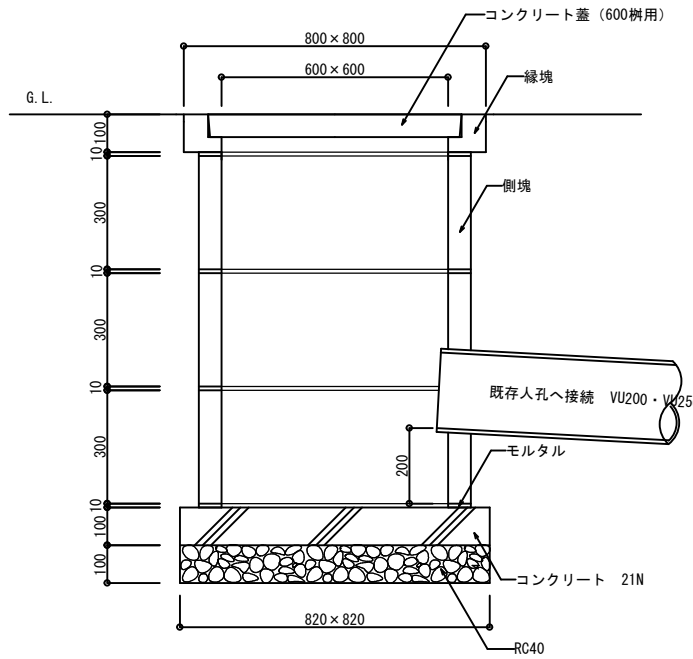
凡例					
記号	名称	数量	記号	名称	数量
	U字溝300mmコンクリート蓋	384.5m		V U250	24.2m
	集水樹①	4箇所		V U200	11.8m
	集水樹②	7箇所		既存人孔改修	9箇所
	MPフィルター	14箇所			
	NHドレーン NH-60	885.5m			
	NHドレーン NH-114F	384.5m			



U字溝300mmコンクリート蓋 断面図

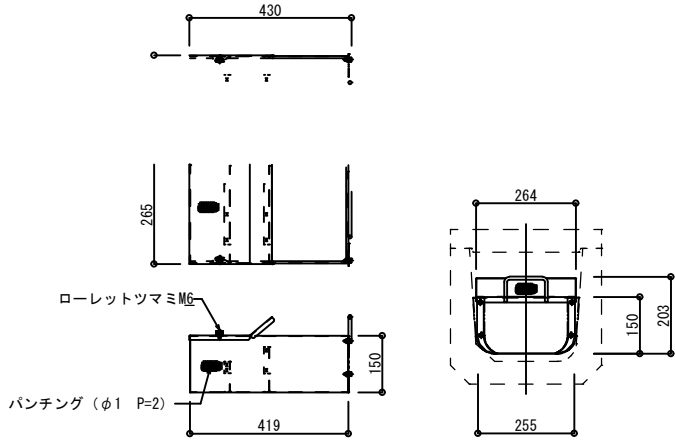


集水樹① 断面図

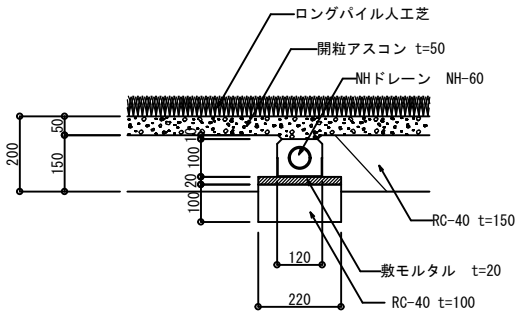


集水樹② 断面図

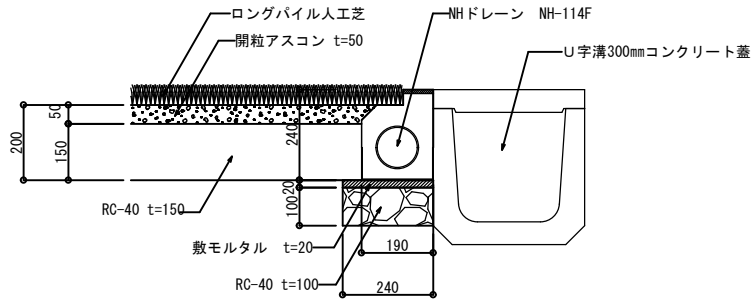
既存人孔へ接続用



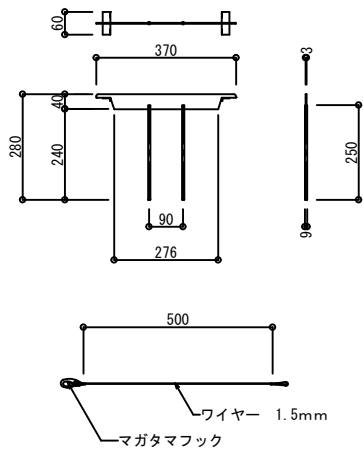
MPF-300 詳細図



NHドレーン NH-60 詳細図

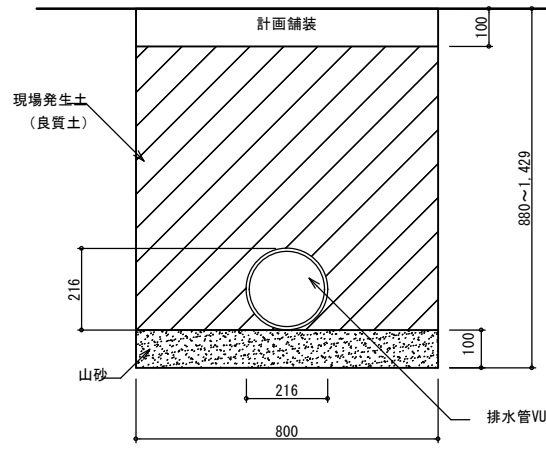


NHドレーン NH-114F 詳細図

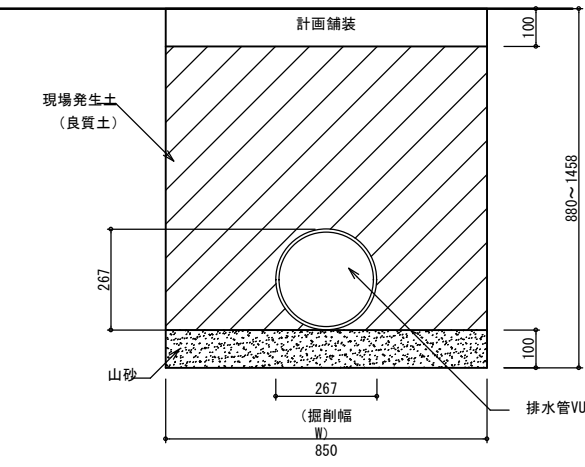


MPF-300-ストッパー01/MPFワイヤー 詳細図

マイクロプラスチックフィルター 詳細図

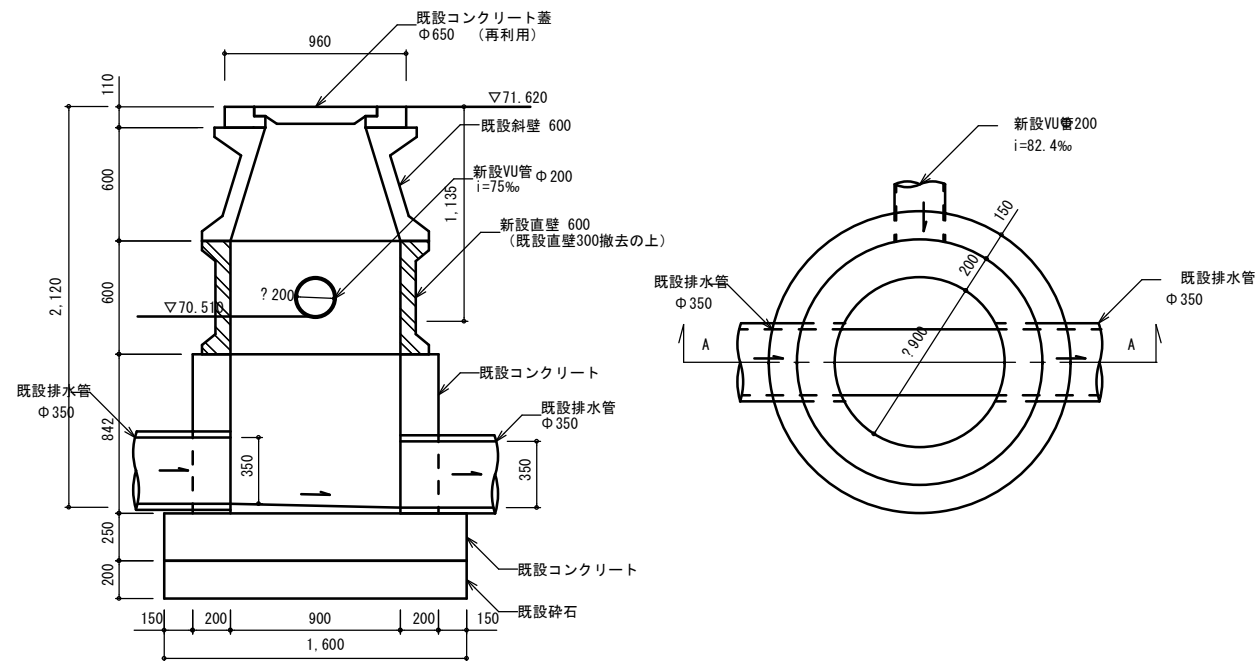


Φ200の場合



Φ250の場合

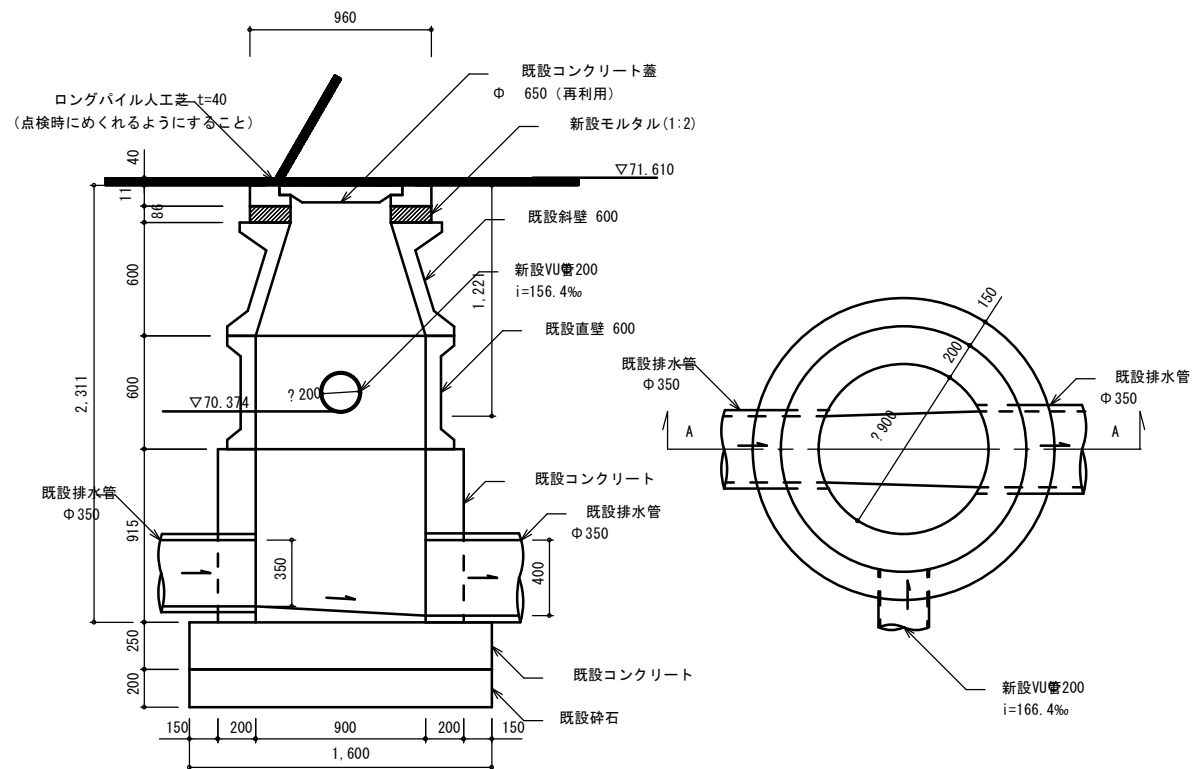
排水管断面図 1:10 (A1)



A-A 断面図

平面図

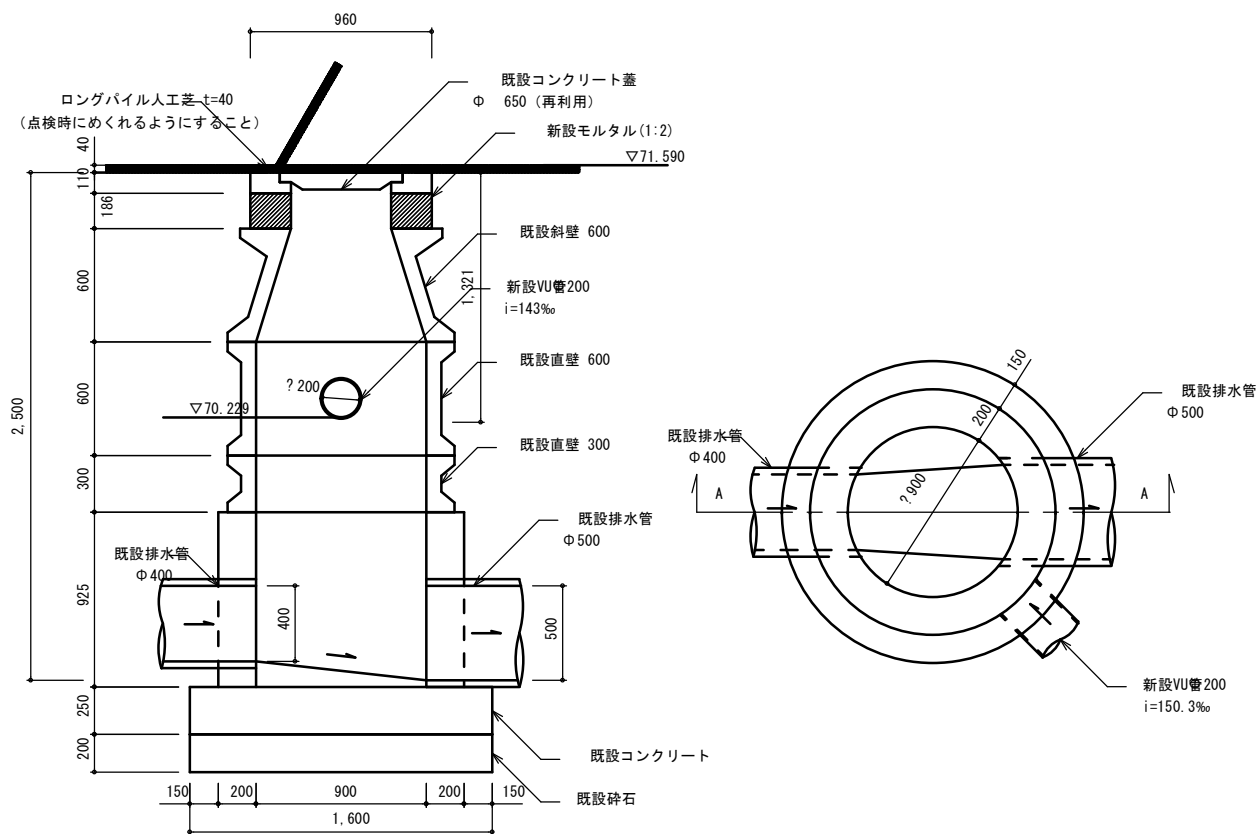
既設人孔A-2-3 1:20 (A1)



A-A 断面図

平面図

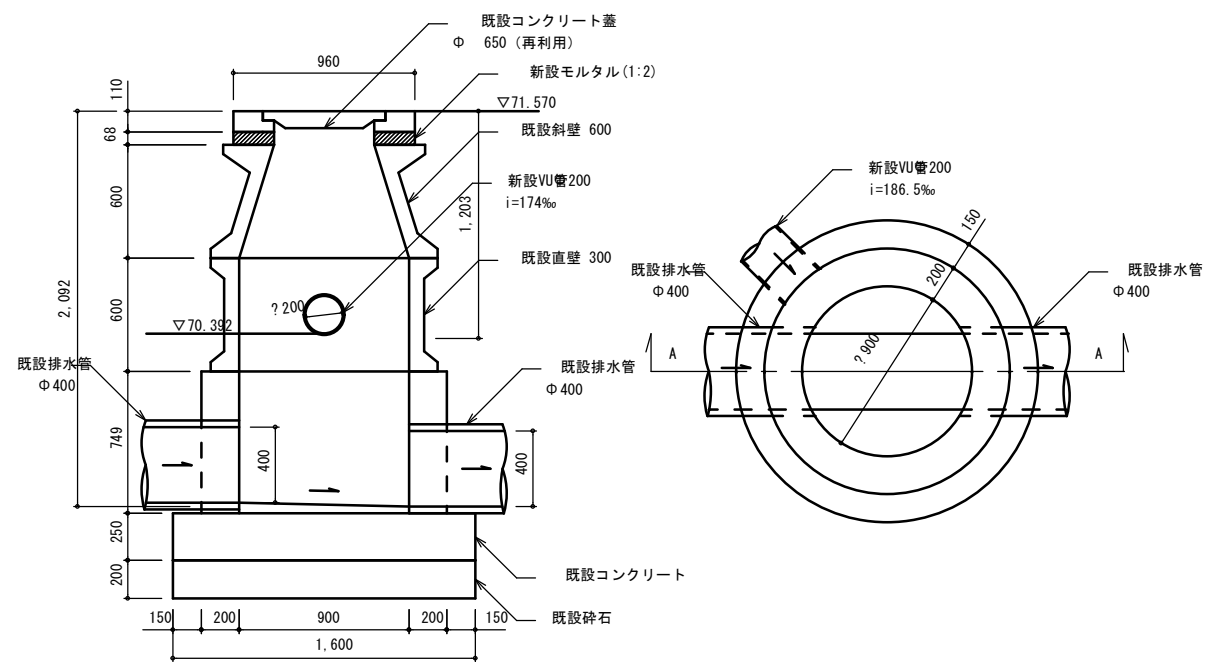
既設人孔A-3-1 1:20 (A1)



A-A 断面図

平面図

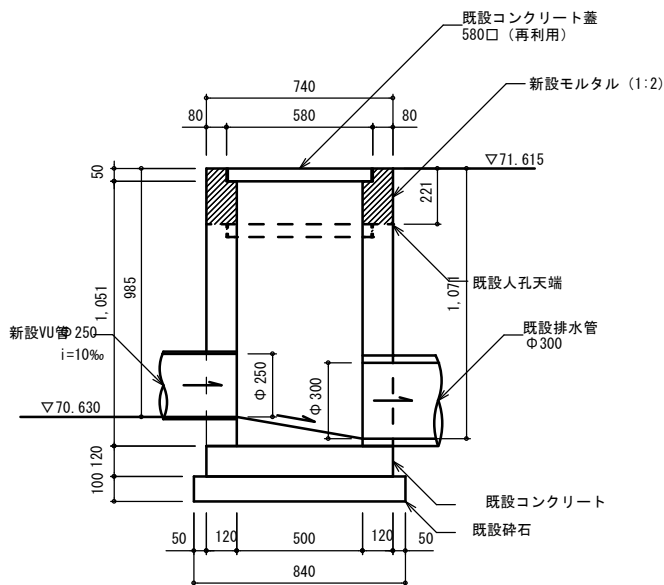
既設人孔A-3-2 1:20 (A1)



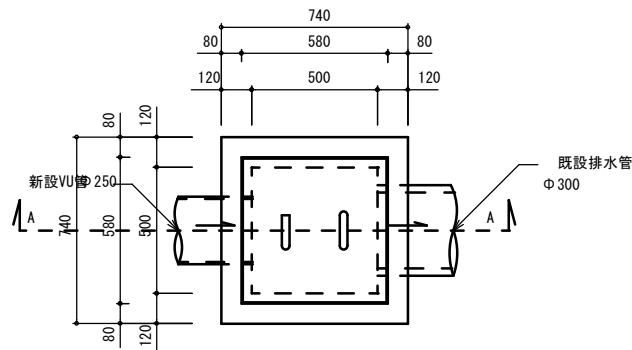
A-A 断面図

平面図

既設人孔A-8-1 1:20 (A1)

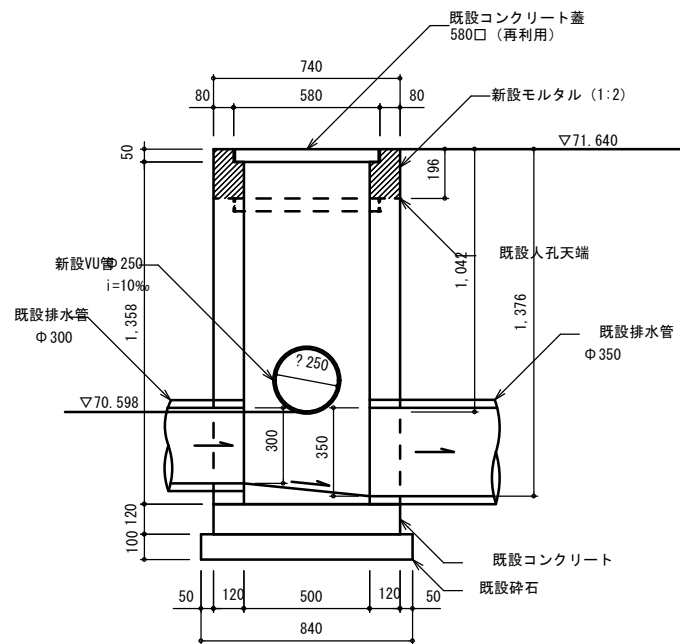


A-A 断面図

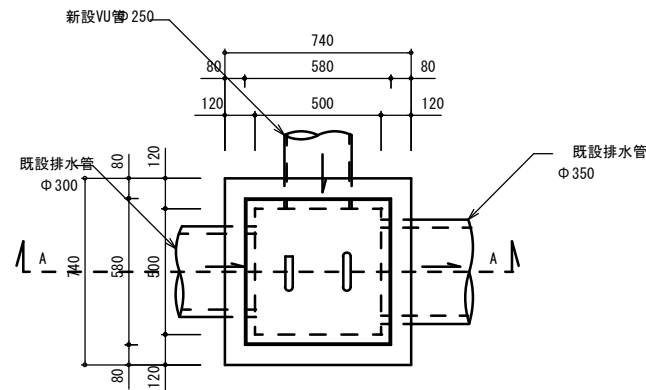


平面図

既設人孔A-1-1 1:15 (A1)

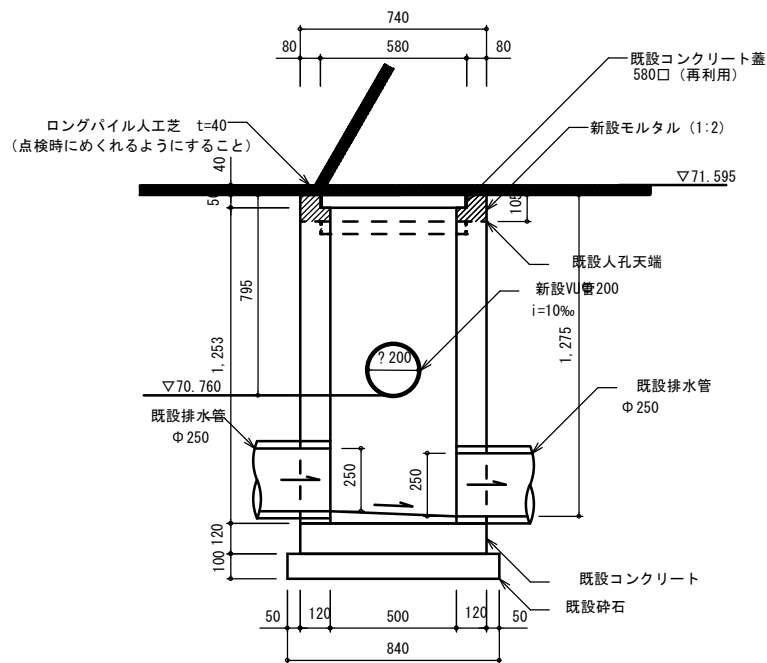


A-A 断面図

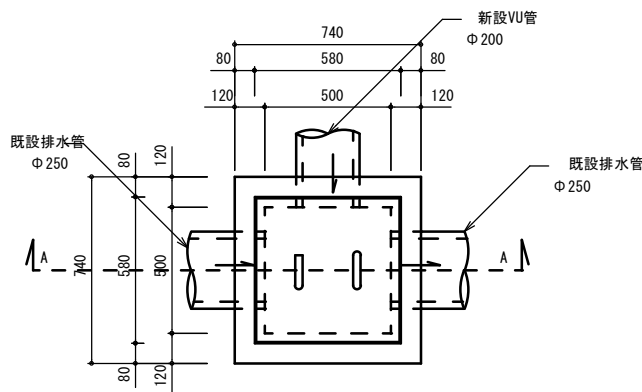


平面図

既設人孔A-2-1 1:15 (A1)

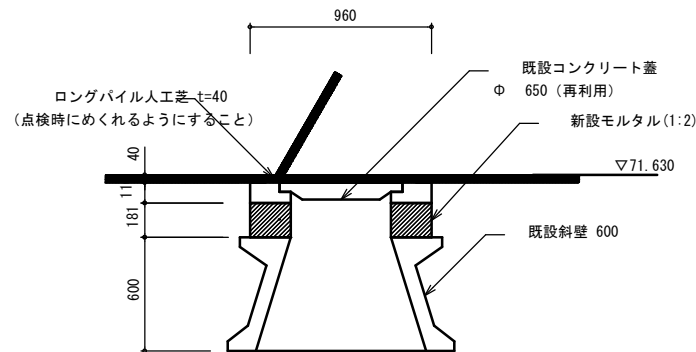


A-A 断面図



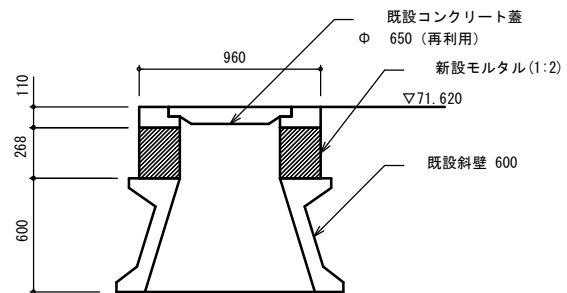
平面図

既設人孔A-4-2 1:15 (A1)



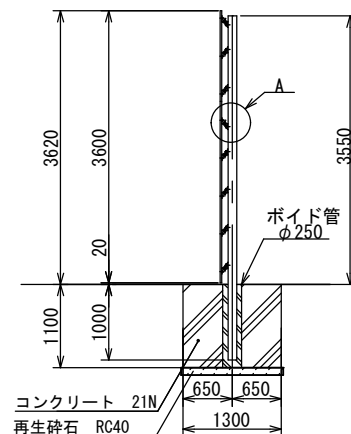
断面図

既設人孔A-2-2 1:20 (A1)

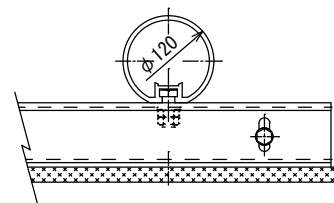


断面図

既設人孔A-6-1 1:20 (A1)



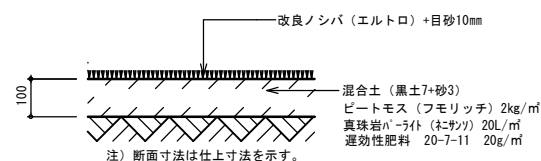
断面图 (S=1/50)



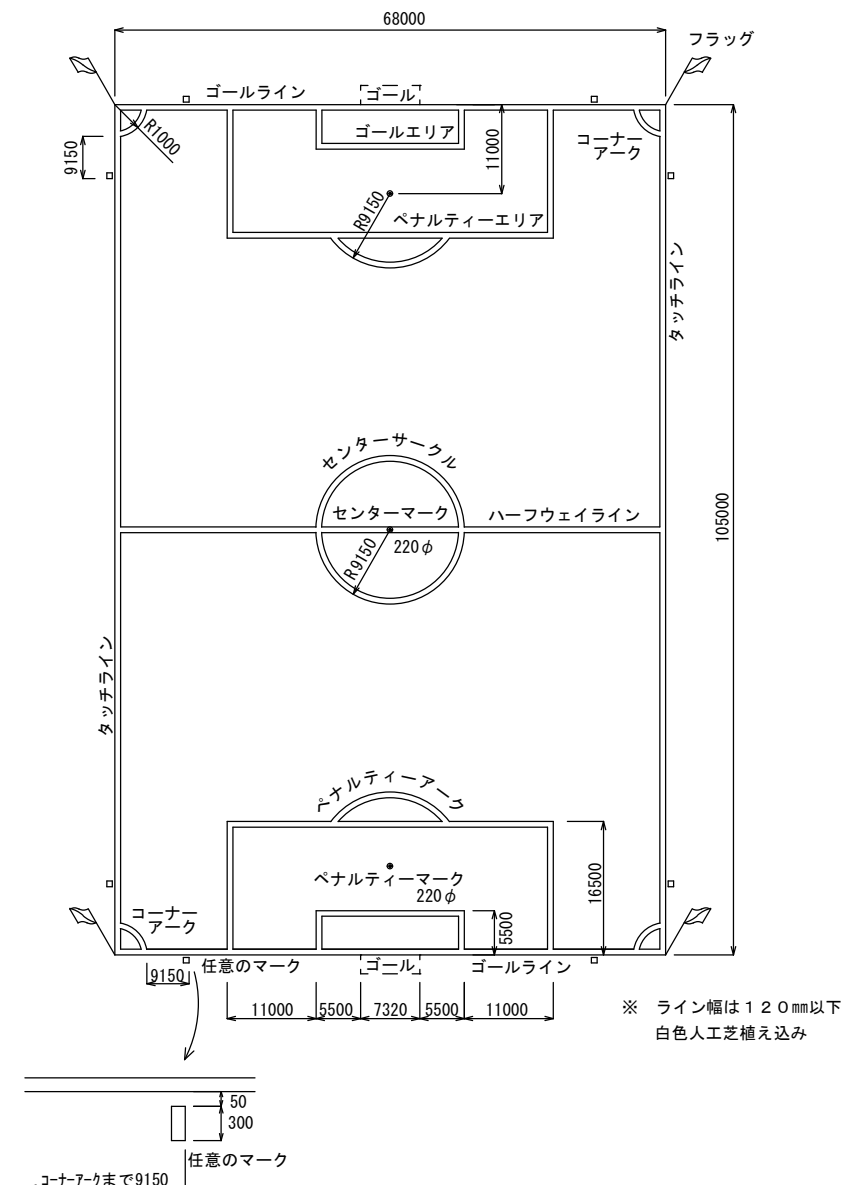
**B 部詳細 (S=1/5)**

仕様  
 ポール : φ120×t6 (アルミ合金 A6061S-T6 アルマイト処理後クリア塗装)  
 梁 : L75×t6 (アルミ合金 A6063S-T5 アルマイト処理後クリア塗装)  
 ボード : W1200×H2400×t20 高圧メラミン化粧板  
 金具(ネジ類) : ステンレス製 SUS304

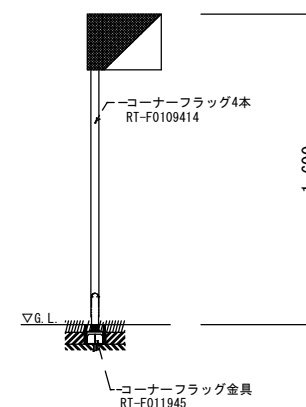
## シューティングボード 詳細図



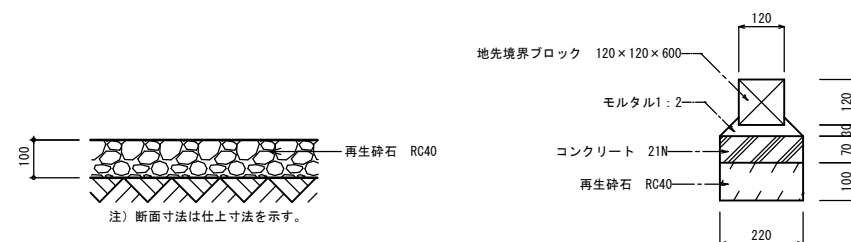
天然人工芝舗装断面詳細図 1:10



### サッカーライン 平面図

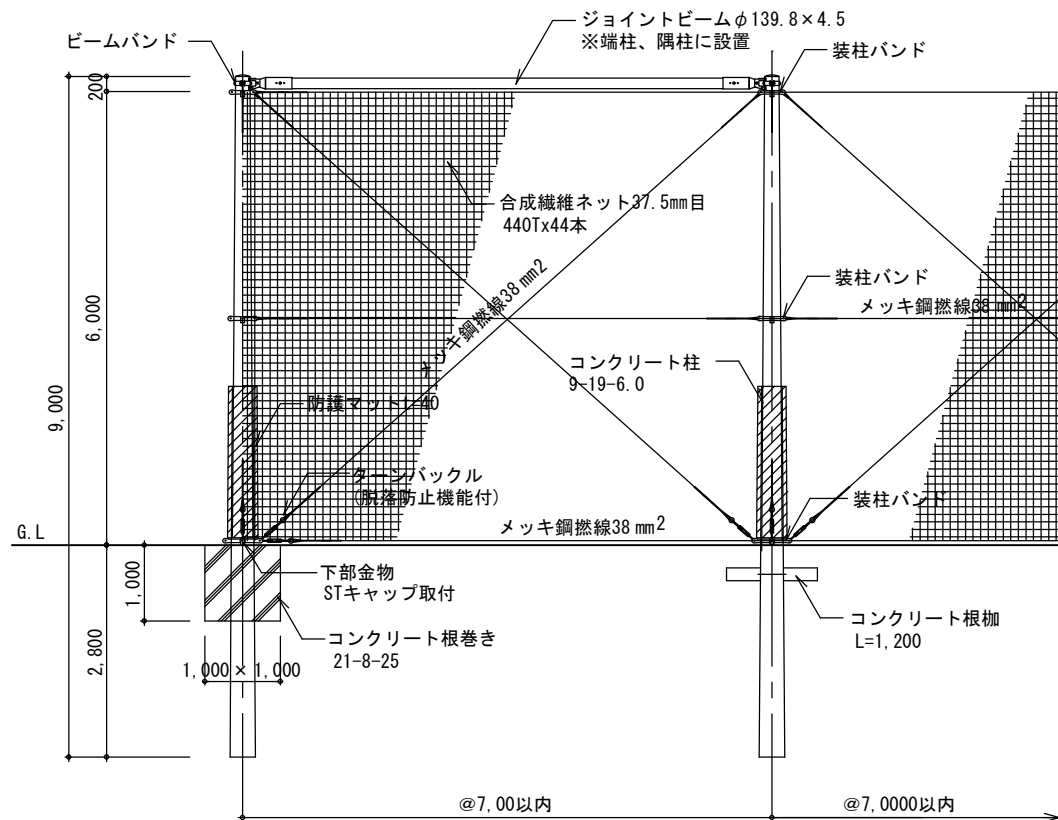


コーナフラッグ詳細図 1 : 20

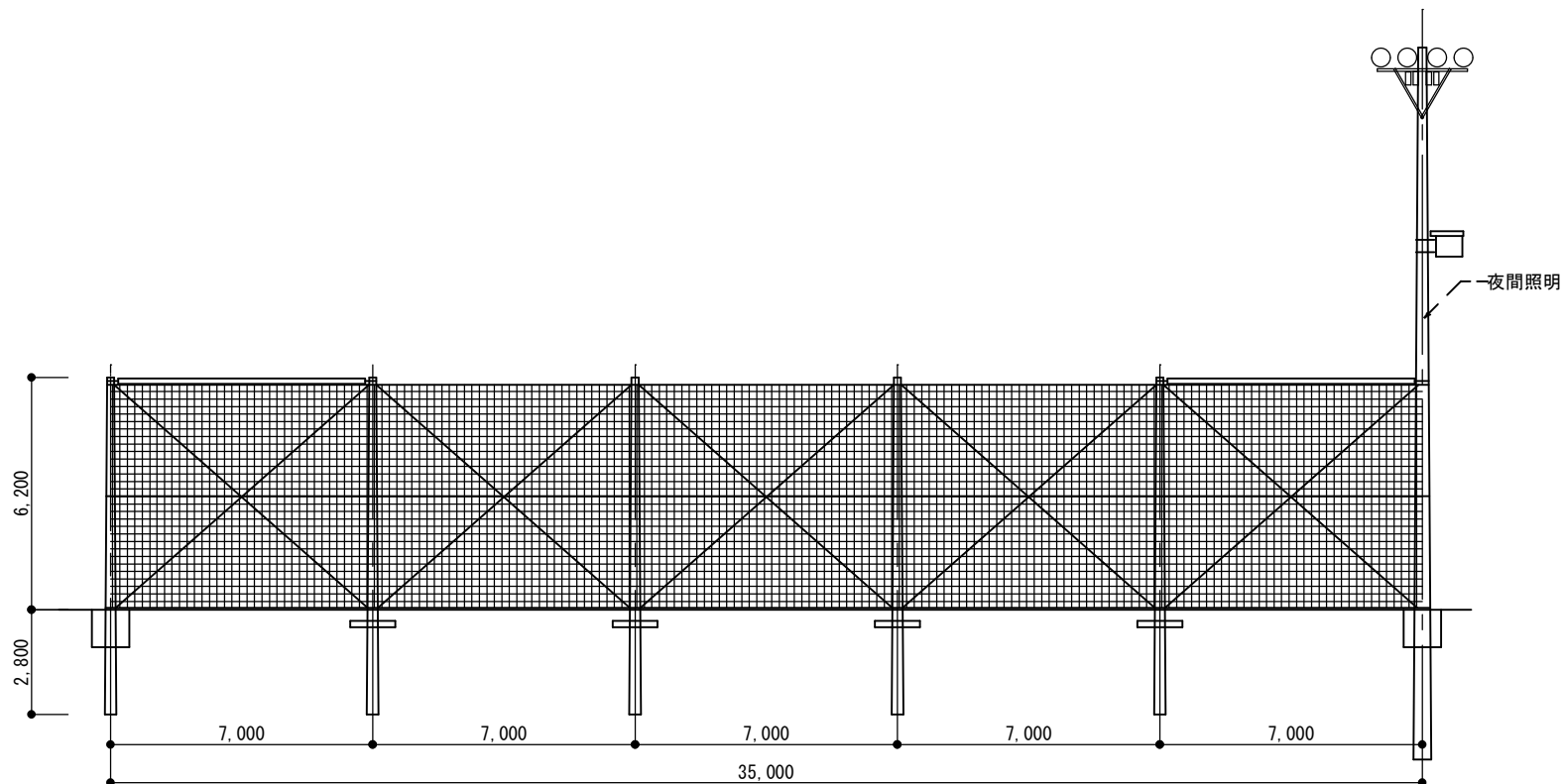


地先境界ブロック断面図 1:10

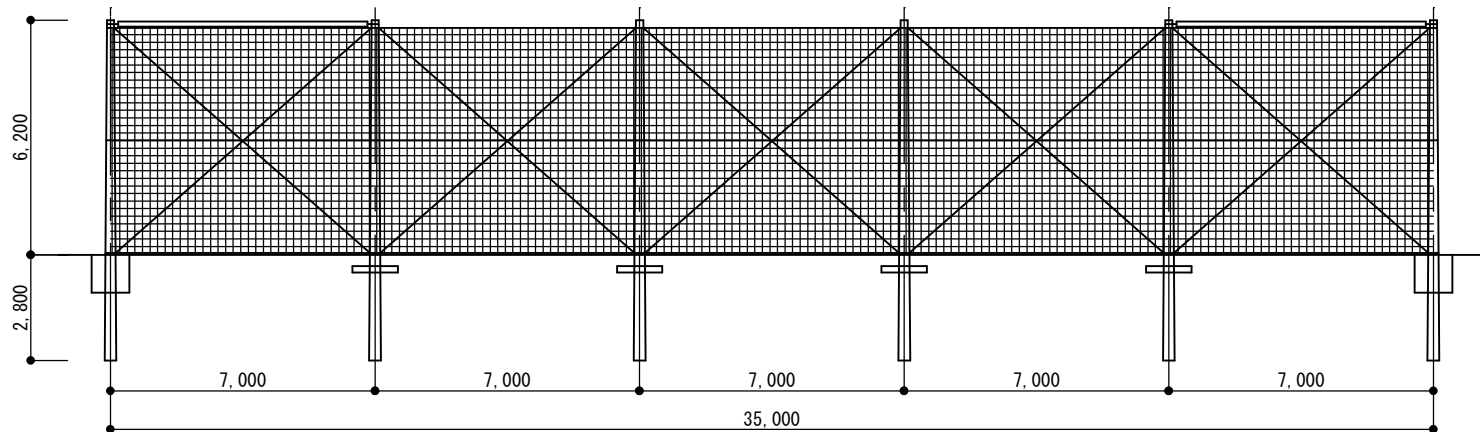




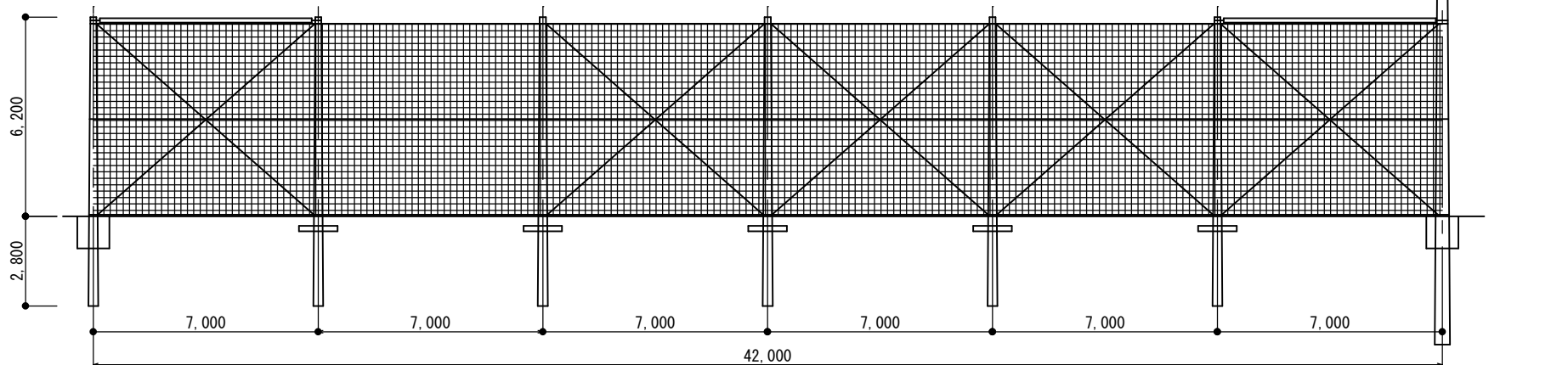
防球ネットH=8m詳細図 1 : 50



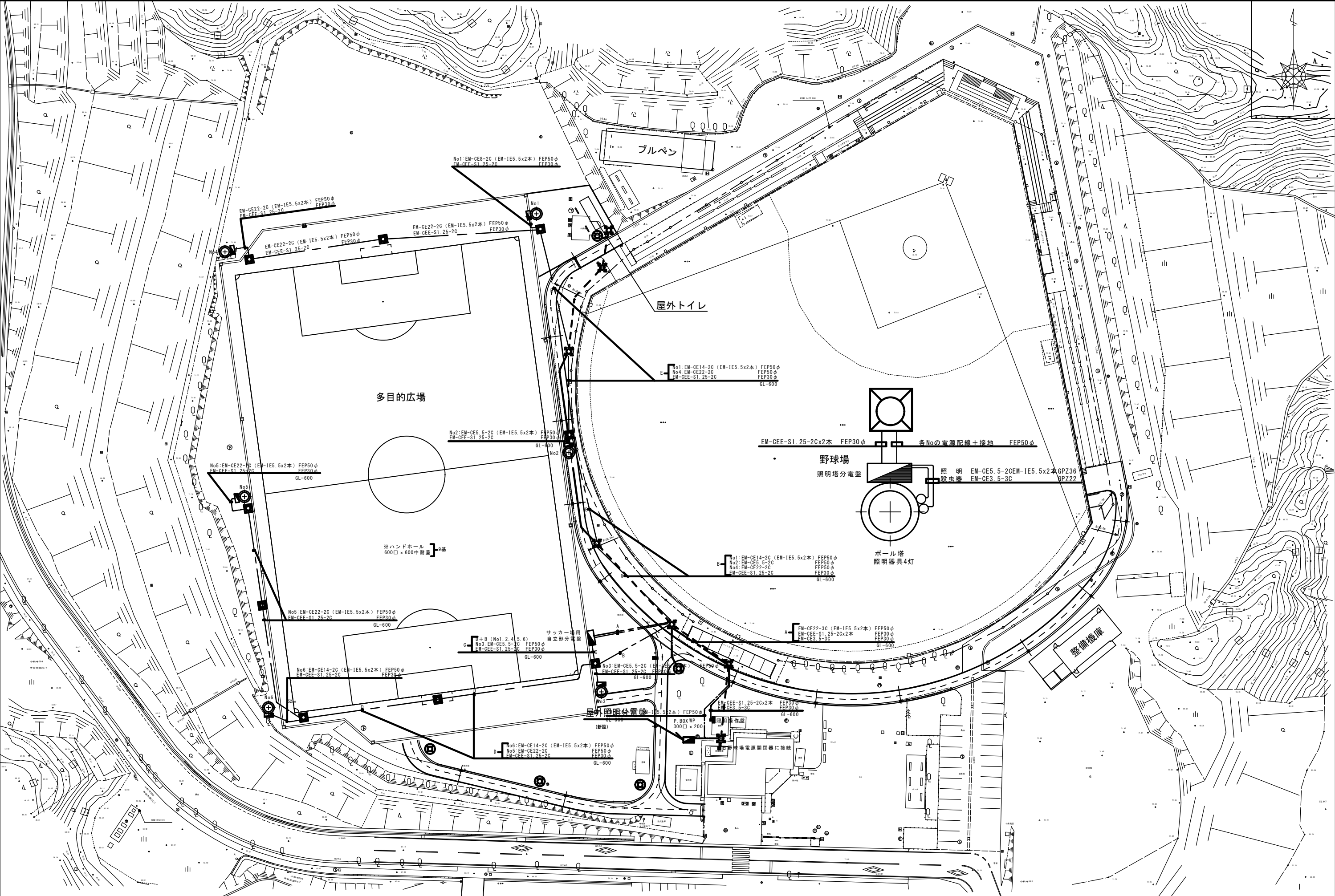
防球ネットH=6m①展開図 1 : 100

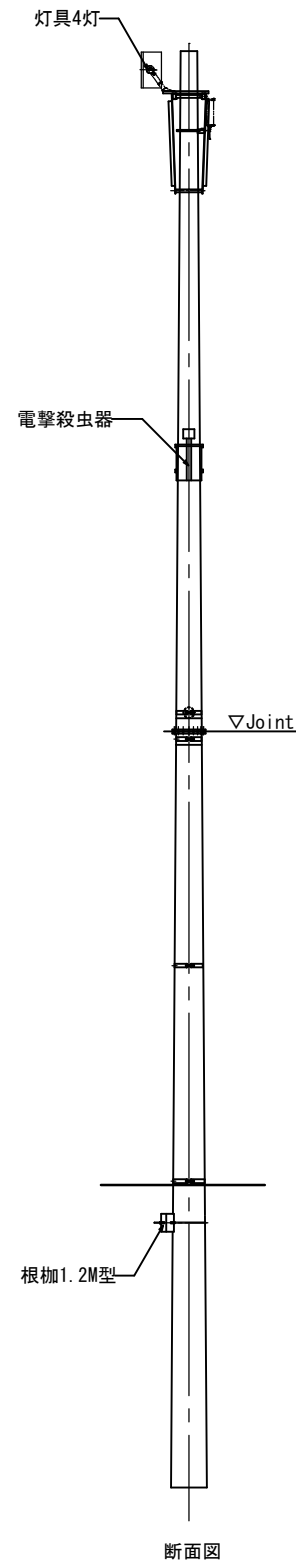
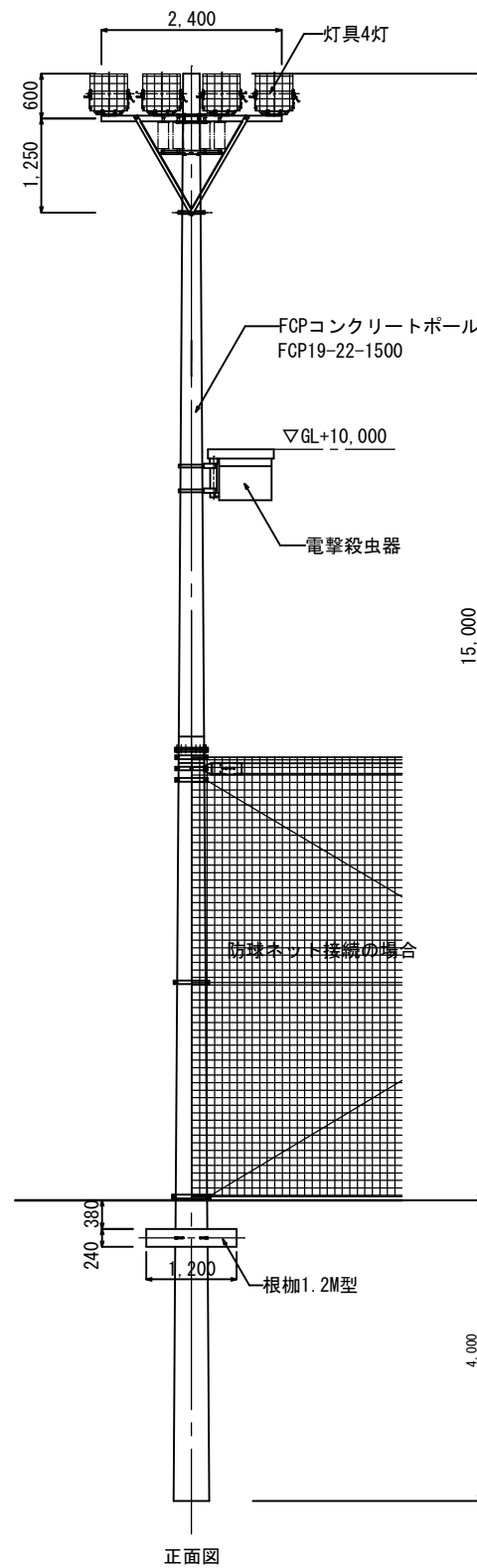


防球ネット②H=6m展開図 1 : 100

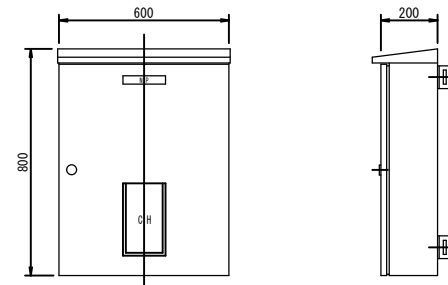


防球ネット③H=6m展開図 1 : 100





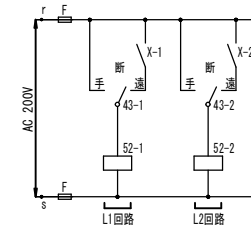
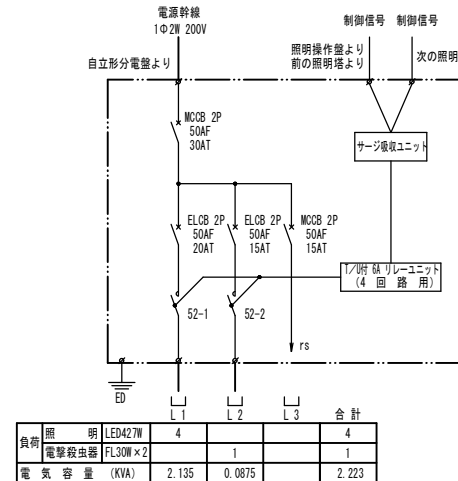
照明塔分電盤外形圖



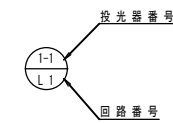
(注 記)

1. 函体の材質は、鋼板製 (t2.3以上) とし、仕上は、亜鉛溶射後塗装とする。
2. 外形寸法及び形状は参考とする。

### 照明塔分電盤回路図

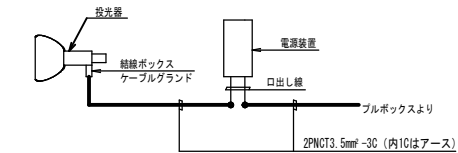


凡 例

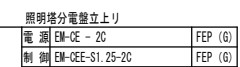
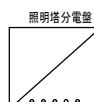
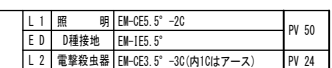
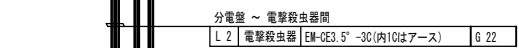
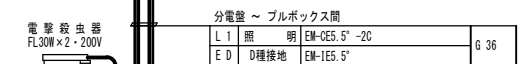
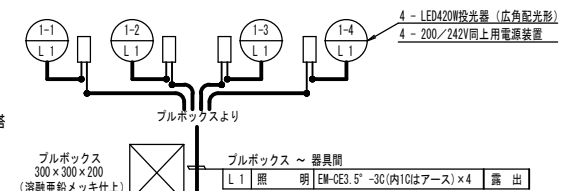


注) 投光器配置は、照明塔No.1・No.4は、正面から見たものとし、照明塔No.3・No.6は、背面から見たものとする。

### 配線要領図



塔上配線図(4灯用)



\* 電源ケーブル及び配管サイズは配置配線図参照  
 ハンドホール

- 設計条件  
設計風速：38m/s(千葉県南房総市)  
地表面粗度区分Ⅲ  
地盤条件 配電規定 土質係数D  
◆柱高 H=15m

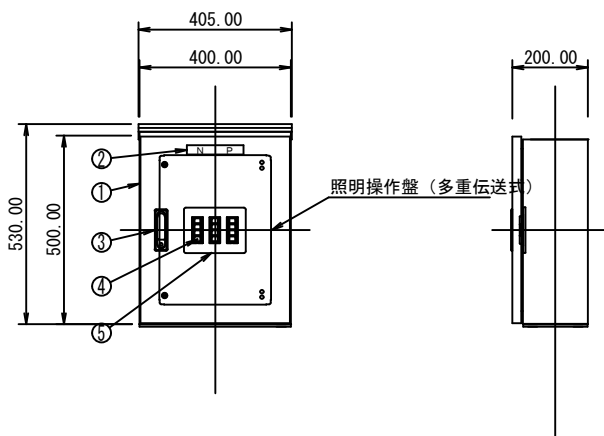
# 照明制御システム図

## システム概要

- 本システムは、センターハウス内設置の照明操作盤（サッカー場用）により、照明設備等の総合管理を行うと共に柔軟な運用を可能にするものとする。
- 信号授受は、ローカル側に端末器（TU：ターミナルユニット）を設置し、照明操作盤と多重伝送により行う方式とする。なお、端末器は各照明塔塔内分電盤に組込み分散配置方式とする。
- 操作は、後押し優先とする。

## 照明操作盤（多重伝送方式）姿図

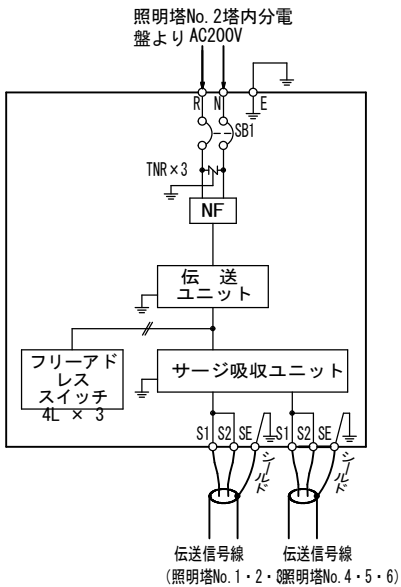
（屋内壁掛形）



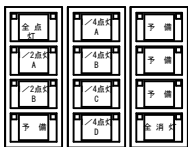
## 照明操作盤仕様一覧表

部番	数量	部 品 名	仕 様
		電 源 電 圧	AC200V ±10% 50/60Hz
①	1	本 体	材 質 SUS t1.5 塗装色 5Y7/1（半ツヤ）
②	1	ネームプレート	材 質 t3.07アル製（裏面彫刻） 名 称 照明操作盤（サッカー場用）
③	1	平面ハンドル	鍵付
④	3	フリーアドレススイッチ（4個用）	
⑤	1	スイッチプレート	
	1	電源用端子台	3 極
	1	ノイズフィルタ	
	1	サーキットブレーカ	30AF 2P 3A
	1	信号用端子台	6 極
	1	伝送ユニット	
	1	サージ吸収ユニット	
		質 量	約17kg
		付 属 品	鍵 No. 200×2 補修塗料 0.1L缶（刷毛1本付）

## 照明操作盤回路構成図



## 操作スイッチ配列図



## 点灯パターン表 及び 端末器一覧表（参 考）

照明塔No.	No. 1	No. 2	No. 3	No. 4	No. 5	No. 6	
回路名称	照明塔No. 1	照明塔No. 2	照明塔No. 3	照明塔No. 4	照明塔No. 5	照明塔No. 6	備 考
回路No.	L1 L2	L1 L2	L1 L2	L1 L2	L1 L2	L1 L2	
パターン	52-1	52-2	52-1	52-2	52-1	52-2	
端末器	52-1	52-2	52-1	52-2	52-1	52-2	
操作パターン	全 点 灯	○ ○	○ ○	○ ○	○ ○	○ ○	
1/2 点 灯 A	○ ○	○ ○	○ ○	○ ○	○ ○	○ ○	
1/2 点 灯 B			○ ○	○ ○	○ ○	○ ○	
1/4 点 灯 A	○ ○	○ ○	○ ○	○ ○	○ ○	○ ○	
1/4 点 灯 B			○ ○	○ ○	○ ○	○ ○	
1/4 点 灯 C			○ ○	○ ○	○ ○	○ ○	
1/4 点 灯 D			○ ○	○ ○	○ ○	○ ○	
全 消 灯			○ ○	○ ○	○ ○	○ ○	
制御用端末器	1	1	1	1	1	1	6
(盤内収容)	1	1	1	1	1	1	6
アドレス設定器							1

## 凡 例

記 号	摘 要	数 量
○	照明塔 地上高14.9m LED420W×4灯用コンクリート柱（ネット柱兼用）	4 基
×	照明塔 地上高14.9m LED420W×8灯用コンクリート柱（ネット柱兼用）	2 基
□	自立形分電盤・サッカー場用（屋外形）	1 面
□	照明塔分電盤（屋外共架形）銅板製塗装仕上	6 面
□	照明操作盤・サッカー場用（屋内壁掛形）多重伝送方式	1 面
—	電源線（キュービクル～各照明塔）CE-2C（1Φ2W 200V）	
—	制御線（照明操作盤～各照明塔 送り）CEE-S1.25mm <sup>2</sup> -2C	

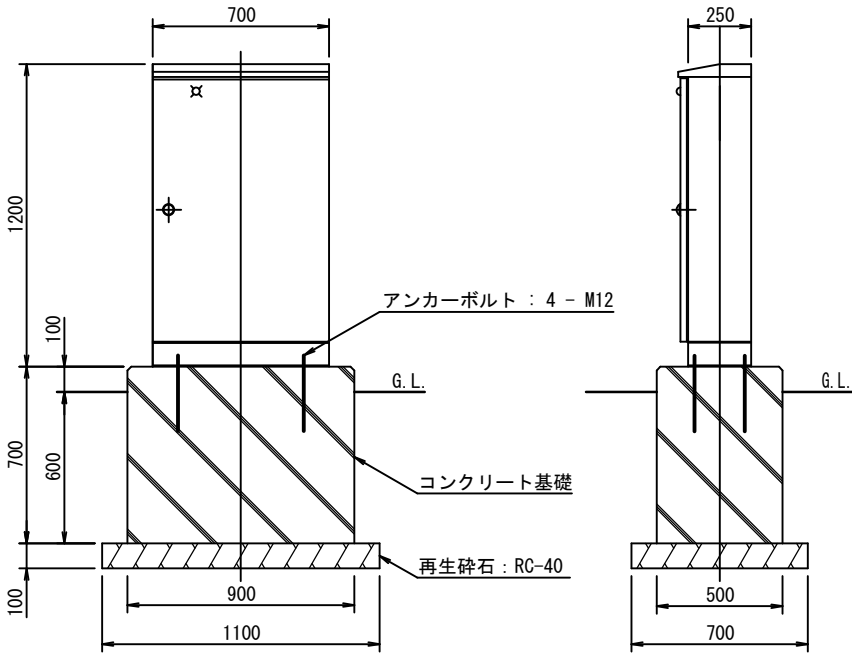
① 照明操作盤	電源	EM-CE 3.5° -2C
照明塔 制御	EM-CEE-S 1.25-2C	
サッカー場自立形電灯盤電源	EM-CE 22° -3C	
接地線	EM-IE 5.5° x2本	

② 照明塔No. 1	電源	EM-CE 14° -2C
照明塔No. 2	電源	EM-CE 5.5° -2C
照明塔No. 4	電源	EM-CE 22° -2C
照明塔No. 1・2・4 制御	EM-CEE-S 1.25-2C	
接地線	EM-IE 5.5° x2本	

③ 照明塔No. 3	電源	EM-CE 5.5° -2C
照明塔No. 6	電源	EM-CE 14° -2C
照明塔No. 5	電源	EM-CE 22° -2C
照明塔No. 1・2・3 制御	EM-CEE-S 1.25-2C	
接地線	EM-IE 5.5° x2本	

④ 照明塔No. 6	電源	EM-CE 14° -2C
照明塔No. 5	電源	EM-CE 22° -2C
照明塔No. 1・2・3 制御	EM-CEE-S 1.25-2C	
接地線	EM-IE 5.5° x2本	

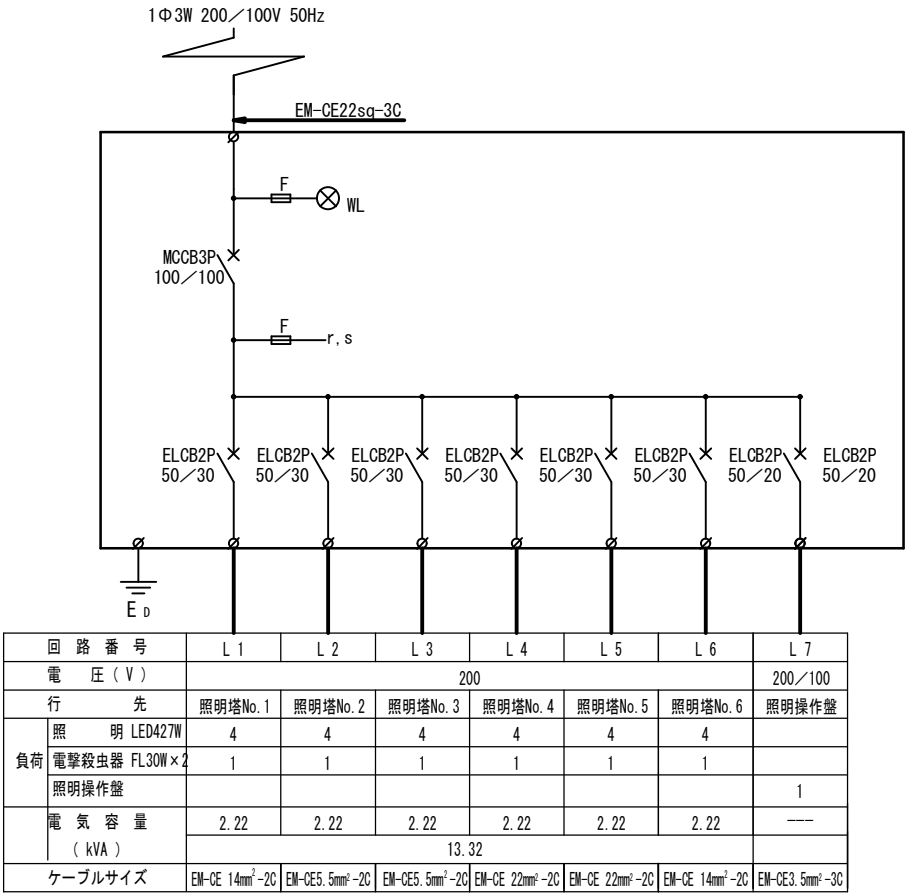
分電盤外形図



注 記

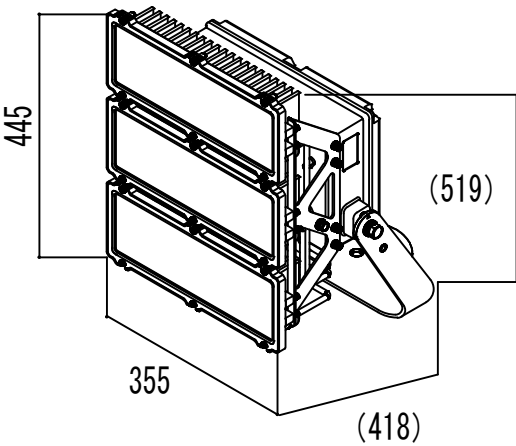
- 1. 本体は、屋外防水自立式とする。
- 2. 本体および扉は鋼板製亜鉛溶射後塗装仕上とする。
- 3. 外形形状および寸法は、参考とする。

単線結線図



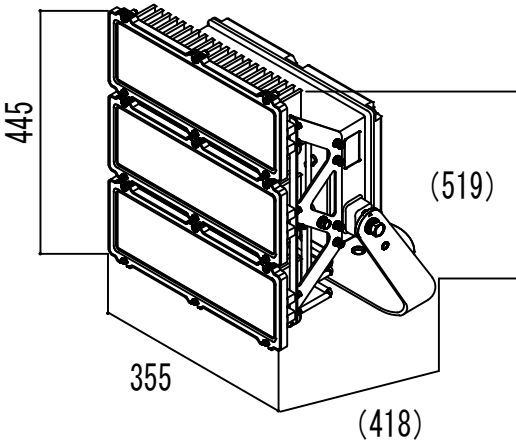
照 明 器 具 姿 図

LED427W投光器（広角配光形）



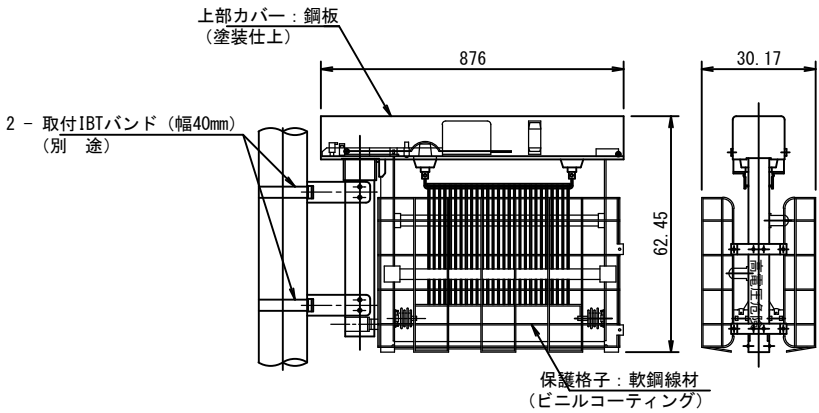
定格光束 : 70000lm  
消費電力 : 427W (200V)  
427W (242V)  
寿 命 : 40000時間  
光 源 色 : 5000K  
演 色 性 : Ra70  
質 量 : 15.5kg

LED427W投光器（中角配光形）



定格光束 : 70000lm  
消費電力 : 427W (200V)  
427W (242V)  
寿 命 : 40000時間  
光 源 色 : 5000K  
演 色 性 : Ra70  
質 量 : 15.5kg

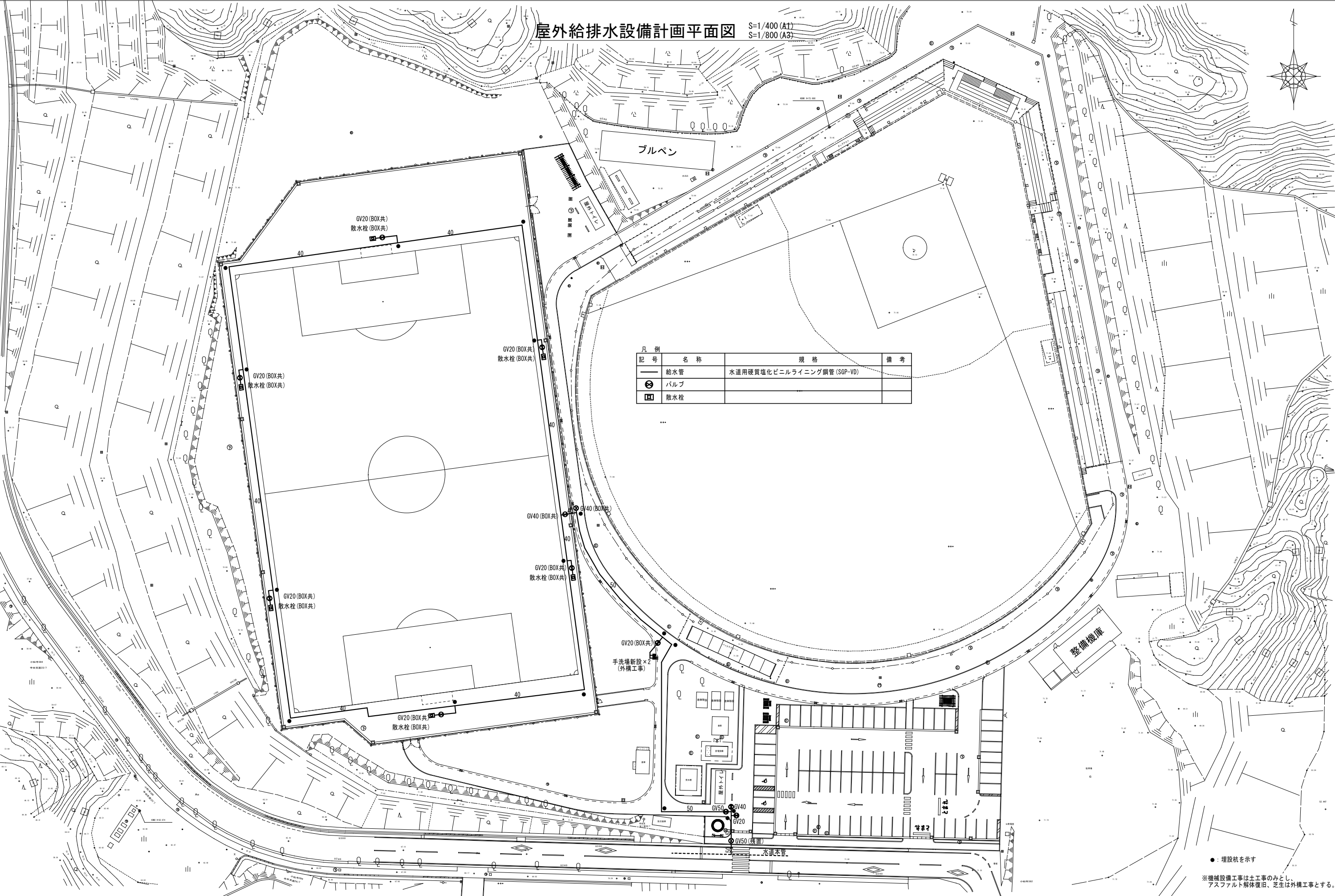
電撃殺虫器（FL30W×2・200V）



特 性 表

捕虫ランプ (W)	特 性					重 量 (kg)
	定格電圧 (V)	周波数 (Hz)	二次電圧 (V)	入力電流 (V)	入力電力 (W)	
30×2	200	50	6,400	1.3	76	26





屋外給排水設備計画平面図

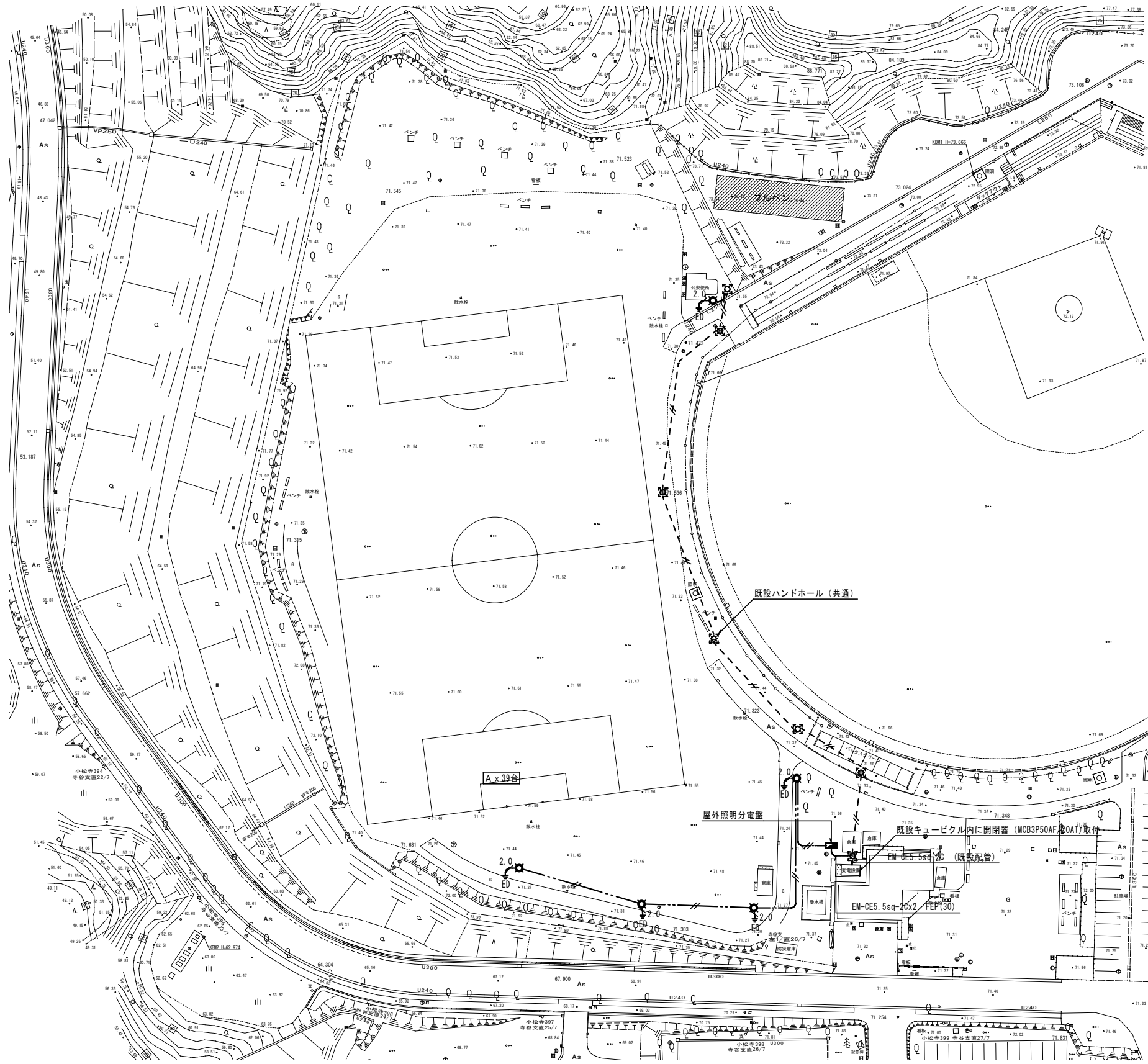
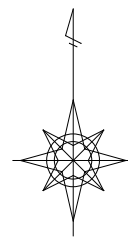
S=1/400 (A1)  
S=1/800 (A3)

凡 例			
記 号	名 称	規 格	備 考
—	給水管	水道用硬質塩化ビニルライニング鋼管 (SGP-VD)	
⊗	バルブ		
⊠	散水栓		

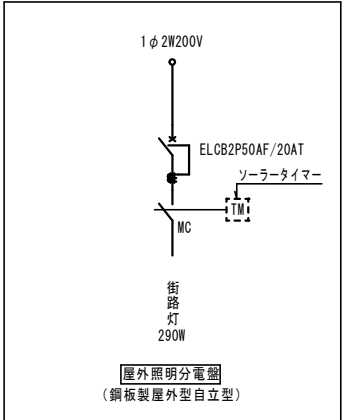
●: 埋設杭を示す  
※機械設備工事は土工のみとし、  
アスファルト解体復旧、芝生は外構工事とする。

屋外電気備計画平面図

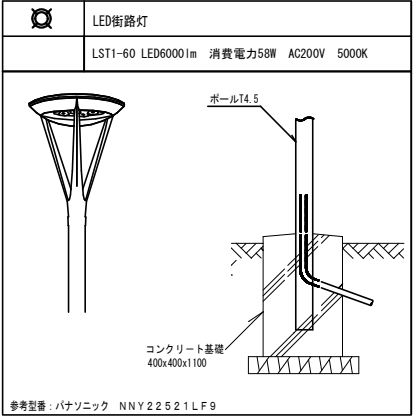
S=1/500 (A1)  
S=1/1000 (A3)



分電盤結線図

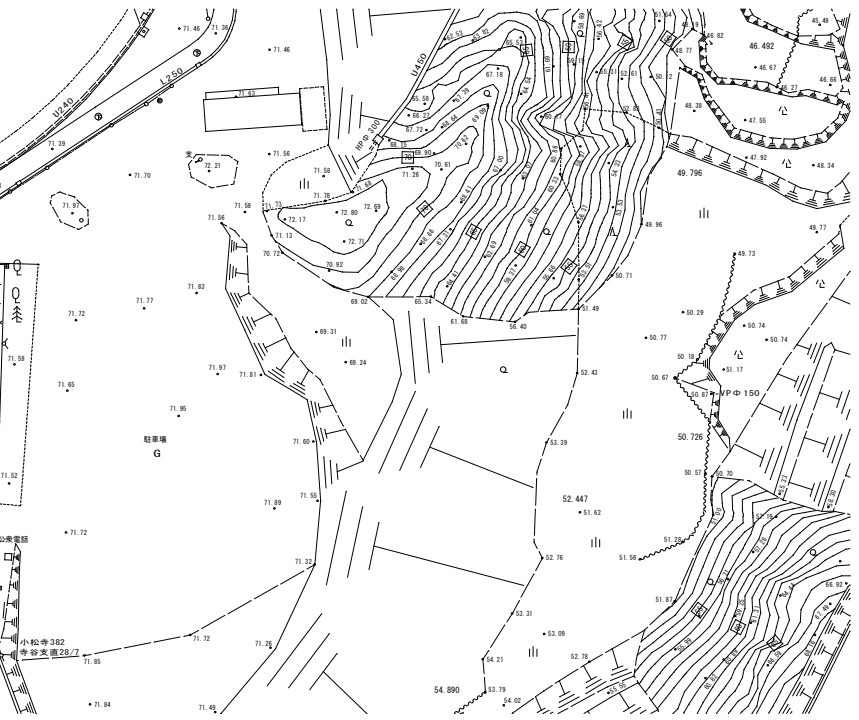


照明器具姿図



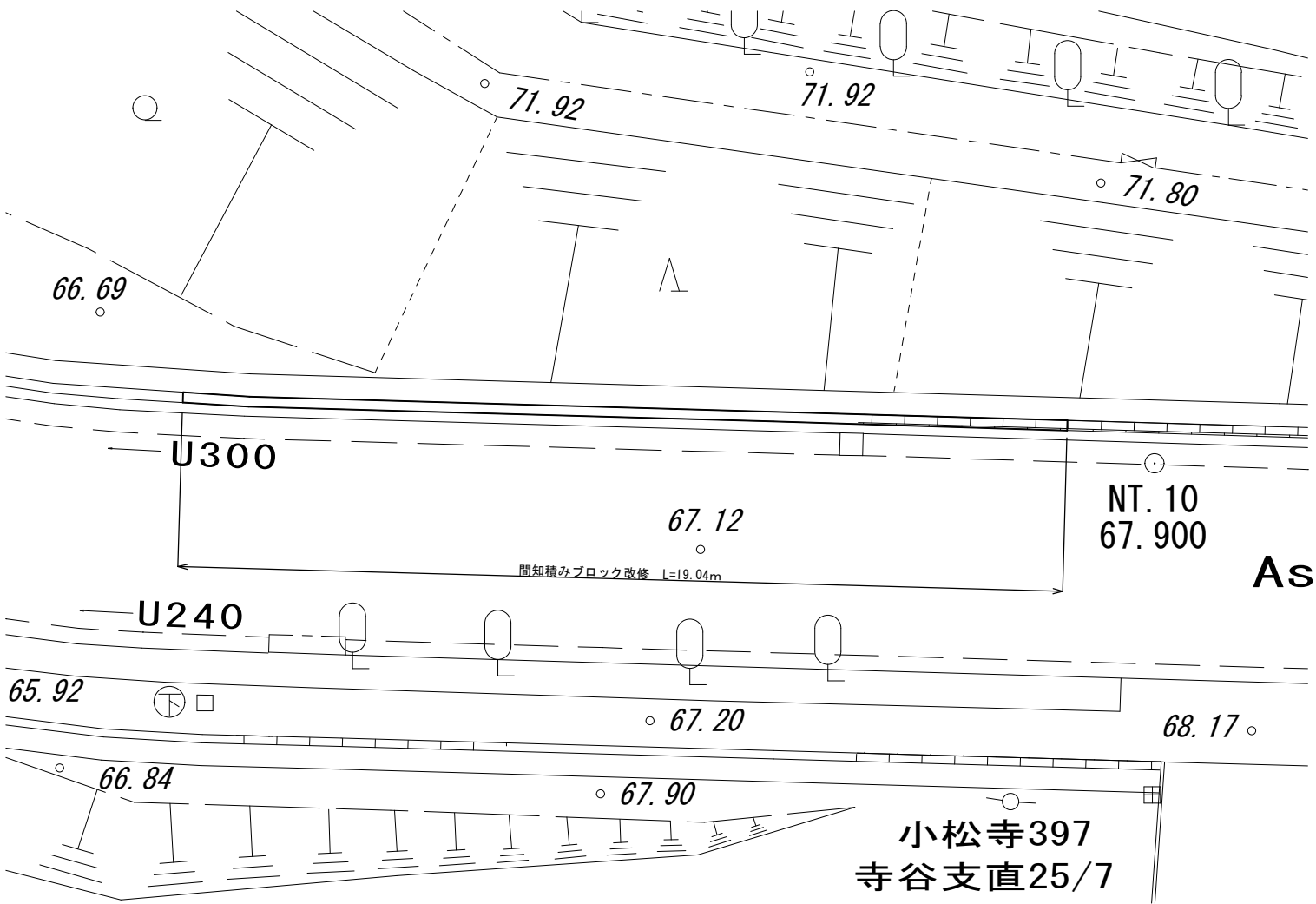
凡 例		
記 号	名 称	備 考
	屋外照明分電盤	銅板製屋外型自立型
	LED街路灯	
	既設ハンドホール	
	接地極	D種

註 記  
1) 特記なき配管配線は下記による。  
—— EM-CE5.5sq-2C FEP(30)  
- - - EM-CE5.5sq-2C (既設配管)  
2) 地中埋設配管の埋設深さはGL-600とする。

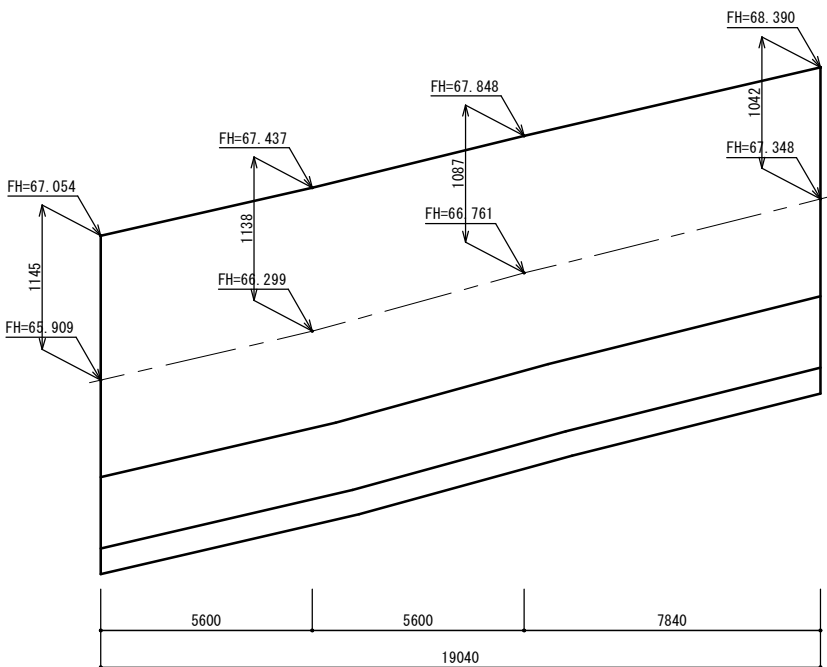


間知積みブロック擁壁詳細図

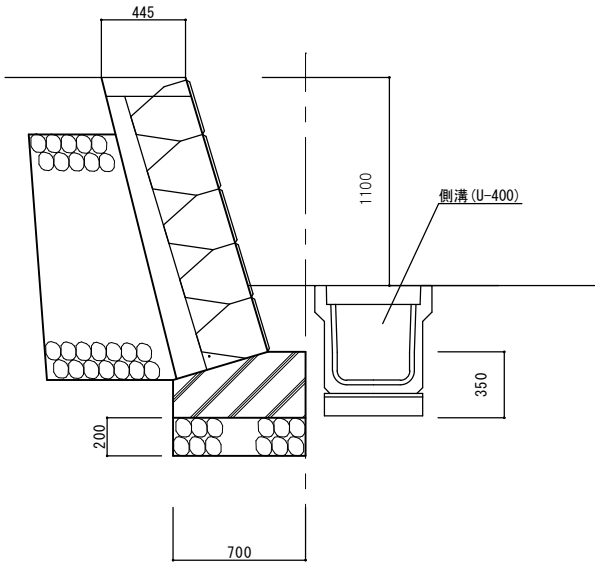
計画平面図 S=1 : 100 (A1)  
S=1 : 200 (A3)



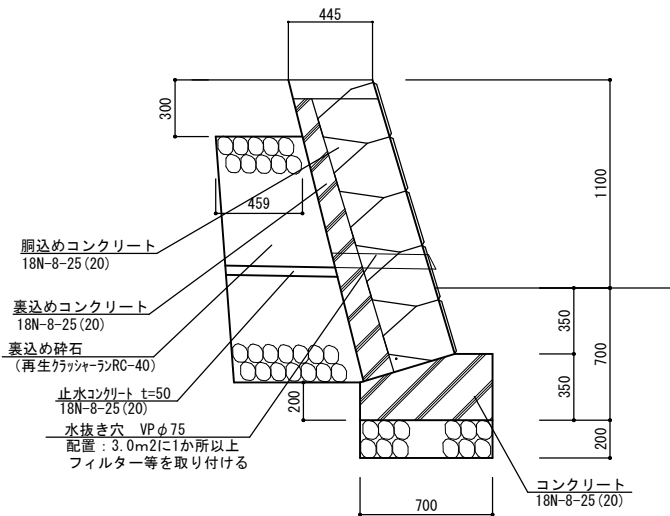
擁壁展開図 S=1 : 100 (A1)  
S=1 : 200 (A3)

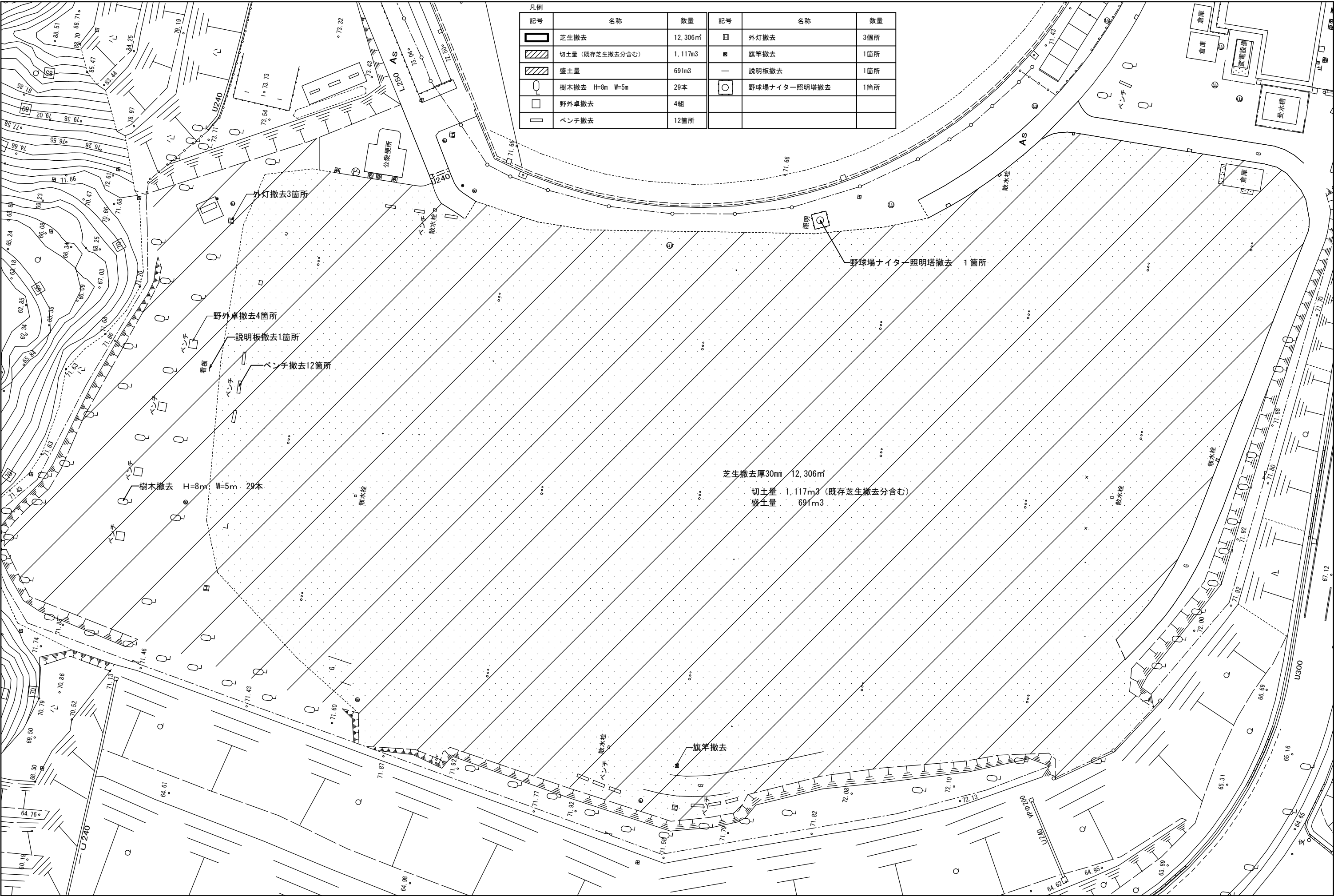


横断図 S=1 : 20 (A1)  
S=1 : 40 (A3)



構造図 S=1 : 20 (A1)  
S=1 : 40 (A3)





凡例					
記号	名称	数量	記号	名称	数量
	芝生撤去	12,306㎡		外灯撤去	3箇所
	切土量 (既存芝生撤去分含む)	1,117m3		旗竿撤去	1箇所
	盛土量	691m3		説明板撤去	1箇所
	樹木撤去 H=8m W=5m	29本		野球場ナイター照明塔撤去	1箇所
	野外出撤去	4組			
	ベンチ撤去	12箇所			

