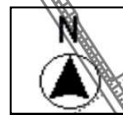


# 市道千倉111号線 舗装修繕工事



## 位置図



工事箇所

「免責事項:この図面(印刷物)は、地物等の配置を示したものであり、利用者の特定の目的に適合することを保証するものではありません。利用者がこれを用いて行う一切の行為、また、現況と一致しないことや内容に瑕疵があることに起因した損害等について、南房総市は、何ら責任を負いません。」

所属: 建設課

縮尺 1 : 2500

