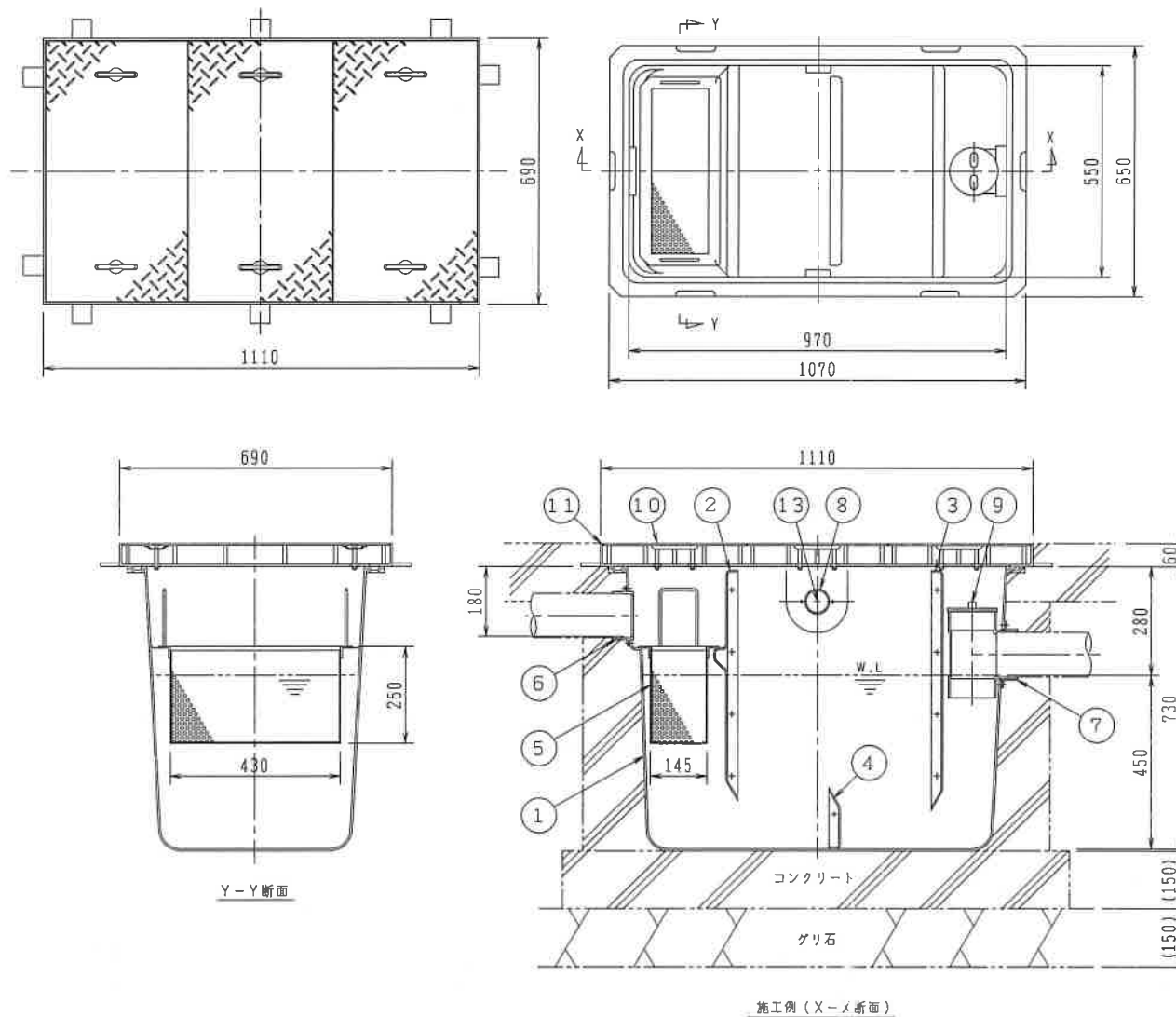


図 1



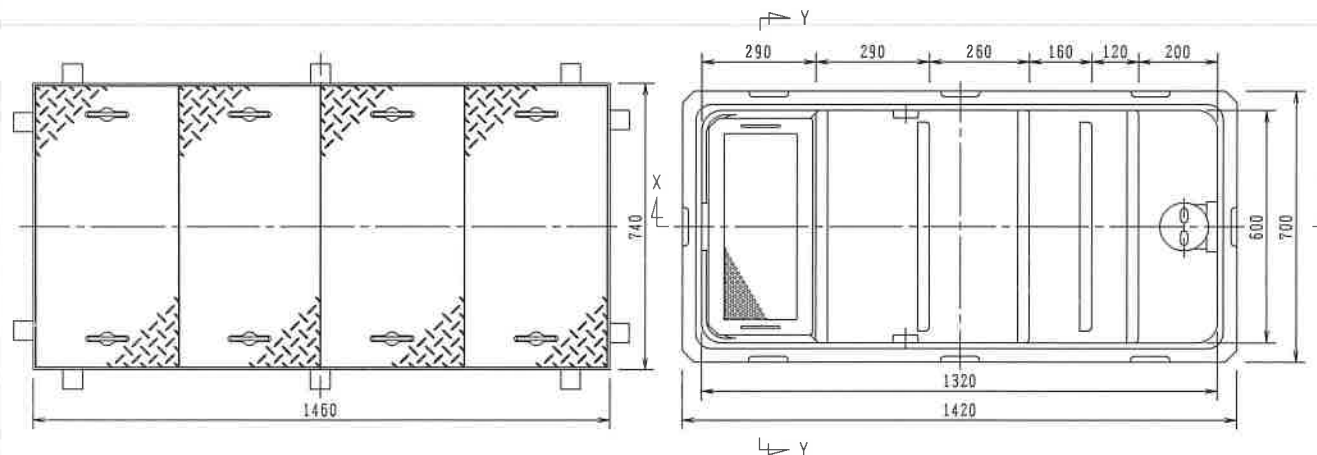
番号	部 品 名 称	材 質	数 量	備 考
1	本 体	FRP	1	
2	セパレーター (A)	FRP	1	固定式
3	セパレーター (B)	FRP	1	固定式
4	セパレーター (C)	FRP	1	固定式
5	バ ス ケ ッ ト	SUS	1	パンチングプレートφ5
6	流 入 口	PVC	1	φ100
7	流 出 口	PVC	1	φ100
8	排 気 口	PVC	2	φ50
9	掃 除 口	PVC	1	φ100
10	フ タ	SUS	1set	鋼鋼板
11	受 座	SUS	1	
12	キ ャ ッ プ	HIS	2	φ50
13	ペ ン ト キ ャ ッ プ	PVC	1	φ50 (付属品)

施工上のご注意

- 1). 施工に際して、槽本体に直接荷重がかからぬ様にして下さい。
 (通常コンクリートボックスを打設し、受座に負荷する荷重をコンクリートで受けます。)

容 量	200 (ℓ)
許容流入流量	150.0 (ℓ/分)
標準阻集グリースの質量	47.2 (kg)
日本阻集器工業会認定番号	09115

品 名	グリーストラップ (パイプ流入埋設型)	型 式 (略号)	GT-200P-A T-6SUS蓋付
前澤化成工業株式会社	図 番	25017405	

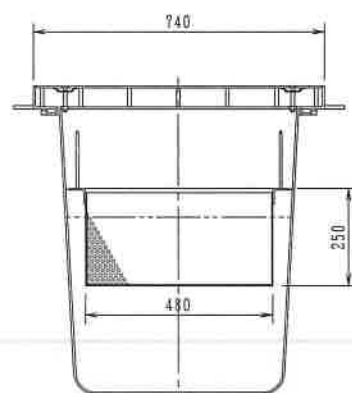


番号	部 品 名 称	材 質	数 量	備 考
1	本 体	FRP	1	
2	セパレーター (A)	FRP	1	固定式
3	セパレーター (B)	FRP	2	固定式
4	セパレーター (C)	FRP	1	固定式
5	セパレーター (D)	FRP	1	固定式
6	バ ス ケ ッ ト	SUS	1	パンチングプレートφ5
7	流 入 □	PVC	1	φ100
8	流 出 □	PVC	1	φ100
9	排 気 □	PVC	2	φ50
10	掃 除	□ PVC	1	φ100
11	フ タ	SUS	1set	編鋼板
12	受 座	SUS	1	
13	キ ャ ッ プ	HIS	2	φ50
14	ペ ン ト キ ャ ッ プ	PVC	1	φ50 (付属品)

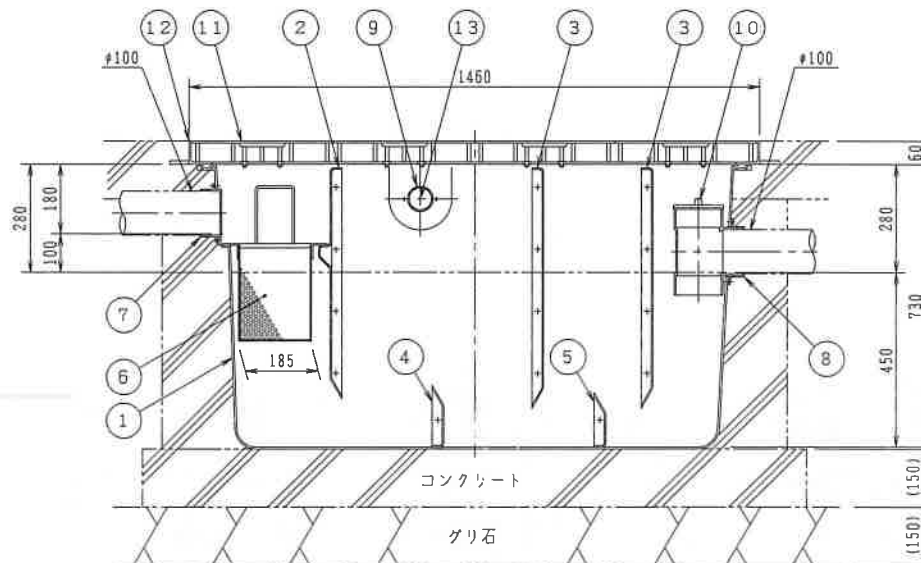
施工上のご注意

(1) 施工に際して、槽本体に直接荷重がかからぬ様にして下さい。

(通常コンクリートボックスを打設し、受座に負荷する荷重をコンクリートで受けます。)



Y-Y断面



施工例 (X-X断面)

容 量	300(L)
許容流入流量	225.0(L/分)
標準阻集グリースの質量	89.8(kg)
日本阻集器工業会認定番号	09117

品 名	グリーストラップ (パイプ流入埋設型)	型 式 (略号)	GT-300P-A T-6SUS蓋付
前澤化成工業株式会社	図 番	25017407	