

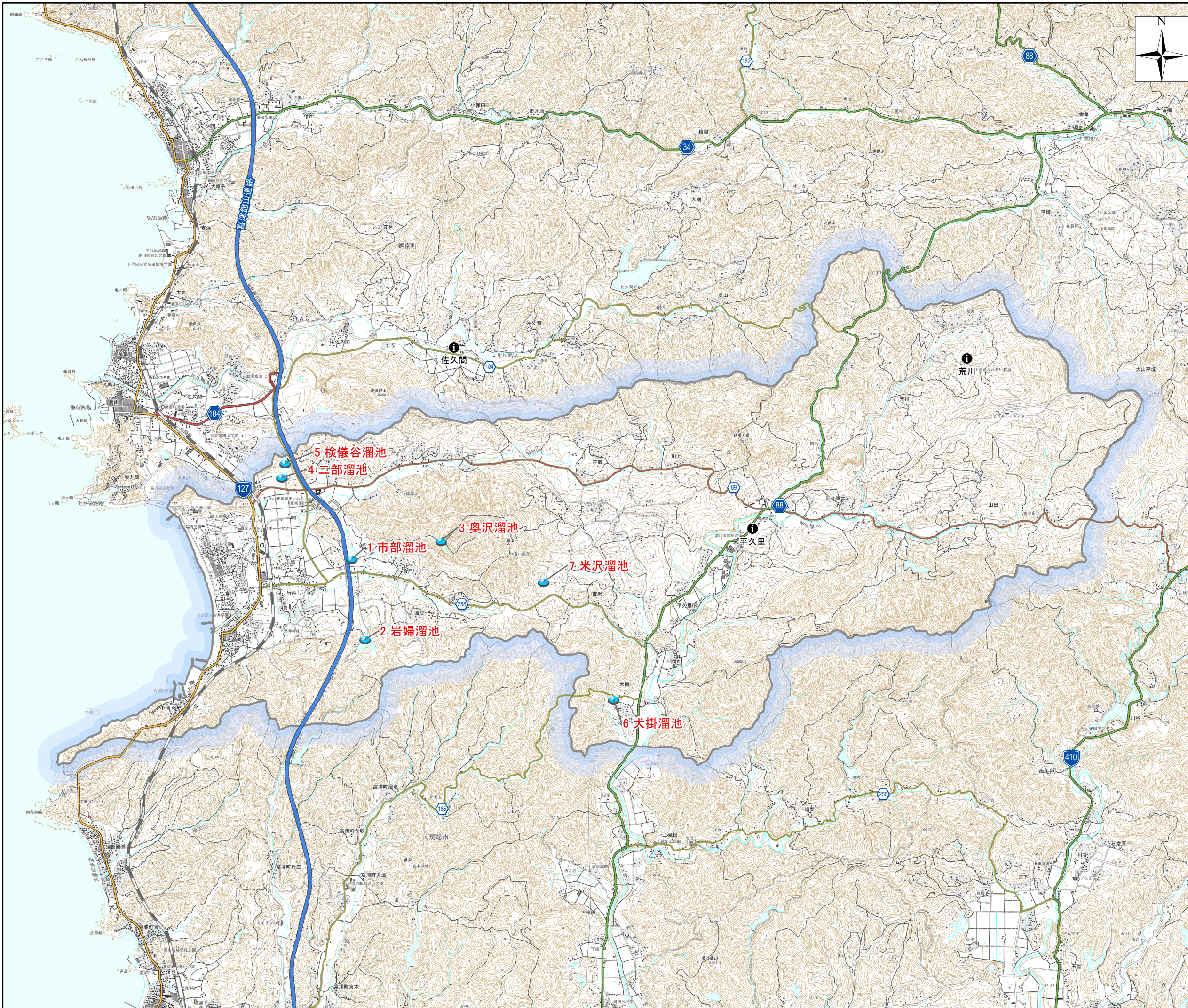
# 南房総市防災重点ため池マップ (富山地区)

## 防災重点ため池とは

「決壊した場合の浸水区域に家屋や公共施設等が存在し、人的被害を与えるおそれのあるため池」として指定された農業用ため池です。

## 掲載施設一覧

NO	ため池名称	所在地	堤高 (m)	総貯水量 (m <sup>3</sup> )
1	市部溜池	市部字池/内841	4.5	28,000
2	岩婦溜池	高崎字岩婦579	7.4	54,000
3	奥沢溜池	合戸字奥沢297	15.4	25,000
4	二部溜池	検儀谷字関下95	6	31,000
5	検儀谷溜池	検儀谷字大谷240	9.6	30,000
6	犬掛溜池	犬掛字細野295	10	14,000
7	米沢溜池	吉沢字湯沢オツ705	7.5	4,000



## 図面凡例

ため池		
緊急輸送道路		
1次路線	高規格幹線道路等	
	一般国道(指定)	
	一般国道(指定外)	
	県道等	
2次路線	有料道路	
	一般国道・県道	
	有料道路	
その他主要道路		
自動車道・有料道路		
国道		
県道(主要地方道)		
県道(一般県道)		
鉄道 JR路線 / 私鉄等		
雨量観測所		

近傍のアメダス	鋸南
	安房郡鋸南町大六

緊急連絡先	農林水産部農林水産課
	0470-33-1071

※災害時は、電話がつながり難くなる可能性があります。

1:14,000