

# 南房総市防災重点ため池マップ (白浜地区)

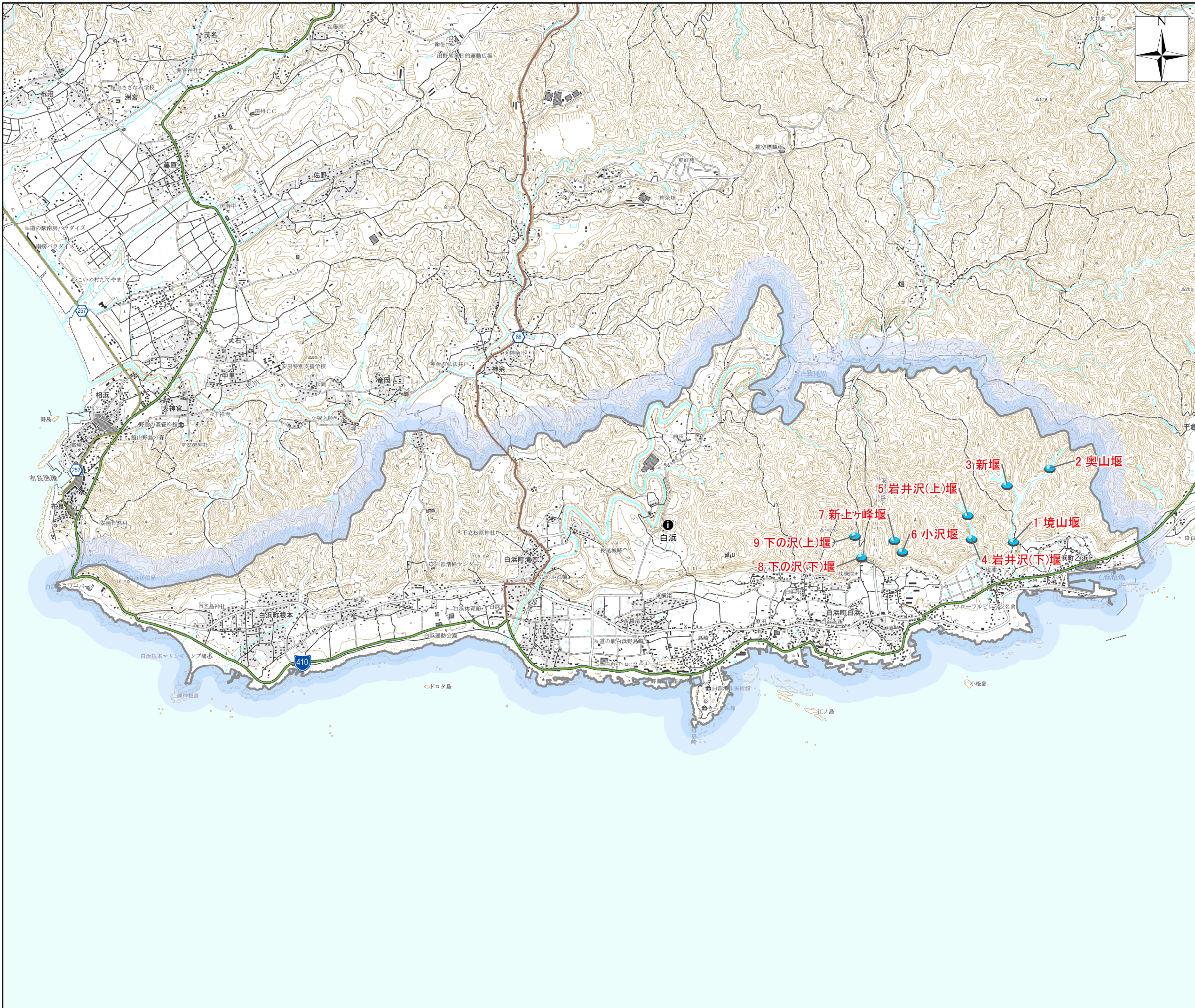


## 防災重点ため池とは

「決壊した場合の浸水区域に家屋や公共施設等が存在し、人的被害を与えるおそれのあるため池」として指定された農業用ため池です。

## 掲載施設一覧

NO	ため池名称	所在地	堤高 (m)	総貯水量 (m <sup>3</sup> )
1	境山堰	白浜町白浜字花面14151-1	3.4	5,000
2	奥山堰	白浜町乙浜字奥山1728	8.2	13,000
3	新堰	白浜町白浜字菅ヶ谷13542	7.3	54,000
4	岩井沢(下)堰	白浜町白浜字岩井沢13989	8.9	18,000
5	岩井沢(上)堰	白浜町白浜字滑ヶ棚13740	8.4	32,800
6	小沢堰	白浜町白浜字唐仙山12307	8.5	4,400
7	新上ヶ峰堰	白浜町白浜字新上ヶ峰12217	11.2	5,300
8	下の沢(下)堰	白浜町白浜字金堀10900	17	6,000
9	下の沢(上)堰	白浜町白浜字金堀10769	12	4,000



図面凡例	
ため池	
緊急輸送道路	
1次路線	高規格幹線道路等
	一般国道(指定)
	一般国道(指定外)
	県道等
2次路線	有料道路
	一般国道・県道
その他主要道路	
自動車道・有料道路	
国道	
県道(主要地方道)	
県道(一般県道)	
鉄道 JR路線 / 私鉄等	
雨量観測所	

近傍のアメダス	館山 館山市長須賀 館山特別地域気象観測所
緊急連絡先	農林水産部農林水産課 0470-33-1071

※災害時は、電話がつながり難くなる可能性があります。

1:32,000