

南房総市防災重点ため池マップ (丸山地区)

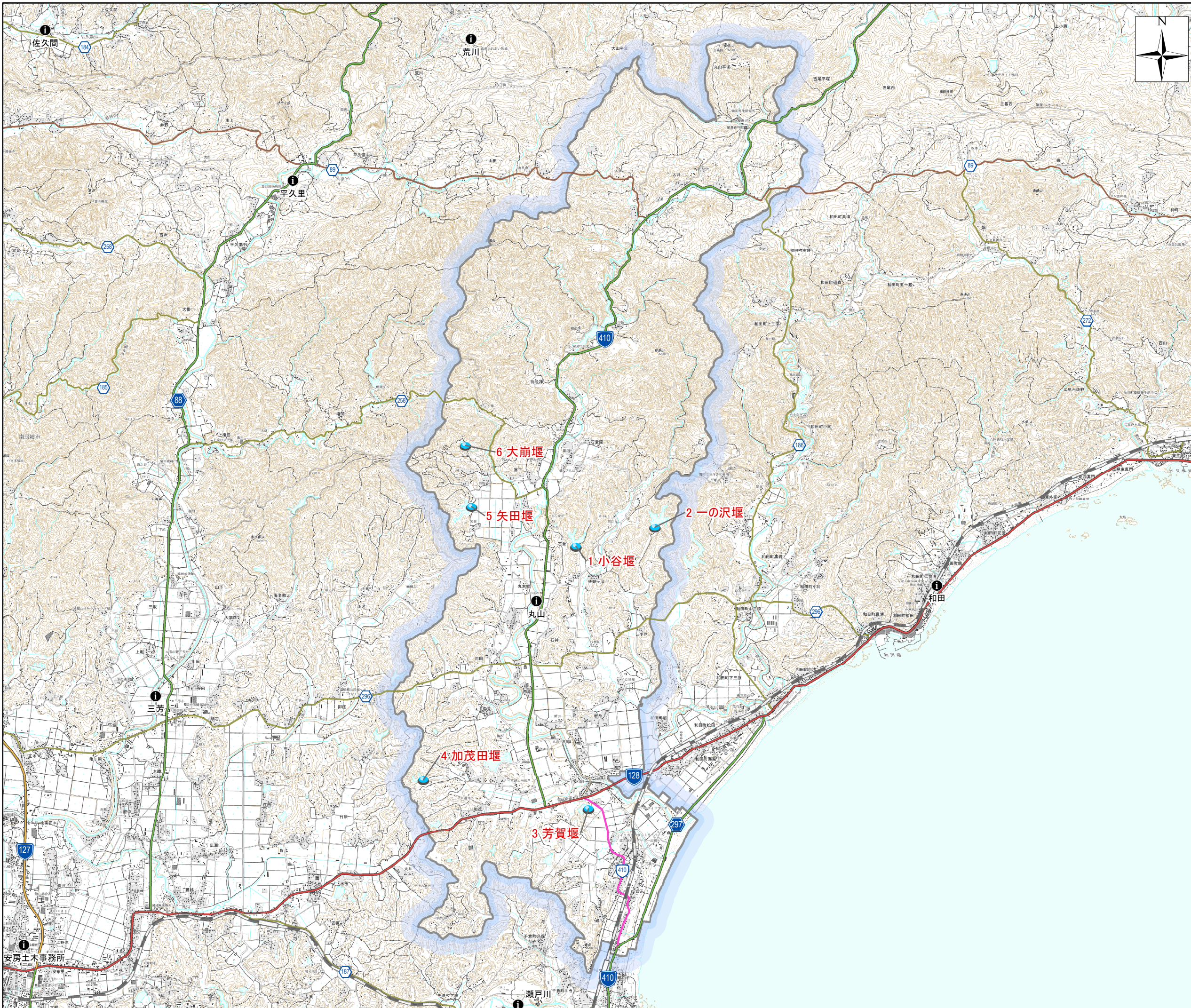


防災重点ため池とは

「決壊した場合の浸水区域に家屋や公共施設等が存在し、人的被害を与えるおそれのあるため池」として指定された農業用ため池です。

掲載施設一覧

NO	ため池名称	所在地	堤高 (m)	総貯水量 (m ³)
1	小谷堰	石堂字下小谷439	10	231,000
2	一の沢堰	小戸字一の沢1046	19	346,000
3	芳賀堰	安馬谷字芳賀2626-2	3.5	20,000
4	加茂田堰	加茂字加茂田1762	6	55,000
5	矢田堰	川谷字大作907	3.8	79,000
6	大崩堰	宮下字岩下1361-1	4.4	9,500



図面凡例	
ため池	
緊急輸送道路	
1次路線	高規格幹線道路等
	一般国道(指定)
	一般国道(指定外) 県道等
	有料道路
2次路線	一般国道・県道
	有料道路
その他主要道路	
自動車道・有料道路	
国道	
県道(主要地方道)	
県道(一般県道)	
鉄道 JR路線 / 私鉄等	
雨量観測所	

近傍のアメダス	館山 館山市長須賀 館山特別地域気象観測所
緊急連絡先	農林水産部農林水産課 0470-33-1071

※災害時は、電話がつながり難くなる可能性があります。

1:53,000