

# 南房総市 ため池 ハザードマップ

## 二部溜池・検儀谷溜池

令和4年3月発行

### ため池ハザードマップについて

このハザードマップは、**検儀谷溜池**の貯水量を**二部溜池**の貯水量に加算した状態で**二部溜池**が一気に決壊した場合の浸水想定区域を示しています。検儀谷溜池と二部溜池の間では浸水が想定されていませんが、検儀谷溜池が決壊する場合があります。浸水範囲に自宅がない場合でも十分に注意し、災害時は状況に応じた避難行動を心がけてください。

お問い合わせ先：  
南房総市 農林水産課 [TEL:0470-33-1071]

### 二部溜池

堤高：6.0m  
堤長：122.0m  
貯水量：31,000m<sup>3</sup>  
ため池管理者：岩井土地改良区

### 検儀谷溜池

堤高：9.6m  
堤長：75.0m  
貯水量：30,000m<sup>3</sup>  
ため池管理者：岩井土地改良区

### 安全な避難行動を！

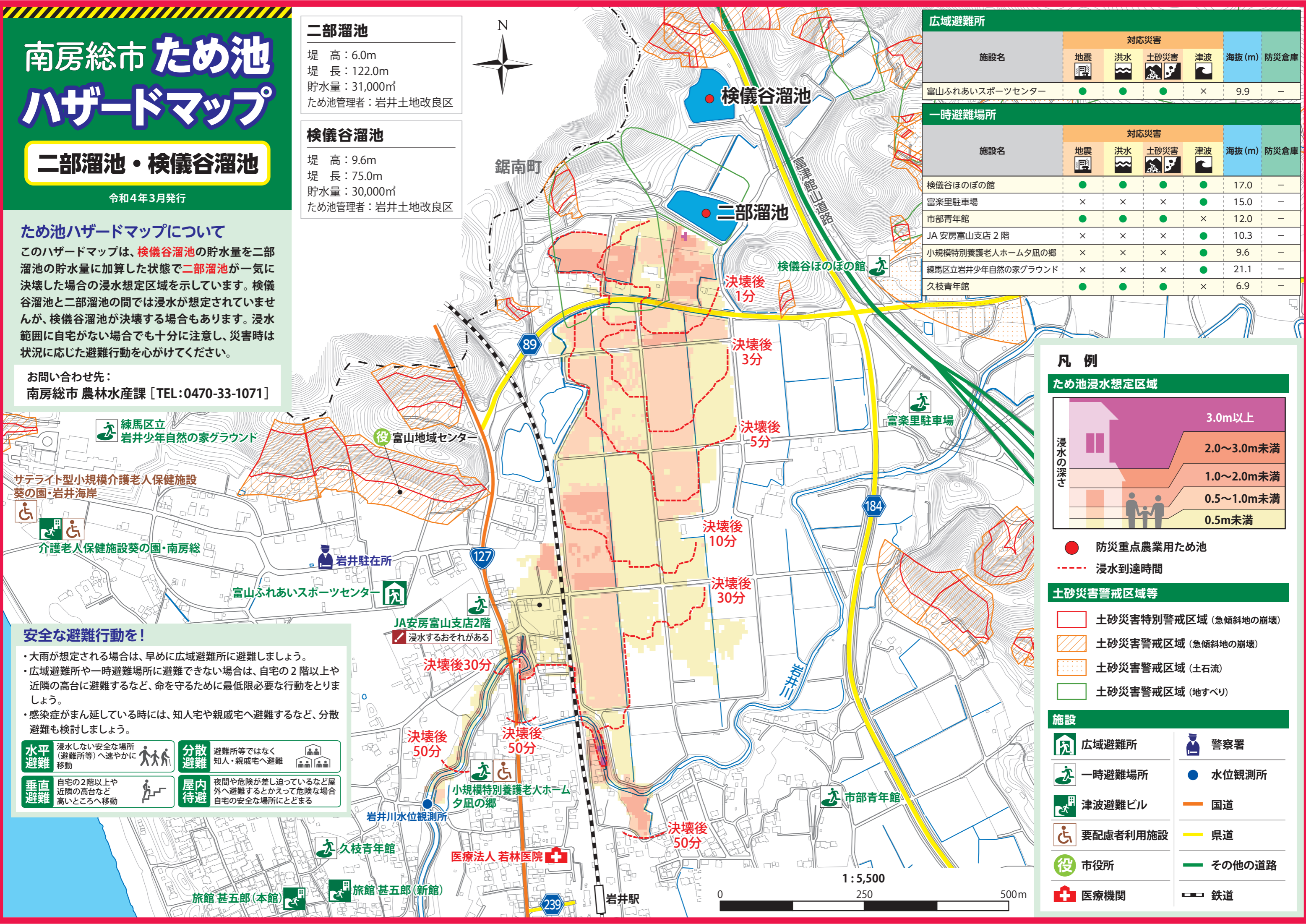
- 大雨が想定される場合は、早めに広域避難所に避難しましょう。
- 広域避難所や一時避難場所に避難できない場合は、自宅の2階以上や近隣の高台に避難するなど、命を守るために最低限必要な行動をとりましょう。
- 感染症がまん延している時には、知人宅や親戚宅へ避難するなど、分散避難も検討しましょう。

**水平避難** 浸水しない安全な場所(避難所等)へ速やかに移動

**分散避難** 避難所等ではなく知人・親戚宅へ避難

**垂直避難** 自宅の2階以上や近隣の高台など高いところへ移動

**屋内待避** 夜間や危険が差し迫っているなど屋外へ避難するとかえって危険な場合自宅の安全な場所にとどまる

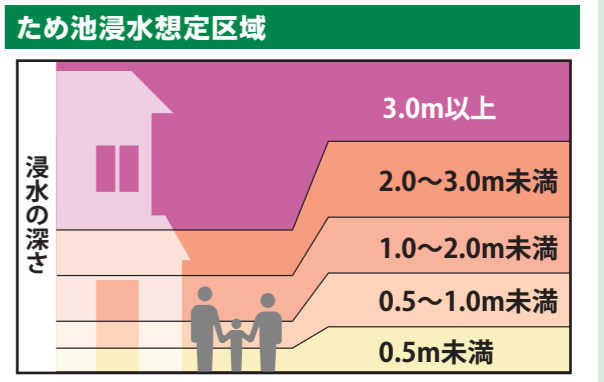


施設名	対応災害				海拔(m)	防災倉庫
	地震	洪水	土砂災害	津波		
富山ふれあいスポーツセンター	●	●	●	×	9.9	-

施設名	対応災害				海拔(m)	防災倉庫
	地震	洪水	土砂災害	津波		
検儀谷ほのぼの館	●	●	●	●	17.0	-
富楽里駐車場	×	×	×	●	15.0	-
市部青年館	●	●	●	×	12.0	-
JA安房富山支店2階	×	×	×	●	10.3	-
小規模特別養護老人ホーム夕風の郷	×	×	×	●	9.6	-
練馬区立岩井少年自然の家グラウンド	×	×	×	●	21.1	-
久枝青年館	●	●	●	×	6.9	-

### 凡例



- 防災重点農業用ため池
- - - 浸水到達時間

- #### 土砂災害警戒区域等
- 土砂災害特別警戒区域 (急傾斜地の崩壊)
  - ▨ 土砂災害警戒区域 (急傾斜地の崩壊)
  - ▤ 土砂災害警戒区域 (土石流)
  - 土砂災害警戒区域 (地すべり)

- #### 施設
- 🏠 広域避難所
  - 🚶 一時避難場所
  - 🏢 津波避難ビル
  - ♿ 要配慮者利用施設
  - 👮 市役所
  - 🏥 医療機関
  - 👮 警察署
  - 📍 水位観測所
  - 🛣 国道
  - 🛣 県道
  - 🛣 その他の道路
  - 🚆 鉄道

