

南房総市 ため池 ハザードマップ

宮本堰

令和4年3月発行

ため池ハザードマップについて

このハザードマップは、**宮本堰**が満水の状態で一気に決壊した場合の浸水想定区域を示しています。浸水範囲に自宅がない場合でも十分に注意し、災害時は状況に応じた避難行動を心がけてください。

お問い合わせ先：
南房総市 農林水産課 [TEL:0470-33-1071]

宮本堰

堤 高：7.7m
堤 長：49.0m
貯水量：13,800m³
ため池管理者：宮本水利組合

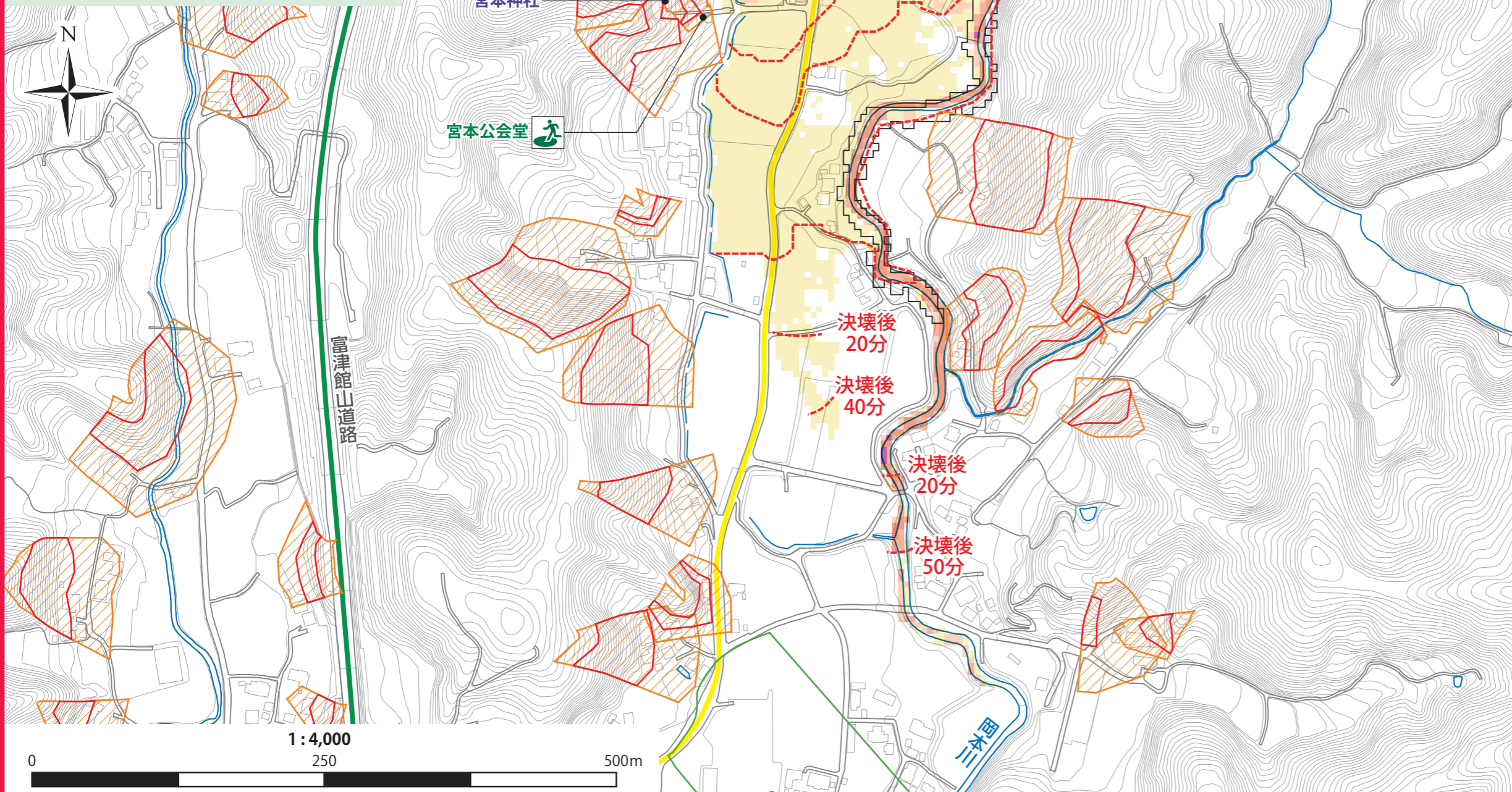
一時避難場所

施設名	対応災害				海拔 (m)	防災倉庫
	地震	洪水	土砂災害	津波		
宮本公会堂	●	●	×	●	30.0	-

安全な避難行動を！

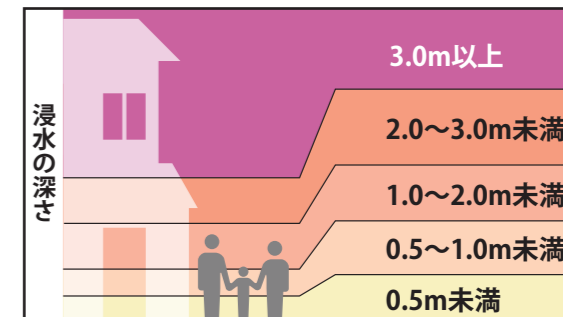
- 大雨が想定される場合は、早めに広域避難所に避難しましょう。
- 広域避難所や一時避難場所に避難できない場合は、自宅の2階以上や近隣の高台に避難するなど、命を守るために最低限必要な行動をとりましょう。
- 感染症がまん延している時には、知人宅や親戚宅へ避難するなど、分散避難も検討しましょう。

水平避難	浸水しない安全な場所（避難所等）へ速やかに移動	分散避難	避難所等ではなく知人・親戚宅へ避難
垂直避難	自宅の2階以上や近隣の高台など高いところへ移動	屋内待避	夜間や危険が差し迫っているなど屋外へ避難するとかえって危険な場合自宅の安全な場所にとどまる



凡 例

ため池浸水想定区域



- 防災重点農業用ため池
- 浸水到達時間
- 「青木山堰」の浸水想定区域

土砂災害警戒区域等

- 土砂災害特別警戒区域（急傾斜地の崩壊）
- ▨ 土砂災害警戒区域（急傾斜地の崩壊）
- 土砂災害警戒区域（地すべり）

施設

- 一時避難場所
- 県道
- その他の道路

1:4,000

0 250 500m