

南房総市ため池 ハザードマップ

十二所堰

令和4年3月発行

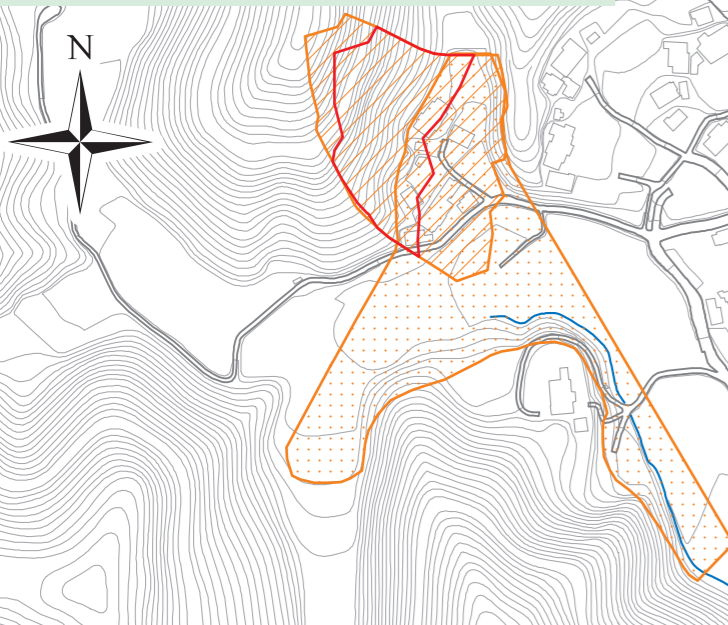
十二所堰

堤高：2.5m
堤長：36.0m
貯水量：3,400m³
ため池管理者：北三原水利組合

ため池ハザードマップについて

このハザードマップは、**十二所堰**が満水の状態で一気に決壊した場合の浸水想定区域を示しています。浸水範囲に自宅がない場合でも十分に注意し、災害時は状況に応じた避難行動を心がけてください。

お問い合わせ先：
南房総市 農林水産課 [TEL:0470-33-1071]



安全な避難行動を！

- ・大雨が想定される場合は、早めに広域避難所に避難しましょう。
- ・広域避難所や一時避難場所に避難できない場合は、自宅の2階以上や近隣の高台に避難するなど、命を守るために最低限必要な行動をとりましょう。
- ・感染症がまん延している時には、知人宅や親戚宅へ避難するなど、分散避難も検討しましょう。

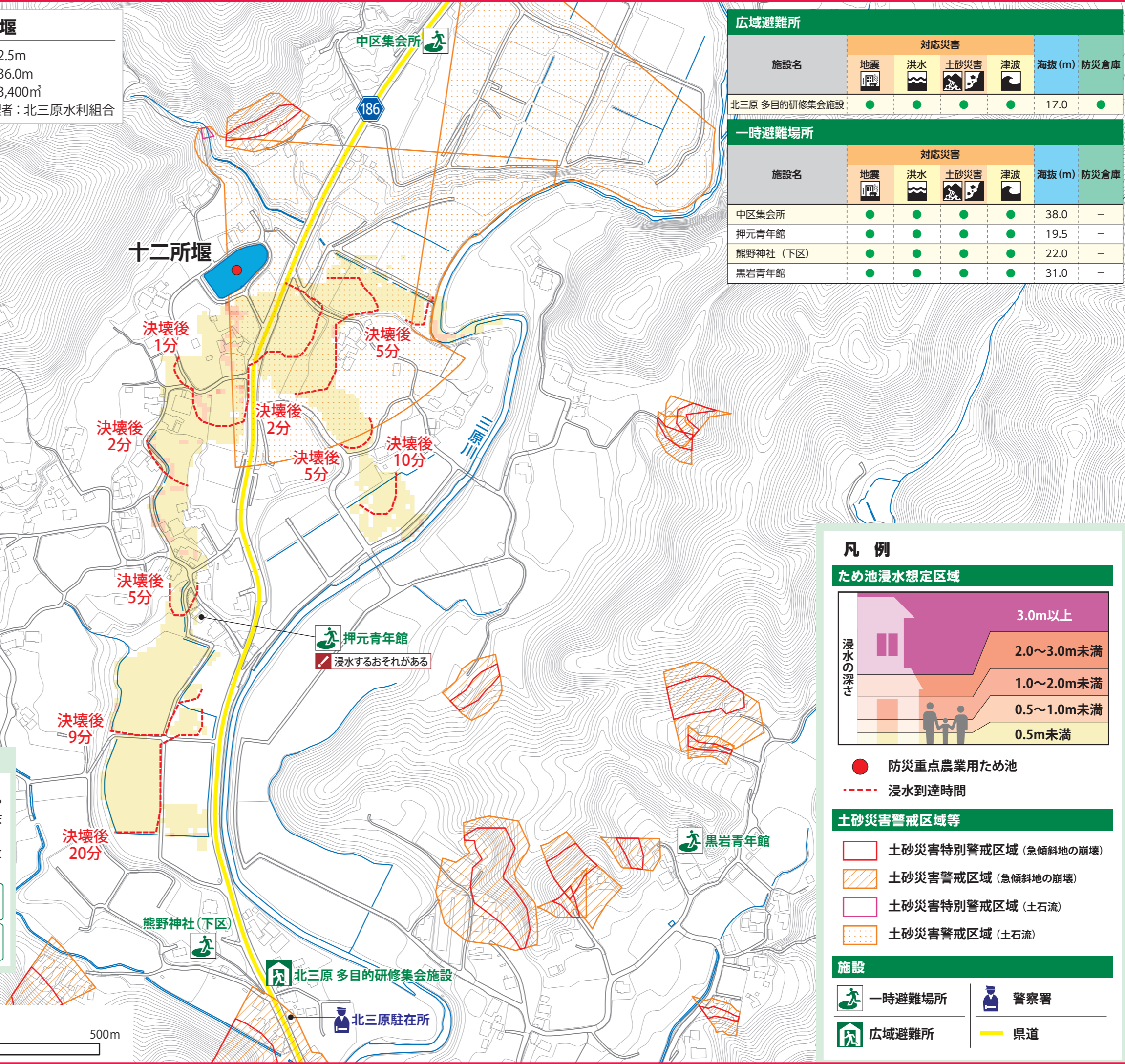
水平避難 浸水しない安全な場所(避難所等)へ速やかに移動

分散避難 避難所等ではなく、知人・親戚宅へ避難

垂直避難 自宅の2階以上や近隣の高台など高いところへ移動

屋内待避 夜間や危険が差し迫っているなど屋外へ避難するとかえって危険な場合、自宅の安全な場所にとどまる

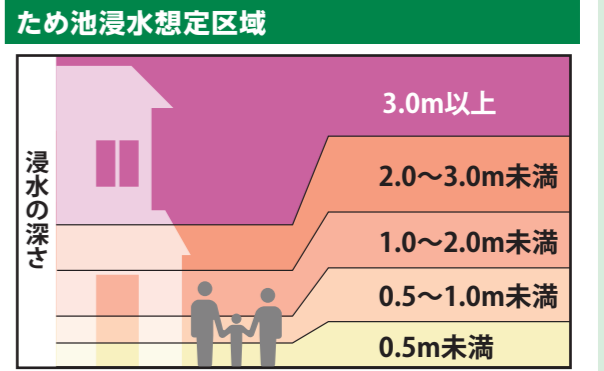
1:4,000



広域避難所						
施設名	対応災害				海拔(m)	防災倉庫
	地震	洪水	土砂災害	津波		
北三原 多目的研修集会施設	●	●	●	●	17.0	●

一時避難場所						
施設名	対応災害				海拔(m)	防災倉庫
	地震	洪水	土砂災害	津波		
中区集会所	●	●	●	●	38.0	-
押元青年館	●	●	●	●	19.5	-
熊野神社(下区)	●	●	●	●	22.0	-
黒岩青年館	●	●	●	●	31.0	-

凡例



- 防災重点農業用ため池
- 浸水到達時間

- 土砂災害警戒区域等**
- 土砂災害特別警戒区域 (急傾斜地の崩壊)
 - ▨ 土砂災害警戒区域 (急傾斜地の崩壊)
 - 土砂災害特別警戒区域 (土石流)
 - ▨ 土砂災害警戒区域 (土石流)

- 施設**
- 一時避難場所
 - 警察署
 - 広域避難所
 - 県道