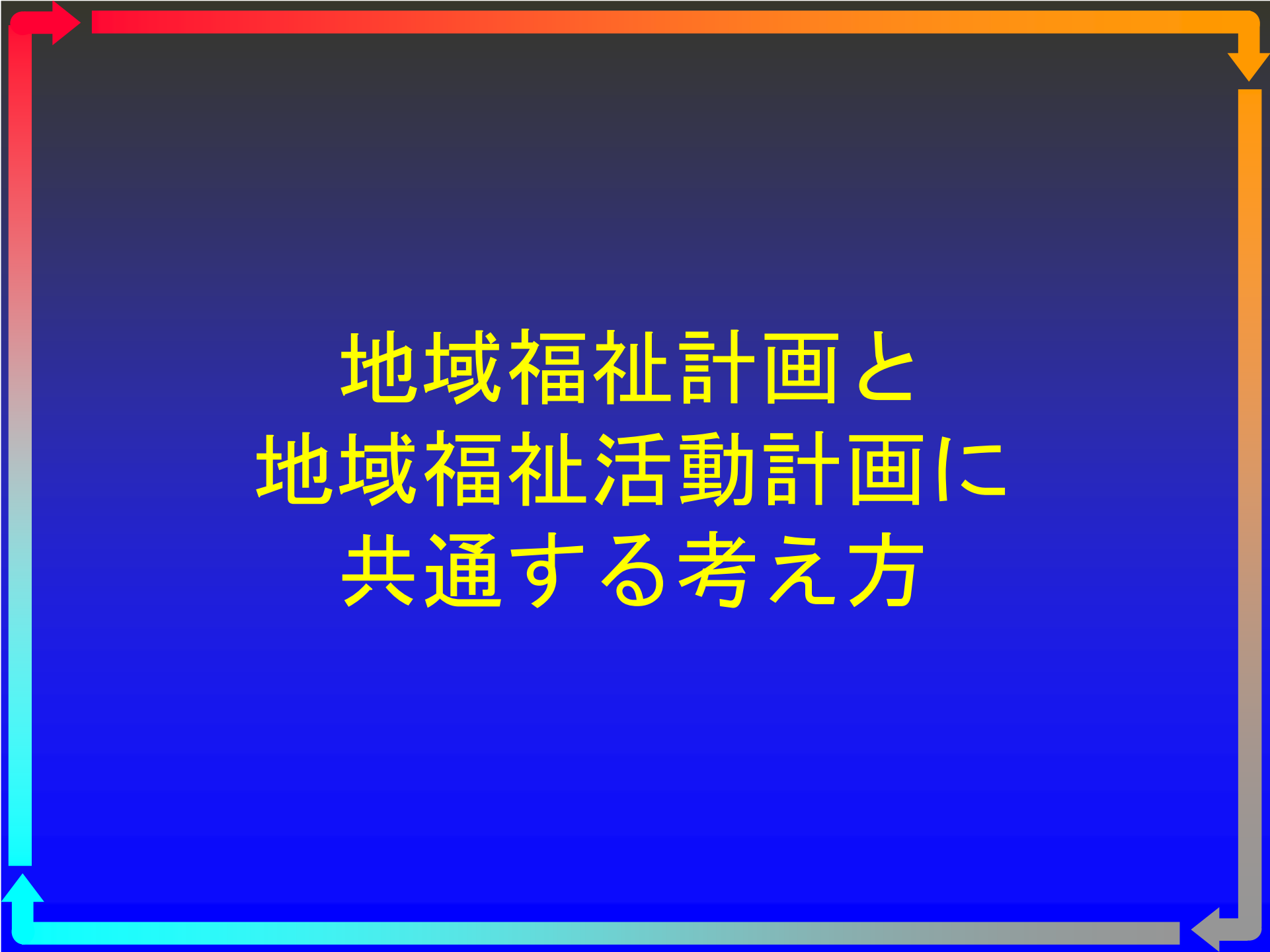


地域福祉計画と 地域福祉活動計画

作新学院大学女子短期大学部 坪井 真



地域福祉計画と
地域福祉活動計画に
共通する考え方

地域福祉に関連する社会福祉制度・政策の歴史

日本国憲法

社会福祉事業法
※国の責任による
措置制度

共同募金制度

民生委員制度

社会福祉協議会

昭和22年以降

社会福祉
基礎構造改革

社会福祉法

※介護保険制度を
はじめとする利
用・契約制度

※地域福祉の推進

平成の時代

社会福祉法 第4条

地域住民，社会福祉
を目的とする事業を
経営する者及び社会
福祉に関する活動を行
う者は(中略)地域
福祉の推進に努めな
ければならない。

平成12(2000)年制定

「我が事・丸ごと」の地域づくり（近年の政策動向）

互いに影響し合い「我が事」の意識を醸成する地域づくり

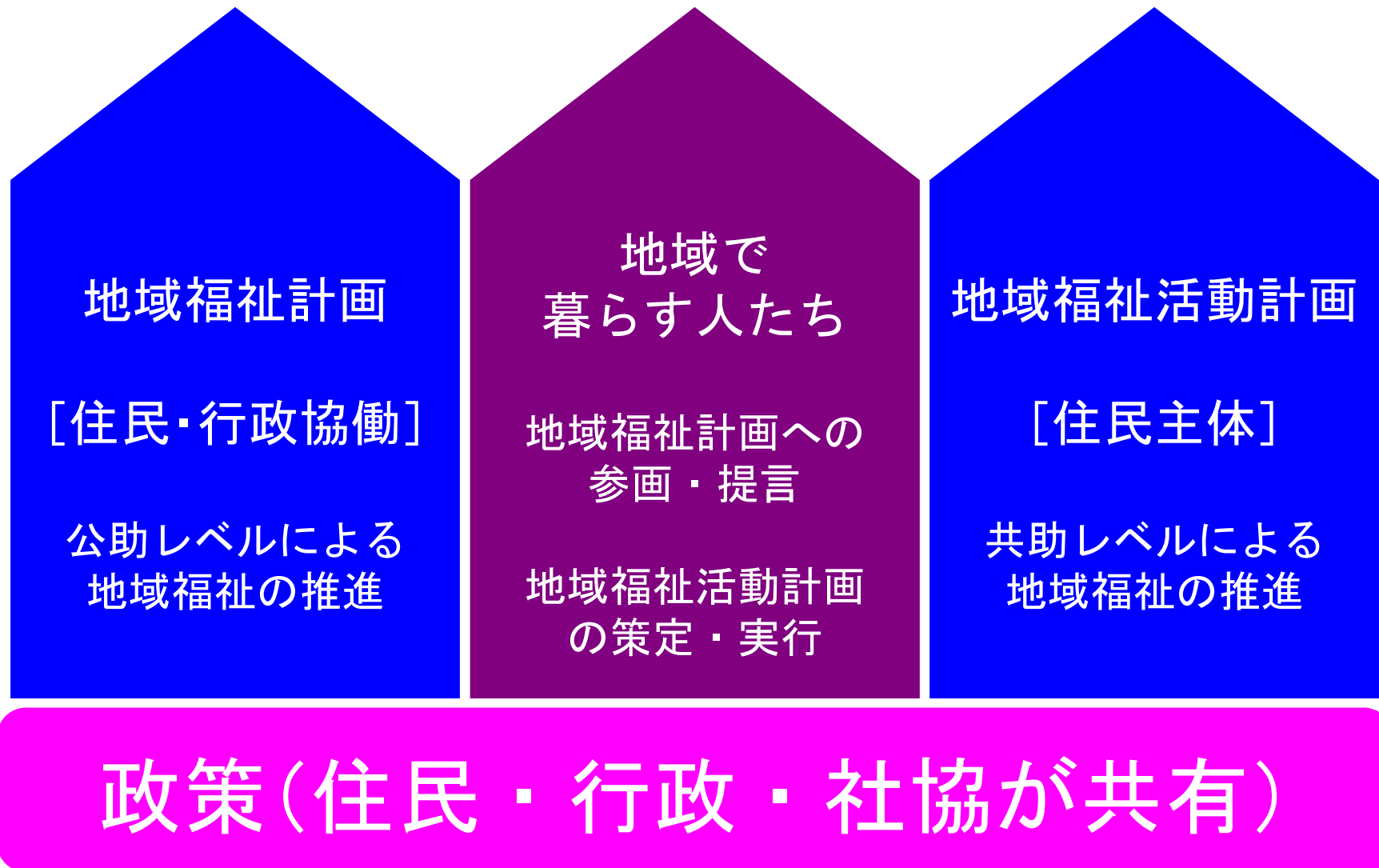
- 「自分や家族が暮らしたい地域を考える」という主体的・積極的な姿勢と福祉以外の分野との連携・協働によるまちづくりに広がる地域づくり
- 「地域で困っている課題を解決したい」という気持ちで、様々な取組を行う地域住民や福祉関係者によるネットワークにより共生の文化が広がる地域づくり
- 「一人の課題から」、地域住民と関係機関（専門職）が一緒になって解決するプロセスを繰り返して気付きと学びが促されることで、一人ひとりを支えることができる地域づくり

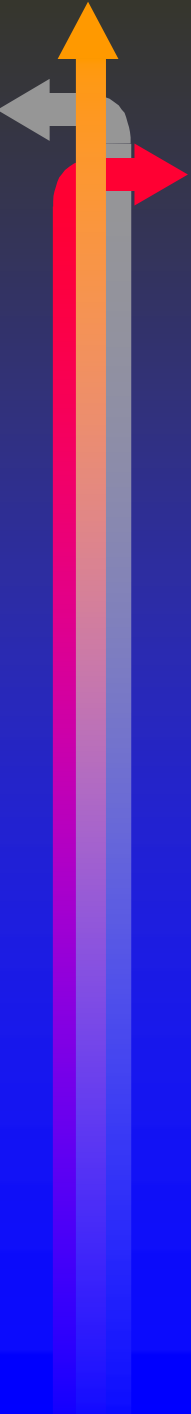
「複合課題丸ごと」「世帯丸ごと」「とりあえず丸ごと」 受け止める場

住民に身近な圏域での「丸ごと」受け止める場の整備にあたっての留意点

- ①担い手を定め、分かりやすい名称を付けるなどして広く住民等に周知。
 - ・ 例1：地域住民による相談窓口を設置し、社会福祉協議会のコミュニティソーシャルワーカーが専門的観点からサポートする方法
 - ・ 例2：地域包括支援センターのブランチを拠点とした相談窓口を設置するとともに、民生委員等と協働していく方法
 - ・ 例3：自治体等において各種の相談窓口を集約し、各専門職が地域担当として、チームで活動していく方法
 - ・ 例4：診療所や病院のソーシャルワーカーなどが退院調整等だけでなく、地域の様々な相談を受け止めていく方法
- ②民生委員、保護司などの地域の関係者から、情報が入る体制を構築する。

二つの計画と地域住民のかかわり





地域福祉の基本的な考え方

- ・ 地域で暮らす人たちの**生活の困りごと**（生活課題）の**解決**や生活に**望むこと**（生活の質）の**向上**をめざす**取組み（実践）**と**仕組み（施策・制度）**が地域福祉である。
- ・ 地域福祉は自助・共助・公助という考え方を重視する。

自助・共助・公助と二つの計画



地域包括ケアシステムのイメージ(図)

地域全体を見渡し、人々の暮らしと社会資源をつなぐ

住民による
地域福祉実践

共 助

ボランティア活動
有償サービスなど

セルフサポート

社会生活全般に
関するセルフケア
(自助)の支援

自 助

行政の政策・施策
社協の各種事業

公 助

企業、商工会等
の社会貢献活動

主に地域を基盤と
したケアサービス

パーソナルケア
家事・家政上のケア

自 助 **公 助**



支援を必要と
する地域住民

医療・保健機関に
よるケアサービス

ターミナルケア
メディカルケア
ナーシングケア

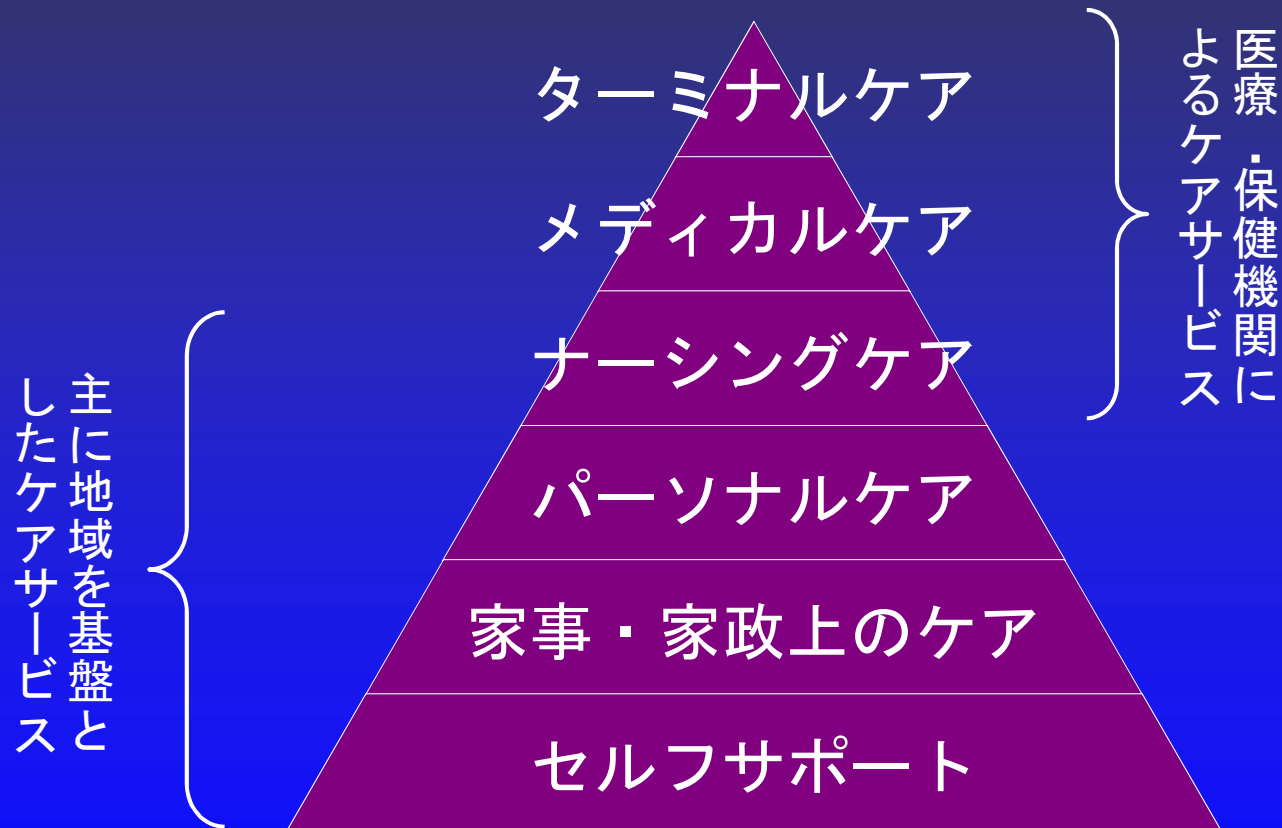
自 助 **公 助**

コミュニティケア

コミュニティケア: 社会資源を活用しながら、地域の暮らしを継続できるよう支援すること

地域包括ケア: 医療、介護、予防、住まい、生活支援サービスを切れ目なく、有機的かつ一体的に提供すること

生活・健康を支えるケア(広義)の構造





ターミナルケア

- 疾患末期の患者に対する医療的ケア

メディカルケア

- 医療・保健分野の専門職によるケア

ナーシングケア

- 地域保健活動や訪問看護活動など

パーソナルケア

- 日常生活上の身体介護（食事・排泄・入浴等）

家事・家政上のケア

- 家事援助や支払い・買物代行等の支援

セルフサポート

- 生活に関する自助（自分で出来ること）の支援



地域福祉推進で活用する主な社会資源

しらせ(情動的資源)

支援を必要とする人たちの「生活の困りごと」や「生活に望むこと」

暮らしや健康にかかわる制度、サービスなどの情報

もの(物的資源)

生活必需品や福祉用具・機器、住居、趣味や遊びの道具など

公共施設(役所や公民館など)、道路、公園、駅、商業施設など

ひと(人的資源)

家族、友人、近隣住民(町内会)、ボランティア、民生・児童委員など

行政職員、福祉・介護・医療・保健・教育分野の専門職や関係者など

おかね(財務的資源)

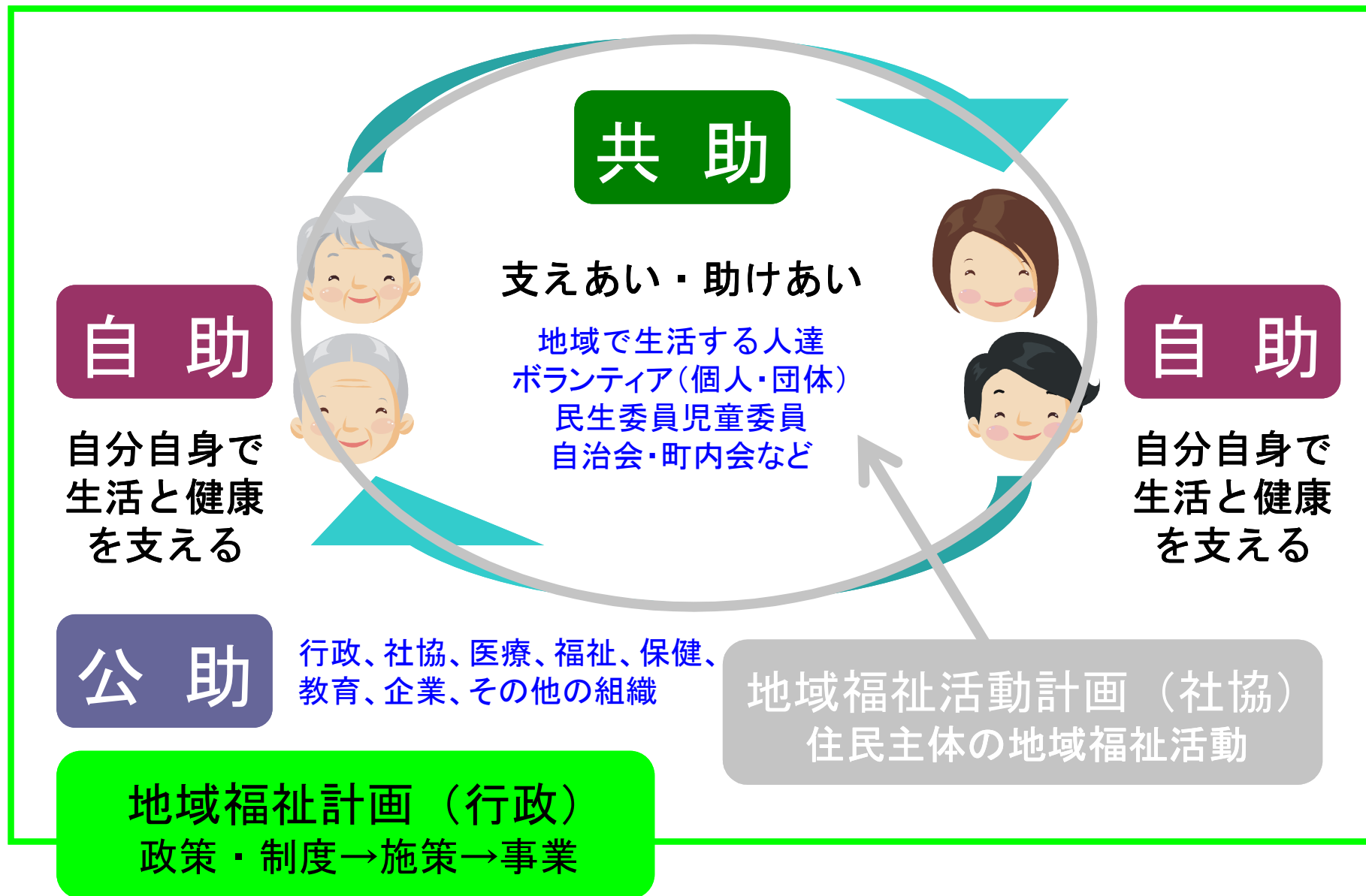
経済的課題を解決するための生活保護や各種手当、福祉資金

参加費、寄付金、行政などの公的な助成、民間助成、共同募金など



地域福祉計画の概要

自助・共助・公助と二つの計画



共助

支えあい・助けあい

地域で生活する人達
ボランティア(個人・団体)
民生委員児童委員
自治会・町内会など

自助

自分自身で
生活と健康
を支える

自助

自分自身で
生活と健康
を支える

公助

行政、社協、医療、福祉、保健、
教育、企業、その他の組織

地域福祉活動計画(社協)
住民主体の地域福祉活動

地域福祉計画(行政)
政策・制度→施策→事業

広義の政策と3つのレベル(政策・施策・事業)

広義の政策：意図した目標（地域福祉の推進）を達成するために行われる様々な介入

政策
Policy

例：人々の生活と健康を継ぎ目なく支えるまちづくり ※条例制定の場合→制度

施策
Program

例：地域福祉活動への住民参加の促進、社会福祉事業の健全な発達、福祉サービスの適切な利用の促進（社会福祉法107条）

事業
Project

例：地域福祉活動拠点の整備、地域福祉活動の助成、地域単位の行政サービス等

他の福祉施策と関連施策を包含する行政計画

地域全体を見渡し、人々の暮らしと社会資源をつなぐ包括的な施策

住民主体の地域福祉
活動を支援する施策

共助

ボランティア活動等の
共助を支援する施策

セルフサポート
に関する施策

セルフケア(自助)

自助

その他の関連施策
社協との協働・連携

公助

企業等の社会貢献
活動を支援する施策

在宅介護に
関する施策

パーソナルケア
家事・家政上のケア

自助 **公助**



支援を必要と
する地域住民

医療・保健分野に
関する施策

メディカルケア
ナーシングケア等

自助 **公助**

コミュニティケア

コミュニティケア: 社会資源を活用しながら、地域の暮らしを継続できるよう支援すること

地域包括ケア: 医療、介護、予防、住まい、生活支援サービスを切れ目なく、有機的かつ一体的に提供すること

地域福祉計画と他の行政計画の関連性

地域福祉の推進という共通目標に向けて、市町村の総合計画（基本計画）および生活と健康に関連する行政計画（福祉・介護・医療・保健・健康・交通・教育・まちづくりなど）を横断的に結びつけ、その一部を包含する計画である。

福祉関連の行政計画

介護保健事業計画
障害福祉計画
次世代育成支援計画
その他の福祉行政計画

地域福祉計画

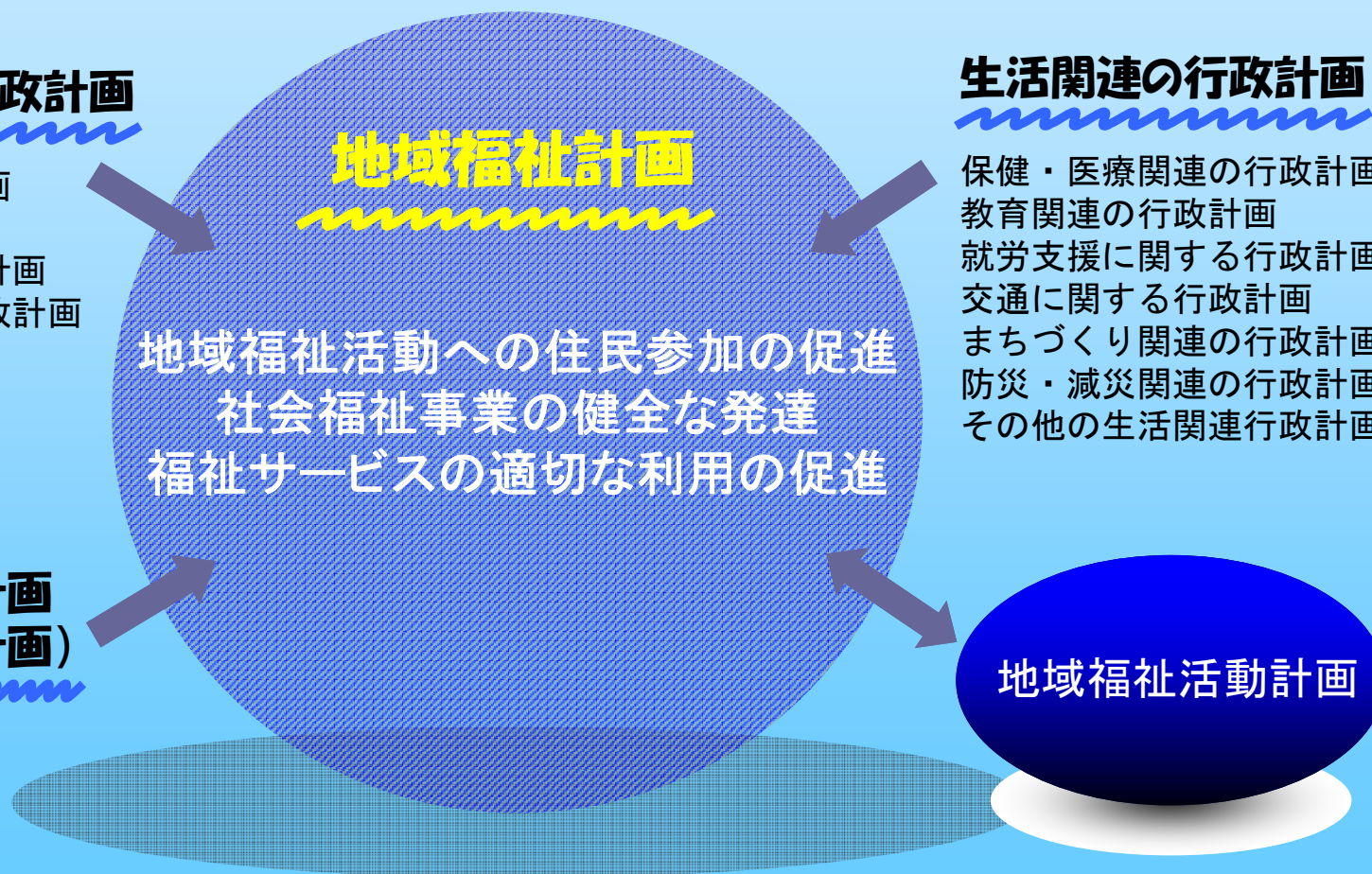
地域福祉活動への住民参加の促進
社会福祉事業の健全な発達
福祉サービスの適切な利用の促進

生活関連の行政計画

保健・医療関連の行政計画
教育関連の行政計画
就労支援に関する行政計画
交通に関する行政計画
まちづくり関連の行政計画
防災・減災関連の行政計画
その他の生活関連行政計画

総合計画 (基本計画)

地域福祉活動計画





地域福祉活動計画の概要

自助・共助・公助と二つの計画





地域福祉活動計画とは

- ・ 地域で暮らす人たちが自分たちの生活の困りごと（生活課題）や生活に望むこと（生活の質）に気づき、
- ・ その解決や達成をめざす取組みについて考え、
- ・ さまざまな社会資源を活用しながら、生活の困りごと（生活課題）を解決したり、生活に望むこと（生活の質）を向上するための計画です。

地域福祉活動計画がめざす取組み

地域で暮らす人たちの主体的な取組み

生活の困りごと（生活課題）や
生活に望むこと（生活の質）に気づく

生活課題や生活の質向上を
どのように解決すればよいかを考える

生活課題を解決もしくは生活の質を
向上するための個別実践・協働実践

小地域福祉活動の組織化と継続・発展

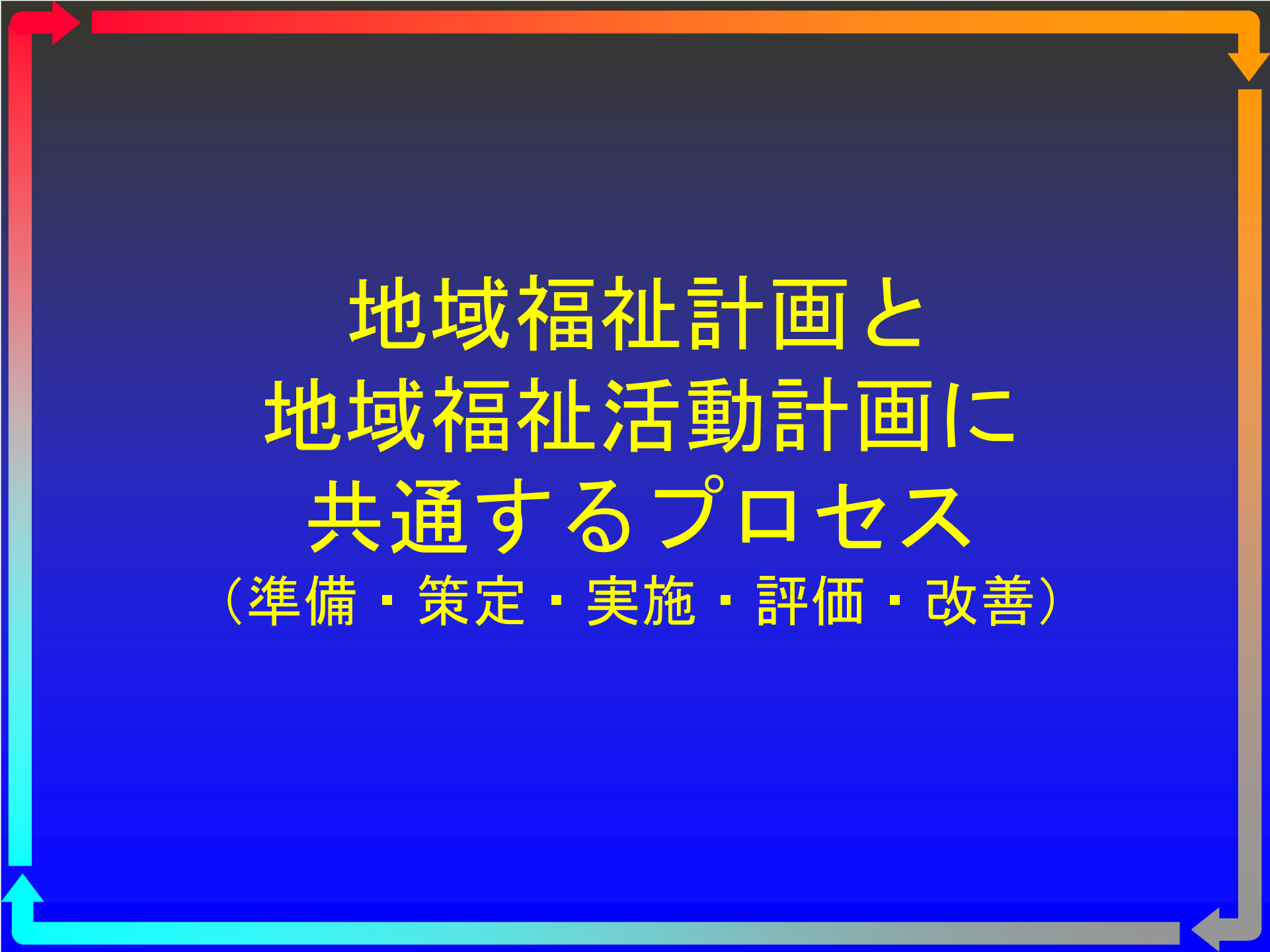
社協の役割

個別的な支援
（相談援助等）
住民集会参加
（集団援助等）

個別的な支援
（相談援助等）
住民集会参加
（集団援助等）
社会資源に関
する情報提供

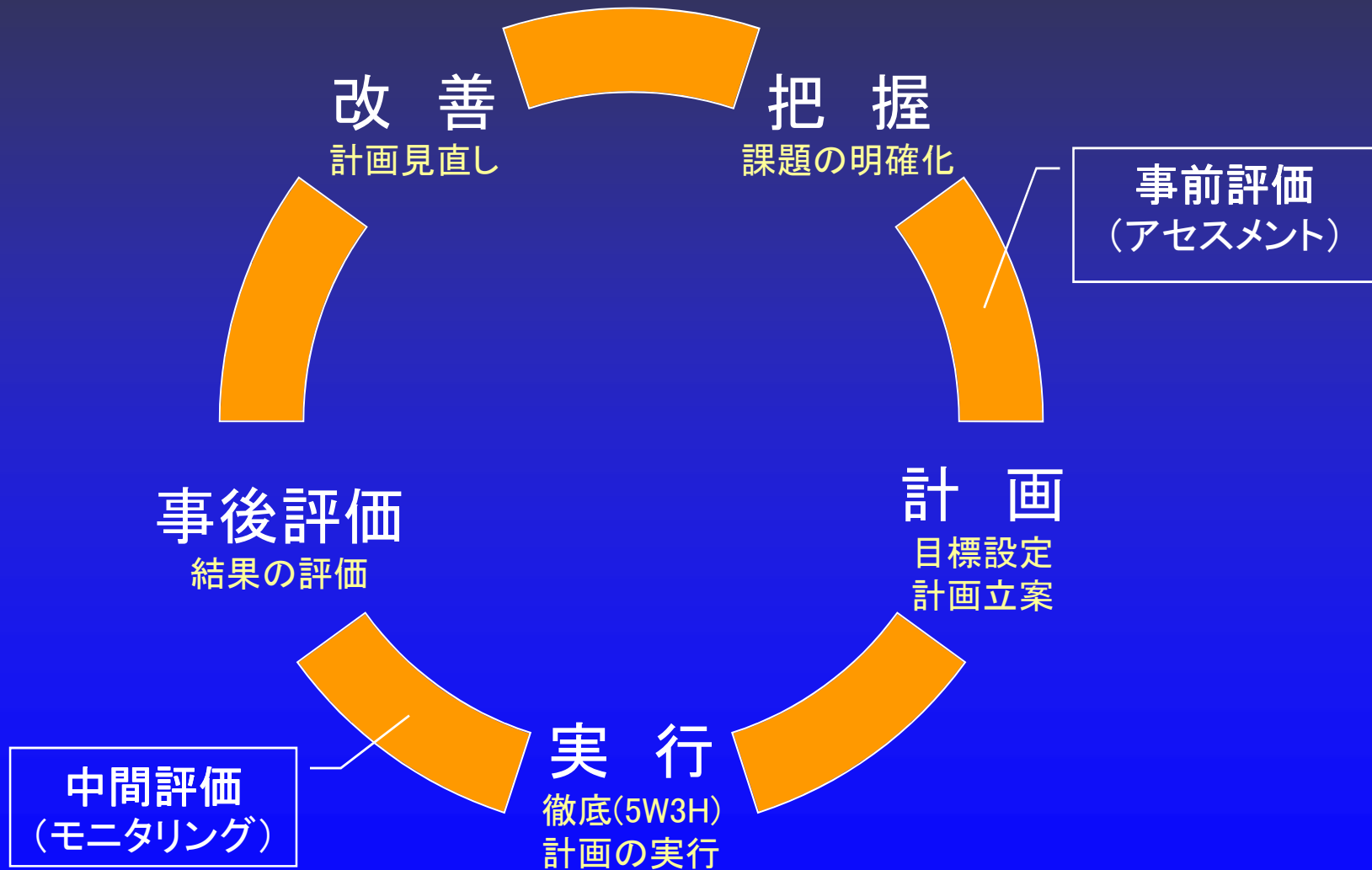
活動への支援
個別的な支援
計画の評価や
改善の支援
活動の担い手
養成（福祉教育）

コミュニティ・オーガニゼーションのプロセス



地域福祉計画と
地域福祉活動計画に
共通するプロセス
(準備・策定・実施・評価・改善)

二つの計画に共通するプロセス



計画の準備・策定・実施・改善（例）

計画策定に向けた準備
3ヶ月～1年

策定

【策定期間】

1年～2年

【委員会】

3ヶ月から

4ヶ月単位

で開催する

場合が多い。

Plan

実施

【実施期間】

3年～5年

【中間評価】

半年から

1年間隔

Do

評価

【事後評価】

実施期間の

最終年度に

評価する。

Check

改善

【次期計画】

事後評価の

結果（継続

課題または

新規課題）

に基づく次

期計画策定

Act