

南房総市公共施設等総合管理計画

個 別 計 画

令和6年3月改定

千葉県南房総市

目 次

1. 計画の目的等	
1.1 目的	1
1.2 位置づけ	1
1.3 計画期間	2
1.4 対象施設	2
2. 個別計画策定における施設の取扱いに関する基本方針（優先順位の考え方）	
2.1 基本方針	4
2.2 各類型施設による運営方針	4
2.3 目標設定の考え方	7
3. 長寿命化に関する基本方針	
3.1 長寿命化の考え方	8
3.2 長寿命化・改築の実施基準について	9
3.3 長寿命化のコスト見通し・効果	10
4. 公共施設の現状	
4.1 施設ハード面の現状	12
4.2 施設ソフト面の現状	18
4.3 施設評価による整理	25
5. 分類別方針(令和6年度～令和12年度)	26
6. 個別計画表	27

1. 計画の目的等

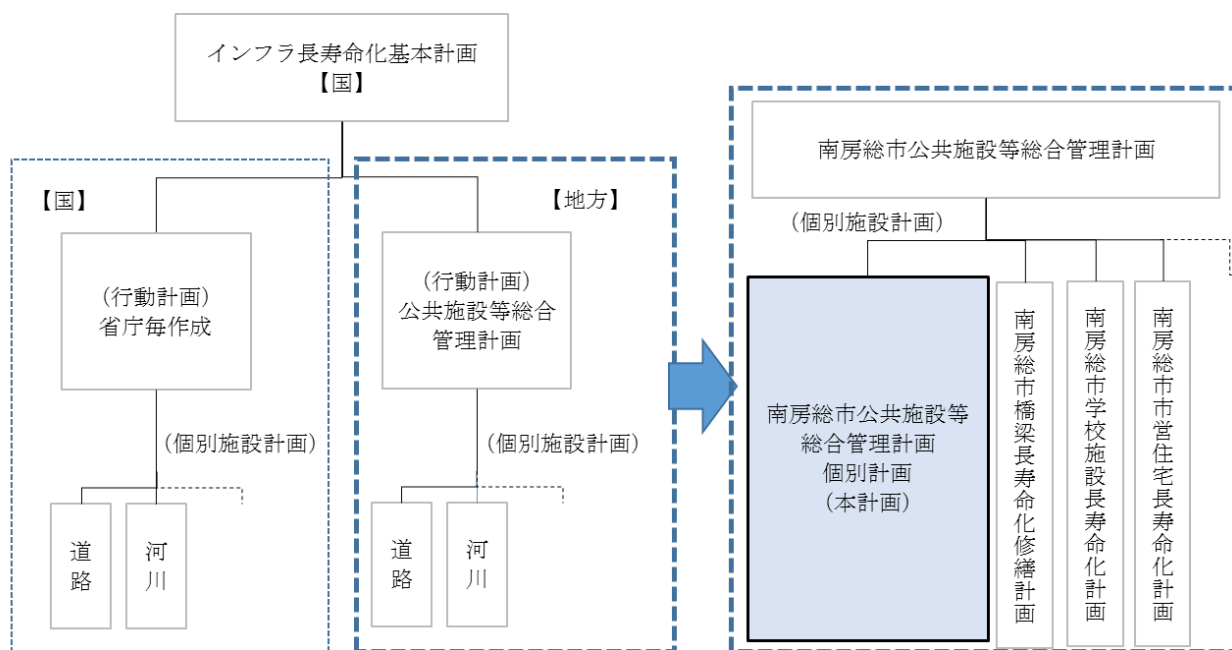
1.1 目的

「南房総市公共施設等総合管理計画 個別計画」(以下、「本計画」という。)は、平成27年6月に策定した「南房総市公共施設等総合管理計画」(以下、「総合管理計画」という。)にあわせ、施設の取扱いに関する基本方針や具体的な取扱方針等を示すものとして策定し、住民が安心して利用できる施設維持のため、公共施設の整備、維持管理、運営を行うとともに、可能な限り次世代に負担を残さない効率的で効果的な公共施設の最適な配置の実現に努めます。

1.2 位置づけ

国の「インフラ長寿命化基本計画(平成25年11月)」に基づき、本市の上位計画である「公共施設等総合管理計画」における個別施設ごとの対応方針を「個別計画」に定め、今後の具体的な実施内容を示すものとして位置付けています。

図1-1 本計画位置づけ



1.3 計画期間

計画期間は、「公共施設等総合管理計画」にあわせ令和12年度までとします。

なお、本計画の計画期間中において、公共施設の状況や社会制度・経済状況等に応じて、適宜見直しを行います。

図1-2 計画期間

年度	H27	H28	H29	H30	R1	R2	R3	R4	R5	R6	R7	R8	R9	R10	R11	R12	R13～
公共施設等総合管理計画	策定	← 適宜見直し →															(第二期) 10年毎に策定 予定
個別計画	策定	← 適宜見直し →								今回改定	← 適宜見直し →						

1.4 対象施設

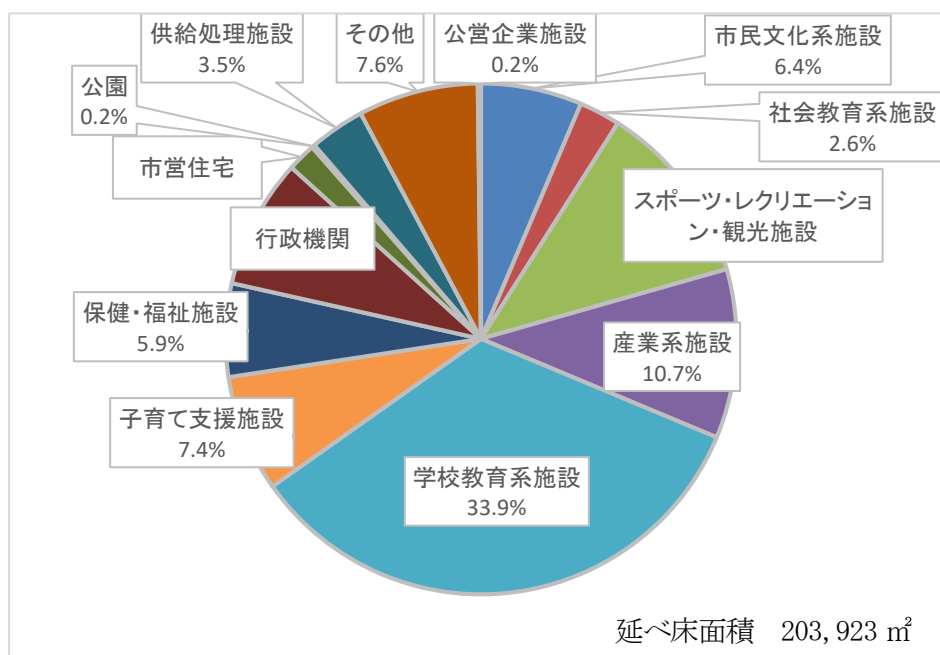
本計画の対象施設は、公共施設等総合管理計画に掲げた公共施設を対象とし、学校施設、インフラ施設、公営企業施設等、別途長寿命化計画が策定されている施設（表1-1）は、当該計画を個別計画とします。

公共施設については、公共施設等総合管理計画に掲げた施設に新設予定施設を加え、除却済の施設（令和5年3月末時点）を除いた施設を個別計画の対象とします。（学校施設、インフラ施設、公営企業施設についても参考として掲載し、各個別計画と整合をとるものとして。）

表 1-1 個別施設計画

個別計画名	策定・改定年度	対象施設	担当課
公営住宅長寿命化計画	令和 4 年 3 月	市営住宅	建設課
舗装修繕計画	令和 5 年 3 月	道路	建設課
トンネル長寿命化修繕計画	平成 31 年 3 月	トンネル	建設課
橋梁長寿命化修繕計画	令和 2 年 2 月	橋梁	建設課
学校施設長寿命化計画	令和 3 年 2 月	学校施設	学校再編整備課
農道（橋梁）個別施設計画	令和 3 年 3 月	農道	農林水産課
農道（トンネル）個別施設計画	令和 3 年 3 月	農道	農林水産課
林道（橋梁）施設長寿命化計画	令和 3 年 3 月	林道	農林水産課
林道（トンネル）施設長寿命化計画	令和 3 年 3 月	林道	農林水産課
漁港機能保全計画	平成 25 年 3 月	漁港	農林水産課
漁港海岸保全施設長寿命化計画	令和 3 年 3 月	漁港海岸	農林水産課
水道事業ビジョン	平成 29 年 3 月	水道事業	水道局
富山国保病院経営強化プラン	令和 6 年 3 月	病院事業	富山国保病院

図 1-3 施設分類別の延床面積内訳



2. 個別計画策定における施設の取扱いに関する基本方針（優先順位の考え方）

個別計画を策定するうえにおいて、その施設の使用頻度、建設後の年数、地域での役割、立地条件による消耗度等を検証するとともに、少子高齢化による人口の推移の見込みや財政推計も加味し、当市の公共施設のあり方を見直し、統合複合化をはじめ、改修による長寿命化、施設廃止による解体、民間への貸与等に区分し、施設ごとに今後の方向性を示すこととします。

2.1 基本方針

公共施設等を公共施設、インフラ、公営企業施設に大別し、南房総市公共施設等総合管理計画による方針を基に、それぞれの施設を機能集約し、市民に提供できる最小限の公共施設を取捨選択し、再編を進めることとします。

なお、公共施設には市民利用施設、行政施設、教育施設、産業施設等様々な役割の施設があるものの、今後は複合施設による利便性の確保が国においても推進されていることから、公共施設全体を使った公共サービスの在り方を検証するものとします。

また、道路、橋りょう、トンネルの公共インフラや農林道、漁港といった受益者対象インフラについては、防災上非常に重要な施設であり、削減することが非常に困難な施設であることから、耐震化や老朽化を把握するため定期的な点検に努め、早期補修補強による長寿命化を図ることとし、原則的には新規の施設は建設しないこととします。

公営企業施設については、独立採算の会計の上に成り立っている施設ですが、住民のライフラインの重要な役割を持ち、安心を前提としてサービスを提供する施設であるため、公共施設やインフラ施設と同様、定期的な点検に努め、老朽化に対し適切に対応することとします。

2.2 各類型施設による運営方針

（1）公共施設

将来にわたり利用する施設については、トータルコストを縮減し、財政負担の平準化を図ることを基本とします。

庁舎や校舎等の建築物について、一定の性能水準を維持した上で長寿命化を図るため、構造ごとの目標とする使用年数、維持すべき性能水準、改修基準等の技術的項目に関する

指針を策定し、計画的な保全を進めます。

維持管理・保全業務として適正化点検・診断を定期的実施し、施設の状態を把握するとともに、評価結果に基づき必要な対策を講じます。高度な危険性が認められた施設や老朽化等により供用廃止され、かつ今後の利用見込みがないと判断された施設については、使用を中止のうえ、解体を行います。

各施設における日常の管理・保全業務の最適化を図るため、定期点検対象の拡大、点検視点の共有化など、施設管理者への技術面でのサポート体制を強化します。

施設維持管理委託業務については、仕様書・積算基準の標準化や複数施設の一括発注、マニュアルに基づく効率的・効果的な維持管理を図ります。

また、光熱水費等の維持管理コストの実態を把握し、より効率的なエネルギーマネジメントを選択することで、維持管理コストの縮減を図ります。

施設の適切な維持保全や長寿命化を計画的かつ効率的に推進するには、各施設の設備情報、工事履歴、維持管理コスト等の情報を収集分析し活用することが不可欠であるため、建物に係る施設情報の一元的な管理体制を構築します。

(2) インフラ施設

インフラ施設の維持管理・更新等を着実に推進するための必要施策として、次の施策について適切に取組みを進めます。

ア 点検・診断／修繕・更新等

個別施設計画やマニュアル等に基づきインフラ施設の点検・診断を定期的実施し、施設の健全度や優先度を考慮し、施設毎による利用制限などの対策を実施します。

さらに、施設の状態や対策履歴等の情報を記録・蓄積し、以降の点検・診断に活用するため、メンテナンスのサイクルを構築します。

イ 基準類の整備

公共施設同様、改修、修繕のための基準づくりや市道として認定する基準の見直しを進め、速やかな対応ができる体制の確立を図ります。基準については積極的に公表し、市民への周知を進めるとともに、国や県、近隣市町村との情報共有を図り、より良い体制づくりを推進します。

ウ 個別施設計画の策定・推進

長寿命化計画が必要な施設のうち計画未策定の施設について、速やかに個別施設計画を

策定します。

一方、長寿命化計画策定済みの施設については、社会情勢の変化や地域事情を踏まえ、適切に見直しを進めます。

(3) 公営企業施設

ア 長寿命化対策の推進

公営企業施設については、定期的な点検、診断を進めるとともに中長期的な視点を持った効率的な維持管理を行い、施設の長寿命化を図ります。

病院施設については、計画的に更新及び保守、修繕による長寿命化を推進します。

イ 維持管理・保全業務の適正化

それぞれの施設の特性を踏まえ点検・診断等を定期的 to 実施し、施設の現状把握や機能・効果等の評価を行った上で、的確な維持管理・保全業務の適正化を図っていくものとします。

ウ 施設情報の一元化

それぞれの施設の特性にに応じた情報の蓄積・管理を行い、維持管理に必要な情報の確実な継承と組織的な共有を推進します。

(4) 共通事項

ア 保有施設の耐震化

平成 25 年の「建築物の耐震改修の促進に関する法律」の一部改正により、耐震性が確保されていない全ての建築物について、耐震診断の実施及び必要に応じた耐震改修の努力義務が課せられたことを踏まえ、すべての市内施設の耐震化について検証し、必要な耐震改修に努めます。

耐震診断の結果「補強困難」と判定された施設については、他施設への移転や改築を検討し、今後の利活用等が見込まれない場合は、使用を中止のうえ、解体を行います。

イ 環境等への配慮

施設・設備の整備において、再生可能エネルギーの活用や省エネなど環境配慮型の設備等の導入に努めるとともに、適切な維持管理を行い、温室効果ガスの削減など環境負荷の低減を図ります。

2.3 目標設定の考え方

一般的に合併した市町村では、住民一人当たりの公共施設の延べ床面積の大きさが維持管理費を増加させる要因となっており、南房総市においても一人当たりの延べ床面積が令和5年3月31日時点で5,71㎡、総延べ床面積約203,923㎡となっています。

本計画策定時の227,618㎡から減少傾向にありますが、人口規模からすると過大であるため、この公共施設の延べ床面積を縮減することにより、管理面積を適正な規模にしていく必要があります。

公共施設等総合管理計画及び本計画の計画期間である令和12年度までに公共施設の総延べ床面積を15%縮減します。

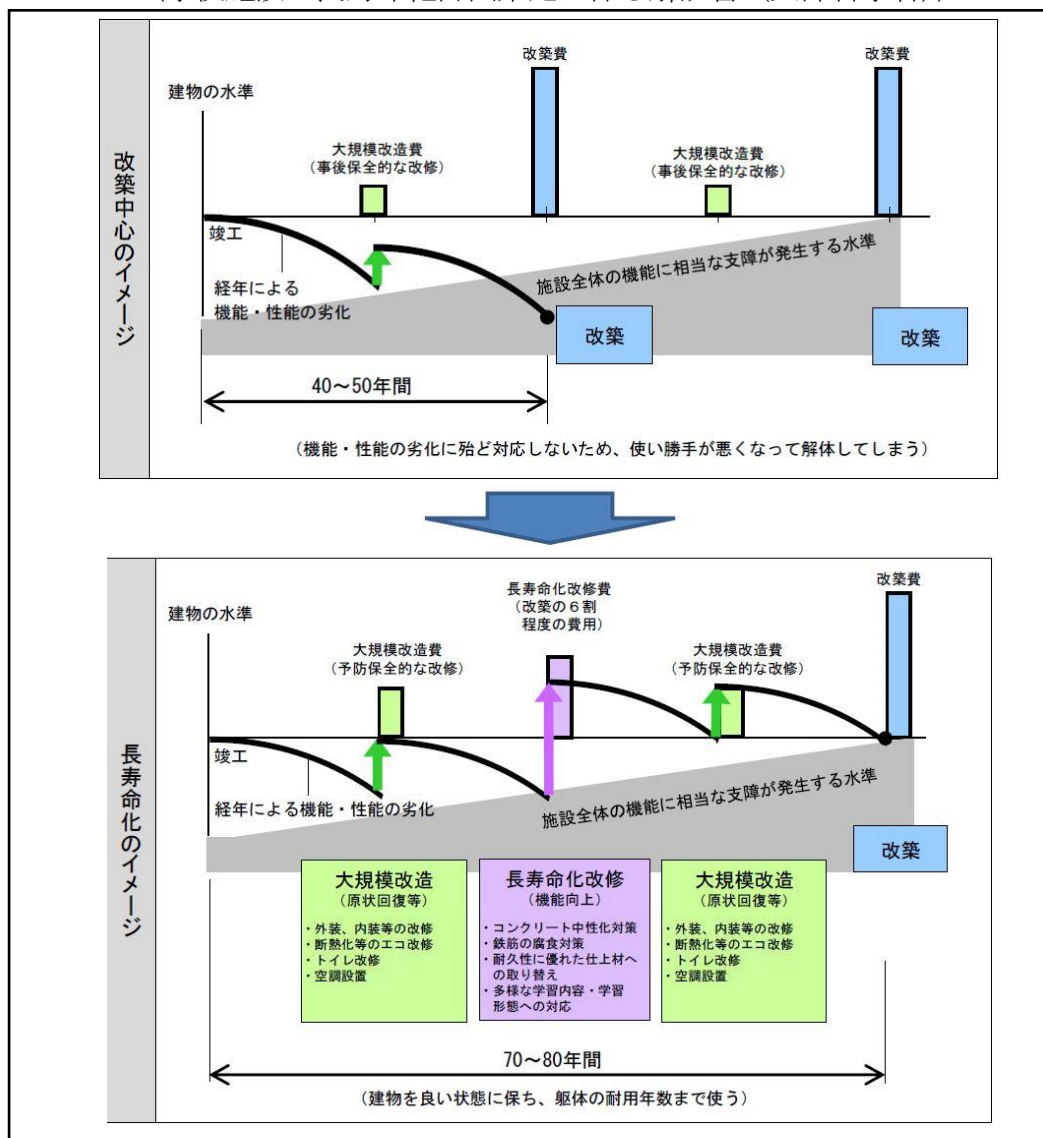
計画目標：平成26年度公共施設の総延べ床面積（227,618㎡）を令和12年度までに15%縮減（193,475㎡）

3. 長寿命化に関する基本方針

3.1 長寿命化の考え方

建物の長寿命化にあたっては、事後保全型から予防保全型による長寿命化改修・維持管理へ転換するとともに、適切な点検や調査等により、老朽化の状況を継続的に把握しながら適切な予防保全を行うことが重要です。長寿命化の目標使用年数は80年（日本建築学会「建築物の耐久計画に関する考え方」より）とし、築後20年で原状回復のための大規模改修、築後40年で長寿命化改修、築後60年で再度原状回復のための改修を行い、建物の長寿命化を図ります。

図3-1 改修中心から長寿命化への転換イメージ
(学校施設の長寿命化計画策定に係る解説書（文部科学省）)

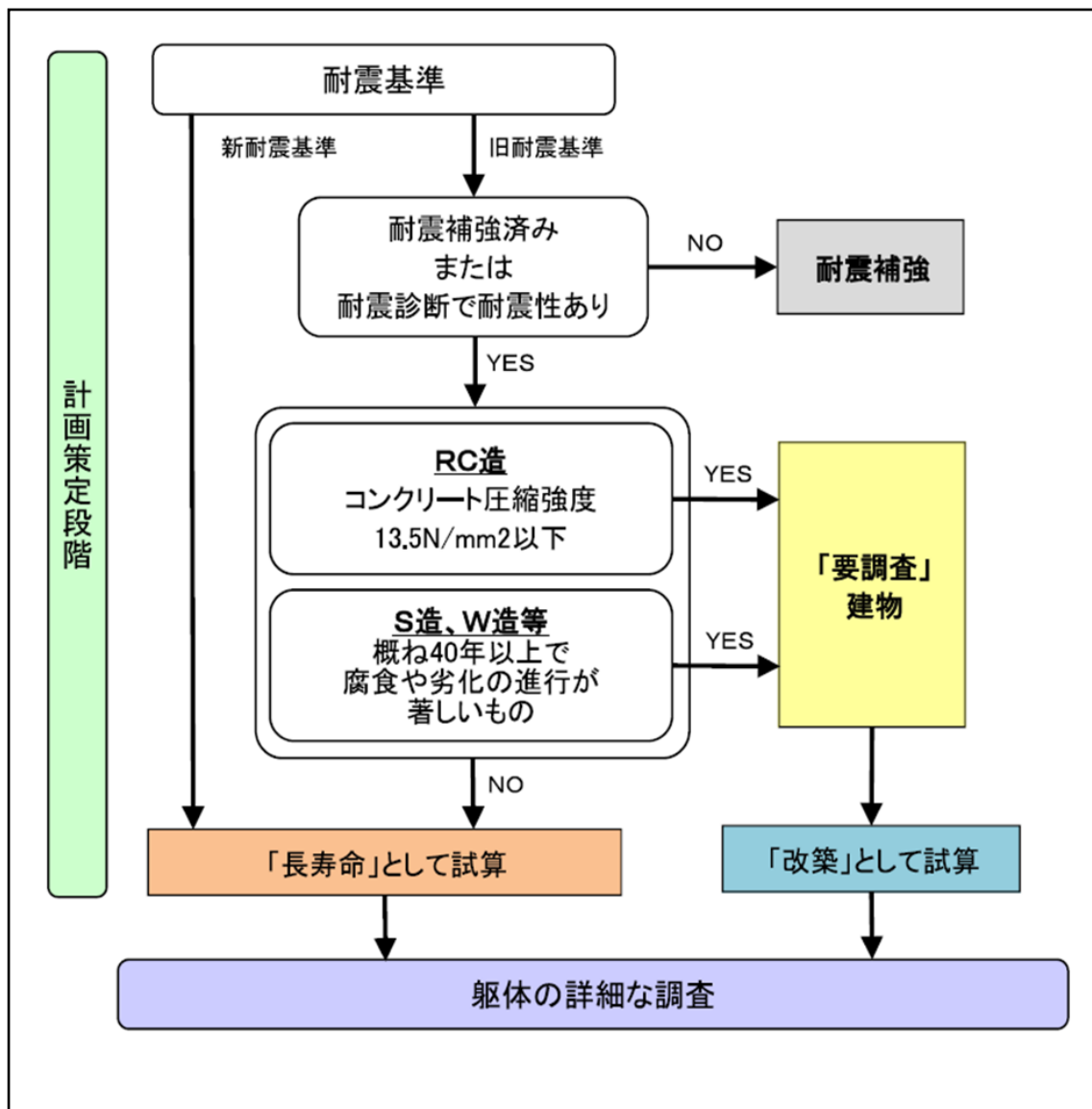


3.2 長寿命化・改築の実施基準について

図 3-2 のフローを基に、躯体の詳細な調査を行い長寿命化の改修が可能か判断します。実際の長寿命化・建替え等の実施にあたっては、人口・利用者数等の将来見通し、詳細診断結果、財政状況等総合的に勘案して決定するものとします。

図 3-2 長寿命化判定フロー

(学校施設の長寿命化計画策定に係る解説書 (文部科学省))



3.3 長寿命化のコスト見通し・効果

長寿命化による効果について、総合管理計画の試算である従来型と「3 長寿命化に関する基本方針」を踏まえた長寿命化型を比較しました。(図 3-3)

長寿命化する場合、令和 3 年度から令和 42 年度までの 40 年間で必要となる総額は約 751.8 億円、更新費用年平均は約 18.8 億円となります。従来型と比べ、総額約 110 億円、年平均約 2.7 億円の削減が見込まれます。(直近 5 年間(平成 27 年度～令和元年度)の公共施設投資的経費：約 26.2 億円)

なお長寿命化型については、令和 12 年度までは「6. 個別計画表」(令和 3 年 3 月末時点)の事業費を掲載することとし、長寿命化の実施については各施設の状況に応じて検討することとします。

① 従来型の算定条件

・総合管理計画の試算の基準年度を令和 2 年とし、本計画期間(令和 3 年度～令和 12 年度)に予定している新設及び解体施設の面積を反映。令和 13 年度以降については、以下の設定にて試算

- ・ 建築後、30 年で大規模改修(改修期間 2 年)
- ・ 建築後、60 年で建替え(建替え期間 3 年)
- ・ 建築後、30 年を超え 50 年以下の場合は、今後 10 年間で大規模改修(均等割)
- ・ 建築後、50 年を超えている場合は、大規模改修は行わず、60 年を経た年度に建替え
- ・ 建築後、60 年を超えている場合は、今後 10 年間で建替え(均等割)

【更新費用推計にかかる設定・更新単価】

施設分類	大規模改修単価(円/㎡)	建替単価(円/㎡)
市民文化系施設、社会教育系施設 産業系施設、行政系施設、医療施設	250,000	400,000
スポーツ・レクリエーション施設 保健福祉施設、供給処理施設、その他施設	200,000	360,000
学校教育系施設、子育て支援施設、公園	170,000	330,000
公営住宅	170,000	280,000

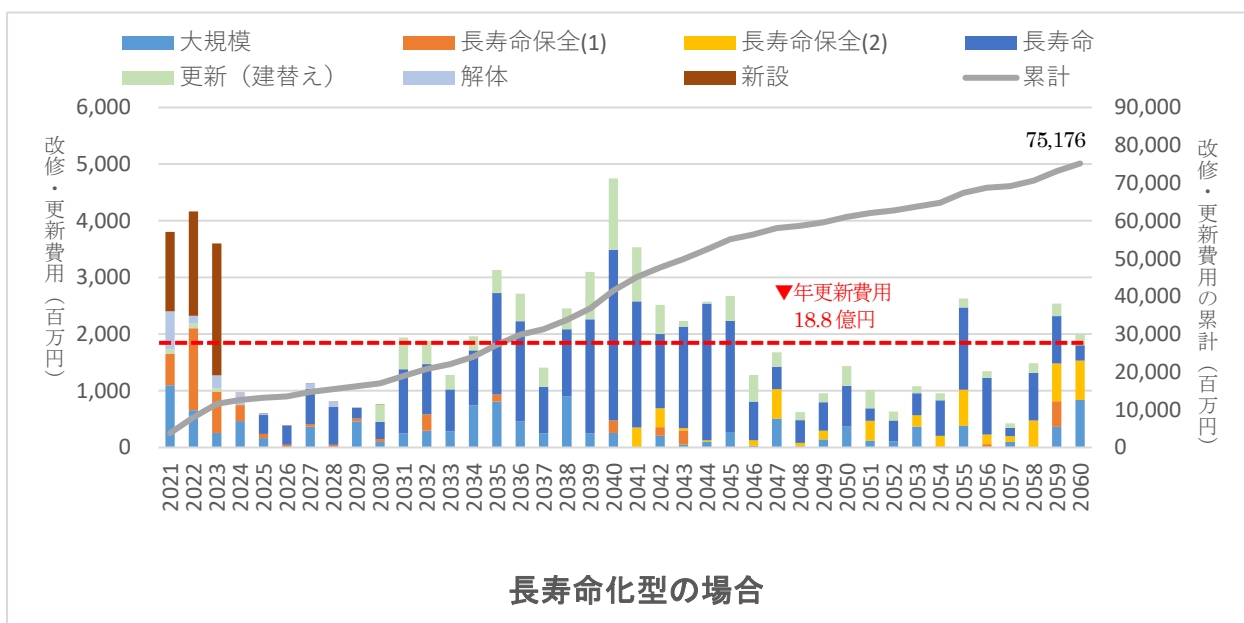
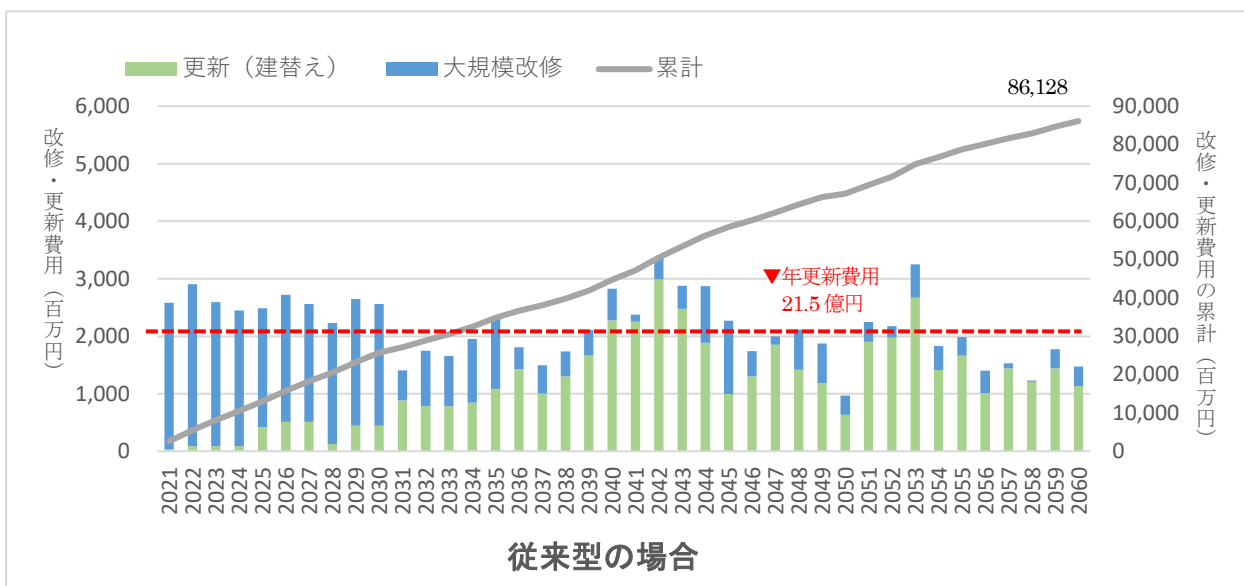
② 長寿命型の算定条件

- ・ 令和 3 年度～令和 12 年度は「6. 個別計画表」(令和 3 年 3 月末時点)に示した事業費、令和 13 年度以降は以下長寿命化条件を考慮した事業費。
- ・ 長寿命化実施施設は、「3.2 長寿命化・改築の実施基準について」を基に、延床面積 200 ㎡以上の施設、構造が鉄筋コンクリート造、鉄骨鉄筋コンクリート造、鉄骨造(築 40 年以下)、木造(築 40 年以下)とし、長寿命化を行わないその他施設は従来型と同様の算定条件とする。
- ・ 施設の建設年度ごとの延床面積に以下単価を乗じて計算。
 - 更新(建替え)単価(80 年) : 従来型単価と同じ
 - 長寿命化改修単価(40 年) : 更新(建替え)単価の 60%
 - 長寿命化保全改修単価(20 年、60 年) : 更新(建替え)単価の 25%

※「学校施設の長寿命化計画策定に係る手引」を参考。

- ・ 築40年未満の施設については、築40年に長寿命化改修、築20年、築60年に長寿命化保全改修、築80年で更新（建替え）すると設定。
- ・ 更新（建替え）、長寿命化改修は2年に工事費を均等配分、長寿命化保全改修、大規模改修は単年度で計上。
- ・ 令和13年で築40年を超えている施設は、今後10年以内に長寿命化改修を実施するものとし、当該コストの10分の1の金額を10年間計上。
- ・ 令和13年で築50年を超えている施設は、今後10年以内に更新（建替え）を実施するものとし、当該コストの10分の1の金額を10年間計上。
- ・ 学校施設長寿命化計画に掲載されている学校施設は当該計画事業費を参照。

図3-3 長寿命化の見通し・効果



4. 公共施設の現状

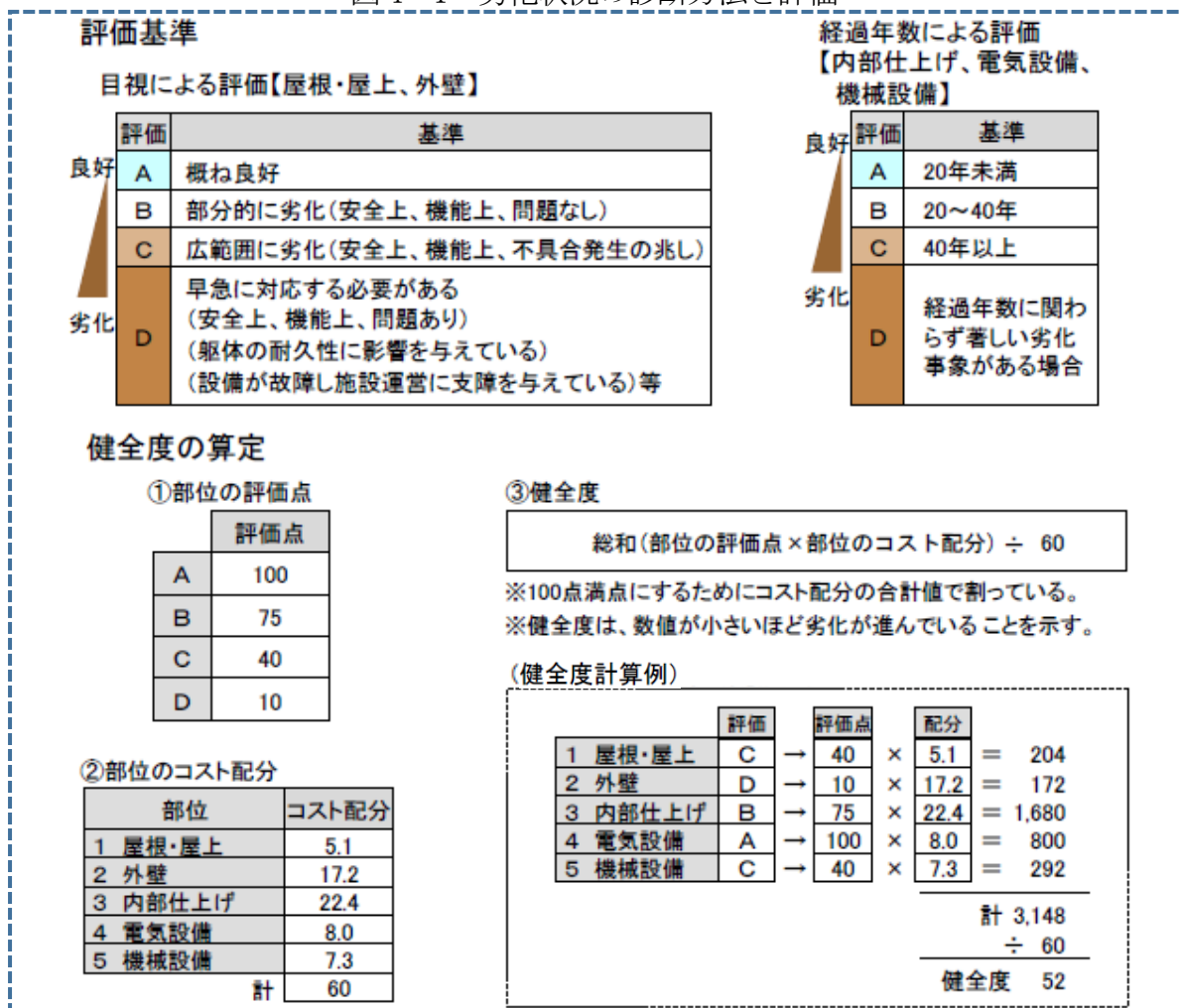
4.1 施設ハード面の現状

(1) 簡易劣化状況調査

公共施設の劣化状況を把握するため、文部科学省が平成29年3月に策定した「学校施設の長寿命化計画策定に係る解説書」の評価基準等（図4-1）に基づき、調査しました。

「屋根・屋上」、「外壁」、「内部仕上げ」、「電気設備」及び「機械設備」に分類したうえで、それぞれの部位について目視等による簡易劣化調査を実施しました。なお、詳細診断については、耐用年数を目安に適切な時期に専門業者を活用するなど施設毎に診断を実施し、効果的な長寿命化の可否などの検討を行うこととします。

図4-1 劣化状況の診断方法と評価



(出典：文部科学省「学校施設の長寿命化計画策定に係る解説書」より)

※劣化状況調査で欠測している部位の健全度は、コスト配分の合計値(60)から欠測している部位のコスト配分を減算し算出

(2) 劣化度評価

劣化度評価の結果は、表4-1のとおりです。築年数の経過とともに、建物の劣化が進行するため健全度が低くなる傾向にあります。健全度が低い建物については、劣化が進行しているため、優先的に修繕や更新等の対策が求められます。同時に、健全度が高い建物については、今後も安全に長期利用ができるよう、計画的な保全に取り組んでいく必要があります。※経過年数…令和4年度末時点

表4-1 劣化状況調査による建物の健全度

分類	種別	施設名	建築年度		経過年数	簡易劣化度診断結果					健全度
						屋根・屋上	外壁	内部仕上げ	電気設備	機械設備	
市民文化系施設	集会所	とみうら元気倶楽部(コミュニティ施設、倉庫)	H17	2005	17	A	C	B	B	B	67
		富山平群コミュニティセンター	H1	1989	33	B	C	B	B	B	65
		富山岩井コミュニティセンター	S57	1982	40	B	B	B	B	B	75
		富山自然環境活用センター	S57	1982	40	C	B	B	B	B	72
		三芳農村環境改善センター	S57	1982	40	B	B	B	B	B	75
		旧滝田公民館	S57	1982	40	B	C	C	B	B	52
		旧上滝田公民館	S62	1987	35	B	B	B	B	B	75
		白浜コミュニティセンター(コミュニティ施設、駐輪場)	H27	2015	7	A	A	B	A	A	91
		丸山公民館	S50	1975	47	B	B	C	B	B	62
		千歳ミーティングハウス	H22	2010	12	A	A	A	A	A	100
		和田地域交流拠点施設(コミュニティセンター)	S62	1987	35	A	B	B	B	B	77
		旧北三原多目的研修集会所	S58	1983	39	B	B	B	B	B	75
千倉地区複合施設(仮)コミュニティセンター	R7	2025	-	-	-	-	-	-	-		
社会教育系施設	図書館	南房総市図書館	S62	1987	35	B	B	B	B	B	75
	民俗資料館	白浜民俗資料収集室	H2	1990	32	B	B	B	B	B	75
	生涯学習施設	大房岬自然の家	S54	1979	43	C	B	B	B	C	68
		土師部の館	H10	1998	24	B	B	B	B	B	75
	図書館	千倉地区複合施設(仮) 図書館	R7	2025	-	-	-	-	-	-	
スポーツ・レクリエーション・観光施設	グラウンド	富山多目的運動場(観覧席・倉庫)	H17	2005	17	A	A	A	C	B	89
		富山岩井運動場(ベンチ・本部席・倉庫・トイレ・ダッグアウト)	R1	2019	3	A	A	A	A	A	100
		白浜運動広場(倉庫・トイレ)	S59	1984	38	B	B	C	C	C	53
		千倉総合運動公園管理事務所	S59	1984	38	B	B	B	B	B	75
		千倉総合運動公園(野球場・トイレ・倉庫)	S59	1984	38	A	A	B	B	A	87
		千倉総合運動公園(野球場本部席・観覧席)	H21	2009	13	A	A	A	A	A	100
		丸山運動広場(クラブハウス、倉庫・トイレ)	S60	1985	37	C	C	C	C	C	40
		和田コミュニティ運動広場(倉庫・トイレ)	H23	2011	11	A	A	A	B	A	97
	体育館	富浦体育館	S56	1981	41	A	A	A	A	A	100
		富山ふれあいスポーツセンター	H5	1993	29	-	-	-	-	-	-
		富山岩井体育館	S60	1985	37	B	B	B	A	A	81
		富山平群体育館	S61	1986	36	C	C	C	B	C	45
		三芳国民体育館	S54	1979	43	B	B	B	B	B	75
		白浜体育館	S63	1988	34	C	C	C	C	C	40
		千倉B&G海洋センター	S60	1985	37	C	B	B	B	B	72
		千倉七浦体育館	H14	2002	20	A	A	A	A	B	97
		千倉忽戸体育館	S51	1976	46	C	C	C	C	C	40
		丸山体育館	S61	1986	36	A	A	A	C	A	92
		丸山児童体育館	S51	1976	46	D	D	D	D	D	10
		嶺南和田体育館 青潮館外	H10	1998	24	A	A	A	A	A	100
和田体育館	H1	1989	33	-	-	-	-	-	-		
テニスコート	富浦テニスコート	S56	1981	41	-	-	-	-	-	-	
	三芳テニスコート	S55	1980	42	-	-	-	-	-	-	

	千倉総合運動公園テニスコート トイレ	S59	1984	38	A	A	B	B	A	87	
ゲートボール場	三芳ゲートボール場	H25	2013	9	-	-	-	-	-	-	
	千歳ゲートボール場	H22	2010	12	-	-	-	-	-	-	
その他体育施設	三芳弓道場	S59	1984	38	B	B	B	B	B	75	
	三芳柔剣道場	S53	1978	44	B	B	B	B	B	75	
	千倉弓道場	S52	1977	45	C	B	B	A	-	75	
キャンプ場	根本キャンプ場(案内所・炊事場・トイレ)	S57	1982	40	B	B	B	B	B	75	
プール	千倉B&G海洋センター 屋内プール場	S60	1985	37	A	A	B	B	B	84	
	千倉地区複合施設(仮) 通年型プール	R14	2032	-	-	-	-	-	-	-	
海水浴場施設	南無谷南海岸休憩所(トイレ、倉庫)	H3	1991	31	B	C	B	B	B	65	
	豊岡海岸休憩所トイレ	H2	1990	32	C	C	B	B	B	62	
	原岡海岸第1休憩所	H1	1989	33	B	B	B	B	B	75	
	多田良北浜海岸休憩所	H18	2006	16	B	B	B	B	B	75	
	富浦海岸線休憩施設(多田良炊事場)	H4	1992	30	B	B	B	B	B	75	
	久枝第1監視所	S62	1987	35	A	A	A	A	A	100	
	久枝中央監視所	S59	1984	38	A	A	A	A	A	100	
	高崎監視所	S60	1985	37	A	A	A	A	A	100	
	南千倉海水浴場監視所	S52	1977	45	B	B	B	B	B	75	
	南千倉海水浴場休憩施設	H3	1991	31	C	B	B	B	B	72	
	瀬戸浜海水浴場監視所	H22	2010	12	B	B	B	B	B	75	
	和田浦ビーチ 監視所 外	H5	1993	29	B	B	B	B	B	75	
	観光振興施設	富浦観光倉庫	R2	2020	2	A	A	A	A	A	100
岩井観光倉庫		R3	2021	-	-	-	-	-	-	-	
富山展望台 外		H7	1995	27	B	B	B	B	B	75	
白浜観光倉庫		H3	1991	31	B	B	B	B	B	75	
白間津花即売場		H10	1998	24	B	B	B	B	B	75	
御殿山ハイキングコース 四阿		H2	1990	32	B	B	B	B	B	75	
丸山交流体験センター テラス		H16	2004	18	B	C	B	B	B	65	
旧自然の宿「くすの木」		H9	1997	25	B	B	B	B	B	75	
観光案内所	観光インフォメーションセンター	H25	2013	9	A	A	A	A	A	100	
	富浦駅交通利便施設(観光案内所)	H3	1991	31	B	B	B	B	B	75	
	富山ウォーキングセンター	H8	1996	26	B	B	B	B	B	75	
道の駅	とみうら枇杷倶楽部	H5	1993	29	B	B	B	B	B	75	
	とみうら花倶楽部(東側・西側トイレ)	H5	1993	29	B	B	B	B	B	75	
	富楽里とみやま	H14	2002	20	C	C	B	B	B	62	
	富楽里とみやま倉庫	R2	2020	2	-	-	-	-	-	-	
	三芳鄙の里物産センター	H5	1993	29	B	B	B	B	B	75	
	三芳鄙の里交流センター	H11	1999	23	B	B	B	B	B	75	
	白浜活性化施設「花の情報館」	H17	2005	17	B	C	B	B	C	61	
	千倉黒潮物産センター	H9	1997	25	B	B	B	B	B	75	
	ちくら潮風王国倉庫	-	-	-	B	B	B	B	B	75	
	シェークスピアカントリーパーク	H8	1996	26	D	D	B	B	B	51	
	ローズマリー公園(事務所、トイレ、展望台、西側トイレ、はなまる市場)	H24	2012	10	A	A	A	A	A	100	
	和田地域振興拠点施設(拠点施設、トイレ)	H24	2012	10	A	A	A	A	A	100	
	総合加工場	R6	2024	-	-	-	-	-	-	-	
	牧場	富山畜産ふれあい牧場 休憩所 外	H11	1999	23	A	B	B	A	B	80
	農業加工施設	富山農産物加工施設	H3	1991	31	B	B	B	B	B	75
三芳かあさんの味工場		H2	1990	32	B	B	B	B	B	75	
三芳乳製品加工施設		H5	1993	29	B	B	B	B	B	75	
和田農産物加工施設		H13	2001	21	B	B	B	B	B	75	
和田学校給食センター		S61	1986	36	C	C	C	B	B	49	
農業支援施設	公設いちご園農機具倉庫	-	-	-	B	B	B	B	B	75	
	吉井農作業準備休憩施設	H15	2003	19	B	B	B	B	B	75	
	白井農作業準備休憩施設	H16	2004	18	B	B	B	B	B	75	
	三芳新規就農支援施設	H12	2000	22	B	B	B	B	B	75	
	流通拠点施設	H7	1995	27	B	C	B	B	B	65	
	三芳家畜ふん尿処理施設 機械室棟外	H15	2003	19	B	C	B	B	C	61	
	三芳農業機械銀行倉庫	H6	1994	28	B	C	B	B	B	65	
	農業者健康管理施設「やすらぎの家」	S57	1982	40	B	B	B	B	B	75	
	丸山川左岸土地改良区事務	S57	1982	40	B	B	B	B	B	75	
	富浦ビジターサービスセンター	H10	1998	24	B	B	B	B	B	75	
商工振興施設	富山商工会館	H4	1992	30	B	B	B	B	B	75	
	経済振興施設(旧平群保育所)	S54	1979	43	B	B	B	C	C	66	
	経済振興施設(旧三芳保育所)	S57	1982	40	B	B	B	B	B	75	
	経済振興施設(旧長尾幼稚園)	S37	1962	60	B	C	B	C	C	56	
	経済振興施設(旧長尾小学校)	S27	1952	70	B	C	B	C	C	56	
	経済振興施設(旧千倉保育所)	H12	2000	22	A	A	B	B	B	84	
	経済振興施設貸事務所	R2	2020	2	A	A	A	A	A	100	
学校教育系施設	富浦小学校校舎 外	S46	1971	51	C	B	A	A	A	88	
	富浦小学校屋内運動場	H5	1993	29	C	C	B	B	B	62	
	三芳小学校校舎 外	S47	1972	50	-	-	-	-	-	-	
	三芳小学校屋内運動場	S49	1974	48	-	-	-	-	-	-	

学校教育系施設	小学校	白浜小学校校舎 外	S49	1974	48	B	C	B	B	B	65	
		白浜小学校屋内運動場 外	S58	1983	39	A	B	B	B	B	77	
		千倉小学校校舎 外	H19	2007	15	A	B	A	A	A	93	
		千倉小学校屋内運動場	S59	1984	38	A	A	A	B	B	94	
		嶺南小学校校舎 外	H30	2018	4	A	A	A	A	A	100	
		嶺南小学校屋内運動場	H30	2018	4	A	A	A	A	A	100	
	中学校	富浦中学校校舎 外	S40	1965	57	B	A	B	B	B	82	
		富浦中学校屋内運動場	S41	1966	56	A	B	A	A	A	93	
		富浦中学校武道館	H2	1990	32	A	B	B	B	B	77	
		三芳中学校校舎 外	S44	1969	53	-	-	-	-	-	-	
		三芳中学校屋内運動場	S51	1976	46	A	A	B	A	A	91	
		白浜中学校校舎	H21	2009	13	A	B	A	A	A	93	
		白浜中学校屋内運動場	H21	2009	13	A	B	A	A	A	93	
		千倉中学校校舎 外	H3	1991	31	-	-	-	-	-	-	
		千倉中学校屋内運動場	H4	1992	30	A	A	B	B	B	84	
		嶺南中学校校舎 外	H16	2004	18	B	B	A	A	A	91	
嶺南中学校屋内運動場		H16	2004	18	B	B	A	A	A	91		
富山小中一貫校舎 外		H26	2014	8	A	A	A	A	A	100		
富山小中一貫校屋内運動場 武道館		H26	2014	8	A	A	A	A	A	100		
内房学校給食センター		H22	2010	12	B	B	A	A	A	91		
給食センター		外房学校給食センター	R3	2021	-	-	-	-	-	-	-	
		炊飯センター	H16	2004	18	-	-	-	-	-	-	
	朝夷学校給食センター	H4	1992	30	B	B	B	B	B	75		
	三芳ALT住宅	H7	1995	27	B	B	B	B	B	75		
その他学校教育施設	三芳スクールバス車庫	S62	1987	35	C	C	B	B	B	62		
	白浜ALT住宅	S61	1986	36	B	B	B	B	B	75		
	丸山ALT住宅	S61	1986	36	B	A	B	B	B	82		
	富浦子ども園	H27	2015	7	A	A	A	A	A	100		
子育て支援施設	幼稚園・子ども園	富山子ども園	H28	2016	6	A	A	A	A	A	100	
		三芳子ども園	H26	2014	8	A	A	A	A	A	100	
		白浜幼稚園	S53	1978	44	B	C	C	C	C	43	
		千倉子ども園	S57	1982	40	A	A	A	A	A	100	
		嶺南子ども園	H30	2018	4	A	A	A	A	A	100	
		子育て支援センター	子育て支援センター「ほのぼの」	H12	2000	22	B	B	-	-	-	75
	その他子育て支援施設	富浦園児通園バス車庫	-	-	-	C	C	B	B	B	62	
		三芳学童保育所	R4	2022	-	A	A	A	A	A	100	
		保健施設	三芳保健福祉センター	H14	2002	20	-	-	-	-	-	-
			ちくちく介護予防センター「ゆらり」	H15	2003	19	B	B	B	B	B	75
千倉保健センター	H16		2004	18	B	B	C	A	B	65		
保健・福祉施設	高齢者福祉施設	富山小規模特別養護老人ホーム	S53	1978	44	A	A	B	B	B	84	
		三芳保健福祉倉庫(旧三芳学童保育所)	H10	1998	24	C	C	B	B	B	62	
	その他保健福祉施設	千倉社会福祉センター	S52	1977	45	C	B	A	A	A	88	
		旧七浦幼稚園	H14	2002	20	A	A	A	A	A	100	
		旧七浦小学校	H13	2001	21	A	A	A	A	A	100	
		旧南幼稚園	H18	2006	16	B	B	A	A	A	91	
		和田地域福祉センター「やすらぎ」	H9	1997	25	A	A	A	A	A	100	
		南房総市役所(本館・別館1 外)	S55	1980	42	A	A	A	A	A	100	
		三芳分庁舎・地域センター	H16	2004	18	B	B	B	B	B	75	
		白浜地域センター	S56	1981	41	B	B	B	B	B	75	
行政機関	庁舎	朝夷行政センター	H24	2012	10	B	B	B	B	C	71	
		丸山分庁舎・地域センター	S50	1975	47	C	C	D	C	C	29	
		消防団第1支団第1分団詰所	R2	2020	2	A	A	A	A	A	100	
		消防団第1支団第1分団車庫	R2	2020	2	A	A	A	A	A	100	
		消防団第1支団第2分団車庫	S54	1979	43	C	D	C	C	C	31	
		消防団第1支団第2分団詰所	S58	1983	39	D	C	B	B	B	59	
	消防施設	消防団第1支団第3分団詰所	R3	2021	1	A	A	A	A	A	100	
		消防団第2支団第1分団詰所	S61	1986	36	B	C	B	B	B	65	
		消防団第2支団第2分団詰所	H6	1994	28	B	B	B	B	B	75	
		消防団第2支団第3分団詰所	R2	2020	2	A	A	A	A	A	100	
		消防団第2支団第4分団詰所	H15	2003	19	A	A	A	A	A	100	
		消防団第2支団第6分団詰所	H10	1998	24	B	B	B	B	B	75	
		消防団第3支団第1分団詰所	H10	1998	24	B	B	B	B	B	75	
		消防団第3支団第2分団詰所	H8	1996	26	B	B	B	B	B	75	
		消防団第3支団第3分団詰所	H6	1994	28	B	B	B	B	B	75	
		消防団第4支団第1分団詰所	H28	2016	6	A	A	A	A	A	100	
		消防団第4支団第2分団詰所	H17	2005	17	A	B	B	A	A	84	
		消防団第4支団第3分団詰所	H25	2013	9	A	A	A	A	A	100	
		消防団第4支団第4分団詰所	H11	1999	23	B	B	B	B	B	75	
		消防団第4支団第5分団詰所	H26	2014	8	A	A	A	A	A	100	
		消防団第5支団第1分団詰所	H24	2012	10	A	A	A	A	A	100	
		消防団第5支団第1分団2号車詰所	S61	1986	36	D	D	D	D	D	10	
		消防団第5支団第2分団詰所	S53	1978	44	C	C	C	C	C	40	
		消防団第5支団第3分団詰所	S51	1976	46	D	D	D	C	C	18	
		消防団第5支団第4分団詰所	H7	1995	27	B	C	C	B	B	52	
		消防団第5支団第5分団詰所	H26	2014	8	A	A	A	A	A	100	

		消防団第6支団第1分団詰所	S63	1988	34	A	A	B	B	B	84
		消防団第6支団第1分団大井詰所	H10	1998	24	A	A	B	A	A	91
		消防団第6支団第1分団大井車庫	S62	1987	35	A	A	B	B	B	84
		消防団第6支団第2分団詰所	H30	2018	4	A	A	A	A	A	100
		消防団第6支団第3分団詰所	H1	1989	33	C	A	B	A	A	86
		消防団第6支団第4分団詰所	R3	2021	-	A	A	B	A	A	91
		消防団第6支団第5分団詰所	S61	1986	36	B	C	B	B	B	65
		消防団第7支団第1分団詰所	S63	1988	34	B	B	B	B	B	75
		消防団第7支団第2分団詰所	S57	1982	40	B	B	B	B	B	75
		消防団第7支団第3分団第1部詰所	H1	1989	33	B	B	B	B	B	75
		消防団第7支団第3分団第2部詰所	S60	1985	37	B	B	B	B	B	75
		消防団第7支団第4分団第1部詰所	H29	2017	5	A	A	A	A	A	100
		消防団第2支団旧第5分団詰所	H16	2004	18	D	C	C	B	B	46
		消防団第6支団旧第4分団詰所	S55	1980	42	A	A	B	A	A	91
		消防団第7支団第4分団第1部旧詰所	H2	1990	32	B	B	B	B	B	75
		八東防災倉庫	R3	2021	1	A	A	A	A	A	100
		防災行政無線中継局(局舎) 箇所数:4箇所	H26	2014	8	A	A	A	A	A	100
		防犯灯 基数:7,673基	-	-	-	-	-	-	A	-	100
		消火栓 箇所数917箇所	-	-	-	-	-	-	-	A	100
		防火水槽 箇所数795箇所	-	-	-	-	-	-	-	A	100
市営住宅	市営住宅	市営住宅原岡団地	R2	2020	2	A	A	A	A	A	100
		千田黒潮団地	H7	1995	27	A	A	B	B	B	84
		吹代団地A	H6	1994	28	B	B	B	B	B	75
		吹代団地B	H8	1996	26	B	B	B	B	B	75
		市営住宅南三原団地	H3	1991	31	A	A	B	B	B	84
公園	公園	伏姫「籠穴」四阿外	H9	1997	25	B	B	B	B	B	75
		高崎公園 四阿	H2	1990	32	B	B	B	B	B	75
		水仙遊歩道 四阿	-	-	-	C	B	B	B	B	72
		磯笛公園 四阿外	-	-	-	C	B	B	B	B	72
		原児童遊園(休憩所(四阿))	H5	1993	29	B	-	-	-	-	75
		魚見根公園 四阿	S60	1985	37	B	B	B	B	B	75
		南千倉児童遊園(休憩所)	S60	1985	37	B	-	-	-	-	75
		ふれあいの里 管理棟	H10	1998	24	A	A	A	A	A	100
		花の広場公園「花夢花夢」(トイレ・倉庫、シェルター)	H11	1999	23	C	B	B	B	B	72
		花園ポケットパーク 倉庫外	H5	1993	29	B	B	B	B	B	75
		お花畑「花園」 四阿	S63	1988	34	B	B	B	B	B	75
		花園広場 管理室外	S62	1987	35	D	D	D	D	D	10
		抱湖園 四阿	H6	1994	28	B	B	-	-	-	75
供給処理施設	清掃センター	白浜清掃センター 積替施設	S56	1981	41	B	B	B	B	B	75
		千倉清掃センター 資源ごみ倉庫外	S46	1971	51	C	B	B	B	B	72
		千倉清掃センター事務所 外	R1	2019	3	A	A	A	A	A	100
		和田最終処分場	H10	1998	24	B	C	B	B	B	-
		千倉清掃センター最終処分場	H9	1997	25	B	B	B	B	B	75
		可燃ごみ中継施設	R8	2026	-	-	-	-	-	-	-
		資源ごみストックヤード	R8	2026	-	-	-	-	-	-	-
	衛生センター	千倉衛生センター(し尿処理施設、事務所、車庫)	S59	1984	38	B	B	B	A	C	74
		水処理センター	R5	2023	-	-	-	-	-	-	-
	雑排水処理施設	岡本川雑排水共同処理施設	H3	1991	31	B	B	B	B	B	75
		白浜雑排水共同処理施設	S59	1984	38	-	B	-	C	B	66
		豊岡海岸山丈下トイレ	S62	1987	35	C	B	B	B	B	72
		逢島トイレ	H1	1989	33	C	C	B	B	B	62
		原岡フラワーフェームトイレ	H3	1991	31	B	B	B	B	B	75
		原岡海岸第1休憩所脇トイレ	S63	1988	34	C	B	B	B	B	72
		原岡棧橋トイレ	H4	1992	30	B	B	B	B	B	75
		富浦海岸線休憩施設(多田良炊事場)トイレ	H5	1993	29	B	B	B	B	B	75
		多田良北浜海岸公衆トイレ(休憩所上)	H1	1989	33	B	B	B	B	B	75
		多田良西浜海岸トイレ	H4	1992	30	B	B	B	B	B	75
		久枝中央監視所トイレ	H3	1991	31	B	B	B	B	B	75
		久枝第1監視所トイレ	H2	1990	32	B	B	B	B	B	75
		久枝駐車場トイレ	H18	2006	16	B	B	B	B	B	75
		久枝中央ステージ北側トイレ	H18	2006	16	B	B	B	B	B	75
		文京学園下駐車場トイレ	H2	1990	32	B	B	B	B	B	75
		高崎監視所トイレ	H3	1991	31	B	B	B	B	B	75
		福満寺トイレ	H8	1996	26	B	B	B	B	B	75
		平久里天神社トイレ	H7	1995	27	B	B	B	B	B	75
		御殿山登山口トイレ	H15	2003	19	B	B	B	B	B	75
		吉井農村公園トイレ	H21	2009	13	B	B	B	B	A	78
		大日山遊歩道トイレ	H15	2003	19	B	B	B	B	B	75
		沢山不動遊歩道トイレ	H9	1997	25	B	B	B	B	B	75
		中堰遊歩道トイレ	H13	2001	21	B	B	B	B	B	75
		滝田城址駐車場トイレ	-	-	-	B	C	B	B	B	65
		乙浜漁港東トイレ	H11	1999	23	B	B	B	B	B	75

		塩浦海水浴場トイレ	H13	2001	21	B	B	B	B	B	75
		名倉海水浴場トイレ	H3	1991	31	B	B	B	B	B	75
		小戸児童遊園トイレ	H6	1994	28	A	B	-	-	-	81
		磯笛公園トイレ	H16	2004	18	B	B	B	B	B	75
		青木海岸トイレ	H5	1993	29	B	B	B	B	B	75
		野島東駐車場トイレ	S62	1987	35	B	B	B	B	B	75
		フローラルホール前海岸トイレ	H7	1995	27	B	B	B	B	B	75
		長尾川親水公園トイレ	H7	1995	27	B	B	B	B	B	75
		根本海岸トイレ	H14	2002	20	B	B	B	B	B	75
		白間津花のパーキング観光トイレ	H9	1997	25	B	B	B	B	B	75
		白間津海岸線トイレ	H22	2010	12	B	B	B	B	B	75
		南千倉海水浴場水洗式公衆トイレ	H2	1990	32	B	B	B	B	B	75
		浜ノ郷公衆トイレ	H21	2009	13	B	B	B	B	B	75
		千倉駅前観光トイレ	H14	2002	20	B	B	B	B	B	75
		千歳駅前観光トイレ	H14	2003	19	B	B	B	B	B	75
		大貫観光トイレ	H15	2003	19	B	B	B	B	B	75
		御殿山ハイキングコース トイレ	H2	1990	32	B	B	B	B	B	75
		海琴駐車場トイレ	H8	1996	26	B	B	B	B	B	75
		花嫁街道駐車場バイオトイレ	H9	1997	25	B	B	B	B	B	75
	旧学校施設	旧忽戸小学校	S53	1978	44	C	B	B	B	B	72
		旧北三原幼稚園	S58	1983	39	C	B	B	B	B	72
		旧富浦幼稚園倉庫	S57	1982	40	B	B	B	B	B	75
		旧丸山保育所	S56	1981	41	D	D	B	B	B	51
	公共交通関連施設	旧嶺南中学校和田校舎	H3	1991	31	B	B	A	A	A	91
		富浦駅駐輪場	H3	1991	31	C	-	B	B	B	71
		富浦駅コミュニティ施設	H6	1994	28	C	B	B	B	B	72
		岩井駅北側自転車駐輪場	H11	1999	23	B	-	-	-	-	75
		岩井駅西側自転車駐輪場	H11	1999	23	B	-	-	-	-	75
		岩井駅南側自転車駐輪場	H10	1998	24	B	-	-	-	-	75
		とみうら枇杷倶楽部バス待合所	H17	2005	17	B	B	B	B	B	75
		富楽里高速バス停留所	H25	2013	9	A	A	-	-	-	100
		安房白浜駅	H29	2017	5	A	A	A	A	A	100
		千倉駅前駐輪場	H20	2008	14	B	-	-	-	-	75
		千倉駅舎	H19	2007	15	A	A	B	B	B	84
		千倉駅バスシェルター	H20	2008	14	B	-	-	B	-	75
		千倉駅前バス待合所	H20	2008	14	B	B	B	B	B	75
		朝夷行政センターバス停	H26	2014	8	A	A	A	A	A	100
		南三原駅多目的ホール	H14	2002	20	B	A	B	B	B	82
		和田浦ステーションギャラリー	H7	1995	27	B	B	B	B	B	75
		和田浦駅前公園駐輪場	H28	2016	6	A	-	-	-	-	100
		その他	吉沢水車小屋	H7	1995	27	B	B	B	B	B
	旧吉沢倉庫		-	-	-	B	B	B	B	B	75
	旧白浜フローラルホール		H7	1995	27	B	B	B	B	B	75
	旧フローラルパーク休憩所		H11	1999	23	B	B	B	B	B	75
	旧白浜保健福祉センター「はまゆう」		H11	1999	23	C	B	B	B	B	72
	峰山住宅		H11	1999	23	B	B	C	C	C	53
	安馬谷倉庫		H14	2002	20	A	A	A	A	A	100
	旧丸山農産物直売所		H13	2001	21	B	C	B	B	B	65
	和田地域振興拠点施設（西側倉庫）		H4	1992	30	B	B	B	B	B	75
	和田地域センター 市バス車庫		H8	1996	26	B	B	B	B	B	75
	和田地域センター車庫		H17	2005	17	B	B	B	B	B	75
	野島崎旧観光案内所		H1	1989	33	B	B	B	B	B	75
公営企業施設	病院施設	富山国保病院	S62	1987	33	A	A	B	C	B	80
		医師住宅A	S58	1983	39	B	C	B	B	B	65
		医師住宅B	S63	1988	34	B	B	B	B	B	75
		医師住宅C	H1	1989	33	B	B	B	B	B	75
		医師住宅D	H14	2002	20	A	A	B	B	B	84
		富山国保病院健診センター（旧富山保健福祉センター）	H14	2002	18	A	A	B	B	B	84

4.2 施設ソフト面の現状

(1) 施設利用状況について

令和4年度における施設の利用状況は表4-2のとおりです。

表4-2 施設利用状況一覧

分類区分	施設名	延床面積 (㎡)	建設年度	利用状況		
				利用人数	利用者	
市民文化系施設	集会所	とみうら元気倶楽部 (コミュニティ施設、倉庫)	1606.52	H17	10,661	市内・近郊市町在住者
		富山平群コミュニティセンター	770.20	H1	664	市内・近郊市町在住者
		富山岩井コミュニティセンター	1240.80	S57	10,776	市内・近郊市町在住者
		富山自然環境活用センター	792.21	S57	-	市内・近郊市町在住者
		三芳農村環境改善センター	2659.47	S57	19,220	サークル・会議利用者
		旧滝田公民館	440.93	S57	2,794	市内・近郊市町在住者
		旧上滝田公民館	344.78	S62	-	地元区へ無償貸付
		白浜コミュニティセンター (コミュニティ施設、駐輪場)	1230.64	H27	9,342	市内・近郊市町在住者
		丸山公民館	1675.97	S50	5,979	サークル・会議利用者
		千歳ミーティングハウス	112.60	H22	45	市内・近郊市町在住者
		和田地域交流拠点施設 (コミュニティセンター)	1870.48	S62	4,694	市内・近郊市町在住者
		旧北三原多目的研修集会施設	378.40	S58	-	地元区へ無償貸付
社会教育系施設	図書館	南房総市図書館	593.81	S62	30,217	市民、在勤、在学者
	民俗資料館	白浜民俗資料収集室	94.39	H2	-	施設管理者
	生涯学習施設	大房岬自然の家	4540.43	S54	22,356	小中学生
スポーツ・レクリエーション・観光施設	グラウンド	富山多目的運動場 (観覧席・倉庫)	61.38	H17	3,752	市内者・市外者
		富山岩井運動場 (ベンチ・本部席・倉庫・トイレ・ダッグアウト)	69.10	R1	3,584	市内者・市外者
		白浜運動広場 (倉庫・トイレ)	37.36	S59	-	市内者・市外者
		千倉総合運動公園 管理事務所	347.31	S59	14,580	市内者・市外者
		千倉総合運動公園 (野球場・トイレ・倉庫)	29.50	S59	-	市内者・市外者
		千倉総合運動公園 (野球場本部席・観覧席)	195.84	H21	-	市内者・市外者
		丸山運動広場 (クラブハウス、倉庫・トイレ)	575.00	S60	8,123	市内者・市外者
		和田コミュニティ運動広場 (倉庫・トイレ)	28.63	H23	1,121	市内者・市外者
	体育館	富浦体育館	2623.00	S56	17,156	市内者・市外者
		富山ふれあいスポーツセンター	3500.04	H5	21,229	市内者・市外者
		富山岩井体育館	1082.00	S60	6,825	市内者・市外者
		富山平群体育館	1030.00	S61	1,346	市内者・市外者
		三芳国民体育館	330.09	S54	-	市内者・市外者
		白浜体育館	683.93	S63	863	市内者・市外者
		千倉 B&G 海洋センター	1708.09	S60	7,939	市内者・市外者
		千倉七浦体育館	785.00	H14	518	市内者・市外者
		千倉忽戸体育館	660.00	S51	415	市内者・市外者
		丸山体育館	2308.00	S61	12,147	市内者・市外者
		丸山児童体育館	458.91	S51	3,521	市内者・市外者
		嶺南和田体育館 青潮館外	1962.92	H10	17,449	市内者・市外者
		和田体育館	822.99	H1	1,610	市内者・市外者
	テニスコート	富浦テニスコート	-	S56	3,659	市内者・市外者
		三芳テニスコート	-	S55	5,647	市内者・市外者
		千倉総合運動公園テニスコート トイレ	29.50	S59	3,618	市内者・市外者
	ゲートボール場	三芳ゲートボール場	-	H25	857	市内者・市外者
		千歳ゲートボール場	-	H22	-	市内者・市外者
	その他	三芳弓道場	357.41	S59	643	市内者・市外者

育施設	三芳柔剣道場	505.50	S53	2,016	市内者・市外者	
	千倉弓道場	55.89	S52	1,418	市内者・市外者	
キャンプ場	根本キャンプ場（案内所・炊事場・トイレ）	75.55	S57	-	市内者・市外者	
プール	千倉 B&G 海洋センター 屋内プール場	875.00	S60	4,688	市内者・市外者	
海水浴場施設	南無谷南海岸休憩所（トイレ、倉庫）	50.26	H3	-	市内者・市外者	
	豊岡海岸休憩所トイレ	9.66	H2	-	市内者・市外者	
	原岡海岸第1休憩所	267.23	H1	-	市内者・市外者	
	多田良北浜海岸休憩所	45.00	H18	-	市内者・市外者	
	富浦海岸線休憩施設（多田良炊事場）	37.26	H4	-	市内者・市外者	
	久枝第1監視所	27.34	S62	-	市内者・市外者	
	久枝中央監視所	37.20	S59	-	市内者・市外者	
	高崎監視所	25.20	S60	-	市内者・市外者	
	南千倉海水浴場監視所	34.74	S52	-	市内者・市外者	
	南千倉海水浴場休憩施設	20.25	H3	-	市内者・市外者	
	瀬戸浜海水浴場監視所	48.91	H22	-	市内者・市外者	
	和田浦ビーチ 監視所 外	70.76	H5	-	市内者・市外者	
観光振興施設	富浦観光倉庫	19.87	R2	-	施設管理者	
	岩井観光倉庫	59.62	R3	-	施設管理者	
	富山展望台 外	7.45	H7	-	市内者・市外者	
	白浜観光倉庫	62.00	H3	-	施設管理者	
	白間津花即売場	150.00	H10	-	市内者・市外者	
	御殿山ハイキングコース 四阿	27.04	H2	-	市内者・市外者	
	丸山交流体験センター テラス	272.09	H16	-	民間事業者に貸付	
	旧自然の宿「くすの木」	879.14	H9	1,401	市内者・市外者	
観光案内所	観光インフォメーションセンター	115.93	H25	25,839	市内者・市外者	
	富浦駅交通便利施設（観光案内所）	32.57	H3	-	市内者・市外者	
	富山ウォーキングセンター	200.95	H8	2,443	市内者・市外者	
産業系施設	とみうら枇杷倶楽部	1456.00	H5	598,490	市内者・市外者	
	とみうら花倶楽部（東側・西側トイレ）	45.99	H5	-	市内者・市外者	
	富楽里とみやま	1707.95	H14	281,156	市内者・市外者	
	富楽里とみやま倉庫	99.37	R2	-	市内者・市外者	
	三芳鄙の里物産センター	634.56	H5	299,000	市内者・市外者	
	三芳鄙の里交流センター	699.70	H11	-	市内者・市外者	
	白浜活性化施設「花の情報館」	633.00	H17	44,403	市内者・市外者	
	千倉黒潮物産センター	1789.02	H9	279,710	市内者・市外者	
	ちくら潮風王国 倉庫	28.70	-	-	市内者・市外者	
	シェイクスピアカントリーパーク	1495.34	H8	5,620	市内者・市外者	
	ローズマリー公園（事務所、トイレ、展望台、西側トイレ、はなまる市場）	807.08	H24	135,037	市内者・市外者	
	和田地域振興拠点施設（拠点施設、トイレ）	642.61	H24	117,753	市内者・市外者	
	牧場	富山畜産ふれあい牧場 休憩所 外	1464.70	H11	185	市内・近郊市町在住者
	農業加工施設	富山農産物加工施設	177.20	H3	181	市内者
		三芳かあさんの味工場	752.10	H2	193	市内・近郊市町在住者
		三芳乳製品加工施設	370.90	H5	-	市内者
		和田学校給食センター	509.00	S61	-	施設管理者
		和田農産物加工施設	132.50	H13	412	市内者
農業支援施設	公設いちご園農機具倉庫	65.00	-	-	施設管理者	
	吉井農作業準備休憩施設	99.37	H15	344	市内者・市外者	
	白井農作業準備休憩施設	92.33	H16	97	市内者	
	三芳新規就農支援施設	289.41	H12	-	新規就農者	
	流通拠点施設	984.13	H7	2,935	市場関係者・加工事業者	
	三芳家畜ふん尿処理施設 機械室棟外	917.16	H15	150	市内者	
	三芳農業機械銀行倉庫	92.75	H6	-	施設管理者	
農業者健康管理施設「やすらぎの家」	652.00	S57	-	（株）野生動物保護管理事務所		

		丸山川左岸土地改良区事務所	34.72	S57	-	施設管理者
商工振興施設		富浦ビジターサービスセンター	466.75	H10	-	市内者・市外者
		富山商工会館	78.25	H4	317	内房商工会会員
		経済振興施設(旧平群保育所)	450.25	S54	-	㈱南房コーポレーション
		経済振興施設(旧三芳保育所)	636.38	S57	-	維栄電子日本㈱
		経済振興施設(旧長尾幼稚園)	369.00	S37	-	合同会社 WOULD
		経済振興施設(旧長尾小学校)	729.00	S27	-	合同会社 WOULD
		経済振興施設(旧千倉保育所)	777.32	H12	-	施設管理者
		経済振興施設貸事務所	1721.89	R2	-	㈱インターコム R&D センター
学校教育系施設	小学校	富浦小学校 校舎 外	3312.00	S46	206	児童・教職員
		富浦小学校 屋内運動場	1343.00	H5	206	児童・教職員
		三芳小学校 校舎 外	2854.56	S47	234	児童・教職員
		三芳小学校 屋内運動場 外	779.00	S49	234	児童・教職員
		白浜小学校 校舎 外	3765.00	S49	103	児童・教職員
		白浜小学校 屋内運動場	1247.00	S58	103	児童・教職員
		千倉小学校 校舎 外	4802.06	H19	337	児童・教職員
		千倉小学校 屋内運動場	1084.00	S59	337	児童・教職員
		嶺南小学校 校舎 外	3811.17	H30	324	児童・教職員
	嶺南小学校 屋内運動場	1847.30	H30	324	児童・教職員	
	中学校	富浦中学校 校舎 外	3520.60	S40	119	生徒・教職員
		富浦中学校 屋内運動場	819.00	S41	119	生徒・教職員
		富浦中学校 武道館	964.00	H2	119	生徒・教職員
		三芳中学校 校舎 外	3721.00	S44	118	生徒・教職員
		三芳中学校 屋内運動場	1821.00	S51	118	生徒・教職員
		白浜中学校 校舎	3685.33	H21	76	生徒・教職員
		白浜中学校 屋内運動場	1148.00	H21	76	生徒・教職員
		千倉中学校 校舎 外	6821.00	H3	217	生徒・教職員
		千倉中学校 屋内運動場	2767.00	H4	217	生徒・教職員
	嶺南中学校 校舎 外	4664.11	H16	166	生徒・教職員	
	嶺南中学校 屋内運動場	1154.00	H16	166	生徒・教職員	
	小中一 体化施設	富山小中一貫校 校舎 外	6662.54	H26	338	児童・生徒・教職員
		富山小中一貫校 屋内運動場武道館	2022.18	H26	338	児童・生徒・教職員
	給食セン ター	内房学校給食センター	1098.64	H22	15	栄養士・調理員
		外房学校給食センター	1520.27	R3	18	栄養士・調理員
		炊飯センター	448.16	H16	-	栄養士・調理員
		朝夷学校給食センター	836.34	H4	-	栄養士・調理員
	その他の 施設	三芳 ALT 住宅	84.46	H7	1	ALT 教諭
		三芳スクールバス車庫	308.25	S62	4	運転手・乗務員
		白浜 ALT 住宅	108.00	S61	1	ALT 教諭
丸山 ALT 住宅		92.75	S61	1	ALT 教諭	
子育て支援施設	幼稚園	白浜幼稚園	1104.00	S53	10	園児・教職員
	子ども園	富浦子ども園	1877.27	H27	73	園児・教職員
		富山子ども園	1290.20	H28	56	園児・教職員
		三芳子ども園	2044.01	H26	131	園児・教職員
		千倉子ども園	5213.87	S57	179	園児・教職員
	嶺南子ども園	2120.32	H30	159	園児・教職員	
	学童保 育所	三芳学童保育所	277.38	R4	-	児童・教職員
子育て支 援セン ター	子育て支援センター「ほのぼの」	1042.78	H12	6,873	乳幼児・保護者	
その他施 設	富浦園児通園バス車庫	44.00	-	937	バス乗務員	
保健・福祉施設	保健施設	三芳保健福祉センター	1744.54	H14	1,628	成人検診・母子検診・官庁関係
		ちくら介護予防センター「ゆらり」	660.63	H15	2,581	市内者・市外者
		千倉保健センター	1614.00	H16	13,746	サークル活動・官庁関係
	高齢者福 祉施設	富山小規模特別養護老人ホーム	2189.20	S53	-	施設管理者
	その他保 健福祉施 設	千倉社会福祉センター	827.84	S52	433	市内者
		和田地域福祉センター「やすらぎ」	1273.74	H9	10,391	市内者
		旧七浦小学校	2504.00	H13	-	施設管理者
旧七浦幼稚園		535.00	H14	-	施設管理者	

		旧南幼稚園	540.00	H18	2,711	NPO 団体・市内者・市外者
		三芳保健福祉倉庫 (旧三芳学童保育所)	99.23	H10	-	施設管理者
行政機関	庁舎	南房総市役所 (本館・別館1 外)	5008.31	S55	-	市内・近郊市町在住者
		三芳分庁舎・地域センター	1365.35	H16	-	市内・近郊市町在住者
		白浜地域センター	3261.12	S56	-	市内・近郊市町在住者
		朝夷行政センター	1462.73	H24	-	市内・近郊市町在住者
		丸山分庁舎・地域センター	2465.10	S50	-	市内・近郊市町在住者
	消防施設	消防団第1支団第1分団詰所	84.46	R2	34	消防団員
		消防団第1支団第1分団車庫	34.00	R2	-	消防団員
		消防団第1支団第2分団車庫	62.93	S54	-	消防団員
		消防団第1支団第2分団詰所	49.68	S58	39	消防団員
		消防団第1支団第3分団詰所	89.43	R3	31	消防団員
		消防団第2支団第1分団詰所	160.00	S61	25	消防団員
		消防団第2支団第2分団詰所	125.00	H6	27	消防団員
		消防団第2支団第3分団詰所	97.70	R2	30	消防団員
		消防団第2支団第4分団詰所	104.00	H15	35	消防団員
		消防団第2支団第6分団詰所	86.56	H10	27	消防団員
		消防団第3支団第1分団詰所	77.00	H10	29	消防団員
		消防団第3支団第2分団詰所	86.95	H8	24	消防団員
		消防団第3支団第3分団詰所	70.38	H6	29	消防団員
		消防団第4支団第1分団詰所	96.88	H28	24	消防団員
		消防団第4支団第2分団詰所	94.26	H17	22	消防団員
		消防団第4支団第3分団詰所	96.88	H25	24	消防団員
		消防団第4支団第4分団詰所	86.95	H11	23	消防団員
		消防団第4支団第5分団詰所	96.88	H26	19	消防団員
		消防団第5支団第1分団詰所	96.89	H24	43	消防団員
		消防団第5支団第1分団2号車詰所	34.00	S61	-	消防団員
		消防団第5支団第2分団詰所	101.00	S53	27	消防団員
		消防団第5支団第3分団詰所	79.00	S51	36	消防団員
		消防団第5支団第4分団詰所	37.00	H7	38	消防団員
		消防団第5支団第5分団詰所	96.88	H26	31	消防団員
		消防団第6支団第1分団詰所	80.64	S63	38	消防団員
		消防団第6支団第1分団大井詰所	19.87	H10	-	消防団員
		消防団第6支団第1分団大井車庫	26.88	S62	-	消防団員
		消防団第6支団第2分団詰所	84.46	H30	28	消防団員
		消防団第6支団第3分団詰所	70.38	H1	30	消防団員
		消防団第6支団第4分団詰所	94.67	R3	30	消防団員
		消防団第6支団第5分団詰所	72.96	S61	-	消防団員
		消防団第7支団第1分団詰所	57.44	S63	27	消防団員
		消防団第7支団第2分団詰所	57.83	S57	30	消防団員
		消防団第7支団第3分団第1部詰所	52.62	H1	41	消防団員
		消防団第7支団第3分団第2部詰所	41.40	S60	-	消防団員
		消防団第7支団第4分団第1部詰所	96.88	H29	30	消防団員
		消防団第2支団旧第5分団詰所	104.00	H16	-	消防団員
	消防団第6支団旧第4分団詰所	68.15	S55	-	消防団員	
	消防団第7支団第4分団第1部旧詰所	87.43	H2	-	消防団員	
	八束防災倉庫	40.12	R3	-	施設管理者	
	防災行政無線中継局	4.00	H26	-	施設管理者	
	市営住宅	市営住宅	市営住宅原岡団地	659.16	R2	12
千田黒潮団地			625.28	H7	8	入居者
吹代団地 A			947.59	H6	12	入居者
吹代団地 B			451.44	H8	6	入居者
市営住宅南三原団地			938.10	H3	12	入居者
公園	公園	伏姫「籠穴」 四阿外	14.00	H9	-	市内者・市外者
		高崎公園 四阿	6.62	H2	-	市内者・市外者
		水仙遊歩道 四阿	7.45	-	-	市内者・市外者
		磯笛公園 四阿外	-	-	-	市内者・市外者

		原児童遊園 休憩所 (四阿)	7.45	H5	-	市内者・市外者	
		魚見根公園 四阿	6.62	S60	-	市内者・市外者	
		南千倉児童遊園 休憩所	7.48	S60	-	市内者・市外者	
		ふれあいの里 管理棟	39.75	H10	-	市内者・市外者	
		花の広場公園「花夢花夢」(トイレ・倉庫、シェルター)	132.00	H11	-	市内者・市外者	
		花園ポケットパーク 倉庫外	46.00	H5	-	市内者・市外者	
		お花畑「花園」 四阿	4.00	S63	-	市内者・市外者	
		花園広場 管理室外	89.21	S62	-	市内者・市外者	
		抱湖園 四阿	59.00	H6	-	市内者・市外者	
供給処理施設	清掃センター	白浜清掃センター 積替施設	1523.93	S56	22,955	市内者 (搬入者数)	
		千倉清掃センター 資源ごみ倉庫外	1981.09	S46	18,514	市内者 (搬入者数)	
		千倉清掃センター 事務所 外	180.48	R1	-	施設管理者	
		千倉清掃センター 最終処分場	269.59	H9	-	施設管理者	
		和田最終処分場	283.75	H10	-	施設管理者	
	衛生センター	千倉衛生センター (し尿処理施設、事務所、車庫)	2607.00	S59	22,505	市内者 (外房地区人口)	
	雑排水処理施設	岡本川雑排水共同処理施設	165.00	H3	-	施設管理者	
		白浜雑排水共同処理施設	113.62	S59	-	施設管理者	
	その他	公衆トイレ	豊岡海岸山丈下トイレ	9.66	S62	-	市内者・市外者
			逢島トイレ	47.00	H1	-	市内者・市外者
原岡フラワーファームトイレ			52.16	H3	-	市内者・市外者	
原岡海岸第1休憩所脇トイレ			9.66	S63	-	市内者・市外者	
原岡棧橋トイレ			40.66	H4	-	市内者・市外者	
富浦海岸線休憩施設 (多田良炊事場) トイレ			40.66	H5	-	市内者・市外者	
多田良北浜海岸公衆トイレ (休憩所上)			9.66	H1	-	市内者・市外者	
多田良西浜海岸トイレ			10.80	H4	-	市内者・市外者	
久枝中央監視所トイレ			31.21	H3	-	市内者・市外者	
久枝第1監視所トイレ			31.21	H2	-	市内者・市外者	
久枝駐車場トイレ			10.91	H18	-	市内者・市外者	
久枝中央ステージ北側トイレ			44.73	H18	-	市内者・市外者	
文京学園下駐車場トイレ			31.21	H2	-	市内者・市外者	
高崎監視所トイレ			19.20	H3	-	市内者・市外者	
福満寺トイレ			19.44	H8	-	市内者・市外者	
平久里天神社トイレ			23.13	H7	-	市内者・市外者	
御殿山登山口トイレ			13.00	H15	-	市内者・市外者	
吉井農村公園トイレ			8.28	H21	-	市内者・市外者	
大日山遊歩道トイレ			14.91	H15	-	市内者・市外者	
沢山不動遊歩道トイレ			5.40	H9	-	市内者・市外者	
中堰遊歩道トイレ			3.29	H13	-	市内者・市外者	
滝田城址駐車場トイレ			6.00	-	-	市内者・市外者	
乙浜漁港東トイレ			14.43	H11	-	市内者・市外者	
塩浦海水浴場トイレ			37.78	H13	-	市内者・市外者	
名倉海水浴場トイレ			12.50	H3	-	市内者・市外者	
小戸児童遊園トイレ			5.76	H6	-	市内者・市外者	
磯笛公園トイレ			38.11	H16	-	市内者・市外者	
青木海岸トイレ			72.00	H5	-	市内者・市外者	
野島東駐車場トイレ			33.00	S62	-	市内者・市外者	
フローラルホール前海岸トイレ			38.44	H7	-	市内者・市外者	
長尾川親水公園トイレ			8.33	H7	-	市内者・市外者	
根本海岸トイレ			47.56	H14	-	市内者・市外者	
白間津花のパーキング観光トイレ			82.00	H9	-	市内者・市外者	
白間津海岸線トイレ			40.72	H22	-	市内者・市外者	
南千倉海水浴場水洗式公衆トイレ			25.94	H2	-	市内者・市外者	
浜ノ郷公衆トイレ			13.52	H21	-	市内者・市外者	
千倉駅前観光トイレ			26.70	H14	-	市内者・市外者	
千歳駅前観光トイレ			20.28	H14	-	市内者・市外者	
大貫観光トイレ			16.42	H15	-	市内者・市外者	
御殿山ハイキングコース トイレ			1.62	H2	-	市内者・市外者	
海発駐車場トイレ			43.20	H8	-	市内者・市外者	

	花嫁街道駐車場バイオトイレ	5.40	H9	-	市内者・市外者	
旧学校施設	旧忽戸小学校	3250.00	S53	-	施設管理者	
	旧北三原幼稚園	334.00	S58	-	施設管理者	
	旧富浦幼稚園倉庫	25.00	S57	-	施設管理者	
	旧丸山保育所	437.22	S56	-	施設管理者	
	旧嶺南中学校和田校舎	3897.00	H3	-	施設管理者	
公共交通関係	富浦駅駐輪場	160.16	H3	10,804	市内者・鉄道利用者	
	富浦駅コミュニティ施設	63.94	H6	56,210	市内者・鉄道利用者	
	岩井駅北側自転車駐輪場	45.10	H11	2,628	市内者・鉄道利用者	
	岩井駅西側自転車駐輪場	42.21	H11	3,212	市内者・鉄道利用者	
	岩井駅南側自転車駐輪場	72.94	H10	6,132	市内者・鉄道利用者	
	とみうら枇杷倶楽部バス待合所	18.96	H17	-	高速バス利用者	
	富楽里高速バス停留所	12.87	H25	-	高速バス利用者	
	安房白浜駅	95.08	H29	10,954	市内者・バス利用者	
	千倉駅前駐輪場	62.44	H20	15,476	市内者・鉄道利用者	
	千倉駅舎	150.94	H19	89,425	市内者・バス利用者・鉄道利用者	
	千倉駅バスシェルター	11.06	H20	14,489	市内者・バス利用者	
	千倉駅前バス待合所	14.90	H20	14,489	市内者・バス利用者	
	朝夷行政センターバス停	14.90	H26	716	高速バス利用者	
	南三原駅多目的ホール	67.00	H14	143,810	市内者・鉄道利用者	
	和田浦ステーションギャラリー	108.93	H7	22,265	市内者・鉄道利用者	
和田浦駅前公園駐輪場	40.23	H28	3,504	市内者・鉄道利用者		
その他	吉沢水車小屋	12.00	H7	-	市内者・市外者	
	旧吉沢倉庫	69.02	-	-	施設管理者	
	旧白浜フローラルホール	2897.60	H7	3,366	市内者・市外者	
	旧フローラルパーク休憩所	136.42	H11	-	施設管理者	
	旧白浜保健福祉センター「はまゆう」	1437.46	H11	7,964	市内者・市外者	
	峰山住宅	89.80	H11	-	地元自治会に有償貸付	
	安馬谷倉庫	117.78	H14	-	施設管理者	
	旧丸山農産物直売所	258.00	H13	-	株JAS	
	和田地域振興拠点施設 西側倉庫	193.28	H4	-	施設管理者	
	和田地域センター 市バス車庫	62.52	H8	-	施設管理者	
	和田地域センター車庫	210.00	H17	-	施設管理者	
	野島崎旧観光案内所	41.83	H1	-	施設管理者	
公営企業施設	水道施設	白浜浄水場	277.00	S41	-	施設管理者
		小向浄水場	1074.10	S52	-	施設管理者
		富山浄水場	150.00	S48	-	施設管理者
		第四配水池	-	1974	-	施設管理者
		第六配水池	-	1995	-	施設管理者
		白浜配水池	-	1966	-	施設管理者
		千倉第一配水池	-	1976	-	施設管理者
		千倉第二配水池	-	1995	-	施設管理者
		丸山配水池	-	1976	-	施設管理者
	和田配水池	-	1976	-	施設管理者	
	病院施設	富山国保病院	2641.00	S62	-	施設管理者
		医師住宅A	71.05	S58	-	施設管理者
		医師住宅B	104.34	S63	-	施設管理者
		医師住宅C	104.33	H1	-	施設管理者
		医師住宅D	106.00	H14	-	施設管理者
		富山国保病院健診センター（旧富山保健福祉センター）	759.82	H14	-	施設管理者

※「利用者数（人）」欄のみ「-」…利用者はいるが人数を把握していない

※「利用者数（人）」及び「主な利用者」欄が「-」…利用者なし、新設、建設予定施設

(2) 災害時指定避難所について

本計画の対象施設のうち、指定避難所となっている施設は以下のとおりです。

令和5年3月31日時点

表4-3 指定避難所一覧

分類	種別	施設名
市民文化系施設	集会所	とみうら元気倶楽部
		富山平群コミュニティセンター
		三芳農村環境改善センター
		白浜コミュニティセンター
		丸山公民館
		和田コミュニティセンター
		旧北三原多目的研修集会施設
社会教育系施設	生涯学習施設	大房岬自然の家
スポーツ・レクリエーション・観光施設	体育館	富浦体育館
		富山ふれあいスポーツセンター
		富山岩井体育館
		千倉総合運動公園
		千倉七浦体育館
		千倉忽戸体育館
		丸山児童体育館
		嶺南和田体育館
		和田体育館
	観光振興施設	旧自然の宿「くすの木」
学校教育系施設	小学校	富浦小学校校舎 外
		富浦小学校屋内運動場
		三芳小学校校舎 外
		三芳小学校屋内運動場
		白浜小学校校舎 外
		白浜小学校屋内運動場
		千倉小学校校舎 外
		千倉小学校屋内運動場
		嶺南小学校校舎 外
		嶺南小学校屋内運動場
	中学校	富浦中学校校舎 外
		富浦中学校屋内運動場
		富浦中学校武道館
		三芳中学校校舎 外
		三芳中学校屋内運動場
		白浜中学校校舎
		白浜中学校屋内運動場
		千倉中学校校舎 外
		千倉中学校屋内運動場
		嶺南中学校校舎 外
嶺南中学校屋内運動場		
小中一体化施設	富山小中一貫校校舎 外	
	富山小中一貫校屋内運動場武道館	
子育て支援施設	幼稚園・子ども園	富浦子ども園
		富山子ども園
		千倉子ども園
子育て支援センター	子育て支援センター「ほのぼの」	
保健・福祉施設	保健施設	ちくら介護予防センター「ゆらり」

4.3 施設評価による整理

施設評価を参考に、「5. 分類別方針」に各施設の今後の方向性を示します。

特に、施設ハード面の劣化度評価において、広範囲において劣化が進んでいる（健全度 40 以下）、または施設ソフト面において、利用状況が著しく少ない施設については、速やかに取扱方針を決定し、対応を進めます。

なお、解体や改修等の方針が決定するまでの間、安全性の確保、利用状況を考慮しながら維持管理を行い、今後の取扱いを検討します。

5. 分類別方針（令和6年度～令和12年度）

分類	今後の方向性
(1) 市民文化系施設	<p>○とみうら元気倶楽部について、令和6年度に改修工事を予定しています。</p> <p>○千倉地区複合施設（仮）コミュニティセンターの建設を予定しています。</p> <p>○その他既存施設については現状維持とし、利用者ニーズを踏まえ安全性を確保しながら、定期的な点検、修繕による維持管理に努めます。</p>
(2) 社会教育系施設	<p>○図書館について、千倉地区複合施設（仮）図書館の建設を予定しています。新施設完成後の南房総市図書館の転用検討を進めます。</p> <p>○白浜民俗資料収集室、土師部の館について、老朽化に伴い解体撤去を予定しています。</p> <p>○その他既存施設については現状維持とし、利用者ニーズを踏まえ安全性を確保しながら、定期的な点検、修繕による維持管理に努めます。</p>
(3) スポーツ・レクリエーション・観光施設	<p>○千倉総合運動公園、千倉B&G海洋センター、富山多目的運動場について、老朽化にともない改修を予定しています。</p> <p>○プールについて、千倉地区複合施設（仮）通年型プールの建設、千倉B&G海洋センター屋内プール場の解体撤去を予定しています。</p> <p>○千倉忽戸体育館について、施設再編にともない解体撤去を予定しています。</p> <p>○丸山運動広場 倉庫・事務所、白浜体育館、丸山児童体育館について、老朽化が進んでいることから、施設の取扱いについて検討を進めます。</p> <p>○富山展望台について、老朽化に伴い建て替えを予定しています。</p> <p>○千倉弓道場については、千倉総合運動公園に弓道場が設置された場合、解体撤去を予定しています。</p> <p>○その他既存施設については現状維持とし、利用者ニーズを踏まえ安全性を確保しながら、定期的な点検、修繕による維持管理に努めます。</p>
(4) 産業系施設	<p>○道の駅について、道の駅再生計画に基づき、老朽化した道の駅の改修及び総合加工場の建設を予定しています。</p> <p>○その他既存施設については現状維持とし、利用者ニーズを踏まえ安全性を確保しながら、定期的な点検、修繕による維持管理に努めます。</p>
(5) 学校教育系施設	<p>○小中学校施設について、学校施設長寿命化計画に基づき、老朽化した各施設の改修を予定しています。</p> <p>○給食センターについて、内房学校給食センターの厨房機器更新を予定しています。</p> <p>○その他既存施設については現状維持とし、利用者ニーズを踏まえ安全性を確保しながら、定期的な点検、修繕による維持管理に努めます。</p>
(6) 子育て支援施設	<p>○白浜幼稚園について、学校施設長寿命化計画に基づき、改修を予定しています。</p> <p>○子育て支援センター「ほのぼの」について、老朽化に伴い改修を予定しています。</p>
(7) 保健・福祉施設	<p>○千倉社会福祉センターについて、今後見込まれる修繕費等の費用対効果を考慮し、令和6年度解体設計、令和7年度解体撤去を予定しています。</p> <p>○和田地域福祉センター「やすらぎ」は、旧南三原小学校等跡地整備事業と併せた利活用を検討しています。</p> <p>○その他既存施設については現状維持とし、利用者ニーズを踏まえ安全性を確保しながら、定期的な点検、修繕による維持管理に努めます。</p>

(8) 行政機関	<p>○三芳分庁舎・地域センターについて、老朽化にともない改修を予定しています。</p> <p>○消防団詰所について、建築年や海拔等津波移転の必要性また今後の消防団再編を注視し、施設更新を推進します。消火栓、防火水槽等は地域の実情を踏まえ計画的に整備を図ります。</p> <p>○その他既存施設については現状維持とし、利用者ニーズを踏まえ安全性を確保しながら、定期的な点検、修繕による維持管理に努めます。</p>
(9) 市営住宅	<p>○吹代団地、南三原団地、千田黒潮団地について、公営住宅長寿命化計画に基づき、改修を予定しています。</p> <p>○その他既存施設については現状維持とし、利用者ニーズを踏まえ安全性を確保しながら、定期的な点検、修繕による維持管理に努めます。</p>
(10) 公園	<p>○既存施設については現状維持とし、利用者ニーズを踏まえ安全性を確保しながら、定期的な点検、修繕による維持管理に努めます。</p>
(11) 供給処理施設	<p>○ごみ処理広域化事業や今後のごみ処理体制等の方針に基づき、可燃ごみ中継施設及び資源ごみストックヤードを令和6年度から令和8年度にかけて建設します。また、外房地区に自己搬入施設の建設を予定しています。外房地区自己搬入施設の整備が完了した際には、千倉清掃センターは仕様の変更を、白浜清掃センターについては、老朽化しているため解体又は仕様変更を検討しています。</p> <p>○千倉衛生センターは、令和6年1月から南房総市水処理センターが稼働開始したことから、令和6年度から令和7年度にかけて解体します</p> <p>○その他既存施設については現状維持とし、利用者ニーズを踏まえ安全性を確保しながら、定期的な点検、修繕による維持管理に努めます。</p>
(12) その他（インフラ 公営企業除く）	<p>○滝田城址駐車場トイレについて、老朽化にともない解体を予定しています。</p> <p>○旧忽戸小学校について、学校統廃合により解体撤去を予定しています。旧丸山保育所については転用を検討しています。</p> <p>○富浦駅駐輪場について、老朽化にともない更新を予定しています。</p> <p>○その他既存施設については現状維持とし、利用者ニーズを踏まえ安全性を確保しながら、定期的な点検、修繕による維持管理に努めます。</p>

6. 個別計画表

各施設の取扱方針、実施時期、事業費については、長期財政シミュレーションと整合をとり、健全財政の確保はもとより、財政負担の低減及び平準化を図ります。

なお、事業費については、新設、大規模改修、解体などに係る事業費とし、現状維持としている施設の補修や維持経費などの経費は記載していません。また、実施設計を実施するまで事業費を確定することは困難なため、あくまで概算として記載しています。

○公共施設等総合管理計画 個別計画表(財源内訳表)

市民文化系施設												
通し番号	施設名	管理担当課	建築年度	延床面積 (単位:㎡)	取扱方針	実施年度	事業費 (単位:千円)	財源内訳 (単位:千円)				備考
								国県支出金	地方債	その他	一般財源	
<集会所>												
1	とみうら元気倶楽部(コミュニティ施設、倉庫)	市民生活部 市民課	H17	1606.52	大規模改修	R5~6	377,677		339,800	35,777	2,100	R5設計 R6工事
2	富山平群コミュニティセンター	市民生活部 市民課	H1	770.20	現状維持							
3	富山岩井コミュニティセンター	市民生活部 市民課	S57	1240.80	現状維持							
4	富山自然環境活用センター	市民生活部 市民課	S57	792.21	現状維持							
5	三方農村環境改善センター	教育委員会 生涯学習課	S57	2659.47	現状維持							H29~H30 大規模改修
6	旧滝田公民館	市民生活部 市民課	S57	440.93	現状維持							
7	旧上滝田公民館	総務部 管財契約課	S62	344.78	現状維持							
8	白浜コミュニティセンター(コミュニティ施設、駐輪場)	市民生活部 市民課	H27	1230.64	現状維持							
9	千倉地区複合施設(仮)コミュニティセンター	教育委員会 生涯学習課	R7	—	新設	R3~7	2,699,844		2,524,600	133,028	42,216	事業費は、千倉地区複合施設(仮)図書館を含む
10	丸山公民館	教育委員会 生涯学習課	S50	1675.97	大規模改修	R2~6						R2耐震診断を実施 事業費は丸山分庁舎・地域センターを含む
11	千歳ミーティングハウス	保健福祉部 高齢者支援課	H22	112.60	現状維持							
12	和田地域交流拠点施設(コミュニティセンター)	市民生活部 市民課	S62	1870.48	現状維持							
13	旧北三原多目的研修集会施設	総務部 管財契約課	S58	378.40	現状維持							
集 計							3,077,521		2,864,400	168,805	44,316	

○公共施設等総合管理計画 個別計画表(財源内訳表)

社会教育系施設												
通し番号	施設名	管理担当課	建築年度	延床面積 (単位:m ²)	取扱方針	実施年度	事業費 (単位:千円)	財源内訳 (単位:千円)				備考
								国県支出金	地方債	その他	一般財源	
<図書館>												
1	南房総市図書館	教育委員会 生涯学習課	S62	593.81	転用検討							
2	千倉地区複合施設(仮)図書館	教育委員会 生涯学習課	R7	—	新設	R3~7						事業費は、千倉地区複合施設(仮)コミュニティセンターに含む
<民俗資料館>												
3	白浜民俗資料収集室	教育委員会 生涯学習課	H2	94.39	解体撤去	R7	2,850				2,850	
<生涯学習施設>												
4	大房岬自然の家	教育委員会 生涯学習課	S54	4540.43	現状維持							
5	土師部の館	教育委員会 生涯学習課	H10	122.56	解体撤去	R8	7,370			7,370		
集 計							10,220			7,370	2,850	

○公共施設等総合管理計画 個別計画表(財源内訳表)

スポーツ・レクリエーション・観光施設												
通し番号	施設名	管理担当課	建築年度	延床面積 (単位:㎡)	取扱方針	実施年度	事業費 (単位:千円)	財源内訳 (単位:千円)				備考
								国県支出金	地方債	その他	一般財源	
<グラウンド>												
1	富山多目的運動場 観覧席・倉庫	教育委員会生涯学習課	H17	61.38	大規模改修	R3~6	145,141		129,100	15,830	211	グラウンド面積:9,000㎡ R3照明改修 R4グラウンド改修設計 R6グラウンド改修
2	富山岩井運動場 ベンチ・本部席・倉庫・トイレ	教育委員会生涯学習課	R1	69.10	現状維持							グラウンド面積:7,120.1㎡
3	白浜運動広場 倉庫・トイレ	教育委員会生涯学習課	S59	37.36	現状維持							
4	千倉総合運動公園管理事務所	教育委員会生涯学習課	S59	347.31	解体撤去	R5~7						事業費は千倉総合運動公園野球場・トイレ・倉庫に含む
5	千倉総合運動公園野球場・トイレ・倉庫	教育委員会生涯学習課	S59	29.50	大規模改修	R5~7	814,206		725,400	82,777	6,029	グラウンド面積:11,828㎡ 事業費は千倉総合運動公園テニスコート・トイレを含む
6	千倉総合運動公園 野球場本部席・観覧席	教育委員会生涯学習課	H21	195.84	大規模改修	R5~7						事業費は千倉総合運動公園野球場・トイレ・倉庫に含む
7	丸山運動広場(倶楽部ハウス・倉庫・トイレ)	教育委員会生涯学習課	S60	575.00	現状維持							
8	和田コミュニティ運動広場 倉庫・トイレ	教育委員会生涯学習課	H23	28.63	現状維持							
<体育館>												
9	富浦体育館	教育委員会生涯学習課	S56	2623.00	現状維持							
10	富山ふれあいスポーツセンター	教育委員会生涯学習課	H5	3500.04	現状維持							H30~R3 大規模改修
11	富山岩井体育館	教育委員会生涯学習課	S60	1082.00	現状維持							
12	富山平群体育館	教育委員会学校再編整備課	S61	1030.00	解体撤去	R6	117,624		111,700	5,924		旧平群小学校跡地における公園整備と一体で実施
13	三方国民体育館	教育委員会生涯学習課	S54	330.09	現状維持							
14	白浜体育館	教育委員会生涯学習課	S63	683.93	現状維持							
15	千倉B&G海洋センター	教育委員会生涯学習課	S60	1708.09	大規模改修	R5~7						事業費は千倉総合運動公園野球場・トイレ・倉庫に含む
16	千倉七浦体育館	教育委員会生涯学習課	H14	785.00	現状維持							
17	千倉忽戸体育館	教育委員会生涯学習課	S51	660.00	解体撤去	R14						事業費は、千倉地区複合施設(仮)コミュニティセンターに含む(計画期間外のため参考)
18	丸山体育館	教育委員会生涯学習課	S61	2308.00	現状維持							
19	丸山児童体育館	教育委員会生涯学習課	S51	458.91	現状維持							
20	嶺南和田体育館・青潮館	教育委員会生涯学習課	H10	1962.92	現状維持							R2 改修

○公共施設等総合管理計画 個別計画表(財源内訳表)

スポーツ・レクリエーション・観光施設												
通し番号	施設名	管理担当課	建築年度	延床面積 (単位:㎡)	取扱方針	実施年度	事業費 (単位:千円)	財源内訳 (単位:千円)				備考
								国県支出金	地方債	その他	一般財源	
21	和田体育館	教育委員会生涯学習課	H1	822.99	現状維持							R1~R3 改修
<テニスコート>												
22	富浦テニスコート	教育委員会生涯学習課	S56	—	現状維持							
23	三芳テニスコート	教育委員会生涯学習課	S55	—	現状維持							
24	千倉総合運動公園 テニスコート・トイレ	教育委員会生涯学習課	S59	29.50	大規模改修	R5~7						テニスコート面積:2106㎡ 事業費は千倉総合運動公園 野球場・トイレ・倉庫に含む
<ゲートボール場>												
25	三芳ゲートボール場	保健福祉部高齢者支援課	H25	—	現状維持							
26	千歳ゲートボール場	保健福祉部高齢者支援課	H22	—	現状維持							
<その他体育施設>												
27	三芳弓道場	教育委員会生涯学習課	S59	357.41	現状維持							
28	三芳柔剣道場	教育委員会生涯学習課	S53	505.50	現状維持							
29	千倉弓道場	保健福祉部社会福祉課	S52	55.89	現状維持							
<キャンプ場>												
30	根本キャンプ場 案内所	商工観光部観光プロモーション課	S57	75.55	現状維持							
<プール>												
31	千倉B&G海洋センター 屋内プール場	教育委員会生涯学習課	S60	875.00	解体撤去	R15						(計画期間外のため参考)
32	千倉地区複合施設(仮)通年型プール	教育委員会生涯学習課	R14	—	新設	R14						千倉地区複合施設(仮)Ⅱ期工 事で実施予定(計画期間外 のため参考)
<海水浴場施設>												
33	南無谷南海岸休憩所(トイレ・倉庫)	商工観光部観光プロモーション課	H3	50.26	現状維持							
34	豊岡海岸休憩所トイレ	商工観光部観光プロモーション課	H2	9.66	現状維持							
35	原岡海岸第1休憩所	商工観光部観光プロモーション課	H1	267.23	現状維持							
36	多田良北浜海岸休憩所	商工観光部観光プロモーション課	H18	45.00	現状維持							
37	富浦海岸線休憩施設(多田良炊事場)	商工観光部観光プロモーション課	H4	37.26	現状維持							
38	久枝第1監視所	商工観光部観光プロモーション課	S62	27.34	現状維持							R4~R5 大規模改修

○公共施設等総合管理計画 個別計画表(財源内訳表)

スポーツ・レクリエーション・観光施設												
通し番号	施設名	管理担当課	建築年度	延床面積 (単位:㎡)	取扱方針	実施年度	事業費 (単位:千円)	財源内訳 (単位:千円)				備考
								国県支出金	地方債	その他	一般財源	
39	久枝中央監視所	商工観光部 観光プロモーション課	S59	37.20	現状維持							R4~R5 大規模改修
40	高崎監視所	商工観光部 観光プロモーション課	S60	25.20	現状維持							R4~R5 大規模改修
41	南千倉海水浴場監視所	商工観光部 観光プロモーション課	S52	34.74	現状維持							
42	南千倉海水浴場休憩施設	商工観光部 観光プロモーション課	H3	20.25	現状維持							
43	瀬戸浜海水浴場監視所	商工観光部 観光プロモーション課	H22	48.91	現状維持							
44	和田浦ビーチ 監視所 外	商工観光部 観光プロモーション課	H5	70.76	現状維持							
＜観光振興施設＞												
45	富浦観光倉庫	商工観光部 観光プロモーション課	R2	19.87	現状維持							
46	岩井観光倉庫	商工観光部 観光プロモーション課	R3	59.62	現状維持							R3 改修工事
47	富山展望台 外	商工観光部 観光プロモーション課	H7	7.45	更新	R5~6	29,590		29,500		90	R5測量、設計 R6工事監理、解体工事、建設工事
48	白浜観光倉庫	商工観光部 観光プロモーション課	H3	62.00	現状維持							
49	白間津花即売場	商工観光部 観光プロモーション課	H10	150.00	現状維持							
50	御殿山ハイキングコース 四阿	商工観光部 観光プロモーション課	H2	27.04	現状維持							
51	丸山交流体験センター・テラス	農林水産部 農林水産課	H16	272.09	現状維持							
52	旧自然の宿「くすの木」	商工観光部 観光プロモーション課	H9	879.14	現状維持							民間貸与
＜観光案内所＞												
53	観光インフォメーションセンター	商工観光部 観光プロモーション課	H25	115.93	現状維持							
54	富浦駅交通利便施設(観光案内所)	商工観光部 観光プロモーション課	H3	32.57	現状維持							
55	富山ウォーキングセンター	商工観光部 観光プロモーション課	H8	200.95	現状維持							
集 計							1,106,561		995,700	104,531	6,330	

○公共施設等総合管理計画 個別計画表(財源内訳表)

産業系施設		財源内訳										備 考
No.	施設名	管理担当課	建築年度	延床面積 (単位:m ²)	取扱方針	実施年度	事業費 (単位:千円)	(単位:千円)				
								国県支出金	地方債	その他	一般財源	
<道の駅>												
1	とみうら枇杷倶楽部	商工観光部 観光プロモーション課	H5	1456.00	大規模改修	R4~7	556,440		540,500	15,765	175	R4~R5 設計 R5~R7 改修工事
2	とみうら花倶楽部 東側・西側トイレ	商工観光部 観光プロモーション課	H5	45.99	現状維持							
3	富楽里とみやま	商工観光部 観光プロモーション課	H14	1707.95	現状維持							R2~R5大規模改修
4	富楽里とみやま倉庫	商工観光部 観光プロモーション課	R2	99.37	現状維持							
5	三芳郡の里物産センター	商工観光部 観光プロモーション課	H5	634.56	現状維持							R3~5大規模改修
6	三芳郡の里交流センター	商工観光部 観光プロモーション課	H11	699.70	現状維持							R3~5大規模改修
7	白浜活性化施設「花の情報館」	農林水産部 農林水産課	H17	633.00	現状維持							
8	千倉黒潮物産センター	商工観光部 観光プロモーション課	H9	1789.02	大規模改修	R7~9	321,767		321,700		67	
9	ちくら・潮風王国倉庫	商工観光部 観光プロモーション課	-	28.70	現状維持							
10	シェークスピアカントリーパーク	商工観光部 観光プロモーション課	H8	1495.34	現状維持							
11	ローズマリー公園(事務所・トイレ・展望台・西側トイレ・はなまる市場)	商工観光部 観光プロモーション課	H24	807.08	現状維持							
12	和田地域振興拠点施設	商工観光部 観光プロモーション課	H24	642.61	現状維持							
13	総合加工場	商工観光部 観光プロモーション課	R6	-	新設	R3~6	1,297,544	500,000	736,300	49,717	11,527	予定延べ床面積 約952.2㎡
<牧場>												
14	富山畜産ふれあい牧場 休憩所 外	農林水産部 農林水産課	H11	1464.70	現状維持							
<農業加工施設>												
15	富山農産物加工施設	農林水産部 農林水産課	H3	177.20	現状維持							
16	三芳かあさんの味工場	農林水産部 農林水産課	H2	752.10	現状維持							
17	三芳乳製品加工施設	商工観光部 観光プロモーション課	H5	370.90	転用検討	R3~6						総合加工場の設置後に転用を検討する
18	和田農産物加工施設	農林水産部 農林水産課	H13	132.50	現状維持							
19	和田学校給食センター	農林水産部 地域資源再生課	S61	509.00	現状維持							
20	有害鳥獣処理施設	農林水産部 農林水産課	R7	-	新設	R6~R7	116,570	52,500	64,000		70	R6設計 R7建設工事

○公共施設等総合管理計画 個別計画表(財源内訳表)

産業系施設		財源内訳										備 考
区分番号	施設名	管理担当課	建築年度	延床面積 (単位:m ²)	取扱方針	実施年度	事業費 (単位:千円)	(単位:千円)				
								国庫支出金	地方債	その他	一般財源	
＜農業支援施設＞												
21	公設いちご園農機具倉庫	商工観光部 観光 プロモーション課	-	65.00	現状維持							
22	吉井農作業準備休憩施設	農林水産部 農林 水産課	H15	99.37	現状維持							
23	白井農作業準備休憩施設	農林水産部 農林 水産課	H16	92.33	現状維持							
24	三芳新規就農支援施設	農林水産部 地域 資源再生課	H12	289.41	現状維持							
25	流通拠点施設	農林水産部 地域 資源再生課	H7	984.13	現状維持							
26	三芳家畜ふん尿処理施設 機械室棟外	農林水産部 農林 水産課	H15	917.16	現状維持							
27	三芳農業機械銀行倉庫	農林水産部 農林 水産課	H6	92.75	現状維持							
28	丸山川左岸土地改良区 事務所	農林水産部 農林 水産課	S57	34.72	現状維持							
29	農業者健康管理施設「や すらぎの家」	農林水産部 農林 水産課	S57	652.00	現状維持							
＜商工振興施設＞												
30	富浦ビジターサービスセ ンター	商工観光部 商工 課	H10	466.75	現状維持							
31	富山商工会館	商工観光部 商工 課	H4	78.25	現状維持							
32	経済振興施設(旧平群保 育所)	商工観光部 観光 プロモーション課	S54	450.25	現状維持							民間貸与
33	経済振興施設(旧三芳保 育所)	商工観光部 商工 課	S57	636.38	現状維持							
34	経済振興施設(旧長尾幼 稚園)	商工観光部 商工 課	S37	369.00	現状維持							
35	経済振興施設(旧長尾小 学校)	商工観光部 商工 課	S27	729.00	現状維持							
36	経済振興施設(旧千倉保 育所)	商工観光部 商工 課	H12	777.32	設備改修	R6	25,406			25,406		R6変電設備更新
37	経済振興施設貸事務所	商工観光部 商工 課	R2	1721.89	設備改修	R6	5,940			5,940		R6玄関改修
集 計							2,323,667	552,500	1,662,500	96,828	11,839	

○公共施設等総合管理計画 個別計画表(財源内訳表)

学校教育系施設			※小学校、中学校、小中一体化施設、幼稚園、子ども園については別途個別計画あり ※学校教育系施設の延床面積は施設全体を掲載、学校長寿命化計画は200㎡以上を記載									
通し番号	施設名	管理担当課	建築年度	延床面積 (単位:㎡)	取扱方針	実施年度	事業費 (単位:千円)	財源内訳 (単位:千円)				備考
								国庫支出金	地方債	その他	一般財源	
<小学校>												
1	富浦小学校校舎 外	教育委員会 学校再編整備課	S46	3312.00	予防改修 長寿命化改修	R7~8 R10~12	174,736 136,053	31,255 14,488	125,400 93,900	18,081 27,665		国庫支出金:学校施設環境改善交付金 その他:公共施設等再編整備基金繰入金 R7~8:管理特別教室棟 R10~12・13:普通教室棟
2	富浦小学校屋内運動場	教育委員会 学校再編整備課	H5	1343.00	現状維持							R3~R4 部位修繕
3	三芳小学校校舎 外	教育委員会 学校再編整備課	S47	2854.56	現状維持							R元~R3 大規模改修
4	三芳小学校屋内運動場	教育委員会 学校再編整備課	S49	779.00	現状維持							R2~R3 大規模改修
5	白浜小学校校舎 外	教育委員会 学校再編整備課	S49	3765.00	長寿命化改修	R9~12	943,610	70,178	674,300	199,132		国庫支出金:学校施設環境改善交付金 その他:公共施設等再編整備基金繰入金
6	白浜小学校屋内運動場 外	教育委員会 学校再編整備課	S58	1247.00	長寿命化改修	R11~12	19,912		13,400	6,512		国庫支出金:学校施設環境改善交付金 その他:公共施設等再編整備基金繰入金
7	千倉小学校校舎 外	教育委員会 学校再編整備課	H19	4802.06	予防改修	R8~9 R10~11	366,697 90,289	65,592 16,149	225,700 55,500	75,405 18,640		国庫支出金:学校施設環境改善交付金 その他:公共施設等再編整備基金繰入金 R8~R9:管理普通特別教室棟 R10~R11:旧幼稚園棟
8	千倉小学校屋内運動場	教育委員会 学校再編整備課	S59	1084.00	現状維持							
9	嶺南小学校校舎 外	教育委員会 学校再編整備課	H30	3811.17	現状維持							
10	嶺南小学校屋内運動場	教育委員会 学校再編整備課	H30	1847.30	現状維持							
<中学校>												
11	富浦中学校校舎 外	教育委員会 学校再編整備課	S40	3520.60	長寿命化改修	R9~12	669,476	128,530	439,400	101,546		国庫支出金:学校施設環境改善交付金 その他:公共施設等再編整備基金繰入金
12	富浦中学校屋内運動場	教育委員会 学校再編整備課	S41	819.00	改築 長寿命化改修	R11~12	26,898		18,600	8,298		国庫支出金:学校施設環境改善交付金 その他:公共施設等再編整備基金繰入金 R11~R12・13屋体+部室倉庫 R13事業費:182,763
13	富浦中学校武道館	教育委員会 学校再編整備課	H2	964.00	現状維持							
14	三芳中学校校舎 外	教育委員会 学校再編整備課	S44	3721.00	現状維持							R1~R3 大規模改修
15	三芳中学校屋内運動場	教育委員会 学校再編整備課	S51	1821.00	現状維持							H29~R1 大規模改修
16	白浜中学校校舎	教育委員会 学校再編整備課	H21	3685.23	転用検討							
17	白浜中学校屋内運動場	教育委員会 学校再編整備課	H21	1148.00	転用							社会体育施設利用

○公共施設等総合管理計画 個別計画表(財源内訳表)

学校教育系施設			※小学校、中学校、小中一体化施設、幼稚園、子ども園については別途個別計画あり ※学校教育系施設の延床面積は施設全体を掲載、学校長寿命化計画は200㎡以上を記載									
通し番号	施設名	管理担当課	建築年度	延床面積 (単位:㎡)	取扱方針	実施年度	事業費 (単位:千円)	財源内訳 (単位:千円)				備考
								国庫支出金	地方債	その他	一般財源	
18	千倉中学校校舎 外	教育委員会 学校再編整備課	H3	6821.00	現状維持							R2~R4 大規模改修
19	千倉中学校屋内運動場	教育委員会 学校再編整備課	H4	2767.00	現状維持							
20	嶺南中学校校舎 外	教育委員会 学校再編整備課	H16	4664.11	予防改修	R5~7	392,909	57,232	244,100	91,577		国庫支出金:学校施設環境改善交付金 その他:公共施設等再編整備基金繰入金
21	嶺南中学校屋内運動場	教育委員会 学校再編整備課	H16	1154.00	予防改修	R7~8	103,151	19,852	62,300	20,999		国庫支出金:学校施設環境改善交付金 その他:公共施設等再編整備基金繰入金
＜小中一体化施設＞												
22	富山小中一貫校校舎 外	教育委員会 学校再編整備課	H26	6662.54	現状維持							
23	富山小中一貫校屋内運動場武道館	教育委員会 学校再編整備課	H26	2022.18	現状維持							
＜給食センター＞												
24	内房学校給食センター	教育委員会 教育総務課	H22	1098.64	厨房機器等更新	R5~12	366,775		203,900	22,676	140,199	耐用年数経過機器の更新
25	外房学校給食センター	教育委員会 教育総務課	R3	1520.27	現状維持							R3新設
26	炊飯センター	教育委員会 教育総務課	H16	448.16	現状維持							R4 改修工事
27	朝夷学校給食センター	教育委員会 教育総務課	H4	836.34	解体撤去							R3~5解体撤去
＜その他学校教育施設＞												
28	三芳ALT住宅	教育委員会 教育総務課	H7	84.46	現状維持							
29	三芳スクールバス車庫	教育委員会 教育総務課	S62	308.25	現状維持							
29	白浜ALT住宅	教育委員会 教育総務課	S61	108.00	現状維持							
30	丸山ALT住宅	教育委員会 教育総務課	S61	92.75	現状維持							
集 計							3,290,506	403,276	2,156,500	590,531	140,199	

○公共施設等総合管理計画 個別計画表(財源内訳表)

子育て支援施設			※幼稚園、子ども園については別途個別計画あり									
通し番号	施設名	管理担当課	建築年度	延床面積 (単位:m ²)	取扱方針	実施年度	事業費 (単位:千円)	財源内訳 (単位:千円)				備考
								国庫支出金	地方債	その他	一般財源	
<幼稚園・子ども園>												
1	富浦子ども園	教育委員会 学校再編整備課	H27	1877.27	現状維持							
2	富山子ども園	教育委員会 学校再編整備課	H28	1290.20	現状維持							
3	三芳子ども園	教育委員会 学校再編整備課	H26	2044.01	現状維持							
4	白浜幼稚園	教育委員会 学校再編整備課	S53	1104.00	長寿命化改修	R9~12	292,818	46,517	83,600	162,701		国庫支出金:学校施設環境改善交付金 その他:公共施設等再編整備基金繰入金
5	千倉子ども園	教育委員会 学校再編整備課	S57	5213.87	現状維持							
6	嶺南子ども園	教育委員会 学校再編整備課	H30	2120.32	現状維持							
<子育て支援センター>												
7	子育て支援センター「ほのほの」	教育委員会 子ども教育課	H12	1042.78	大規模改修	R5~6	146,894		132,100	13,918	876	R5 設計 R6 改修工事
<その他子育て支援施設>												
8	富浦園児通園バス車庫	総務部 企画財政課	-	44.00	現状維持							
9	三芳学童保育所	教育委員会 子ども教育課	R4	277.38	現状維持							R4新設
集 計							439,712	46,517	215,700	176,619	876	

○公共施設等総合管理計画 個別計画表(財源内訳表)

保健・福祉施設												
通し番号	施設名	管理担当課	建築年度	延床面積 (単位:㎡)	取扱方針	実施年度	事業費 (単位:千円)	財源内訳 (単位:千円)				備考
								国県支出金	地方債	その他	一般財源	
<保健施設>												
1	三芳保健福祉センター	保健福祉部 健康推進課	H14	1744.54	現状維持							R2～R4 大規模改修
2	ちくら介護予防センター「ゆらり」	保健福祉部 高齢者支援課	H15	660.63	現状維持							指定管理
3	千倉保健センター	保健福祉部 健康推進課	H16	1614.00	現状維持							
<高齢者福祉施設>												
4	富山小規模特別養護老人ホーム	保健福祉部 高齢者支援課	S53	2189.20	現状維持							民間貸与
<その他保健福祉施設>												
5	三芳保健福祉倉庫(旧三芳学童保育所)	保健福祉部 健康推進課	H10	99.23	現状維持							
6	千倉社会福祉センター	保健福祉部 社会福祉課	S52	827.84	解体撤去	R6～R7	60,440			55,963	4,477	R6設計 R7解体工事
7	旧七浦幼稚園	保健福祉部 健康推進課	H14	535.00	現状維持							民間貸与
8	旧七浦小学校	保健福祉部 健康推進課	H13	2504.00	現状維持							民間貸与
9	旧南幼稚園	保健福祉部 社会福祉課	H18	540.00	現状維持							民間貸与
10	和田地域福祉センター「やすらぎ」	保健福祉部 社会福祉課	H9	1273.74	現状維持							H30～R1 大規模改修
集 計							60,440			55,963	4,477	

○公共施設等総合管理計画 個別計画表(財源内訳表)

行政機関			財源内訳										備 考
通し番号	施 設 名	管理担当課	建築年度	延床面積 (単位:㎡)	取扱方針	実施年度	事業費 (単位:千円)	(単位:千円)					
								国県支出金	地方債	その他	一般財源		
<庁舎>													
1	南房総市役所本館・別館1 外	総務部 管財契約課	S55	5008.31	現状維持								H29～R2 本館1・別館1大規模改修
2	三芳分庁舎・地域センター	総務部 管財契約課	H16	1365.35	長寿命化改修	R7～9	215,080		188,400	25,900	780		R6年度中に長寿命化改修内容の検討・確認
3	白浜地域センター	総務部 管財契約課	S56	3261.12	現状維持								白浜コミセンへ機能移転検討 文書館へ転用
4	朝夷行政センター	総務部 管財契約課	H24	1462.73	現状維持								
5	丸山分庁舎・地域センター	総務部 管財契約課	S50	2465.10	大規模改修	R2～6	956,929		920,700	9,459	26,770		R2耐震診断を実施 事業費は丸山公民館を含む その他:公共施設等再編整備 基金繰入金
<消防施設>													
6	消防団第1支団第1分団詰所	市民生活部 消防防災課	R2	84.46	現状維持								
7	消防団第1支団第1分団車庫	市民生活部 消防防災課	R2	34.00	現状維持								
8	消防団第1支団第2分団車庫	市民生活部 消防防災課	S54	62.93	更新	R7	8,000		8,000				R7更新
9	消防団第1支団第2分団詰所	市民生活部 消防防災課	S58	49.68	現状維持								R3～R5更新
10	消防団第1支団第3分団詰所	市民生活部 消防防災課	R3	89.43	現状維持								
11	消防団第2支団第1分団詰所	市民生活部 消防防災課	S61	160.00	現状維持								
12	消防団第2支団第2分団詰所	市民生活部 消防防災課	H6	125.00	現状維持								
13	消防団第2支団第3分団詰所	市民生活部 消防防災課	R2	97.70	現状維持								
14	消防団第2支団第4分団詰所	市民生活部 消防防災課	H15	104.00	現状維持								
15	消防団第2支団第6分団詰所	市民生活部 消防防災課	H10	86.56	現状維持								倉庫含む
16	消防団第3支団第1分団詰所	市民生活部 消防防災課	H10	77.00	現状維持								
17	消防団第3支団第2分団詰所	市民生活部 消防防災課	H8	86.95	現状維持								
18	消防団第3支団第3分団詰所	市民生活部 消防防災課	H6	70.38	現状維持								
19	消防団第4支団第1分団詰所	市民生活部 消防防災課	H28	96.88	現状維持								
20	消防団第4支団第2分団詰所	市民生活部 消防防災課	H17	94.26	現状維持								

○公共施設等総合管理計画 個別計画表(財源内訳表)

行政機関			建築年度	延床面積 (単位:㎡)	取扱方針	実施年度	事業費 (単位:千円)	財源内訳 (単位:千円)				備 考
通し番号	施設名	管理担当課						国庫支出金	地方債	その他	一般財源	
21	消防団第4支団第3分団詰所	市民生活部 消防防災課	H25	96.88	現状維持							
22	消防団第4支団第4分団詰所	市民生活部 消防防災課	H11	86.95	現状維持							
23	消防団第4支団第5分団詰所	市民生活部 消防防災課	H26	96.88	現状維持							
24	消防団第5支団第1分団詰所	市民生活部 消防防災課	H24	96.89	現状維持							
25	消防団第5支団第1分団2号車詰所	市民生活部 消防防災課	S61	34.00	現状維持							
26	消防団第5支団第2分団詰所	市民生活部 消防防災課	S53	101.00	更新	R7~9	39,200	2,245	36,900		55	
27	消防団第5支団第3分団詰所	市民生活部 消防防災課	S51	79.00	更新	R3~5	52,502	2,287	50,000		215	
28	消防団第5支団第4分団詰所	市民生活部 消防防災課	H7	37.00	更新	R8~10	39,200	2,245	36,900		55	旧忽戸小学校の転用検討状況による
29	消防団第5支団第5分団詰所	市民生活部 消防防災課	H26	96.88	現状維持							
30	消防団第6支団第1分団詰所	市民生活部 消防防災課	S63	80.64	現状維持							
31	消防団第6支団第1分団大井詰所	市民生活部 消防防災課	H10	19.87	現状維持							
32	消防団第6支団第1分団大井車庫	市民生活部 消防防災課	S62	26.88	現状維持							
33	消防団第6支団第2分団詰所	市民生活部 消防防災課	H30	84.46	現状維持							
34	消防団第6支団第3分団詰所	市民生活部 消防防災課	H1	70.38	現状維持							
35	消防団第6支団第4分団詰所	市民生活部 消防防災課	R3	94.67	現状維持							
36	消防団第6支団第5分団詰所	市民生活部 消防防災課	S61	72.96	解体撤去							R4解体撤去
37	消防団第7支団第1分団詰所	市民生活部 消防防災課	S63	57.44	現状維持							
38	消防団第7支団第2分団詰所	市民生活部 消防防災課	S57	57.83	現状維持							
39	消防団第7支団第3分団第1部詰所	市民生活部 消防防災課	H1	52.62	現状維持							
40	消防団第7支団第3分団第2部詰所	市民生活部 消防防災課	S60	41.40	現状維持							

○公共施設等総合管理計画 個別計画表(財源内訳表)

行政機関														
通し番号	施設名	管理担当課	建築年度	延床面積 (単位:㎡)	取扱方針	実施年度	事業費 (単位:千円)	財源内訳 (単位:千円)				備考		
								国県支出金	地方債	その他	一般財源			
41	消防団第7支団第4分団第1部詰所	市民生活部 消防防災課	H29	96.88	現状維持									
42	消防団第2支団旧第5分団詰所	市民生活部 消防防災課	H16	104.00	現状維持									旧詰所
43	消防団第6支団旧第4分団詰所	市民生活部 消防防災課	S55	68.15	解体撤去									旧詰所 R5解体撤去
44	消防団第7支団第4分団第1部旧詰所	市民生活部 消防防災課	H2	87.43	解体撤去									旧詰所 R5解体撤去
45	八東防災倉庫	市民生活部 消防防災課	R3	40.12	現状維持									
46	防災行政無線中継局(局舎) 箇所数:4箇所	市民生活部 消防防災課	H26	4.00	更新	R5~R7	482,765	33,825	415,000			33,940		R5操作卓更新 R6基地局・中継局更新 R7再送信子局更新
47	防犯灯 基数:7,673基	建設環境部 建設課	-	-	現状維持									R5 LED防犯灯交換工事
48	消火栓 箇所数:917箇所	市民生活部 消防防災課	-	-	現状維持									
49	防火水槽 箇所数:795箇所	市民生活部 消防防災課	-	-	現状維持									
集 計							1,793,676	40,602	1,655,900	35,359	61,815			

○公共施設等総合管理計画 個別計画表(財源内訳表)

市営住宅			※別途個別計画あり									
通し番号	施設名	管理担当課	建築年度	延床面積 (単位:㎡)	取扱方針	実施年度	事業費 (単位:千円)	財源内訳 (単位:千円)				備考
								国庫支出金	地方債	その他	一般財源	
<市営住宅>												
1	原岡団地	建設環境部 建設課	R2	659.16	現状維持							
2	千田黒潮団地	建設環境部 建設課	H7	625.28	大規模改修	R7~8	9,850	4,432			5,418	国庫支出金:社会資本整備総合交付金 R7~R8 屋根改修・複層ガラス更新
3	吹代団地A	建設環境部 建設課	H6	947.59	大規模改修	R11~12	17,877	8,044			9,833	国庫支出金:社会資本整備総合交付金 R3~R4 外壁改修実施 R11~R12 屋根改修
4	吹代団地B	建設環境部 建設課	H8	451.44	大規模改修	R11~12	9,471	4,261			5,210	国庫支出金:社会資本整備総合交付金 R3~R4 外壁改修実施 R11~R12 屋根改修
5	南三原団地	建設環境部 建設課	H3	938.1	大規模改修	R6 R9~10	31,108	13,997			17,111	国庫支出金:社会資本整備総合交付金 R6 浴槽改修 R9~R10 屋根改修・複層ガラス更新
集 計							68,306	30,734			37,572	

○公共施設等総合管理計画 個別計画表(財源内訳表)

公園												
通し番号	施設名	管理担当課	建築年度	延床面積 (単位:㎡)	取扱方針	実施年度	事業費 (単位:千円)	財源内訳 (単位:千円)				備考
								国県支出金	地方債	その他	一般財源	
<公園>												
1	伏姫「籠穴」四阿外	商工観光部 観光プロモーション課	H9	14.00	現状維持							
2	高崎公園 四阿	商工観光部 観光プロモーション課	H2	6.62	現状維持							
3	水仙遊歩道 四阿	商工観光部 観光プロモーション課	-	7.45	現状維持							
4	磯笛公園 四阿外	商工観光部 観光プロモーション課	-	-	現状維持							
5	原児童遊園 休憩所(四阿)	教育委員会 子ども教育課	H5	7.45	現状維持							
6	魚見根公園 四阿	商工観光部 観光プロモーション課	S60	6.62	現状維持							
7	南千倉児童遊園 休憩所	教育委員会 子ども教育課	S60	7.48	現状維持							
8	ふれあいの里 管理棟	教育委員会 学校再編整備課	H10	39.75	現状維持							
9	花の広場公園「花夢花夢」トイレ・倉庫・シェルター	商工観光部 観光プロモーション課	H11	132.00	現状維持							
10	花園ポケットパーク 倉庫外	商工観光部 観光プロモーション課	H5	46.00	現状維持							
11	お花畑「花園」四阿	商工観光部 観光プロモーション課	S63	4.00	現状維持							
12	花園広場 管理室外	教育委員会 生涯学習課	S62	89.21	現状維持							
13	抱湖園 四阿	農林水産部 農林水産課	H6	59.00	現状維持							
集 計												

○公共施設等総合管理計画 個別計画表(財源内訳表)

供給処理施設			財源内訳										備 考
通し番号	施 設 名	管理担当課	建築年度	延床面積 (単位:㎡)	取扱方針	実施年度	事業費 (単位:千円)	(単位:千円)					
								国県支出金	地方債	その他	一般財源		
＜清掃センター＞													
1	白浜清掃センター(積替施設)	建設環境部 環境保全課	S56	1523.93	解体撤去	R9～10	180,000				180,000	ごみ処理広域化事業や今後のごみ処理体制等の方針により決定	
2	千倉清掃センター(資源ごみ倉庫 外)	建設環境部 環境保全課	S46	1981.09	現状維持								
3	千倉清掃センター(事務所外)	建設環境部 環境保全課	R1	180.48	現状維持								
4	千倉清掃センター最終処分場	建設環境部 環境保全課	H9	269.59	現状維持								
5	和田最終処分場	建設環境部 環境保全課	H10	283.75	解体撤去							R5解体撤去	
6	可燃ごみ中継施設	建設環境部 環境保全課	R8	-	新設	R6～8	2,203,235	640,807	1,175,400	387,028		国庫補助金:循環型社会形成推進交付金 その他:中継施設建設事業負担金(鎭南町)、一般廃棄物処理施設建設基金繰入金	
7	資源ごみストックヤード	建設環境部 環境保全課	R8	-	新設	R6～8	1,350,370	392,753	720,600	237,017		国庫補助金:循環型社会形成推進交付金 その他:中継施設建設事業負担金(鎭南町)、一般廃棄物処理施設建設基金繰入金	
8	外房地区自己搬入施設	建設環境部 環境保全課	R8	-	新設	R6～8	347,061	115,999	207,800	23,262		国庫補助金:循環型社会形成推進交付金 その他:一般廃棄物処理施設建設基金繰入金	
＜衛生センター＞													
9	千倉衛生センター	建設環境部 環境保全課	S59	2607.00	解体撤去	R5～7	427,209			427,209		一般廃棄物処理施設建設基金繰入金	
10	水処理センター	建設環境部 環境保全課	R5	-	現状維持							R3～R5新設 国庫補助金:循環型社会形成推進交付金 その他:新し尿処理施設整備事業負担金(鎭南町)、一般廃棄物処理施設建設基金繰入金(延床面積新設:2,000㎡)	
＜雑排水処理施設＞													
11	岡本川雑排水共同処理施設	建設環境部 環境保全課	H3	165.00	用途廃止							R5用途廃止	
12	白浜雑排水共同処理施設	建設環境部 環境保全課	S59	113.62	現状維持								
集 計							4,507,875	1,149,559	2,103,800	1,074,516	180,000		

○公共施設等総合管理計画 個別計画表(財源内訳表)

公衆トイレ			建築年度	延床面積 (単位:㎡)	取扱方針	実施年度	事業費 (単位:千円)	財源内訳 (単位:千円)				備 考
通し番号	施 設 名	管理担当 課						国県支出金	地方債	その他	一般財源	
1	豊岡海岸山文下トイレ	商工観光部 観光プロモーション課	S62	9.66	現状維持							
2	逢島トイレ	商工観光部 観光プロモーション課	H1	47.00	解体撤去	R6	11,363		11,300		63	R6解体工事
3	原岡フラワーファームトイレ	商工観光部 観光プロモーション課	H3	52.16	現状維持							R4 浄化槽交換工事 (設計、工事監理、工事)
4	原岡海岸第1休憩所脇トイレ	商工観光部 観光プロモーション課	S63	9.66	現状維持							
5	原岡棧橋トイレ	商工観光部 観光プロモーション課	H4	40.66	現状維持							
6	富浦海岸線休憩施設(多田良炊事場)トイレ	商工観光部 観光プロモーション課	H5	40.66	現状維持							
7	多田良北浜海岸公衆トイレ(休憩所上)	商工観光部 観光プロモーション課	H1	9.66	現状維持							
8	多田良西浜海岸トイレ	商工観光部 観光プロモーション課	H4	10.80	現状維持							
9	久枝中央監視所トイレ	商工観光部 観光プロモーション課	H3	31.21	現状維持							
10	久枝第1監視所トイレ	商工観光部 観光プロモーション課	H2	31.21	現状維持							
11	久枝駐車場トイレ	商工観光部 観光プロモーション課	H18	10.91	現状維持							
12	久枝中央ステージ北側トイレ	商工観光部 観光プロモーション課	H18	44.73	現状維持							
13	文京学園下駐車場トイレ	商工観光部 観光プロモーション課	H2	31.21	現状維持							
14	高崎監視所トイレ	商工観光部 観光プロモーション課	H3	19.20	現状維持							
15	福満寺トイレ	商工観光部 観光プロモーション課	H8	19.44	現状維持							
16	平久里天神社トイレ	商工観光部 観光プロモーション課	H7	23.13	現状維持							
17	御殿山登山口トイレ	商工観光部 観光プロモーション課	H15	13.00	現状維持							
18	吉井農村公園トイレ	商工観光部 観光プロモーション課	H21	8.28	現状維持							
19	大日山遊歩道トイレ	商工観光部 観光プロモーション課	H15	14.91	現状維持							
20	沢山不動遊歩道トイレ	商工観光部 観光プロモーション課	H9	5.40	現状維持							

○公共施設等総合管理計画 個別計画表(財源内訳表)

公衆トイレ			建築年度	延床面積 (単位:㎡)	取扱方針	実施年度	事業費 (単位:千円)	財源内訳 (単位:千円)				備 考
通し番号	施 設 名	管理担当 課						国県支出金	地方債	その他	一般財源	
21	中堰遊歩道トイレ	商工観光部 観光プロモーション課	H13	3.29	現状維持							
22	滝田城址駐車場トイレ	教育委員会 生涯学習課	-	6.00	解体撤去	R8	600				600	
23	乙浜漁港東トイレ	商工観光部 観光プロモーション課	H11	14.43	現状維持							
24	塩浦海水浴場トイレ	商工観光部 観光プロモーション課	H13	37.78	現状維持							
25	名倉海水浴場トイレ	商工観光部 観光プロモーション課	H3	12.50	現状維持							
26	小戸児童遊園トイレ	教育委員会 子ども教育課	H6	5.76	現状維持							
27	磯笛公園トイレ	商工観光部 観光プロモーション課	H16	38.11	現状維持							
28	青木海岸トイレ	商工観光部 観光プロモーション課	H5	72.00	現状維持							
29	野島東駐車場トイレ	商工観光部 観光プロモーション課	S62	33.00	現状維持							
30	フローラルホール前海岸トイレ	商工観光部 観光プロモーション課	H7	38.44	現状維持							
31	長尾川親水公園トイレ	商工観光部 観光プロモーション課	H7	8.33	現状維持							
32	根本海岸トイレ	商工観光部 観光プロモーション課	H14	47.56	現状維持							
33	白間津花のパーキング観光トイレ	商工観光部 観光プロモーション課	H9	82.00	現状維持							
34	白間津海岸線トイレ	商工観光部 観光プロモーション課	H22	40.72	現状維持							
35	南千倉海水浴場水洗式公衆トイレ	商工観光部 観光プロモーション課	H2	25.94	現状維持							
36	浜ノ郷公衆トイレ	商工観光部 観光プロモーション課	H21	13.52	現状維持							
37	千倉駅前観光トイレ	商工観光部 観光プロモーション課	H14	26.70	現状維持							
38	千歳駅前観光トイレ	商工観光部 観光プロモーション課	H14	20.28	現状維持							
39	大貫観光トイレ	商工観光部 観光プロモーション課	H15	16.42	現状維持							
40	御殿山ハイキングコーストイレ	商工観光部 観光プロモーション課	H2	1.62	現状維持							

○公共施設等総合管理計画 個別計画表(財源内訳表)

公衆トイレ													
選し番号	施設名	管理担当課	建築年度	延床面積 (単位:㎡)	取扱方針	実施年度	事業費 (単位:千円)	財源内訳 (単位:千円)				備考	
								国県支出金	地方債	その他	一般財源		
41	海発駐車場トイレ	商工観光部 観光プロモーション課	H8	43.20	現状維持								
42	花嫁街道駐車場バイオートイレ	商工観光部 観光プロモーション課	H9	5.40	現状維持								
集 計							11,963		11,300		663		

○公共施設等総合管理計画 個別計画表(財源内訳表)

旧学校施設												
選し番号	施設名	管理担当課	建築年度	延床面積 (単位:㎡)	取扱方針	実施年度	事業費 (単位:千円)	財源内訳 (単位:千円)				備考
								国県支出金	地方債	その他	一般財源	
1	旧忽戸小学校	教育委員会 生涯学習課	S53	3250.00	解体撤去	R6						事業費は、千倉地区複合施設(仮)コミュニティセンターに含む
2	旧北三原幼稚園	教育委員会 学校再編整備課	S58	334.00	解体撤去							R4~5解体撤去
3	旧富浦幼稚園倉庫	教育委員会 子ども教育課	S57	25.00	現状維持							児童遊園内
4	旧丸山保育所	教育委員会 学校再編整備課	S56	437.22	転用検討							
5	旧嶺南中学校和田校舎	教育委員会 学校再編整備課	H3	3897.00	転用							R4用務員宿舎駐輪場解体撤去等 R5変電設備更新等 R5使用貸借契約
集 計												

○公共施設等総合管理計画 個別計画表(財源内訳表)

公共交通関連施設		管理担当課	建築年度	延床面積 (単位:㎡)	取扱方針	実施年度	事業費 (単位:千円)	財源内訳 (単位:千円)				備 考
通し番号	施設名							国県支出金	地方債	その他	一般財源	
1	富浦駅駐輪場	総務部 企画財政課	H3	160.16	更新	R8	10,000			10,000		富浦駅北側の公園管理や駅ロータリー脇の観光案内所の今後の方針に併せて更新予定
2	富浦駅コミュニティ施設	総務部 企画財政課	H6	63.94	長寿命化 改修	R8	10,000			10,000		富浦駅北側の公園管理や駅ロータリー脇の観光案内所の今後の方針に併せて改修予定
3	岩井駅北側自転車駐輪場	総務部 企画財政課	H11	45.10	現状維持							
4	岩井駅西側自転車駐輪場	総務部 企画財政課	H11	42.21	現状維持							
5	岩井駅南側自転車駐輪場	総務部 企画財政課	H10	72.94	現状維持							
6	とみうら枇杷倶楽部バス待合所	総務部 企画財政課	H17	18.96	現状維持							道の駅関連における(仮)バスターミナル整備が事業化された場合、併せて改修等を検討
7	富楽里高速バス停留所	商工観光部 観光プロモーション課	H25	12.87	現状維持							
8	安房白浜駅	総務部 企画財政課	H29	95.08	現状維持							
9	千倉駅前駐輪場	総務部 企画財政課	H20	62.44	現状維持							
10	千倉駅舎	総務部 企画財政課	H19	150.94	現状維持							
11	千倉駅バスシェルター	総務部 企画財政課	H20	11.06	現状維持							
12	千倉駅前バス待合所	総務部 企画財政課	H20	14.90	現状維持							
13	朝夷行政センターバス停	総務部 企画財政課	H26	14.90	現状維持							
14	南三原駅多目的ホール	総務部 企画財政課	H14	67.00	現状維持							
15	和田浦ステーションギャラリー	総務部 企画財政課	H7	108.93	更新	R9	10,000			10,000		
16	和田浦駅前公園駐輪場	総務部 企画財政課	H28	40.23	現状維持							
集 計							30,000			30,000		

○公共施設等総合管理計画 個別計画表(財源内訳表)

その他施設												
通し番号	施設名	管理担当課	建築年度	延床面積 (単位:㎡)	取扱方針	実施年度	事業費 (単位:千円)	財源内訳 (単位:千円)				備考
								国県支出金	地方債	その他	一般財源	
1	吉沢水車小屋	商工観光部 観光プロモーション課	H7	12.00	改修	R6	11,847		11,800		47	R6設計監理、改修工事
2	旧吉沢倉庫	建設環境部 建設課	-	69.02	現状維持							
3	旧白浜フローラルホール	商工観光部 観光プロモーション課	H7	2897.60	現状維持							民間貸与
4	旧フローラルパーク休憩所	商工観光部 観光プロモーション課	H11	136.42	現状維持							民間貸与
5	旧白浜保健福祉センター「はまゆづ」	商工観光部 観光プロモーション課	H11	1437.46	現状維持							民間貸与
6	峰山住宅	総務部 管財契約課	H11	89.80	現状維持							
7	安馬谷倉庫	建設環境部 建設課	H14	117.78	現状維持							
8	旧丸山農産物直売所	農林水産部 農林水産課	H13	258.00	現状維持							
9	振興拠点施設(西側倉庫)	市民生活部 市民課	H4	193.28	現状維持							
10	和田地域センター(市バス車庫)	総務部 管財契約課	H8	62.52	解体							R4解体
11	和田地域センター車庫	市民生活部 市民課	H17	210.00	現状維持							
12	旧白浜観光案内所	商工観光部 観光プロモーション課	H1	41.83	現状維持							
集 計							11,847	0	11,800	0	47	

○公共施設等総合管理計画 個別計画表(財源内訳表)

インフラ			※別途個別計画あり									
通し番号	施設名	管理担当課	建築年度	延床面積 (単位:m)	取扱方針	実施年度	事業費 (単位:千円)	財源内訳 (単位:千円)				備考
								国庫支出金	地方債	その他	一般財源	
1	市内漁港施設 19箇所	農林水産部 農林水産課	-	-	機能保全	R4~R12	63,700	31,850		6,370	25,480	国庫支出金:漁港施設整備費補助金、農山漁村地域整備交付金 その他財源:漁協分担金
2	市道路線数:35 路線延長74,484m	建設環境部 建設課	-	-	舗装修繕	R4~R12	244,388	69,929	100,630		73,829	国庫支出金:社会資本整備交付金
3	市内橋りょう360箇所	建設環境部 建設課	-	-	補修・架替	R4~R12	668,368	344,715	291,200		32,453	国庫支出金:道路メンテナンス事業補助金
4	市内トンネル19箇所	建設環境部 建設課	-	-	補修・更新	R4~R12	133,381	79,455	48,500		5,426	国庫支出金:道路メンテナンス事業補助金
5	農道橋りょう4箇所	農林水産部 農林水産課	-	-	補修・更新	R4~R12	44,647	20,006			24,641	国庫支出金:農山漁村地域整備交付金
6	農道トンネル5箇所	農林水産部 農林水産課	-	-	補修・更新	R4~R12	195,198	97,155	800		97,243	国庫支出金:農山漁村地域整備交付金
7	林道橋りょう11箇所	農林水産部 農林水産課	-	-	補修・更新	R4~R12	120,000	7,000			113,000	国庫支出金:農山漁村地域整備交付金
8	林道トンネル6箇所	農林水産部 農林水産課	-	-	補修・更新	R4~R12	26,800	10,900			15,900	国庫支出金:農山漁村地域整備交付金
9	海岸保全施設4漁港海岸	農林水産部 農林水産課	-	-	補修・更新	R4~R12	1,400				1,400	国庫支出金:海岸メンテナンス事業補助金
集 計							1,497,882	661,010	441,130	6,370	389,372	

○公共施設等総合管理計画 個別計画表(財源内訳表)

公営企業施設			※別途個別計画あり											
通し番号	施設名	管理担当課	建築年度	延床面積 (単位:㎡)	取扱方針	実施年度	事業費 (単位:千円)	財源内訳 (単位:千円)				備考		
								国県支出金	地方債	その他	自己財源			
1	ダム施設:白浜ダム	水道局	S41	-	現状維持									
2	ダム施設:小向ダム	水道局	S51	-	大規模改修	R5~12	410,492		270,000			140,492	R6 表面取水設備更新工事 R6 管理用外部タラップ更新工事 R10 取水塔水門設備更新工事	
3	ダム施設:大谷川ダム	水道局	S49	-	現状維持									
4	上水道施設 白浜浄水場	水道局	S41	-	大規模改修	R5~12	1,135,599		759,000			376,599	R5~R6 中央制御盤更新工事 R7~R8 急速ろ過設備更新工事 R8 水質計装設備更新工事 R9 河川取水ポンプ盤更新工事、管理棟補修 R12 薬品注入設備更新工事	
5	上水道施設 小向浄水場	水道局	S51	-	大規模改修	R4~12	409,362		237,000			172,362	R4 中央制御盤更新工事 R5 取水ポンプ盤更新工事 R5 薬品注入設備更新工事 R7 管理棟補修工事 R8 計器更新工事 R10 水源監視設備設置工事 ※計画期間R4~R16	
6	上水道施設 富山浄水場	水道局	S49	-	大規模改修	R10~12	248,000		161,000			87,000	R11 調整池拡張工事 R11 覆蓋設置工事、取水電動弁更新工事 ※計画期間R10~R19	
7	配水池 第四配水池	水道局	S49	-	大規模改修	R12	2,000					2,000	R13 工業計器更新工事 ※計画期間R12~R13	
8	配水池 第六配水池	水道局	H7	-	大規模改修	R8~9	40,000		25,000			15,000	R13 工業計器更新工事	
9	配水池 白浜配水池	水道局	S41	-	現状維持									
10	配水池 千倉第一配水池	水道局	S51	-	大規模改修	R8~12	29,000		16,000			13,000	R9 工業計器更新工事 R12 分電盤更新工事 ※計画期間R8~R18	
11	配水池 千倉第二配水池	水道局	H7	-	現状維持									
12	配水池 丸山配水池	水道局	S51	-	現状維持									
13	配水池 和田配水池	水道局	S51	-	現状維持									
14	市内浄水配水管 総延長:263,954m	水道局	-	-	大規模改修	R4~R12	1,755,719		942,000			813,719		
15	富山国保病院	国保病院	S62	2641.00	現状維持									
16	医師住宅A	国保病院	S58	71.05	更新	R7	22,000		20,900			1,100		
17	医師住宅B	国保病院	S63	104.34	現状維持									
18	医師住宅C	国保病院	H1	104.33	現状維持									

○公共施設等総合管理計画 個別計画表(財源内訳表)

公営企業施設		※別途個別計画あり											
選し番号	施設名	管理担当課	建築年度	延床面積 (単位:m ²)	取扱方針	実施年度	事業費 (単位:千円)	財源内訳 (単位:千円)				備考	
								国県支出金	地方債	その他	自己財源		
19	医師住宅D	国保病院	H14	106.00	現状維持								
20	富山国保病院健診センター(旧富山保健福祉センター)	国保病院	H14	759.82	現状維持								
集 計							4,052,172		2,430,900		1,621,272		