

発行 南房総市 〒299-2492 千葉県南房総市富浦町青木28番地
編集 秘書広報課 ☎ 0470-33-1002 FAX 0470-20-4591 URL http://www.city.minamiboso.chiba.jp

8月27日発行

10周年
南房総市
2016.3.20



おしらせ

在宅介護世帯支援クーポン券の申請はお済みですか

国の地域住民生活等緊急支援のための交付金を受け、市では、在宅で生活している介護保険の要介護3、要介護4、要介護5の認定者を対象に、市内の商店などで利用できるクーポン券を交付する事業を実施しています。

対象者

平成27年1月1日を基準日とし、当該基準日から引き続き申請日までの間、介護保険の要介護3、要介護4、要介護5の認定者で、介護保険施設などに入所せず、在宅で生活している人。詳しくはお問い合わせください。

交付内容

対象者1人につき3万6千円分のクーポン券(1枚500円券を72枚)

取扱店及び利用期間

登録されている市内の商店などで利用できます。利用期

間は12月31日までです。申請方法など

対象者と思われる人には、既に市から案内および申請用紙を送付しています。必要事項を記入のうえ、市役所に提出してください。なお、申請用紙を紛失された人はご連絡ください。

申請場所

健康支援課、市民課、朝夷行政センター及び各地域センター

申請期間

9月30日(水)まで
健康支援課
☎ 36-11152

子宮頸がん無料検診を実施しています

対象となる人には無料で子宮頸がん検診を受診できるクーポン券を7月中旬に送付しました。

検診を希望する人は医療機関へ直接予約をして受診してください。

対象者

平成27年4月20日時点で市に住民登録がある女性で、次

の①、②、③に該当する人
①平成6年4月2日から平成7年4月1日生まれの人
②25歳・30歳・35歳・40歳の人
※年齢の基準日は平成27年4月1日

③平成25年度に実施されたがん検診推進事業で子宮頸がん検診の無料クーポン券の交付を受けた人

※②、③については、平成22年度から平成26年度に一度も市の実施する子宮頸がん検診を受けていない人になります。

実施医療機関

青木医院・勝山クリニック・亀田クリニック・貴家医院・清川医院・ファミリー産院・亀田ファミリークリニック館山

クーポン有効期限

平成28年2月29日(月)まで
健康支援課
☎ 36-11152



永野台古墳発掘調査
現地説明会

9月13日から9月25日まで、千葉大学文学部考古学研究室が市指定史跡 永野台古墳を発掘調査します。

永野台古墳は古墳時代後期(約1500年前)の遺跡で、安房地域では数少ない埴輪などが過去に出土しています。

次のとおり説明会を開催します。ご参加ください。

主催 千葉大学文学部 考古学研究室

とき 9月22日(火・休)

午後2時から午後4時

ところ 永野台古墳(石堂261-1)

駐車場 市立丸小学校、丸山コミュニティセンター

ご注意 会場周辺にトイレはございません。雨天の場合中止します。



生涯学習課

☎ 46-2963



乳がん検診・子宮頸がん検診の施設検診を実施しています

○乳がん検診
実施期間 平成28年1月30日(土)まで

対象者 30歳以上の女性

○子宮頸がん検診
実施期間 平成28年2月29日(月)まで

対象者 20歳以上の女性
※年齢の基準は平成28年3月31日

まだ受診していない人で検診を希望する人はお申し込みください。

申請 健康支援課
36-11152



オストメイト社会適応訓練講習会

とき 9月19日(土)

正午から午後4時まで

ところ 君津市中央図書館視聴覚室(君津市久保2丁目13番1号)

内容 補装具展示相談・講演

1「障害者福祉制度と介護保険について」講演2「基本的なトーマケアについて」

対象者 オストメイト(人工肛門・人工ぼうこう造設者)およびその家族、ケアマネージャー、ホームヘルパー、ケースワーカー等

費用 無料

申請 千葉県オストミー協会
043-309-7571

訪問看護基礎研修会の開催

訪問看護師として働いてみませんか!

とき 9月5日(土)午後1時30分から午後4時45分まで

ところ 亀田総合病院(鴨川市東町929)

内容 訪問看護の仕事や役割について講義・訪問看護ステーションの紹介や就職相談など

講師 訪問看護認定看護師

受講料 無料

対象者 訪問看護に関心のある未就業、または、転職を希望している看護師

申し込み 電話もしくは協会のホームページよりファクス用紙をダウンロードしてお申し込みください。

申請 (公社)千葉県看護協会

043-245-1712
ホームページ
<http://www.cna.or.jp/>

飼い犬や飼い猫の不妊・去勢手術費用の一部助成

公益社団法人 千葉県獣医師会と公益財団法人 千葉県動物保護管理協会では、抽選により不妊・去勢手術費用の一部(5000円)を助成します。

応募方法 環境保全課、または朝夷行政センター・各地域センター窓口にある「不妊去勢手術助成申込書」により、手術を希望する千葉県獣医師会の会員動物病院で、はがきにゴム印を押してもらって応募してください。

抽選結果は、10月下旬頃にハガキでお知らせします。

※1世帯1頭のみ応募となります。

応募期間 9月20日から9月26日まで

※期間内の消印のみ有効

問 (公社)千葉県獣医師会
043-232-6980

(公社)千葉県動物保護管理協会
043-214-7814

環境保全課
33-1053



1 危険物取扱者試験

試験日 11月22日(日)
会場 千葉県立安房拓心高等学校
受験料 甲種5,000円 乙種3,400円 丙種2,700円
願書受付 (一財)消防試験研究センター千葉県支部
受付期間 電子申請(24時間対応) 9月14日(月)～10月6日(火)
書面申請(土・日・祝を除く) 9月17日(木)～10月9日(金)

2 試験のための受験者講習会

講習日 10月22日(木)
会場 館山市コミュニティセンター
受講料等 6,280円(テキスト代2,680円含む)
* 乙種第4類の問題集は別売(1,660円)
受付期間 9月17日(木)～10月9日(金) 土・日・祝日を除く

3 願書配布及び受験者講習会受付場所

安房郡市消防本部予防課・鴨川消防署・千倉分署・鋸南分署
千倉、鋸南分署は、災害出動時等は講習会受付及び願書配布が出来ない場合があります。

問 安房郡市消防本部予防課 22-2234
(一財)消防試験研究センター千葉県支部 043-268-0381

図書館だより

図書館 40-1120
開館時間 午前9時～午後5時
(水曜のみ 午前9時～午後7時)
休館日 月曜日・祝日・年末年始

〒295-0004 南房総市千倉町瀬戸2340-5 <http://www.city.minamiboso.chiba.jp/0000000999.html>

新着図書紹介

<一般書>

- ・ベトナムの桜
- ・太閤の巨大なる遺命
- ・連鶴
- ・匿名者のためのスピカ
- ・村上さんのところ
- ・悲素
- ・なりたい
- ・水曜日の凱歌
- ・富士山噴火
- ・血の弔旗

平岩 弓枝
岩井三四二
梶 よう子
島本 理生
村上 春樹
帚木 蓬生
畠中 恵
乃南 アサ
高嶋 哲夫
藤田 宜永

<児童書>

- ・どろきょうりゅう 中川ひろたか
- ・ちいさなおおきなき 夢枕 獏
- ・ほねほねザウルス カバヤ食品株式会社
- ・おばあさんのしんぶん 松本 春野
- ・どうぶつたちのおやすみなさい
アン ウィットフォード ポール
- ・このみち 内田麟太郎
- ・まって アントワネット ポーティス
- ・ジャレットのきらきら魔法 あんびるやすこ
- ・波のそこにも 末吉 暁子
- ・まほとおかしな魔法の呪文 草野 たき

※ 図書館では、毎週新しい図書を購入しています。ここで紹介している図書はその一部です。



・・・読書通帳が貯まったよ！・・・



和田小学校4年生、長谷川友菜さんに聞きました。

友菜さんは、昨年8月から読書通帳をつけ始め、1年で15冊貯めることができました。きっかけは、図書館に来た時に読書通帳を知り、つけてみようと思ったそうです。読書はほぼ毎日、宿題の終わった後とか、寝る前に合計1時間くらい読んでいるとのこと。

好きな本は、「ムジナ探偵局シリーズ」や「ブンダバシリーズ」で、読んでると本に出てくる主人公の気分になり、『次に何が起こるのかな』と、わくわくするそうです。取材に同席した、祖母によると、『本を読んでいるせいか、漢字をよく知っている』とのことでした。本人は、こ

れからも読書通帳を貯めていきたいと、読書に意欲的でした。

読書通帳は、お近くの公民館または図書館で、無料で手に入れることができます。皆さんも、読書の記録に、読書通帳を利用してみませんか！

・・・子育て支援センター「ほのぼの」で、図書館の絵本が借りられます！・・・

毎月第4金曜日の11時から正午までの1時間、図書館から絵本を60冊前後運び、「ほのぼの」で貸し出しを行っています。

1回に借りられる冊数は、5冊まで、期間は2週間です。返却は、お近くの公民館または図書館になります。

利用している保護者からは、「図書館まで行かなくてすむので助かります」・「公民館は絵本が少ないので便利です」・「日本昔話などがあると嬉しいです」・「これからも続けて欲しいです」などの声が聞こえてきました。

絵本を借りるには、「図書館カード」が必要ですが、ない場合はその場で作ることができます。

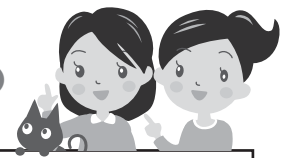
「ほのぼの」は、妊婦さんから幼稚園入園前までの子育て家庭を中心に、子育ての支援を行っている施設です。

毎月第4金曜日には、「絵本の読みがたり」・「お誕生会」なども行われています。

また、その他にもいろいろな行事が「ほのぼの」では行われていますので、詳細については、広報お知らせ版をご覧ください。



そうだん案内 ●すべて無料です。お気軽にご利用ください●



<p>行政相談 午後1時30分～午後4時 年金、保険などの国の行政全般に関する意見や要望。</p> <p>9月 2日(水)とみうら元気倶楽部 10日(木)朝夷行政センター 11日(金)富山公民館 16日(水)白浜地域センター 18日(金)三芳農村環境改善センター 24日(木)丸山公民館 24日(木)和田地域福祉センター</p> <p>問 秘書広報課 ☎33-1002</p>	<p>育児相談 子育て相談、幼児相談、ことばの相談。 とき/随時受付。受付後に相談日を連絡。 ところ/子育て支援センターほのぼの</p> <p>申問 子育て支援センターほのぼの ☎40-5111</p>
<p>人権相談 午後1時～午後4時 いじめ、家庭内の問題。</p> <p>9月 11日(金)富山公民館 16日(水)ちくら介護予防センター 24日(木)和田地域福祉センター</p> <p>問 市民課 ☎33-1051</p>	<p>税金相談 要予約 税金全般・記帳の相談。 とき/9月15日(火) ところ/税理士会館山支部(館山市北条1076)</p> <p>申問 税理士会館山支部 ☎23-4132</p>
<p>消費生活相談 午前10時～午後3時 多重債務相談、サービス・商品に関する相談・苦情。</p> <p>9月 1日(火)・4日(金)・8日(火) 11日(金)・15日(火)・18日(金) 25日(金)・29日(火)</p> <p>※来所による相談は、原則として事前予約制です。相談場所は予約時にお伝えします。 ※電話による相談は、商工課内の消費生活相談専用電話(☎33-4300)</p> <p>申問 商工課 ☎33-1092</p>	<p>住まいの相談 午後1時～午後4時 要予約 住まいの耐震性、新築やリフォームなど住宅全般の相談。 とき/10月4日(日) ところ/白浜公民館</p> <p>申問 管理課 ☎33-1102</p>
<p>公証週間における公証相談 要予約 午前10時～午後4時 公正証書(遺言・任意後見・尊厳死宣言・離婚に伴う給付請求)の作成など とき/10月6日(火) ところ/千葉地方務局館山支局2階相談室 相談員/公証人伊藤明浩 予約期間/9月24日(木)～10月2日(金)土日を除く午前9時から午後5時まで</p> <p>申問 館山公証役場 ☎22-5528</p>	<p>南房総市地域包括支援センター 要予約 出張介護個別相談会 午後1時30分～午後4時 介護の事、介護保険の事、何でもご相談下さい。</p> <p>9月 5日(土)とみうら元気倶楽部 15日(火)富山公民館 25日(金)三芳農村環境改善センター</p> <p>相談員/南房総市地域包括支援センター職員</p> <p>申問 地域包括支援センター(内房地区) ☎20-4060 健康支援課 ☎36-1152</p>
<p>調停相談会 午前10時～午後3時 夫婦関係・相続など家庭内や親族間のもめごと、土地建物・借入債務・交通事故など民事のもめごとの相談 とき/10月3日(土) ところ/館山市コミュニティセンター2階 相談員/裁判所の調停委員 ※弁護士の委員も参加。</p> <p>申問 裁判所内 館山調定協会 担当委員 滝口力 ☎28-5468</p>	<p>法律相談 午後1時～午後4時 要予約 離婚・相続などの相談。 とき/9月24日(木) ところ/白浜保健福祉センター</p> <p>担当相談員/司法書士</p> <p>申問 社会福祉協議会 ☎44-3577</p>
	<p>千葉司法書士会館山支部法律相談 要予約 相続、成年後見、遺言、サラ金などの借金、登記、離婚などの法律相談全般 とき/10月1日(木)※1時間で完全予約制 午前10時～11時、午前11時～12時、午後1時～2時 午後2時～3時 各6組 ところ/館山市菜の花ホール(中央公園脇) 相談員/司法書士</p> <p>申問 予約受付 9月28日(月)～30日(水) 午前10時～午後5時の間 堀川事務所 ☎24-3501</p>

平成27年10月5日 マイナンバー制度スタート



「マイナちゃん」

今年10月以降、住民票の住所地にご自身のマイナンバーが記載された「通知カード」が送付されます。

やむを得ない理由により住民票の住所地で受け取ることが出来ない人※は
居所情報登録申請書を

9月25日(金)(持参又は必着)までに住民票のある住所地の市区町村
に持参または郵送してください。

※申請が必要な人

- ・東日本大震災による被災者で住所地以外の居所に避難されている人
 - ・DV、ストーカー行為など、児童虐待などの被害者で、住所地以外の居所に移動されている人
 - ・一人暮らしで、長期間、医療機関・施設に入院・入所されている人
- 申請が認められた人は、登録された居所にあなたの「マイナンバー」をお知らせします。

申請書は、お近くの市区町村、総務省ホームページなどで入手またはダウンロードできます。

コールセンター 0570-20-0178

問 市民課 ☎33-1051



9月の納税 ▶ 納期限9月30日(水)

国民健康保険税 (第3期)

後期高齢者医療保険料 (第3期)

介護保険料 (第3期)



休日当番医 9月

安房地域医療センター

(☎25-5111)は、毎日24時間体制で救急患者を受け入れています。

そのほかの当番医は次のとおりです。

6日(日)

花の谷クリニック(千倉) 44-5303

東条病院(鴨川) 04-7092-1207

13日(日)

館山病院(館山) 22-1122

20日(日)

花の谷クリニック(千倉) 44-5303

鋸南病院(鋸南) 55-2125

21日(月)

勝山クリニック(鋸南) 55-2138

鴨川市立国保病院(鴨川) 04-7097-1221

22日(火)

館山病院(館山) 22-1122

勝山クリニック(鋸南) 55-2138

23日(水)

原クリニック(館山) 24-5711

鋸南病院(鋸南) 55-2125

27日(日)

花の谷クリニック(千倉) 44-5303

館山病院(館山) 22-1122

ぎょうじ案内



ちくら漁港朝市

とき 9月6日(日) 9:00~13:00

ところ 千倉漁港魚市場

問 千倉地域づくり協議会『きずな』

☎44-1113

第44回 南房総市ロードレース千倉

とき 9月23日(水) ところ 千倉漁港広場

問 生涯学習課 スポーツ振興係

☎46-2964

南房総市・鋸南町 PTAバレーボール大会

とき 9月27日(日) 8:30~16:00

ところ 丸山体育館ほか

問 生涯学習課 社会教育係

☎46-2963

和田地区ふるさと美化運動

とき 10月4日(日) ところ 地区全域

問 和田地域センター ☎47-3111

人口の動き (平成27年8月1日現在)

※外国人住民を含みます。()内は前月比

総人口	40,625人 (-9)	出生	19人
男	19,474人 (-12)	死亡	51人
女	21,151人 (+3)	転入	96人
世帯数	17,331世帯 (+23)	転出	73人