

南房総のかぜ

南房総市公民館だより
No.133
令和4年9月8日
丸山公民館発行
TEL46-4031



公民館講座のお申込みについて

9月（長月）

雑節のひとつである二百十日は台風の特異日と言われています。台風シーズンはまだこれから。災害の備えを心がけてください。

講座等に参加の際には各種の感染予防対策をご理解のうえ、ご協力お願いいたします。公民館は、「まなび」・「つどい」・「つながり」の場です。仲間づくりや、知識の習得に、公民館の講座をご利用ください。

- お申込みは丸山公民館窓口、または電話（46-4031）にて受け付けます。
- 1講座は2名までの申込みとします。（本人と、もう一人まで）
- 受付期間後は定員まで先着順にて受付を行います。
- 市外者のお申込みは9月30日（金）12：00以降になります。
- 平日の日中時間のみ申込受付します。夜間、土日祝日は受け付けません。

| 受付期間 | 定員を上回った場合 | 定員に満たなかった場合 |
|--------------------------------------|---|-------------------------------------|
| 9月26日(月) 9:00 ～ 9月30日(金) 12:00 | 9月30日(金)12:00まで受付 ※14:00から丸山公民館で「抽選」(公開) | 9月30日(金)12:00以後は、定員に達するまで先着順で受付します。 |
| | 受講可能な方には10月3日(月)以降、丸山公民館から電話連絡します。 | |

公民館からのお知らせ

新型コロナ感染拡大防止のため、講座の中止・内容の変更を行うことがあります。

①きほんのピラティスで姿勢改善【全4回】

| | | | |
|-------|--|------------|-------------------------------|
| 日時・場所 | 日時 10月7日、14日、21日、28日（金曜日）10：00～11：00 場所 和田コミュニティセンター（南房総市和田町仁我浦206番地） | | |
| 内容 | ピラティスとは、体の深層部にあるインナーマッスルを強化し、体全体のバランスを整えることで、理想的な体に導いてくれるエクササイズです。背筋が伸びた美しい姿勢としなやかな肉体になり痛みや不調の改善・予防にもつながります。 講師 溝口友紀氏 | | |
| 定員 | 20名 | 参加費 持ち物 | 500円 マット、バスタオル、動きやすい服装、飲み物 |



②イチゴ栽培教室

【富浦地区生涯学習推進員講座】

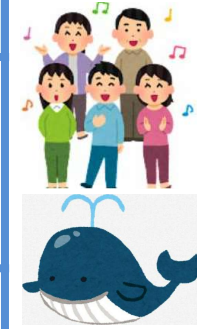
| | | | |
|-------|---|------------|---------------------|
| 日時・場所 | 日時 10月10日（月曜日※祝日）10：00～11：30 場所 道の駅おおつの里花俱樂部（南房総市富浦町大津320番地） | | |
| 内容 | イチゴの露地栽培方法とプランター栽培方法を伝授します。実習形式でイチゴ栽培の基本を学べます。 講師 篠原茂幸氏 | | |
| 定員 | 15名 | 参加費 持ち物 | 無料 汚れてもよい服装、筆記用具 |



③「海と校歌」の和田浦散策

【和田地区生涯学習推進員講座】

| | | | |
|-------|--|------------|-------------------|
| 日時・場所 | 日時 10月12日（水曜日）9：00～12：00（小雨決行） 場所 和田コミュニティセンター（南房総市和田町仁我浦206番地） | | |
| 内容 | お昼のチャイムで知られる「浜千鳥」。作詞した鹿島鳴秋は一時期和田に住んでいて、旧和田小や旧和田中の校歌も作詞しています。みんなで数曲合唱した後は、その風景と雰囲気味わいに海水浴場や捕鯨基地を2kmほど散策します。 ※合唱のみの参加も受け付けますので、当日9時に和田コミュニティセンターへお越しください。 講師 川名正敏氏 | | |
| 定員 | 20名 | 参加費 持ち物 | 無料 動きやすい服装、飲み物 |



お問い合わせ 〒299-2512 南房総市岩糸2489番地 南房総市丸山公民館 TEL46-4031

申込みは9月26日(月)午前9時から丸山公民館窓口または電話46-4031にて受付します。

申込みは9月26日(月)午前9時から丸山公民館窓口または電話46-4031で受付します。

④鉄道開業150周年！懐かしの車両で鉄道の歴史に触れる

| | | | |
|-------|--|------------|------------------------------|
| 日時・場所 | 日時 10月14日(金曜日)9:00~15:00(小雨決行) 場所 丸山公民館(南房総市岩糸2489番地) | | |
| 内容 | 10月14日は鉄道の日です。今年、日本の鉄道は開業150周年を迎えます。ぜひこの機会に引退した車両に触れてレトロな気分になってみませんか？また、市バスの中では鉄道路線の厳しい運営状況や国鉄時代の昔話を聞き、日本が抱える鉄道の問題点を学びます。【行程】丸山公民館<市バス>=ポッポの丘(鉄道車両保存施設)=丸山公民館 講師 元JR館山駅長 和田芳男氏 | | |
| 定員 | 20名 | 参加費 持ち物 | 1,000円 動きやすい服装、昼食(持参)、飲み物 |



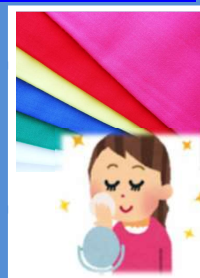
⑤竹岡燈籠坂大師切通と造海城跡ウォーキング【富山地区生涯学習推進員講座】

| | | | |
|-------|---|------------|--------------------------------------|
| 日時・場所 | 日時 10月19日(水曜日)9:00~15:00(小雨決行) 場所 富山ふれあいスポーツセンター(南房総市久枝1024番地) | | |
| 内容 | 竹岡の造海(つくろみ)城や三柱神社をめぐる。【行程】富山ふれあいスポーツセンター<市バス>=燈籠坂大師・切通しトンネル~造海城跡頂上(百首城)~県指定有形文化財三柱神社~延命寺(昼食)~松翁院(会津藩士墓地)~竹岡コミュニティセンター==富山ふれあいスポーツセンター ※足元が悪いところがありますので健脚向きです。講師 川崎勝丸氏 鈴木昭邦氏 | | |
| 定員 | 15名 | 参加費 持ち物 | 300円 山登りの服装、手袋、昼食(持参)、飲み物、レジャーシート |



⑥イエベ？ブルベ？あなたのパーソナルカラーは？【白浜地区生涯学習推進員講座】

| | | | |
|-------|---|------------|------------------------|
| 日時・場所 | 日時 10月23日(日曜日)14:00~16:00 場所 白浜コミュニティセンター(南房総市白浜町白浜14955番地) | | |
| 内容 | パーソナルカラーとは、「肌・髪・瞳の色など自分が生まれ持った色素をもとにした自分に似合う色」のことです。パーソナルカラー診断で新しい自分に気づくお手伝いをします。講師 サロンSUTEKI 宮口朋子氏 | | |
| 定員 | 15名 | 参加費 持ち物 | 無料 お気に入りのコスメ、ノリ、ハサミ |



⑦プラオシダリ#1 ~安房の三名工をググッと掘り下げ！~

| | | | |
|-------|--|------------|---------------------|
| 日時・場所 | 日時 10月25日(火曜日)9:00~12:00(小雨決行) 場所 三芳農村環境改善センター(南房総市谷向109番地1) | | |
| 内容 | 地元房州のまちあるきに詳しい忍足利彦氏がマニアックな物件をぷらぷら歩いて案内する新シリーズ「プラオシダリ」これまでにない視点で南房総各地を紹介します。第1回は安房の三名工を一度に訪ねます。一度に3人の作品を見るルートはまずない機会ですのでお楽しみに。【行程】三芳農村環境改善センター<市バス>=三芳の普門院・本織神社(武田石翁)=三芳の智蔵寺(波の伊八)=富山の勝善寺(後藤義光)=三芳農村環境改善センター 講師 忍足利彦氏 | | |
| 定員 | 20名 | 参加費 持ち物 | 500円 動きやすい服装、飲み物 |



⑧身近な世間遺産を知ろう ~民話ゆかりの地 千倉編~【千倉地区生涯学習推進員講座】

| | | | |
|-------|--|------------|-------------------|
| 日時・場所 | 日時 10月26日(水曜日)9:00~12:00(小雨決行) 場所 千倉忽戸体育館(南房総市千倉町忽戸250番地) | | |
| 内容 | 昔から語り継がれている民話や昔話を知る講座です。今回は千倉の民話ゆかりの地を巡ります。【行程】千倉忽戸体育館~能蔵院(能蔵院の天狗)~天神社(名戸川原の奇石)~薬師堂(忽戸の薬師堂)~千倉忽戸体育館 ※歩行距離約3km ルート変更の可能性あり 講師 生稻謹爾氏 | | |
| 定員 | 20名 | 参加費 持ち物 | 無料 動きやすい服装、飲み物 |

