

南房総市総合計画審議会委員名簿

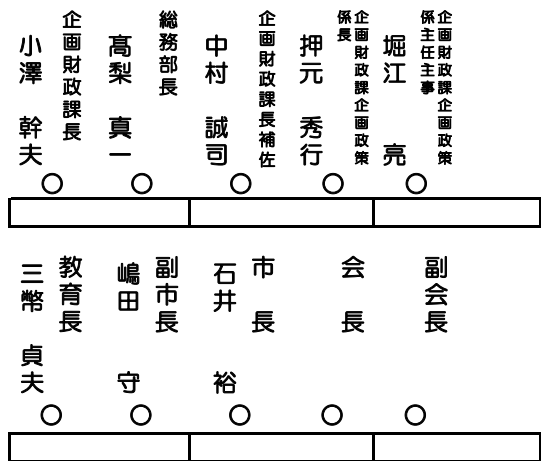
任期：令和5年9月26日から令和8年3月31日まで

No.	選任の区分	氏名	要職等（委員就任時）	備考
1	総合計画審議会規則 第3条第1項第1号委員	やすむろ かずひろ 安室 和宏	南房総市行政連絡協議会長	
2	地域住民代表	よしだ しのぶ 吉田 しのぶ	南房総市PTA連絡協議会理事	団体推薦
3	総合計画審議会規則 第3条第1項第2号委員 公共的団体の役職員	はやま あやこ 羽山 綾子	南房総市社会福祉協議会 地域福祉班長兼内房支所長	団体推薦
4		おしもと まい 押元 麻衣	南房総市朝夷商工会経営指導員	団体推薦
5		かわな みつお 川名 三雄	一般社団法人南房総市観光協会 副会長	団体推薦
6	総合計画審議会規則 第3条第1項第3号委員 学識経験者	かまた もとひろ 鎌田 元弘	学校法人千葉工業大学教授	
7		てがわ たかあき 出川 貴章	館山信用金庫常勤理事・支援部長	団体推薦
8		せき かずのり 関 和則	医療法人光洋会三芳病院事務長	団体推薦
9		すずき たかし 鈴木 貴	株式会社インターコム R&Dセンター取締役	団体推薦
10		たけだ ゆみ 武田 由美	NPO法人たからばこ理事長	
11		ふじい みつこ 藤井 美津子	TEAM南房総（市民ライター）	
12		はなしま ももこ 花嶋 桃子	NPO法人千葉自然学校 南房総市大房岬自然の家副所長	団体推薦
13		おかもと ひでかず 岡本 秀和	株式会社岡本農園代表	
14	わたなべ ゆうこ 渡辺 祐子	南房総市教育委員会教育委員	団体推薦	
15	総合計画審議会規則 第3条第1項第4号委員	みね たかし 峯 隆司	南房総市市議会議員	議会推薦
16	市議会議員	あべ みつえ 阿部 美津江	南房総市市議会議員	議会推薦

令和5年度 南房総市総合計画審議会第1回会議 席次表

令和5年9月26日（火） 午後2時00分
南房総市役所 別館1 大会議室

ステージ



司会者

行政連絡協議会長
安室 和宏
南房総市PTA連絡協議会
理事
吉田 しのぶ

南房総市社会福祉協議会
地域福祉班長兼内房支所長
羽山 綾子

朝夷商工会経営指導員
押元 麻衣

一般社団法人
南房総市観光協会副会長
川名 三雄

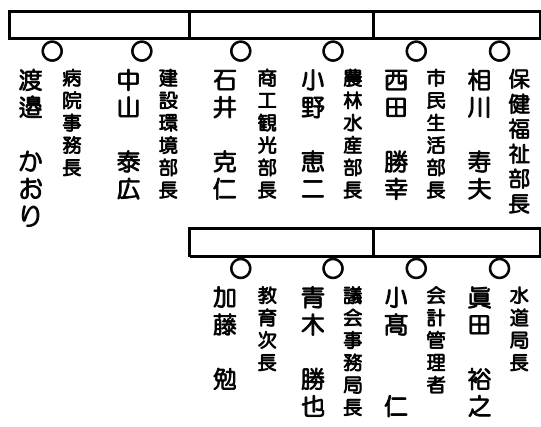
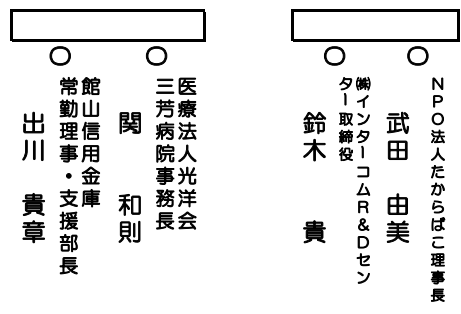
学校法人千葉工業大学教授
鎌田 元弘

市議会議員
阿部 美津江
市議会議員
峯 隆司

南房総市教育委員会
教育委員
渡辺 祐子
(株)岡本農園代表
岡本 秀和

NPO法人千葉自然学校
南房総市大房岬自然の家副所長
花嶋 桃子
TEAM南房総
(市民ライター)
藤井 美津子

傍聴席
○
○
○
○
○
○



出入り口