

# 南房総市

## ため池ハザードマップ

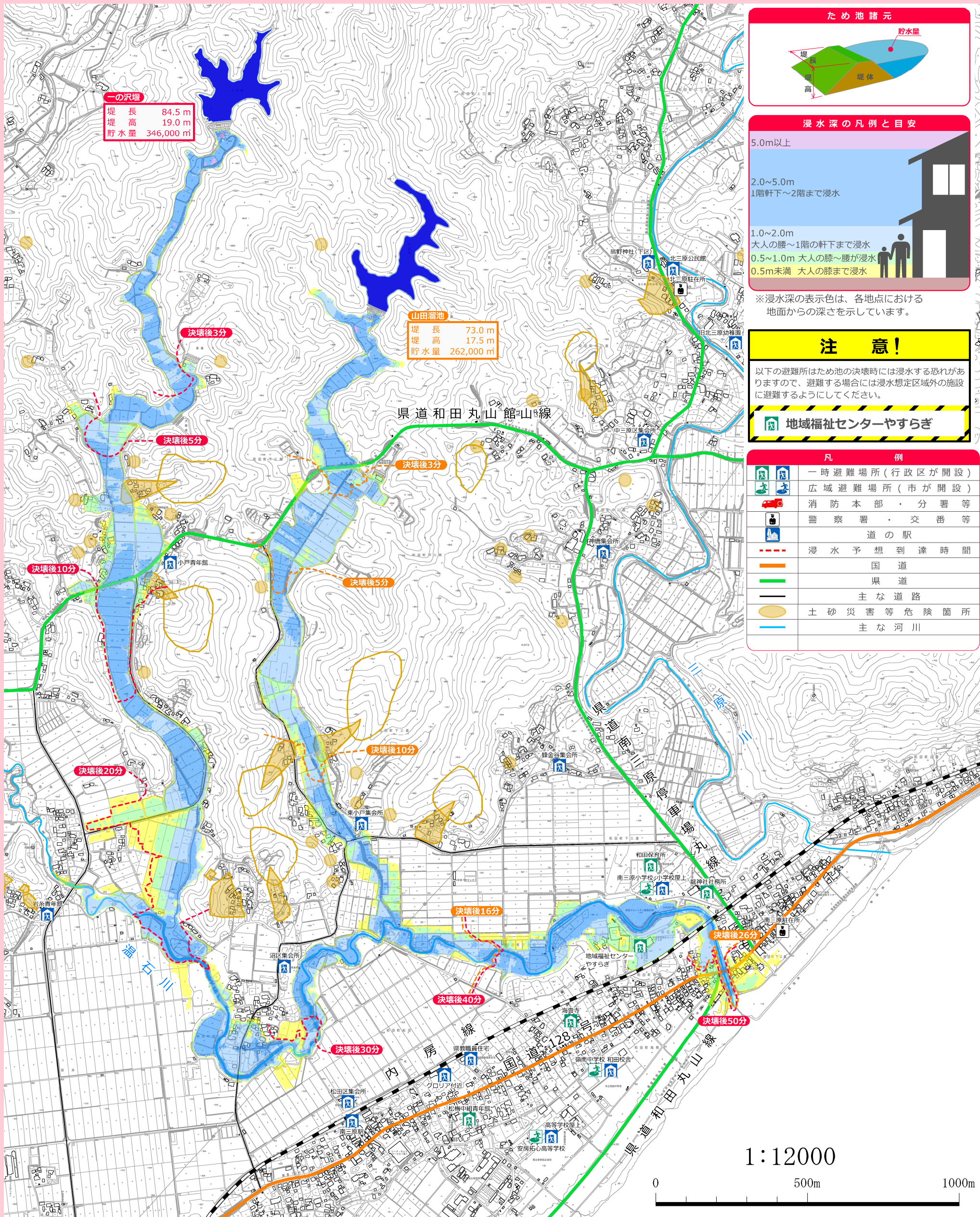
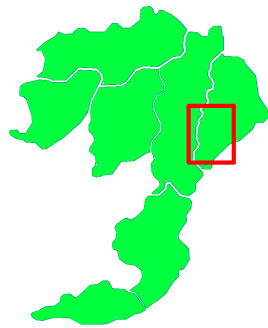
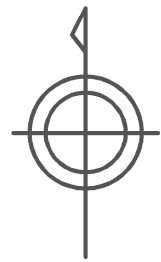
やまだためいけ

いちのさわせき

### 山田溜池・一の沢堰

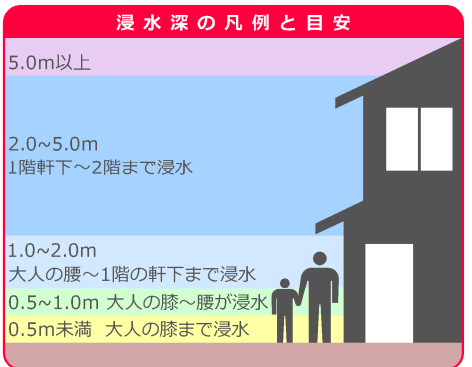
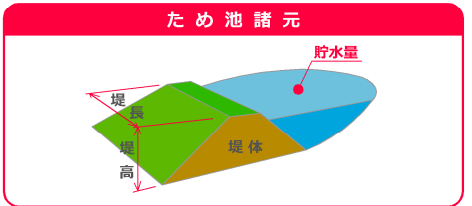
#### ため池ハザードマップについて

このハザードマップは、豪雨や地震により、万が一ため池が決壊した場合を想定して、日頃の防災活動、安全な避難行動に役立てるための情報を提供する目的で作成しています。  
 実際の浸水状況は気象条件や現場状況により異なる可能性があります。  
 災害時には十分に注意してより安全な行動をとるようにしてください。



**一の沢堰**  
 堤長 84.5 m  
 堤高 19.0 m  
 貯水量 346,000 m<sup>3</sup>

**山田溜池**  
 堤長 73.0 m  
 堤高 17.5 m  
 貯水量 262,000 m<sup>3</sup>



**注意!**

以下の避難所はため池が決壊時には浸水する恐れがありますので、避難する場合には浸水想定区域外の施設に避難するようにしてください。

**地域福祉センターやすらぎ**

**凡例**

	一時避難場所(行政区が開設)
	広域避難場所(市が開設)
	消防本部・分署等
	警察署・交番等
	道の駅
	浸水予想到達時間
	国道
	県道
	主な道路
	土砂災害等危険箇所
	主な河川

