

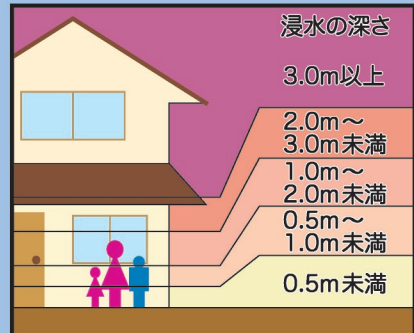
南房総市 ため池 ハザードマップ 平館溜池

ハザードマップ作成条件

このマップは、平館1番・2番・3番溜池が満水の状態で、一気に決壊した場合の浸水想定範囲を示しています。

実際の浸水状況は、決壊時の貯水量や決壊の程度、気象状況、その他の災害等により異なる可能性があります。想定より浸水域が広がったり、浸水深が深くなる場合も考えられます。

凡例



..... 浸水到達時間

施設

- 広域避難所
- 一時避難場所
- 津波避難ビル
- 要配慮者利用施設
- 市役所
- 主な医療機関
- 緊急ヘリコプター発着場
- 警察署
- 消防署
- 雨量観測所
- 国道
- 県道
- その他主な道路
- 鉄道

土砂災害警戒区域

- 指定済特別警戒区域(急傾斜)
- 指定済警戒区域(急傾斜)
- 調査済未指定警戒区域(土石流)
- 調査済未指定警戒区域(急傾斜)

作成 南房総市 農林水産課
TEL : 0470-33-1071

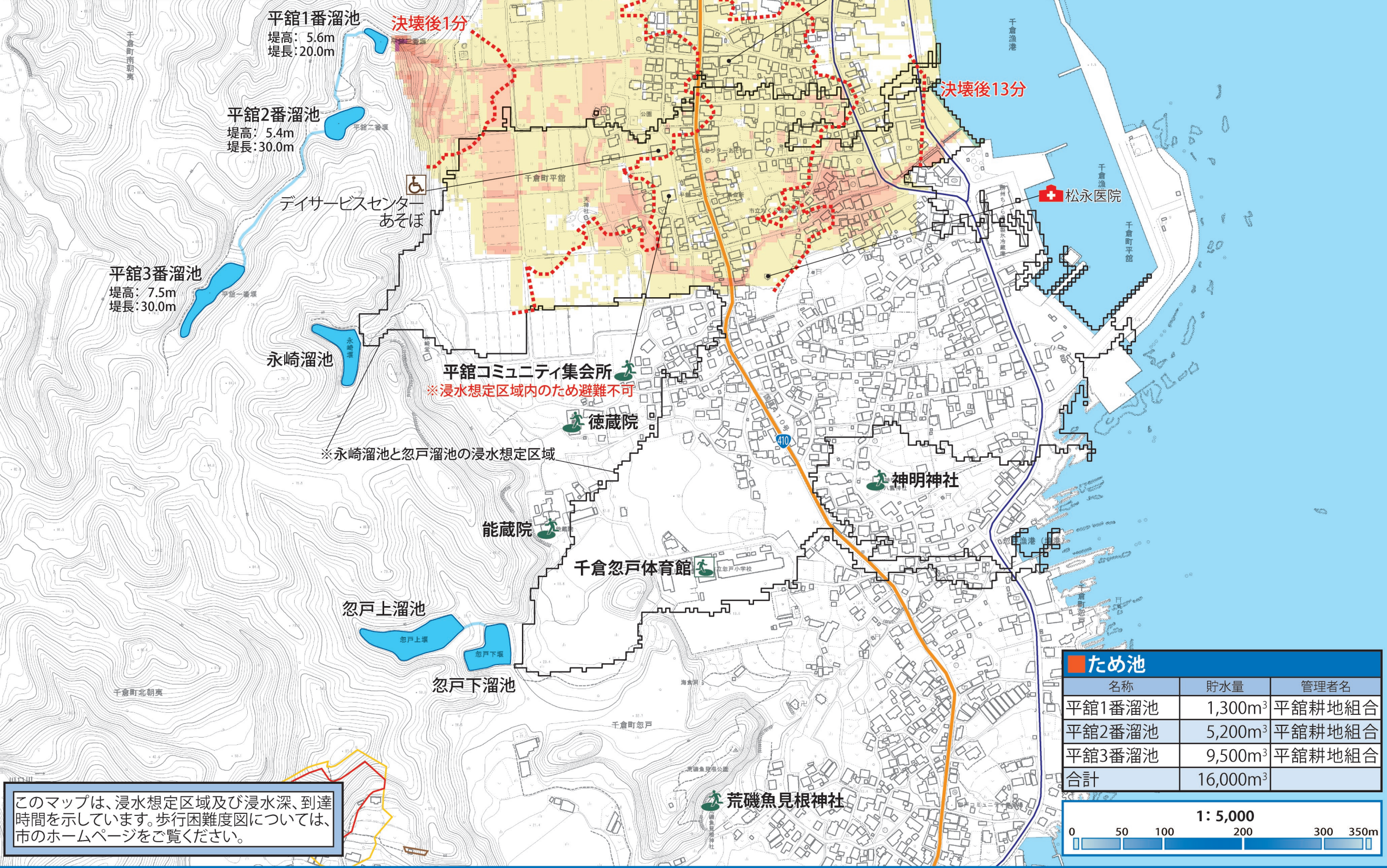
令和元年7月発行

わが家の防災メモ

家族で避難先や緊急時の連絡先などについて話し合い、しっかり記入しておきましょう。

わが家の避難先

家族がはなればなれになった時の集合場所



このマップは、浸水想定区域及び浸水深、到達時間を示しています。歩行困難度図については、市のホームページをご覧ください。

ため池

名称	貯水量	管理者名
平館1番溜池	1,300m ³	平館耕地組合
平館2番溜池	5,200m ³	平館耕地組合
平館3番溜池	9,500m ³	平館耕地組合
合計	16,000m ³	

