

# 南房総市定例記者会見

日時 平成29年2月16日(木)  
午前10時30分  
場所 市役所本庁舎 本館 応接室

(1) おめざめ朝ウォーク in ちくらを定期開催します! . . . . . 項目No. 1

(2) 南房総市議会第1回定例会を招集 . . . . . 項目No. 2

その他

3月行事およびイベント情報

南房総市総務部秘書広報課  
TEL0470-33-1002・FAX0470-20-4591

## 定例記者会見 平成29年2月16日 開催

### 会見項目No. 1

#### おめざめ朝ウォーク in ちくらを定期開催します！

南房総市では、ヘルスツーリズムを推進しており、南房総の自然資源を活用した健康ウォーキングを案内するインストラクター・ガイド“南房総セラピスト”の養成を目的に、まずは興味のある方に健康ウォーキングを体験していただこうと、定期的に朝ウォークを下記のとおり開催することとしました。

■日程：毎週 水・日曜日 午前6:30～ ※少雨決行、荒天中止

■集合・解散場所：旧忽戸小学校、民宿 政右エ門

■コース：約3km

(コース例) 集合場所～忽戸漁港～魚見根公園～忽戸小学校～解散場所

■所要時間：約1時間

■参加費：無料

■持ち物：飲み物、歩きやすい服装・靴

■申込：不要。時間に集合場所にお集まり下さい。

■企画・運営：(一社)南房総健康ラボ・NPO法人千葉自然学校

■問合せ先：南房総市観光プロモーション課 0470-33-1091

(一社)南房総健康ラボ 080-4955-9717

将来的には、地域での健康ウォーキングの普及、ウォーキングサークルの立ち上げ、他地域への波及、観光客と市民の交流等を目指しています。

ちょっと早起きをして、心地よく澄んだ朝の空気を感じながら、一緒に千倉の漁村のまちなみを歩いてみませんか？

漁港で拝む朝日、荒磯根山頂の展望台からの眺めはバツグン！一日を爽やかに過ごせること間違いなしです。

#### 【参考情報】募集チラシ、南房総健康ラボ 概要

##### 【問い合わせ】

南房総市 商工観光部観光プロモーション課交流拠点係 担当者：本間

電話：0470-33-1091 F A X：0470-20-4230

e-mail アドレス：kanko@city.minamibso.chiba.jp

# ＼ おめざめ朝ウォーク ／

早朝ウォーキングで脳活性&代謝UPし、健康づくりを目指しましょう！



## 参加費無料！ 毎週 水・日曜実施

南房総セラピストを目指す方、一緒に歩きませんか？

# ウォーキング仲間募集！

発づくり、ダイエット、美容、アンチエイジング、筋力アップに

【第1期 H29年2月～3月】  
※少雨決行、荒天中止

- 開催日時 : 毎週 水・日曜 午前6:30～
- 集合解散 : 民宿 政右エ門 (南房総市千倉町忽戸497)
- 参加費 : 無料
- 持ち物 : 飲み物、歩きやすい服装、靴
- 申込 : 不要。集合場所にお集まりください



- コース行程(例):  
集合場所～忽戸漁港～魚見根公園～忽戸小学校～  
解散場所(約3km)
- 所要時間:約1時間

・南房総セラピストとは、南房総の自然資源を利用した健康ウォーキングを案内するインストラクター・ガイドです。  
・健康に不安のある方は、必ずかかりつけの医師に相談の上ご参加ください。

企画・運営 : (一社)南房総健康ラボ、NPO法人 千葉自然学校  
お問合せ先 : 南房総市観光プロモーション課 TEL 0470-33-1091  
南房総健康ラボ TEL 080-4955-9717

# 一般社団法人 南房総健康ラボ

潮風と森のささやき  
南房総セラピー

南房総の温暖な気候、内房・外房の2つの異なる海のもたらす恵、そして内陸に広がる里山と森林資源、美しい花々、恵まれた海の幸、山の幸によって育まれてきた食文化、そして南房総に今に息づく暮らしの物語。一般社団法人南房総健康ラボは、これらの地域資源を活用し、科学的根拠に基づいた健康プログラムによって、地域住民の健康増進、そして来訪者の心と体の疲れを解きほぐすヘルスツーリズムを推進し、地域の健康づくり、観光振興、そして新たなヘルスケアビジネス創出し、南房総市の地域創生につながる事業を展開していきます。

すぐそこ！あったか、すこやか、おいしい笑顔。  
すべての人の笑顔が溢れる南房総セラピー時間。

潮風と森のささやき。ココロとカラダを癒し、蘇らせる無限のエネルギー・南房総セラピー



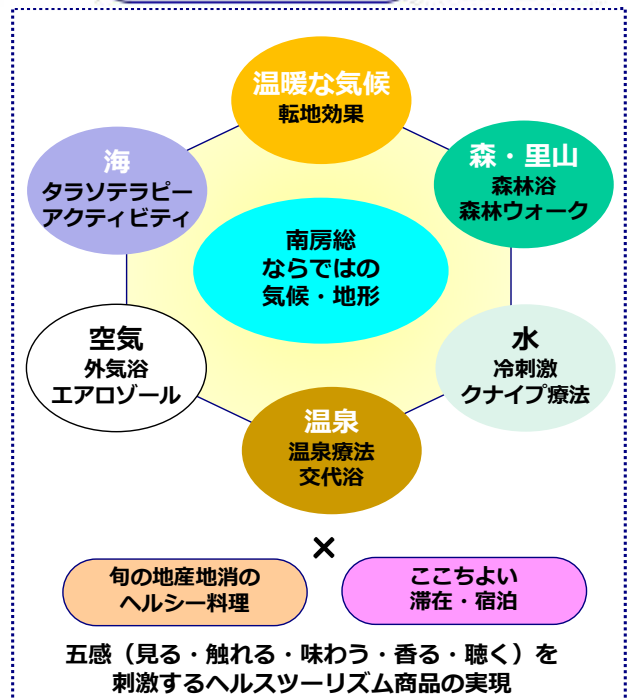
## 南房総セラピーとは

南房総セラピーは、ドイツで親しまれている健康法「気候性地形療法」に基づき、南房総の特色のある、恵まれた自然環境を活かして、日本の最先端のヘルスツーリズムのしゅみを作り上げたNPO法人熊野で健康ラボの『熊野メソッド』を取り入れた科学的根拠に基づく健康プログラム。

その健康プログラムによって、南房総の新たな魅力を提供し、有機的に組み合わせることで、地域住民そして訪れる人のココロとカラダを癒し、湧き上がる無限のエネルギーを実感していただけます。

南房総セラピーでは、上質な「こちよい」サービスを提供することを目標に、健康効果と安全管理を学び、自然環境を最大限活かし、五感を刺激する、南房総セラピーガイドがインストラクターを務め、提携したホテル・旅館・飲食店が健康効果の高い食事や快眠、そしてお客様の笑顔が溢れるサービスを提供します。

※地形性気候療法とは自分の体力にあったスピードで気候の4つの要素を活用し、疾病を治療するほか、健康増進のために森や山の中の傾斜地、海辺などを歩くことで、持久力を強化するもの





## ■ 団体概要

名称 一般社団法人南房総健康ラボ  
 設立年月日 平成28年11月30日（登記）  
 役員社員等  
 代表理事 木谷 敏雄（株）ジェイ・ファイン 代表取締役）  
 理事 堀江 洋一（民宿政右エ門・南房総市観光協会会長）  
 理事 木下 藤寿（NPO法人熊野で健康ラボ代表理事）  
 理事 神保 清司（千葉自然学校・大房岬自然の家所長）

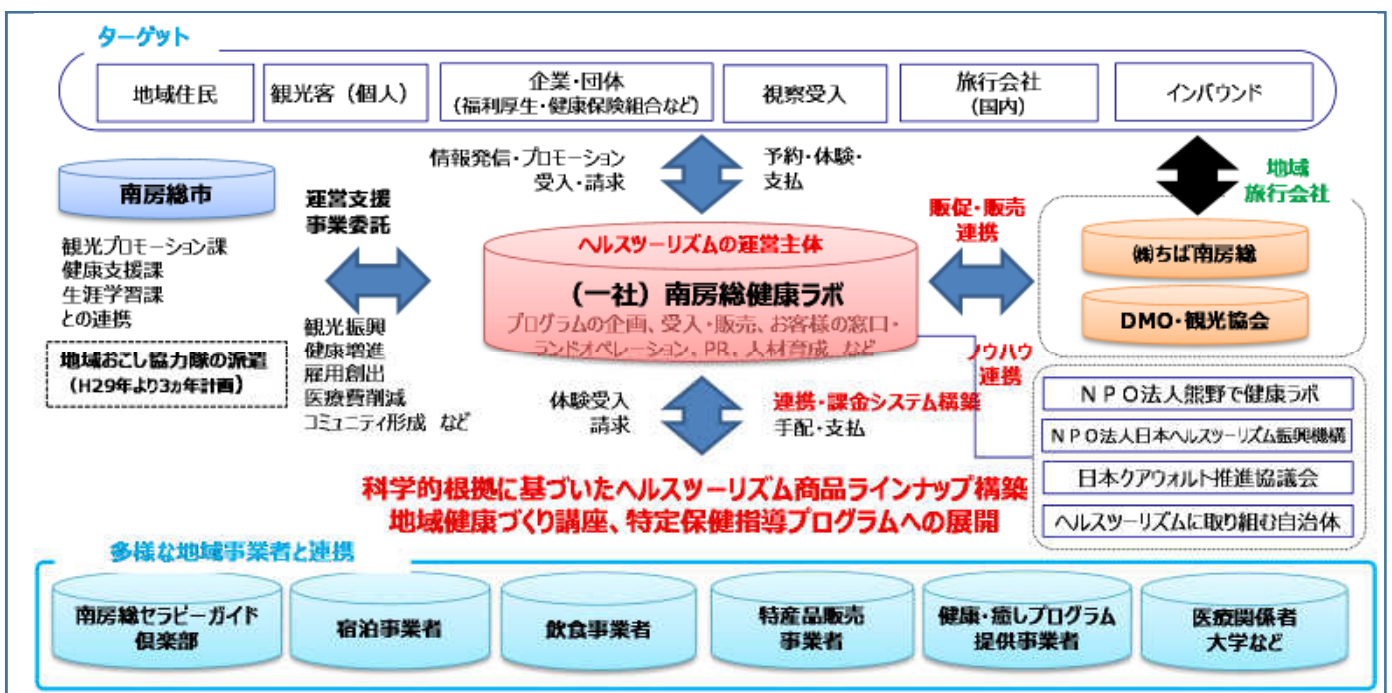
目的（定款より）この法人は、南房総市に基盤を置き、地域住民及び来訪客に対して、南房総市の地域資源を活用し、行政、企業、団体、個人と連携して、南房総セラピー（健康プログラム）を提供し、南房総市、さらに全国の健康づくり、観光振興をテーマにまちづくり全体に寄与していくことを目的とする。

### 事業内容

- 1 ヘルスツーリズム推進のための調査・研究
- 2 ヘルスツーリズム広報活動
- 3 ヘルスツーリズムに関わるイベント、セミナー、講座などの運営・請負
- 4 ヘルスツーリズム人材育成
- 5 ヘルスツーリズム商品開発、販売
- 6 ヘルスツーリズムに関わる飲食業・小売業・宿泊業の運営・支援
- 7 ヘルスツーリズムに関わる地域健康商品・健康機器の開発・販売 など



## ■ 運営体制図



## 定例記者会見 平成29年2月16日 開催

### 会見項目No. 2

#### 南房総市議会第1回定例会を招集

今定例会には、承認案件1件、条例議案12件、一般議案5件、予算議案12件、同意案件22件、諮問案件3件の計55件の案件を提出いたします。

提出議案のうち、「平成29年度一般会計予算」につきましては、10の重点施策を掲げ、特に若者に魅力あるしごとをつくるための経済施策や安心して子どもを産み育てる環境をつくるための福祉施策に対して重点的に予算配分しました。予算の総額は、210億3,500万円で、前年度当初予算比較では、7億5,689万円、3.5パーセントの減となっております。

「南房総市安房白浜駅の設置及び管理に関する条例」につきましては、白浜地域における交通結節点としてバスターミナルを整備し、地域住民及び来訪者の利便性及び安全性を向上させようとするものです。

「南房総市債権管理条例」につきましては、市の債権の管理に関し必要な事項を定めることにより、市の債権の管理の適正化を図り、市民負担の公平性を確保及び円滑な財政運営を行おうとするものです。

「指定管理者の指定」につきましては、南房総市白浜活性化施設「花の情報館」の施設管理を効率的に行うため、平成29年4月1日から平成32年3月31日まで、株式会社JASを指定管理者に指定しようとするものです。

なお、その他提出議案につきましては、配付いたしました資料をご覧ください。

#### 【参考情報】

##### 【問い合わせ】

南房総市 総務部 総務課 総務グループ 担当者：平嶋・根本  
電話：0470-33-1021 FAX：0470-20-4598  
e-mail アドレス：[somu@city.minamiboso.chiba.jp](mailto:somu@city.minamiboso.chiba.jp)

## 南房総市・月間行事予定表(平成29年3月分)

南房総市役所 総務部 秘書広報課 電話0470-33-1002

日	曜日	行事名	時間	場所	主な内容	問い合わせ	電話番号
1	水	住まいの相談	13:00~16:00	三芳農村環境改善センター	耐震性、新築やリフォームなど住宅全般の相談(要予約)	管理課	33-1102
2	木	1歳6ヶ月児健康診査	12:45~13:00(受付)	三芳保健福祉センター	H27.8生まれ~2歳までの子どもを対象とする健康診査	健康支援課	36-1152
2	木	にこにこ教室(あそびの教室)	10:00~11:00	子育て支援センターほのぼの	2ヶ月~お座りができる子どもを対象とした遊びの教室(要申込、締切は各教室の前日、定員10名程度)	子育て支援センターほのぼの	40-5111
3	金	ひなまつり会	10:00~12:00	子育て支援センターほのぼの	人形劇回「ころころ」によるお話など。(要申込、締切3/1)	子育て支援センターほのぼの	40-5111
3	金	消費生活相談	10:00~15:00	南房総市役所別館1	多重債務相談・サービス・商品に関する相談・苦情来所による相談は、原則として予約制です。	商工課	33-4300
4	土	第27回南房総フワフワマーチ	7:30~16:00	千倉保健センター	南房総を舞台に、自然に親しみながら、心と体の健康づくりを目指すウォーキングイベント。(有料、雨天決行)	観光プロモーション課	33-1091
4	土	シンポジウム 嶺岡牧の姿に迫る	13:00~16:00	千葉県酪農のさと	"特別展 嶺岡牧 新発見"に伴うシンポジウム。酪農の歴史などにご興味のある方は、ぜひ参加してみてください。(先着50名、参加費500円)	千葉県酪農のさと	46-8181
4	土	冬の岬探検ツアー	10:00~11:30	大房岬自然公園	初心者におすすめ、冬鳥を中心に岬の鳥を観察します。(要予約、定員20名、有料、小学生以下は保護者同伴)	大房岬ビスタセンター	33-4551
5	日	ちくら漁港朝市	8:00~12:00	千倉漁港魚市場	地元の水産物や加工品、特産品を販売します。新鮮な海の幸や農産物が揃い、朝市バーベキューも好評です。	千倉地域づくり協議会「きずな」	44-1113
5	日	出張介護個別相談会	13:30~15:00	とみうら元気倶楽部	介護の事、介護保険の事、なんでもご相談ください。(要予約)	内房高齢者相談センター	20-4500
7	火	消費生活相談	10:00~15:00	南房総市役所別館1	多重債務相談・サービス・商品に関する相談・苦情来所による相談は、原則として予約制です。	商工課	33-4300
7	火	出張にこにこひろば	10:00~15:00	三芳保健福祉センター	地域に向いて親子の交流の場を提供します。	子育て支援センターほのぼの	40-5111
8	水	行政相談	13:30~16:00	とみうら元気倶楽部	年金・保険など国の行政全般に関する意見や要望	秘書広報課	33-1002
8	水	にこにこ教室(あそびの教室)	9:45~10:45 11:00~12:00	子育て支援センターほのぼの	H25.4.2~H26.4.1生まれの子どもを対象とした遊びの教室(要申込、締切は各教室の前日、定員10名程度)	子育て支援センターほのぼの	40-5111
9	木	出張にこにこひろば	10:00~15:00	富山公民館	地域に向いて親子の交流の場を提供します。	子育て支援センターほのぼの	40-5111
10	金	行政相談	13:30~16:00	朝裏行政センター	年金・保険など国の行政全般に関する意見や要望	秘書広報課	33-1002
10	金	行政相談	13:30~16:00	富山公民館	年金・保険など国の行政全般に関する意見や要望	秘書広報課	33-1002
10	金	人権相談	13:00~16:00	富山公民館	いじめ、家庭内の問題	市民課	33-1051
10	金	消費生活相談	10:00~15:00	南房総市役所別館1	多重債務相談・サービス・商品に関する相談・苦情来所による相談は、原則として予約制です。	商工課	33-4300
10	金	出張にこにこひろば	10:00~15:00	和田コミュニティセンター	地域に向いて親子の交流の場を提供します。	子育て支援センターほのぼの	40-5111
10	金	親子体操教室	10:00~11:00	和田コミュニティセンター	体操の先生と一緒に、親子で体を動かして遊びます。(要申込、締切3/9)	子育て支援センターほのぼの	40-5111
11	土	千倉おはなし会	10:30~11:15	図書館	絵本の読み聞かせ	図書館	40-1120
11	土	絵本読み聞かせ教室	10:00~11:00	和田地域福祉センターやすらぎ	絵本の読み聞かせ	図書館	40-1120
11	土	絵本おはなし会	10:00~11:00	丸山公民館	絵本の読み聞かせ	図書館	40-1120
12	日	とみうら絵本だいすきの会	11:00~11:30	とみうら元気倶楽部	絵本の読み聞かせ	図書館	40-1120
14	火	にこにこ教室(あそびの教室)	9:45~10:45 11:00~12:00	子育て支援センターほのぼの	H26.4.2~H27.4.1生まれの子どもを対象とした遊びの教室(要申込、締切は各教室の前日、定員10名程度)	子育て支援センターほのぼの	40-5111
14	火	3歳児健康診査	12:45~13:00(受付)	三芳保健福祉センター	H25.9生まれ~4歳までの子どもを対象とする健康診査	健康支援課	36-1152
15	水	にこにこ教室(あそびの教室)	9:45~10:45 11:00~12:00	子育て支援センターほのぼの	H27.4.2生まれ~ハイハイができる子どもを対象とした遊びの教室(要申込、締切は各教室の前日、定員10名程度)	子育て支援センターほのぼの	40-5111
15	水	行政相談	13:30~16:00	白浜地域センター	年金・保険など国の行政全般に関する意見や要望	秘書広報課	33-1002
15	水	出張介護個別相談会	13:30~15:00	富山公民館	介護の事、介護保険の事、なんでもご相談ください。(要予約)	内房高齢者相談センター	20-4500
15	水	人権相談	13:00~16:00	ちくら介護予防センターゆらり	いじめ、家庭内の問題	市民課	33-1051
17	金	消費生活相談	10:00~15:00	南房総市役所別館1	多重債務相談・サービス・商品に関する相談・苦情来所による相談は、原則として予約制です。	商工課	33-4300
17	金	行政相談	13:30~16:00	三芳農村環境改善センター	年金・保険など国の行政全般に関する意見や要望	秘書広報課	33-1002
17	金	出張にこにこひろば	10:00~15:00	千倉保健センター	地域に向いて親子の交流の場を提供します。	子育て支援センターほのぼの	40-5111
17	金	親子あそび①	10:00~11:00	千倉保健センター	リトミックをして遊びます。(要申込、締切3/16)	子育て支援センターほのぼの	40-5111
18	土	おはなしだいすき	10:30~11:30	富山公民館	絵本の読み聞かせ	図書館	40-1120
19	日	ちくら漁港朝市	8:00~12:00	千倉漁港魚市場	地元の水産物や加工品、特産品を販売します。新鮮な海の幸や農産物が揃い、朝市バーベキューも好評です。	千倉地域づくり協議会「きずな」	44-1113
21	火	消費生活相談	10:00~15:00	南房総市役所別館1	多重債務相談・サービス・商品に関する相談・苦情来所による相談は、原則として予約制です。	商工課	33-4300
21	火	行政相談	13:30~16:00	丸山公民館	年金・保険など国の行政全般に関する意見や要望	秘書広報課	33-1002
21	火	出張にこにこひろば	10:00~15:00	千倉子ども園	地域に向いて親子の交流の場を提供します。	子育て支援センターほのぼの	40-5111
22	水	出張にこにこひろば	10:00~15:00	白浜コミュニティセンター	地域に向いて親子の交流の場を提供します。	子育て支援センターほのぼの	40-5111
22	水	人権相談	13:00~16:00	和田地域福祉センターやすらぎ	いじめ、家庭内の問題	市民課	33-1051
22	水	行政相談	13:30~16:00	和田地域福祉センターやすらぎ	年金・保険など国の行政全般に関する意見や要望	秘書広報課	33-1002
22	水	股関節検診	12:45~13:00(受付)	三芳保健福祉センター	H28.11とH28.12生まれの子どもを対象とする検診	健康支援課	36-1152
22	水	親子あそび②	10:00~11:00	白浜コミュニティセンター	親子で楽しく遊びます。(要申込、締切3/21)	子育て支援センターほのぼの	40-5111
23	木	出張にこにこひろば	10:00~15:00	和田コミュニティセンター	地域に向いて親子の交流の場を提供します。	子育て支援センターほのぼの	40-5111
23	木	もくもく教室(離乳食教室)	9:45~12:30	子育て支援センターほのぼの	離乳食の講話や調理・試食など(要申込、締切3/16)	子育て支援センターほのぼの	40-5111
23	木	法律相談	13:00~16:00	和田地域福祉センターやすらぎ	離婚・相続などの相談(要予約)	社会福祉協議会	44-3577
24	金	消費生活相談	10:00~15:00	南房総市役所別館1	多重債務相談・サービス・商品に関する相談・苦情来所による相談は、原則として予約制です。	商工課	33-4300

## 南房総市・月間行事予定表(平成29年3月分)

南房総市役所 総務部 秘書広報課 電話0470-33-1002

日	曜日	行事名	時間	場所	主な内容	問い合わせ	電話番号
24	金	親子ぎずなの教室 (第3回)	13:00~15:30	子育て支援センター ほのぼの	妊婦とその家族を対象に妊娠中を健康に過ごせるよう、また友達づくりの場として毎月1回、1コース全3回で開催。今回のテーマは、赤ちゃんとの生活。(要申込、締切3/22)	子育て支援センター ほのぼの	40-5111
24	金	なごみ喫茶	10:00~12:00	子育て支援センター ほのぼの	ボランティアがコーヒーや紅茶などの飲物とお菓子を用意してお待ちしています。(100円)	子育て支援センター ほのぼの	40-5111
24	金	絵本の読みがたり	11:00~11:30	子育て支援センター ほのぼの	絵本の読み聞かせ	子育て支援センター ほのぼの	40-5111
24	金	お誕生会	11:30~	子育て支援センター ほのぼの	3月生まれのお子さんをみんなでお祝いします。(要申込、締切3/23)	子育て支援センター ほのぼの	40-5111
25	土	出張介護個別相談会	13:30~15:00	三芳農村環境改善センター	介護の事、介護保険の事、なんでもご相談ください。(要予約)	内房高齢者相談センター	20-4500
28	火	消費生活相談	10:00~15:00	南房総市役所別館1	多重債務相談・サービス・商品に関する相談・苦情 来所による相談は、原則として予約制です。	商工課	33-4300
28	火	出張にこにこひろば	10:00~15:00	富浦子ども園	地域に向向いて親子の交流の場を提供します。	子育て支援センター ほのぼの	40-5111
29	水	にこにこ教室 (あそびの教室)	10:00~11:00	子育て支援センター ほのぼの	H24.4.2~H25.4.1生まれの子どもを対象とした遊びの教室(要 申込、締切は各教室の前日、定員10名程度)	子育て支援センター ほのぼの	40-5111
随時	-	育児相談	受付後、決定	子育て支援センター ほのぼの	子育て相談・幼児相談・ことばの相談	子育て支援センター ほのぼの	40-5111



# 行事計画

(2月15日～3月31日)

月 日	内 容	担 当 課	場 所
2 月 16 日	南房総市学校給食センター及び幼保一体施設等給食業務運営委員会会議	教育総務課 子ども教育課	千倉中学校
2 月 17 日	南房総市特別支援専門家チーム会議④	子ども教育課	丸山公民館
2 月 19 日	平成28年度安房地区青少年相談員課題研修会	生涯学習課	丸山公民館
2 月 24 日	家庭教育学級関係者研修会	生涯学習課	丸山公民館
2 月 25 日	小野派一刀流流祖忠明旗争奪 関東小学生剣道大会錬成会	生涯学習課	富浦体育館
2 月 26 日	小野派一刀流流祖忠明旗争奪 関東小学生剣道大会	生涯学習課	富浦体育館
2 月 27 日	平成28年度第2回史跡里見氏城跡岡本城跡保存管理計画策定委員会	生涯学習課	南房総市役所 本庁
3 月 1 日	南房総市事務職員会議⑫	子ども教育課	丸山公民館
3 月 1 日	南房総市学校事務共同実施運営協議会③	子ども教育課	丸山公民館
3 月 3 日	南房総市園長・校長会議⑥	子ども教育課	丸山公民館
3 月 9 日	平成28年度第2回南房総市文化財審議会	生涯学習課	丸山公民館
3 月 12 日	南房総市春季フットサルフェスティバル	生涯学習課	千倉総合運動公園他
3 月 13 日	南房総市丸山地区及び和田地区学校再編検討委員会	教育総務課	丸山公民館
3 月 14 日	南房総市中学校卒業式	子ども教育課	各中学校
3 月 17 日	南房総市幼稚園卒園式・小学校卒業式	子ども教育課	各幼稚園・各小学校
3 月 23 日	平成28年度第2回社会教育委員会会議	生涯学習課	丸山公民館
3 月 27 日	南房総バスケットボールキャンプ(～31日)	生涯学習課	富山ふれあい スポーツセンター他
3 月 30 日	富山小中一貫校及び富山幼保一体施設竣工式	教育総務課	富山幼保一体施設

南房総市教育委員会 教育総務課 連絡先0470(46)2961